

 **AUTODOC CLUB**

Pollenszűrő-csere **Opel**  
**Zafira F75** gépkocsin –  
Útmutató

## VIDEÓ-ÚTMUTATÓK

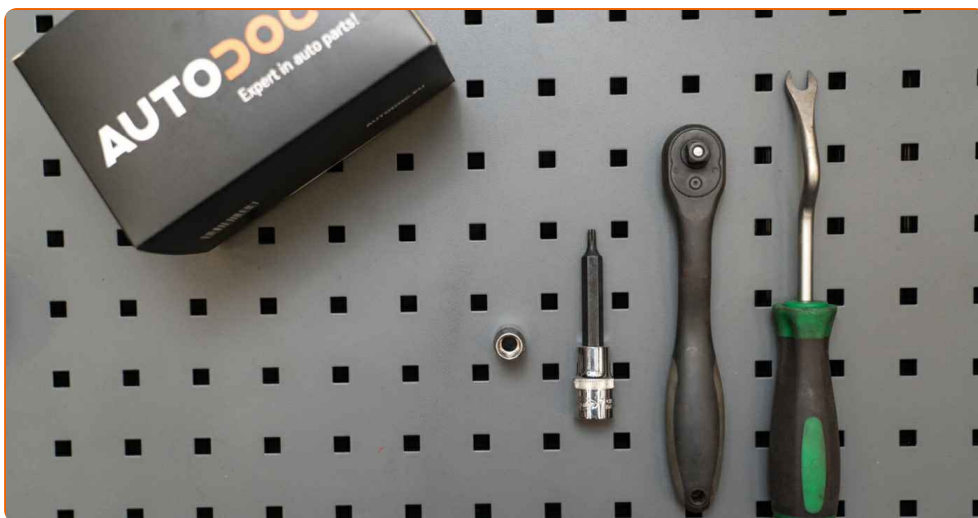
**i Fontos!**

Az a csere útmutató a következő gépkocsikhoz használható:

OPEL Astra J Sports Tourer (P10) 1.7 CDTI (35), OPEL Astra H Caravan (A04) 1.6 LPG (L35), OPEL Astra H Caravan (A04) 1.4 LPG (L35), OPEL Astra G CC (T98) 1.2 16V (F08, F48), OPEL Astra G CC (T98) 1.6 (F08, F48), OPEL Astra G CC (T98) 1.6 16V (F08, F48), OPEL Astra G CC (T98) 1.8 16V (F08, F48), OPEL Astra G CC (T98) 2.0 16V (F08, F48), OPEL Astra G CC (T98) 1.7 TD (F08, F48), OPEL Astra G CC (T98) 2.0 DI (F08, F48), OPEL Astra G Caravan (T98) 1.2 16V (F35), OPEL Astra G Caravan (T98) 1.6 (F35), OPEL Astra G Caravan (T98) 1.6 16V (F35), OPEL Astra G Caravan (T98) 1.8 16V (F35), OPEL Astra G Caravan (T98) 2.0 16V (F35), (+ 130)

A lépések az autó kialakításának függvényében kismértékben eltérhetnek.

## SZÜKSÉGES SZERSZÁMOK:



- 10 számú csavarbehajtó bit
- Torx vég T20
- Patent kisedő szerszám

[SZERSZÁMOK VÁSÁRLÁSA](#)

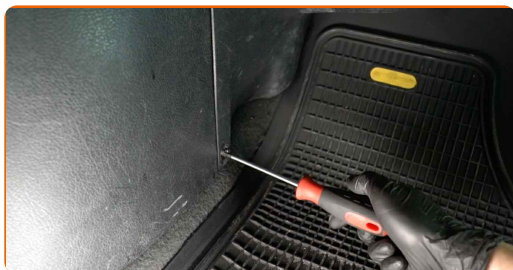
### Csere: pollenzűrő – Opel Zafira F75. Tippek az AUTODOC-tól:

- A kabinszűrőt legalább hat havonta egyszer cserélje, kora tavasszal és ősszel.
- Tartsa be a gyártó által az alkatrészsel kapcsolatban megadott ajánlásokat és előírásokat.
- Amennyiben az utastérbe beáramló levegő nagymértékben csökken, cserélje ki a szűrőt a tervezett csere időpontja előtt cserélje ki.
- Minden munkát leállított motor mellett kell végezni.

## CSERE: POLLENSZŰRŐ – OPEL ZAFIRA F75. VÉGEZZE EL AZ ALÁBBI LÉPÉSEKET:

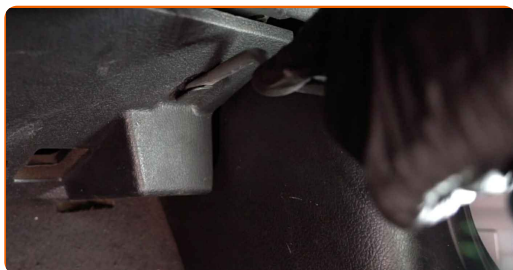
1

Csavarja ki az alsó borítópanel rögzítőit. Használja a következő torx kulcsot: T20.



2

Távolítsa el az alsó borítópanel patentjeit. Használjon patent kisedő szerszámot.



3

Távolítsa el a kesztyűtartó alsó burkolatát.

4

Csavarja ki a kesztyűtartó rögzítő csavarokat. Használja a következő torx kulcsot: T20.



5

Távolítsa el a kesztyűtartót.

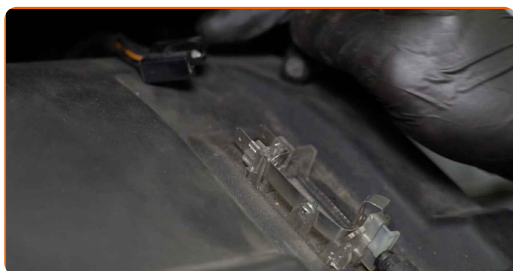


### Csere: pollenszűrő – Opel Zafira F75. Tipp:

- Ügyeljen arra, hogy ne rongálja meg a kesztyűtartó rögzítőit.

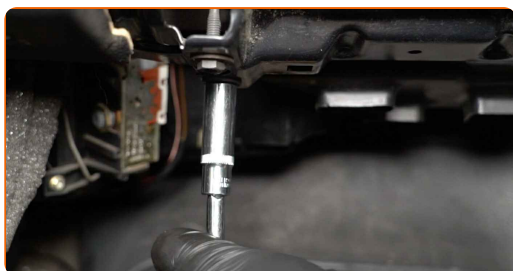
6

Húzza ki a kesztyűtartó világítás csatlakozóját.

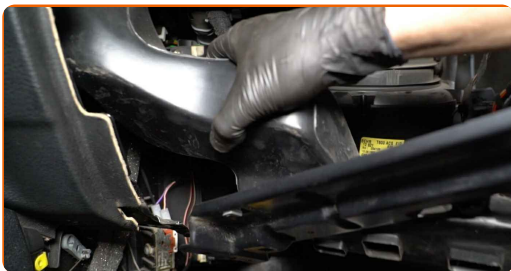


7

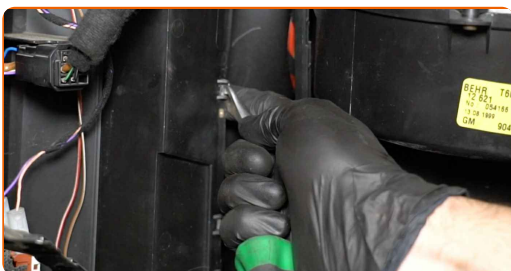
Csavarja ki a levegőelosztó ház burkolatának rögzítőit. Használja a következő méretű csavarbehajtó fejet: 10.



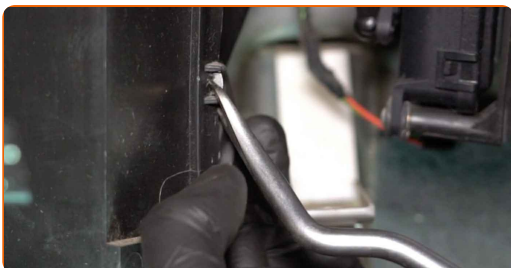
**8** Vegye ki a levegőelosztó házat.



**9** Oldja ki a kabinszűrő fedelét rögzítő kapcsokat. Használjon patent kisedő szerszámot.

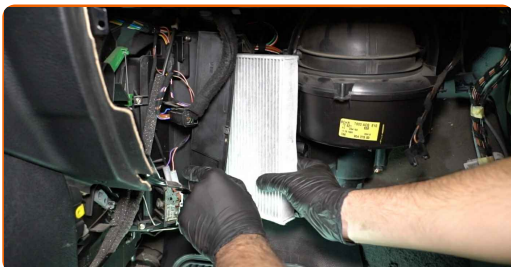


**10** Oldja ki a kabinszűrő-fedél kapcsokat.



**11** Távolítsa el a kabinszűrő ház fedelét.

**12** Vegye ki a szűrőbetétet a szűrőházból.

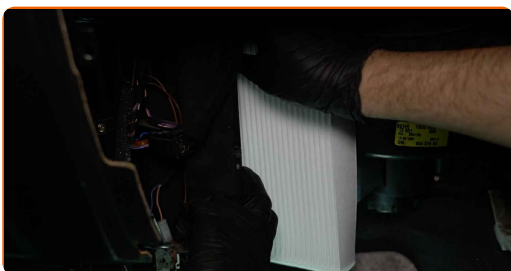


Csere: pollenzűrő – Opel Zafira F75. Az AUTODOC szakértői ajánlják:

- Ne próbálja meg a szűrőt kitisztítani és újra felhasználni - ezzel a minőségét és az utastérben lévő levegő tisztaságát veszélyezteti.

13

Helyezzen be új szűrőbetétet a szűrőházba. Győződjön meg arról, hogy a szűrő széle szorosan illeszkedik a házhoz.

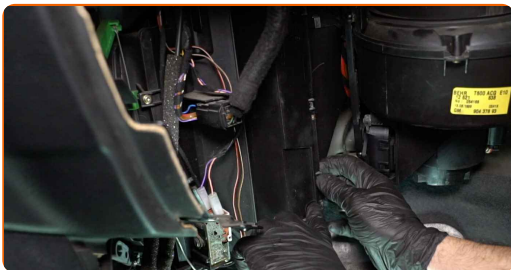


Az AUTODOC javasolja:

- Csere: pollenzűrő – Opel Zafira F75. Győződjön meg arról, hogy a szűrőelem elhelyezése megfelelő. Kerülje a helytelen beállítást.
- Kövesse a szűrőn látható légáramlási irányt.
- Csak minőségi szűrőket használjon.

14

Szerelje be a kabinszűrő ház fedelét. Győződjön meg arról, hogy hallja a kattánást, ami azt jelzi, hogy a helyére került.





Az AUTODOC javasolja:

- Csere: pollenzűrő – Opel Zafira F75. Ne fejtse ki túlságosan nagy erőt a beszerelés során. Ez megrongálhatja a rögzítőelemeket.

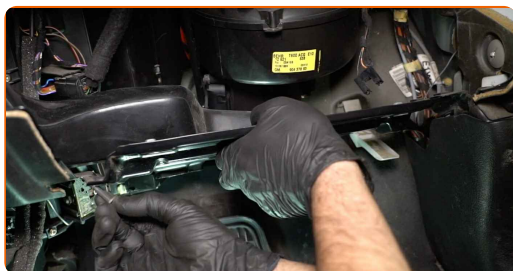
15

Csatlakoztassa a kabinszűrő-fedél kapcsokat.



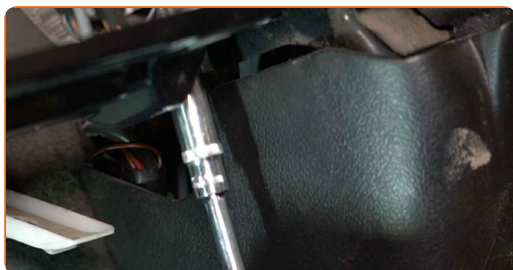
16

Szerelje vissza a levegőelosztó házat.



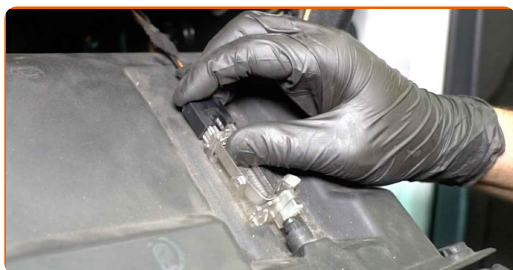
17

Csavarja be a levegőelosztó ház burkolatának rögzítőit. Használja a következő méretű csavarbehajtó fejet: 10.



18

Dugja be a kesztyűtartó világítás csatlakozóját.





**19** Szerelje be a kesztyűtartót.



**20** Csavarja be a kesztyűtartó rögzítő csavarokat. Használja a következő torx kulcsot: T20.



**21** Szerelje fel a kesztyűtartó alsó borítását.



**22** Csavarja be az alsó borítópanel rögzítőit. Használja a következő torx kulcsot: T20.

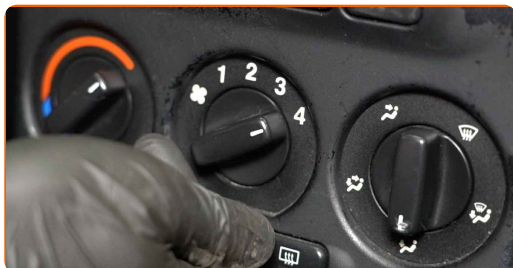


**23** Szerelje be az alsó borítópanel a patentjeit.



24 Kapcsolja be a gyújtást.

25 Kapcsolja be a légkondicionáló rendszert. Erre azért van szükség, hogy az alkatrész biztosan megfelelően működjön.



26 Kapcsolja le a gyújtást.

**SZÉP MUNKA!** 

**TOVÁBBI ÚTMUTATÓK MEGTEKINTÉSE**

## AUTODOC – KIVÁLÓ MINŐSÉGŰ ÉS MEGFIZETHETŐ AUTÓALKATRÉSZEK ONLINE

AUTODOC MOBIL APP: NAGYSZERŰ AKCIÓK, MÍG KÉNYELMES  
VÁSÁROL



**+ AUTODOC**

GET IT ON  
**Google Play**

Download on the  
**App Store**

**Download**

**ALKATRÉSZEK NAGYSZERŰ VÁLASZTÉKA GÉPKOCSIJÁHOZ**

**VÁSÁROLJON ALKATRÉSZEKET OPEL MODELLEKHEZ**

**POLLENSZŰRŐ: SZÉLES VÁLASZTÉK**

**VÁLASSZON ALKATRÉSZT A KÖVETKEZŐHÖZ: OPEL  
ZAFIRA F75**

**OPEL POLLENSZŰRŐ: VÁSÁROLJN MOST**

**OPEL ZAFIRA F75 POLLENSZŰRŐ: A LEGJOBB AKCIÓK ÉS  
AJÁNLATOK**

## **JOGNYILATKOZAT:**

A dokumentum csak általános ajánlásokat tartalmaz, melyek hasznosak lehetnek javítási és csereműveletek elvégzésekor. Az AUTODOC nem tehető felelőssé semmilyen, a javítási vagy csereműveletek során, az adott tájékoztatás nem megfelelő alkalmazásából, vagy félreértelmezéséből eredő veszteségért, sérülésért, vagy anyagi károkért.

Az AUTODOC nem tehető felelőssé az útmutatóban található lehetséges hibákért vagy pontatlanságokért. Az adott információk csak tájékoztató jellegűek, és nem helyettesíthetik a szakemberek tanácsait.

Az AUTODOC nem tehető felelőssé a berendezések, eszközök, vagy autóalkatrészek nem megfelelő, vagy veszélyes használatáért. Az AUTODOC határozottan javasolja, hogy elővigyázatosan, a biztonsági előírások betartásával végezzen javítási vagy csereműveleteket. Ne feledje: a gyenge minőségű autóalkatrészek használata nem garantálja a megfelelő szintű közúti biztonságot.

© Copyright 2023 – A weboldal teljes tartalmát, különösen a szövegeket, fényképeket és grafikákat, a szerzői jogra vonatkozó törvények védik. Minden jog, beleértve a másolást, a harmadik felekkel való megosztást, a szerkesztést és a fordítást, az AUTODOC SE tulajdona.