



Ajtóemelő teleszkóp-
csere **Opel Zafira F75**
gépkocsin – Útmutató

VIDEÓ-ÚTMUTATÓK



Fontos!

Az a csere útmutató a következő gépkocsikhoz használható:

OPEL Zafira A (T98) 2.2 DTI 16V (F75), OPEL Zafira A (T98) 1.6 16V (F75), OPEL Zafira A (T98) 1.8 16V (F75), OPEL Zafira A (T98) 2.2 16V (F75), OPEL Zafira A (T98) 2.0 DTI 16V (F75), OPEL Zafira A (T98) 2.0 OPC (F75), OPEL Zafira A (T98) 1.6 CNG (F75), OPEL Zafira A (T98) 1.6 (F75), OPEL Zafira A (T98) 1.6 LPG (F75)

A lépések az autó kialakításának függvényében kismértékben eltérhetnek.

CSERE: AJTÓEMELŐ TELESZKÓP – OPEL ZAFIRA F75.
A SZÜKSÉGES SZERSZÁMOKAT TARTALMAZÓ LISTA:



- WD-40 spray
- Lapos Csavarhúzó
- Hidraulikus váltó emelő

SZERSZÁMOK VÁSÁRLÁSA

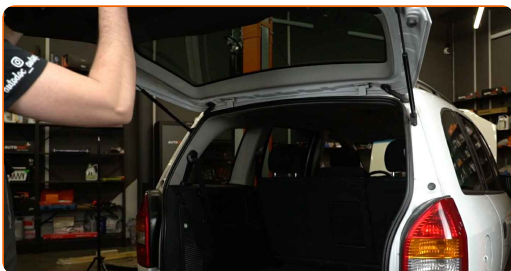
Csere: ajtóemelő teleszkóp – Opel Zafira F75. Az AUTODOC szakértői ajánlják:

- A jobb- és baloldali csomagterfedél gázteleszkópokat egyidőben kell kicserélni.
- A csere folyamata a csomagterajtó jobb- és a baloldali gázteleszkópok esetében megegyezik.
- Minden munkát leállított motor mellett kell végezni.

CSERE: AJTÓEMELŐ TELESZKÓP – OPEL ZAFIRA F75. A LÉPÉSEK AJÁNLOTT SORRENDJE:

1

Nyissa ki a csomagterétet.

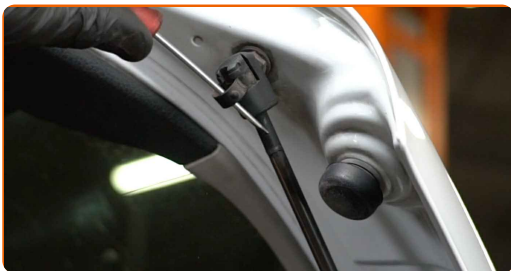


2

Támassza meg a csomagterfedelet. Használjon hidraulikus emelőt.



3 Oldja ki a gázteleszkópot a csomagterfedélhez csatlakoztató zégergyűrűt. Használjon lapos csavarhúzó.



4 Oldja ki a gázteleszkópot az autó karosszériájához csatlakoztató zégergyűrűt. Használjon lapos csavarhúzó.



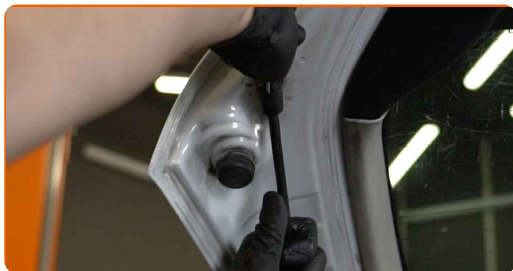
Csere: ajtóemelő teleszkóp – Opel Zafira F75. A szakemberek ajánlják:

- A sérülések elkerülése érdekében a gázteleszkóp kiszerelese során tartsa a csomagterfedelet.

5 Távolítsa el a csomagterfedél gázteleszkópját.



6 Oldja ki a gázteleszkópot a csomagterédfedélhez csatlakoztató zégergyűrűt. Használjon lapos csavarhúzó.



7 Oldja ki a gázteleszkópot az autó karosszériájához csatlakoztató zégergyűrűt. Használjon lapos csavarhúzó.



Csere: ajtóemelő teleszkóp – Opel Zafira F75. Tippek az AUTODOC-tól:

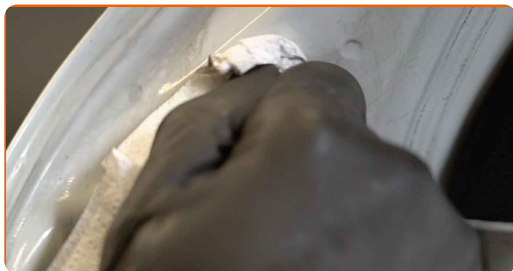
- A sérülések elkerülése érdekében a gázteleszkóp kiszerelese során tartsa a csomagterédfedelelet.

8 Távolítsa el a csomagterédfedél gázteleszkópját.



9

Tisztítsa meg a csomagtartó támasz beszerelési helyeit. Használjon WD-40 spray-t.



10

Szerelje be az új csomagterfdél gázteleszkópot.

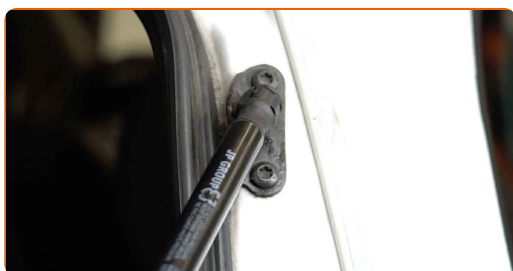


Csere: ajtóemelő teleszkóp – Opel Zafira F75. Az AUTODOC ajánlja:

- A sérülések elkerülése érdekében a gázteleszkóp beszerelése során tartsa a csomagterfdedet.

11

Rögzítse a gázteleszkópot az autó karosszériájához csatlakoztató zégergyűrűt.



12

Rögzítse a gázteleszkópot a csomagterfdélhez csatlakoztató zégergyűrűt.



13

Szerelje be az új csomagterfedél gázteleszkópot.

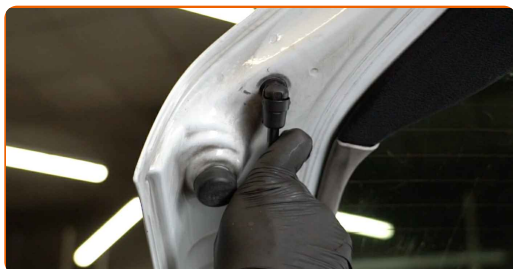


Csere: ajtóemelő teleszkóp – Opel Zafira F75. Tipp:

- A sérülések elkerülése érdekében a gázteleszkóp beszerelése során tartsa a csomagterfedelet.

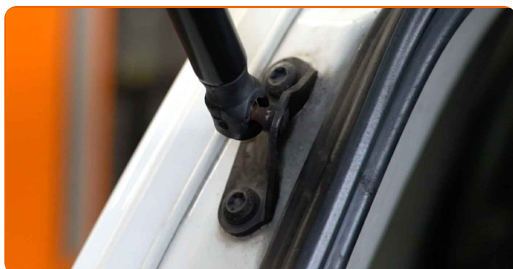
14

Rögzítse a gázteleszkópot a csomagterfedélhez csatlakoztató zégergyűrűt.



15

Rögzítse a gázteleszkópot az autó karosszériájához csatlakoztató zégergyűrűt.



16

Távolítsa el a hidraulikus emelőt.



Az AUTODOC javasolja:

- Csere: ajtóemelő teleszkóp – Opel Zafira F75. Lassan engedje le a hidraulikus emelőt, rázkódások nélkül, hogy ne rongálja meg a szerelvényeket és szerkezeteket.

17

A beszerelést követően ellenőrizze a csomagterfedél gázteleszkóp működését.



18

Zárja le a csomagtertetőt.



SZÉP MUNKA! 

TOVÁBBI ÚTMUTATÓK MEGTEKINTÉSE

AUTODOC – KIVÁLÓ MINŐSÉGŰ ÉS MEGFIZETHETŐ AUTÓALKATRÉSZEK ONLINE

AUTODOC MOBIL APP: NAGYSZERŰ AKCIÓK, MÍG KÉNYELMES
VÁSÁROL



+ AUTODOC

GET IT ON
Google Play

Download on the
App Store

Download

ALKATRÉSZEK NAGYSZERŰ VÁLASZTÉKA GÉPKOCSIJÁHOZ

VÁSÁROLJON ALKATRÉSZEKET OPEL MODELLEKHEZ

AJTÓEMELŐ TELESZKÓP: SZÉLES VÁLASZTÉK

**VÁLASSZON ALKATRÉSZT A KÖVETKEZŐHÖZ: OPEL
ZAFIRA F75**

OPEL AJTÓEMELŐ TELESZKÓP: VÁSÁROLJN MOST

**OPEL ZAFIRA F75 AJTÓEMELŐ TELESZKÓP: A LEGJOBB
AKCIÓK ÉS AJÁNLATOK**

JOGNYILATKOZAT:

A dokumentum csak általános ajánlásokat tartalmaz, melyek hasznosak lehetnek javítási és csereműveletek elvégzésekor. Az AUTODOC nem tehető felelőssé semmilyen, a javítási vagy csereműveletek során, az adott tájékoztatás nem megfelelő alkalmazásából, vagy félreértelmezéséből eredő veszteségért, sérülésért, vagy anyagi károkért.

Az AUTODOC nem tehető felelőssé az útmutatóban található lehetséges hibákért vagy pontatlanságokért. Az adott információk csak tájékoztató jellegűek, és nem helyettesíthetik a szakemberek tanácsait.

Az AUTODOC nem tehető felelőssé a berendezések, eszközök, vagy autóalkatrészek nem megfelelő, vagy veszélyes használatáért. Az AUTODOC határozottan javasolja, hogy elővigyázatosan, a biztonsági előírások betartásával végezzen javítási vagy csereműveleteket. Ne feledje: a gyenge minőségű autóalkatrészek használata nem garantálja a megfelelő szintű közúti biztonságot.

© Copyright 2023 – A weboldal teljes tartalmát, különösen a szövegeket, fényképeket és grafikákat, a szerzői jogra vonatkozó törvények védik. Minden jog, beleértve a másolást, a harmadik felekkel való megosztást, a szerkesztést és a fordítást, az AUTODOC SE tulajdona.