



Ajtóemelő teleszkóp-  
csere **Toyota Yaris Mk2**  
gépkocsin – Útmutató

## VIDEÓ-ÚTMUTATÓK



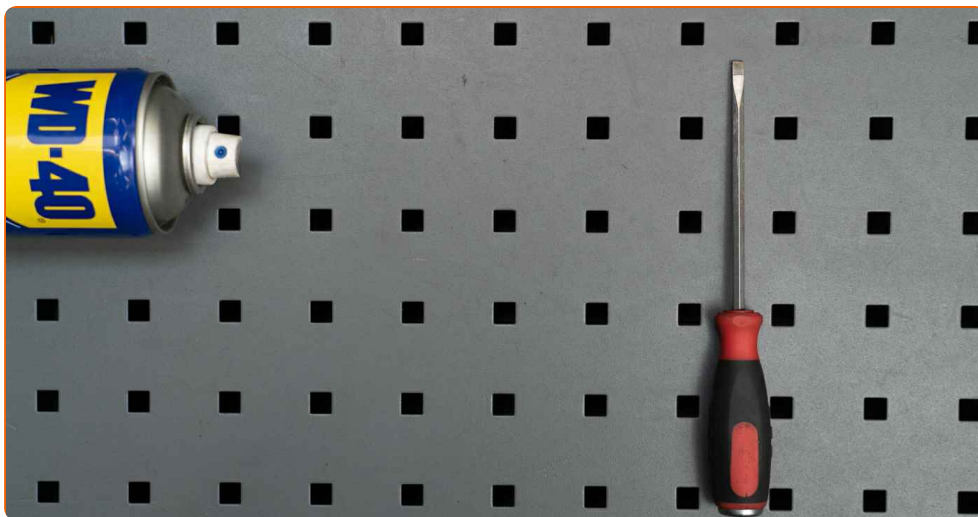
### Fontos!

Az a csere útmutató a következő gépkocsikhoz használható:

TOYOTA Yaris Hatchback (\_P9\_) 1.3 VVT-i (NCP90\_, SCP90\_), TOYOTA Yaris Hatchback (\_P9\_) 1.33 VVT-i (NSP90\_), TOYOTA Yaris Hatchback (\_P9\_) 1.0 VVT-i (KSP90\_), TOYOTA Yaris Hatchback (\_P9\_) 1.4 D-4D (NLP90\_), TOYOTA Yaris Hatchback (\_P9\_) 1.3 VVT-i (SCP90\_), TOYOTA Yaris Hatchback (\_P9\_) 1.8 VVTi (ZSP90\_), TOYOTA Yaris Hatchback (\_P9\_) 1.0 GPL (KSP90\_)

A lépések az autó kialakításának függvényében kismértékben eltérhetnek.

CSERE: AJTÓEMELŐ TELESZKÓP – TOYOTA YARIS  
MK2. A SZÜKSÉGES SZERSZÁMOKAT TARTALMAZÓ  
LISTA:



- WD-40 spray
- Lapos Csavarhúzó
- Hidraulikus váltó emelő

**SZERSZÁMOK VÁSÁRLÁSA**

Csere: ajtóemelő teleszkóp – Toyota Yaris Mk2. Az AUTODOC szakértői ajánlják:

- A jobb- és baloldali csomagterfedél gázteleszkópokat egyidőben kell kicserélni.
- A csere folyamata a csomagterájtó jobb- és a baloldali gázteleszkópok esetében megegyezik.
- Felhívjuk figyelmét: az autón végzett minden munkát - Toyota Yaris Mk2 – leállított motor mellett kell elvégezni.

## A CSERÉT A KÖVETKEZŐ SORRENDEN VÉGEZZE:

1

Nyissa ki a csomagterétet.

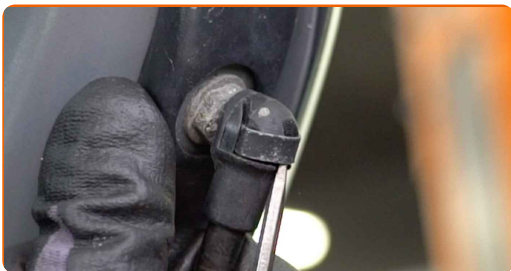


2

Támassza meg a csomagterfedelet. Használjon hidraulikus emelőt.



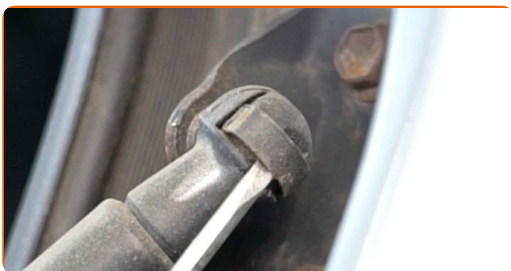
**3** Oldja ki a gázteleszkópot a csomagterfedélhez csatlakoztató zégergyűrűt. Használjon lapos csavarhúzó.



**Az AUTODOC javasolja:**

- A sérülések elkerülése érdekében a gázteleszkóp kiszérése során tartsa a csomagterfedelelet.

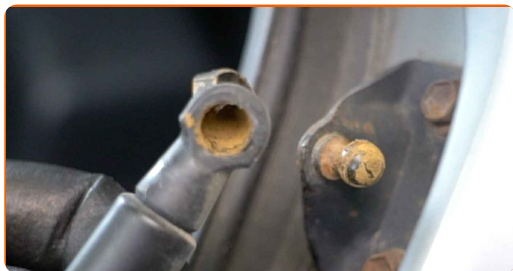
**4** Oldja ki a gázteleszkópot az autó karosszériájához csatlakoztató zégergyűrűt. Használjon lapos csavarhúzó.



**Csere: ajtóemelő teleszkóp – Toyota Yaris Mk2. Tippek az AUTODOC-tól:**

- A sérülések elkerülése érdekében a gázteleszkóp kiszérése során tartsa a csomagterfedelelet.

**5** Távolítsa el a csomagterfedél gázteleszkópját.



**6** Tegyen kenőanyagot az autó csomagtár teleszkóp rögzítőire. Használjon WD-40 spray-t.



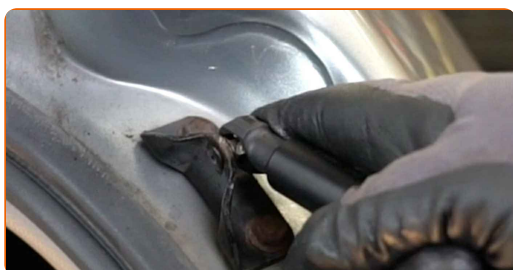
**7** Szerelje be az új csomagterfedél gázteleszkópot.



### Az AUTODOC javasolja:

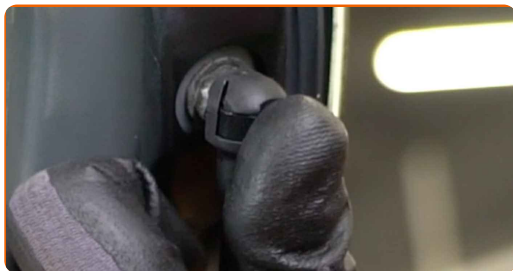
- A sérülések elkerülése érdekében a gázteleszkóp beszerelése során tartsa a csomagterfedelet.

**8** Rögzítse a gázteleszkópot az autó karosszériájához csatlakoztató zégergyűrűt.



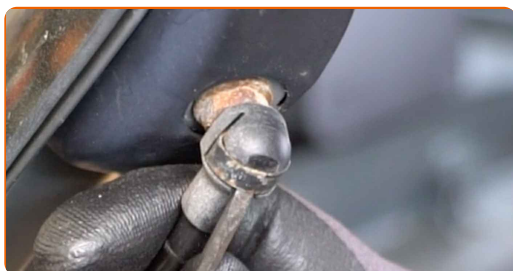
9

Rögzítse a gázteleszkópot a csomagterédfedélhez csatlakoztató zégergyűrűt.



10

Oldja ki a gázteleszkópot a csomagterédfedélhez csatlakoztató zégergyűrűt. Használjon lapos csavarhúzó.



Csere: ajtóemelő teleszkóp – Toyota Yaris Mk2. Az AUTODOC szakértői ajánlják:

- A sérülések elkerülése érdekében a gázteleszkóp kiszerelese során tartsa a csomagterédfedelelet.

11

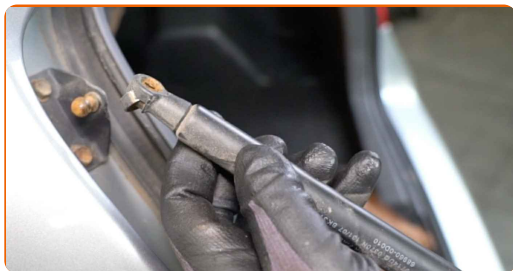
Oldja ki a gázteleszkópot az autó karosszériájához csatlakoztató zégergyűrűt. Használjon lapos csavarhúzó.



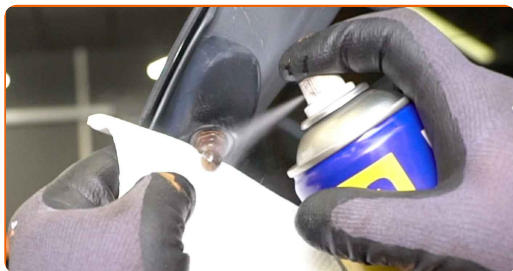
Az AUTODOC javasolja:

- A sérülések elkerülése érdekében a gázteleszkóp kiszerelese során tartsa a csomagterédfedelelet.

**12** Távolítsa el a csomagterfdél gázteleszkópját.



**13** Tegyen kenőanyagot az autó csomagtár teleszkóp rögzítőire. Használjon WD-40 spray-t.



**14** Szerelje be az új csomagterfdél gázteleszkópot.

**Csere: ajtóemelő teleszkóp – Toyota Yaris Mk2. Az AUTODOC ajánlja:**

- A sérülések elkerülése érdekében a gázteleszkóp beszerelése során tartsa a csomagterfedelet.

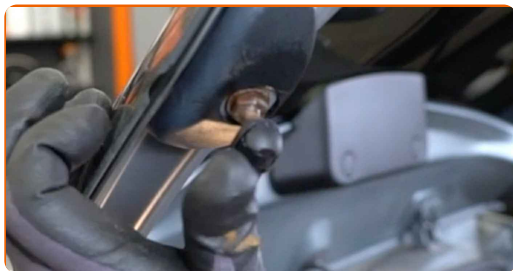
**15** Rögzítse a gázteleszkópot az autó karosszériájához csatlakoztató zégergyűrűt.





16

Rögzítse a gázteleszkópot a csomagterfedélhez csatlakoztató zégergyűrűt.



17

Távolítsa el a hidraulikus emelőt.



### Az AUTODOC javasolja:

- Cserre: ajtóemelő teleszkóp – Toyota Yaris Mk2. Lassan engedje le a hidraulikus emelőt, rázkódások nélkül, hogy ne rongálja meg a szerelvényeket és szerkezeteket.

18

A beszerelést követően ellenőrizze a csomagterfedél gázteleszkóp működését.



19

Zárja le a csomagteretöt.



**SZÉP MUNKA!** 

**TOVÁBBI ÚTMUTATÓK MEGTEKINTÉSE**

## AUTODOC – KIVÁLÓ MINŐSÉGŰ ÉS MEGFIZETHETŐ AUTÓALKATRÉSZEK ONLINE

AUTODOC MOBIL APP: NAGYSZERŰ AKCIÓK, MÍG KÉNYELMES  
VÁSÁROL



**+ AUTODOC**

GET IT ON  
**Google Play**

Download on the  
**App Store**

**Download**

**ALKATRÉSZEK NAGYSZERŰ VÁLASZTÉKA GÉPKOCSIJÁHOZ**

**VÁSÁROLJON ALKATRÉSZEKET TOYOTA MODELLEKHEZ**

**AJTÓEMELŐ TELESZKÓP: SZÉLES VÁLASZTÉK**

**VÁLASSZON ALKATRÉSzt A KÖVETKEZŐHÖZ: TOYOTA  
YARIS MK2**

**TOYOTA AJTÓEMELŐ TELESZKÓP: VÁSÁROLJN MOST**

**TOYOTA YARIS MK2 AJTÓEMELŐ TELESZKÓP: A LEGJOBB  
AKCIÓK ÉS AJÁNLATOK**

## JOGNYILATKOZAT:

A dokumentum csak általános ajánlásokat tartalmaz, melyek hasznosak lehetnek javítási és csereműveletek elvégzésekor. Az AUTODOC nem tehető felelőssé semmilyen, a javítási vagy csereműveletek során, az adott tájékoztatás nem megfelelő alkalmazásából, vagy félreértelmezéséből eredő veszteségért, sérülésért, vagy anyagi károkért.

Az AUTODOC nem tehető felelőssé az útmutatóban található lehetséges hibákért vagy pontatlanságokért. Az adott információk csak tájékoztató jellegűek, és nem helyettesíthetik a szakemberek tanácsait.

Az AUTODOC nem tehető felelőssé a berendezések, eszközök, vagy autóalkatrészek nem megfelelő, vagy veszélyes használatáért. Az AUTODOC határozottan javasolja, hogy elővigyázatosan, a biztonsági előírások betartásával végezzen javítási vagy csereműveleteket. Ne feledje: a gyenge minőségű autóalkatrészek használata nem garantálja a megfelelő szintű közúti biztonságot.

© Copyright 2023 – A weboldal teljes tartalmát, különösen a szövegeket, fényképeket és grafikákat, a szerzői jogra vonatkozó törvények védik. Minden jog, beleértve a másolást, a harmadik felekkel való megosztást, a szerkesztést és a fordítást, az AUTODOC SE tulajdona.