



Törlőkar ablaktörlő-csere
Toyota Yaris P1
gépkocsin – Útmutató

VIDEÓ-ÚTMUTATÓK

**i Fontos!**

Az a csere útmutató a következő gépkocsikhoz használható:

TOYOTA Yaris Hatchback (_P1_) 1.0 (SCP10_), TOYOTA Yaris Hatchback (_P1_) 1.5 (NCP13_), TOYOTA Yaris Hatchback (_P1_) 1.4 D-4D (NLP10_), TOYOTA Yaris Hatchback (_P1_) 1.3 (SCP12_)

A lépések az autó kialakításának függvényében kismértékben eltérhetnek.

**CSERE: TÖRLŐKAR ABLAKTÖRLŐ – TOYOTA YARIS P1.
A SZERSZÁMOK, AMELYEKRE SZÜKSÉGE LESZ:**



- Drótkefe
- WD-40 spray
- Réz zsír
- Nyomatékkulcs
- 14 számú csavarbehajtó bit
- Racsnis kulcs
- Patent kisedő szerszám

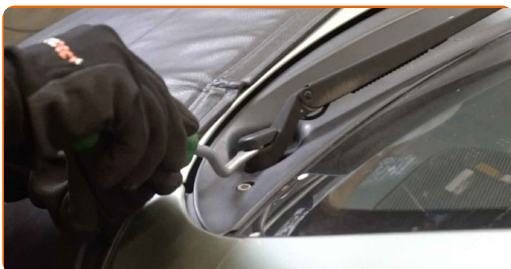
SZERSZÁMOK VÁSÁRLÁSA

Csere: törlőkar ablaktörlő – Toyota Yaris P1. Az AUTODOC ajánlja:

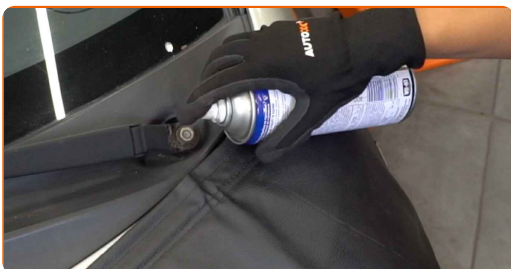
- Cserélje ki párban az ablaktörlő karokat.
- Ne keverje össze a vezető- és az utasoldali ablaktörlő karokat.
- A csere mindkét törlőkar esetén azonos művelet.
- Felhívjuk figyelmét: az autón végzett minden munkát - Toyota Yaris P1 – leállított motor mellett kell elvégezni.

A CSERÉT A KÖVETKEZŐ SORRENDEN VÉGEZZE:

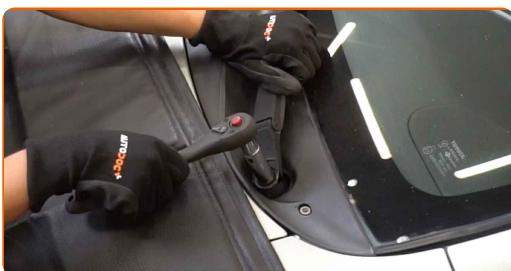
- 1** Távolítsa el az ablaktörlő karok csavarjainak takaróit. Használjon patent kisedő szerszámot.



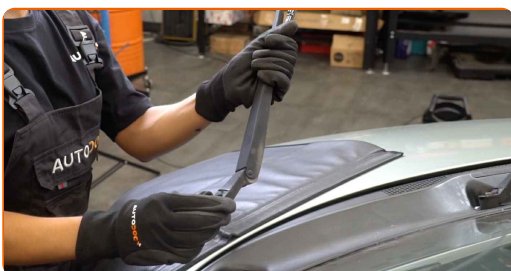
- 2** Tisztítsa meg az ablaktörlő karok rögzítőit. Használjon drótkéfét. Használjon WD-40 spray-t.



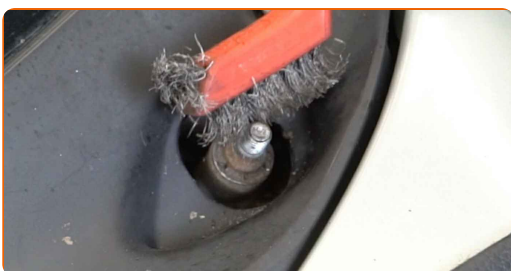
- 3** Csavarja ki az ablaktörlő karok rögzítőit. Használja a következő méretű csavarbehajtó fejet: 14. Használjon racsnis kulcsot.



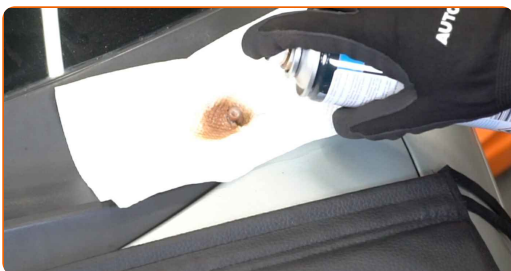
- 4** Távolítsa el az ablaktörlő karokat.



- 5** Tisztítsa meg az ablaktörlő karok forgócsapjait. Használjon drótkéfért. Használjon WD-40 spray-t.



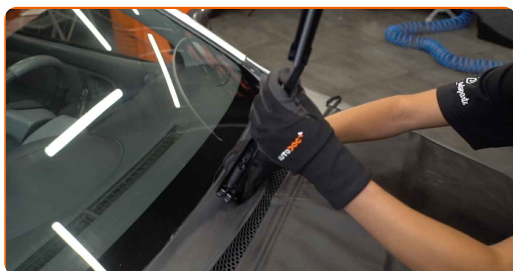
- 6** Tegyen kenőanyagot az ablaktörlő karok forgócsapjaira. Rézszírt használjon.



7 Csatlakoztassa az ablaktörlő lapátokat az új karokra.



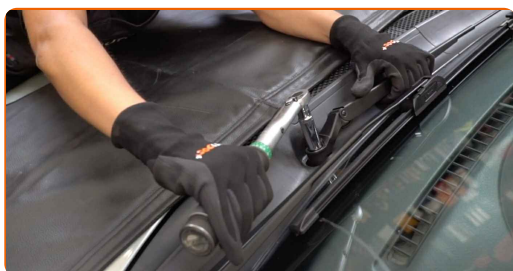
8 Szerelje vissza az ablaktörlő karokat.



Csere: törlőkar ablaktörlő – Toyota Yaris P1. A szakemberek ajánlják:

- Ügyeljen arra, hogy ne cserélje fel a vezető- és az utasoldali ablaktörlő kart.

9 Húzza meg az ablaktörlő kar rögzítőelemeit. Használja a következő méretű csavarbehajtó fejet: 14. Használjon nyomatékkulcsot. Húzza meg 17 Nm nyomatékkal.

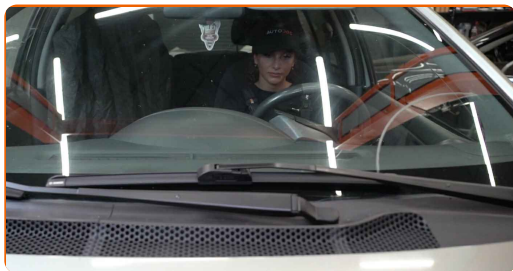


10 Szerelje fel az ablaktörlő karon lévő anyák burkolatát.



11

Kapcsolja be a gyújtást.



12

Felszerelés után ellenőrizze a lapátok működését. A lapátok nem érhetnek össze, és nem ütközhetnek a szélvédő tömítéséhez.



13

Kapcsolja le a gyújtást.

SZÉP MUNKA! **TOVÁBBI ÚTMUTATÓK MEGTEKINTÉSE**

AUTODOC – KIVÁLÓ MINŐSÉGŰ ÉS MEGFIZETHETŐ AUTÓALKATRÉSZEK ONLINE

AUTODOC MOBIL APP: NAGYSZERŰ AKCIÓK, MÍG KÉNYELMES
VÁSÁROL



+ AUTODOC

GET IT ON
Google Play

Download on the
App Store

Download

ALKATRÉSZEK NAGYSZERŰ VÁLASZTÉKA GÉPKOCSIJÁHOZ

VÁSÁROLJON ALKATRÉSZEKET TOYOTA MODELLEKHEZ

TÖRLŐKAR ABLAKTÖRLŐ: SZÉLES VÁLASZTÉK

**VÁLASSZON ALKATRÉSzt A KÖVETKEZŐHöz: TOYOTA
YARIS P1**

TOYOTA TÖRLŐKAR ABLAKTÖRLŐ: VÁSÁROLJN MOST

**TOYOTA YARIS P1 TÖRLŐKAR ABLAKTÖRLŐ: A LEGJOBB
AKCIÓK ÉS AJÁNLATOK**

JOGNYILATKOZAT:

A dokumentum csak általános ajánlásokat tartalmaz, melyek hasznosak lehetnek javítási és csereműveletek elvégzésekor. Az AUTODOC nem tehető felelőssé semmilyen, a javítási vagy csereműveletek során, az adott tájékoztatás nem megfelelő alkalmazásából, vagy félreértelmezéséből eredő veszteségért, sérülésért, vagy anyagi károkért.

Az AUTODOC nem tehető felelőssé az útmutatóban található lehetséges hibákért vagy pontatlanságokért. Az adott információk csak tájékoztató jellegűek, és nem helyettesíthetik a szakemberek tanácsait.

Az AUTODOC nem tehető felelőssé a berendezések, eszközök, vagy autóalkatrészek nem megfelelő, vagy veszélyes használatáért. Az AUTODOC határozottan javasolja, hogy elővigyázatosan, a biztonsági előírások betartásával végezzen javítási vagy csereműveleteket. Ne feledje: a gyenge minőségű autóalkatrészek használata nem garantálja a megfelelő szintű közúti biztonságot.

© Copyright 2022 – A weboldal teljes tartalmát, különösen a szövegeket, fényképeket és grafikákat, a szerzői jogra vonatkozó törvények védik. Minden jog, beleértve a másolást, a harmadik felekkel való megosztást, a szerkesztést és a fordítást, az AUTODOC GmbH tulajdona.