



Hátsó kerékcsapágy-  
csere **Toyota Yaris P1**  
gépkocsin – Útmutató

## VIDEÓ-ÚTMUTATÓK

** Fontos!**

Az a csere útmutató a következő gépkocsikhoz használható:

TOYOTA Yaris Hatchback (\_P1\_) 1.0 (SCP10\_), TOYOTA Yaris Verso (\_P2\_) 1.3,  
TOYOTA Yaris Verso (\_P2\_) 1.5, TOYOTA Yaris Hatchback (\_P1\_) 1.5 (NCP13\_),  
TOYOTA Yaris Verso (\_P2\_) 1.4 D-4D, TOYOTA Yaris Hatchback (\_P1\_) 1.3 (SCP12\_),  
TOYOTA Yaris Hatchback (\_P9\_) 1.0 VVT-i (KSP90\_)

A lépések az autó kialakításának függvényében kismértékben eltérhetnek.

**CSERE: KERÉKCSAPÁGY – TOYOTA YARIS P1. A SZERSZÁMOK, AMELYEKRE SZÜKSÉGE LEHET:**



- Drótkefe
- WD-40 spray
- Réz zsír
- Tömítőanyag
- 12 számú csavarbehajtó bit
- Kerék dugókulcs készlet №21
- Racsnis kulcs
- Nyomatékkulcs
- Menetfúró hajtóvas
- Kalapács
- Kerékék

**SZERSZÁMOK VÁSÁRLÁSA**

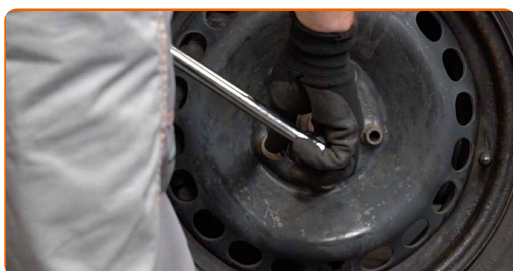
Csere: kerékcsapágy – Toyota Yaris P1. Típek az AUTODOC szakértőitől:

- Ne használja újra Toyota Yaris P1 autójának csapágy-összeállítását.
- A kerékagycsapágy csere folyamata az ugyanazon a tengelyen lévő mindkét kerék esetében megegyezik.
- Minden munkát leállított motor mellett kell végezni.

## CSERE: KERÉKCSAPÁGY – TOYOTA YARIS P1. ALKALMAZZA A KÖVETKEZŐ ELJÁRÁST:

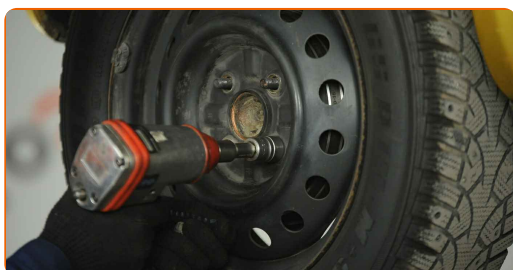
**1** Rögzítse kerék éekkel a kerekeket.

**2** Lazítsa meg a kerékrögzítő csavarokat. Használja a következő kerék dugókulcsot: 21.



**3** Emelje el az autó hátulját, és rögzítse alátámasztással.

**4** Csavarja ki a kerékcsavarokat.

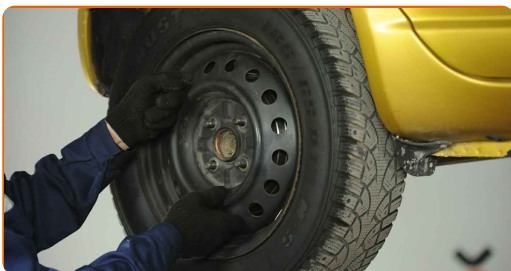


### Az AUTODOC javasolja:

- Fontos! A sérülések elkerülése érdekében a rögzítőcsavarok kicsavarása során tartsa a kereket. Toyota Yaris P1

5

Vegye le a kereket.



6

Tisztítsa meg a fékdobokat. Használjon drótkefét. Használjon WD-40 spray-t.

7

Távolítsa el a fékdobot.



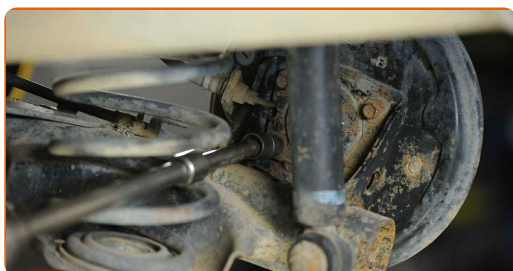
### Csere: kerékcsapágy – Toyota Yaris P1. Tipp:

- Vizsgálja meg a fékdobot. Cserélje ki, ha szükséges.

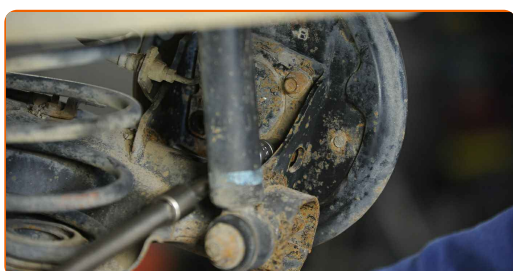
8

Tisztítsa meg a kerékagycsapágy rögzítőit. Használjon WD-40 spray-t. Használjon drótkefét.

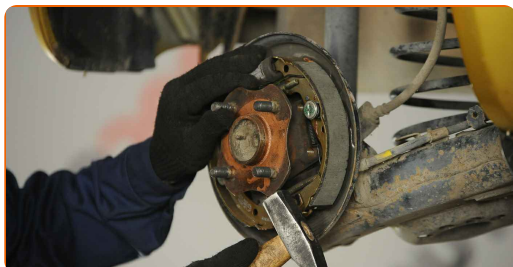
- 9** Csavarja ki a kerékagy csapágy tartót. Használja a következő méretű csavarbehajtó fejet: 12. Használjon menetfúró hajtóvasat. Használjon racsnis kulcsot.



- 10** Távolítsa el a rögzítőcsavarokat (4 darab).



- 11** A kerékagyat és a csapágyat együtt távolítsa el, mivel ezek az alkatrészek zárt egységet alkotnak. Használjon kalapácsot.

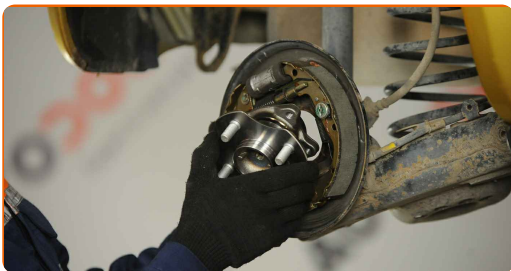


- 12** Tegyen a rögzítőcsavarokra kenőanyagot. Használjon tömítőanyagot.



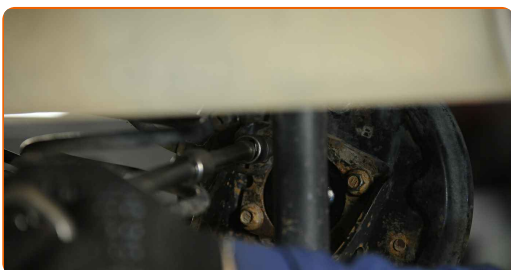
- 13** Tisztítsa meg a kerékagy csapágy fészket. Használjon drótkefét. Használjon WD-40 spray-t.

**14** Szerelje be az új kerékagyat csapággal.



**15** Szerelje fel a rögzítőcsavarokat (4 darab).

**16** Húzza meg a kerékagycsapág rögzítőt. Használja a következő méretű csavarbehajtó fejet: 12. Használjon menetfúró hajtóvasat. Használjon nyomatékkulcsot. Húzza meg 52 Nm nyomatékkal.



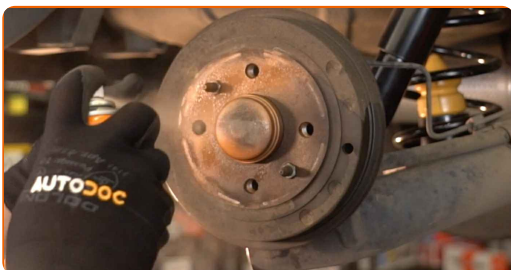
**17** Tegyen kenőanyagot a kerékagy dobfékkel érintkező részére. Rézszírt használjon.

**18** Szerelje be a fékdobot.



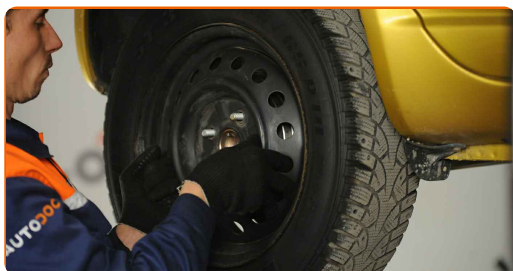
**19** Tisztítsa meg a kerékabroncs beszerelési helyét. Használjon drótkefét.

**20** Tegyen kenőanyagot a keréktárcsa fékdobbal érintkező felületére. Rézszírt használjon.



21

Szerelje fel a kereket.



Csere: kerékcsapágy – Toyota Yaris P1. Az AUTODOC ajánlja:

- A sérülések elkerülése érdekében a csavarok meghúzásánál tartsa fent a kereket.

22

Csavarja be a kerékcsavarokat. Használja a következő kerék dugókulcsot: 21.



23

Engedje le az autót, és átlósan húzza meg a kerékanyákat. Használja a következő kerék dugókulcsot: 21. Használjon nyomatékkulcsot. Húzza meg 103 Nm nyomatékkal.





24

Távolítsa el az emelőt és a kerék ékeket.



**SZÉP MUNKA!** 

**TOVÁBBI ÚTMUTATÓK MEGTEKINTÉSE**

## AUTODOC – KIVÁLÓ MINŐSÉGŰ ÉS MEGFIZETHETŐ AUTÓALKATRÉSZEK ONLINE

AUTODOC MOBIL APP: NAGYSZERŰ AKCIÓK, MÍG KÉNYELMES  
VÁSÁROL



**+ AUTODOC**

GET IT ON  
**Google Play**

Download on the  
**App Store**

**Download**

**ALKATRÉSZEK NAGYSZERŰ VÁLASZTÉKA GÉPKOCSIJÁHOZ**

**VÁSÁROLJON ALKATRÉSZEKET TOYOTA MODELLEKHEZ**

**KERÉKCSAPÁGY: SZÉLES VÁLASZTÉK**

**VÁLASSZON ALKATRÉSzt A KÖVETKEZŐHÖZ: TOYOTA  
YARIS P1**

**TOYOTA KERÉKCSAPÁGY: VÁSÁROLJN MOST**

**TOYOTA YARIS P1 KERÉKCSAPÁGY: A LEGJOBB AKCIÓK ÉS  
AJÁNLATOK**

## **JOGNYILATKOZAT:**

A dokumentum csak általános ajánlásokat tartalmaz, melyek hasznosak lehetnek javítási és csereműveletek elvégzésekor. Az AUTODOC nem tehető felelőssé semmilyen, a javítási vagy csereműveletek során, az adott tájékoztatás nem megfelelő alkalmazásából, vagy félreértelmezéséből eredő veszteségért, sérülésért, vagy anyagi károkért.

Az AUTODOC nem tehető felelőssé az útmutatóban található lehetséges hibákért vagy pontatlanságokért. Az adott információk csak tájékoztató jellegűek, és nem helyettesíthetik a szakemberek tanácsait.

Az AUTODOC nem tehető felelőssé a berendezések, eszközök, vagy autóalkatrészek nem megfelelő, vagy veszélyes használatáért. Az AUTODOC határozottan javasolja, hogy elővigyázatosan, a biztonsági előírások betartásával végezzen javítási vagy csereműveleteket. Ne feledje: a gyenge minőségű autóalkatrészek használata nem garantálja a megfelelő szintű közúti biztonságot.

© Copyright 2023 – A weboldal teljes tartalmát, különösen a szövegeket, fényképeket és grafikákat, a szerzői jogra vonatkozó törvények védik. Minden jog, beleértve a másolást, a harmadik felekkel való megosztást, a szerkesztést és a fordítást, az AUTODOC GmbH tulajdona.