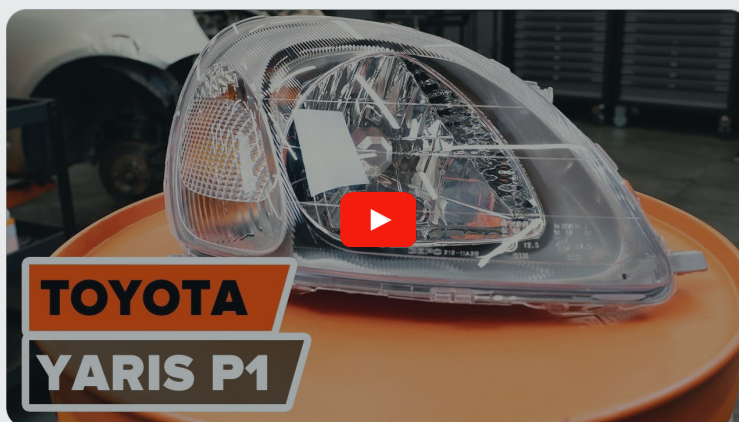




Fényszóró-csere **Toyota**
Yaris P1 gépkocsin –
Útmutató

VIDEÓ-ÚTMUTATÓK



Fontos!

Az a csere útmutató a következő gépkocsikhoz használható:
 TOYOTA Yaris I Hatchback (P1) 1.0 (SCP10_), TOYOTA Yaris I Hatchback (P1) 1.5 (NCP13_), TOYOTA Yaris I Hatchback (P1) 1.4 D-4D (NLP10_), TOYOTA Yaris I Hatchback (P1) 1.3 (SCP12_)

A lépések az autó kialakításának függvényében kismértékben eltérhetnek.

CSERE: FÉNYSZÓRÓ – TOYOTA YARIS P1. A
SZERSZÁMOK, AMELYEKRE SZÜKSÉGE LEHET:



- WD-40 spray
- Féktisztító
- Kontakt tisztító spray
- Nyomatékkulcs
- 10 számú csavarbehajtó bit
- Racsnis kulcs
- Phillips csavarhúzó
- Patent kisedő szerszám
- Kerék dugókulcs készlet №21
- Kerékék

SZERSZÁMOK VÁSÁRLÁSA

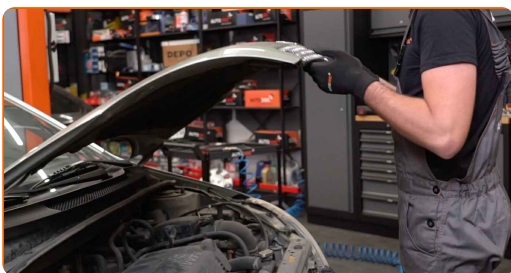
Csere: fényszóró – Toyota Yaris P1. Az AUTODOC ajánlja:

- A csere folyamata a jobb- és a baloldali fényszórók esetében megegyezik.
- Minden munkát leállított motor mellett kell végezni.

CSERE: FÉNYSZÓRÓ – TOYOTA YARIS P1. A LÉPÉSEK AJÁNLOTT SORRENDJE:

1

Nyissa fel a motorháztetőt.

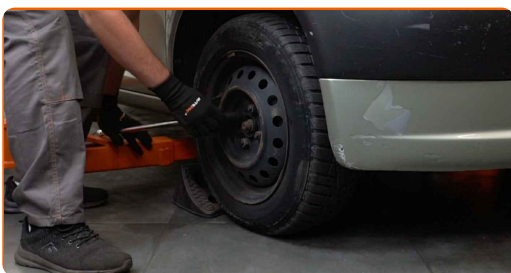


2

Rögzítse kerék éekkel a kerekeket.

3

Lazítsa meg a kerékrögzítő csavarokat. Használja a következő kerék dugókulcsot: 21.



4

Emelje el az autó elejét, és rögzítse alátámasztással.



5

Csavarja ki a kerécsavarokat.



Az AUTODOC javasolja:

- Fontos! A sérülések elkerülése érdekében a rögzítőcsavarok kicsavarása során tartsa a kereket. Toyota Yaris P1

6

Vegye le a kereket.



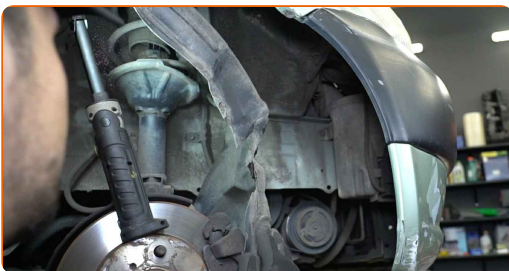
7

Csavarja ki és távolítsa el a sárvédő borítás rögzítőket. Használjon patent kisedő szerszámot. Használjon Phillips csavarhúzó. Használjon racsnis kulcsot.



8

Tegye félre az alkatrészt.

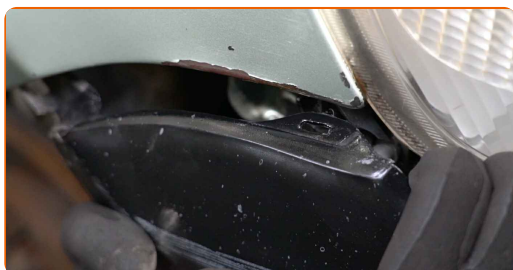


9 Tisztítsa meg a lökhárító rögzítőelemeit. Használjon WD-40 spray-t.

10 Csavarja ki a lökhárító felső rögzítőit. Használja a következő méretű csavarbehajtó fejet: 10. Használjon racsnis kulcsot.



11 Oldja ki a lökhárító oldalsó patentjeit.



12 Óvatosan válassza le a lökhárítót a rögzítőkről.

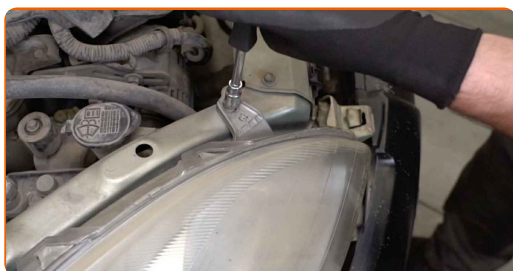


13 Vegye le a lökhárítót.

Az AUTODOC javasolja:

- Cseré: fényszóró – Toyota Yaris P1. Az alkatrész eltávolítása során ne alkalmazzon túlzott erőt, mert megsérülhet az alkatrész.

- 14 Csavarja ki a fényszóró rögzítőit. Használja a következő méretű csavarbehajtó fejet: 10. Használjon racsnis kulcsot.



- 15 Távolítsa el a fényszórót.



Az AUTODOC javasolja:

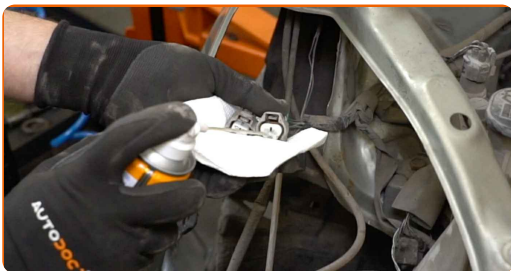
- Cseré: fényszóró – Toyota Yaris P1. Az alkatrész eltávolítása során ne alkalmazzon túlzott erőt, mert megsérülhet az alkatrész.

- 16 Húzza ki a fényszóróízzók csatlakozóit. Használjon patent kisedő szerszámot.



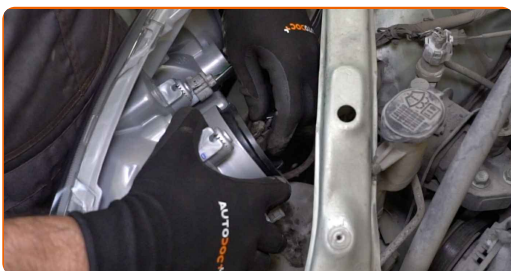
17

Tegyen kenőanyagot a fényszóró csatlakozóira. Használjon kontakt tisztító sprayt.



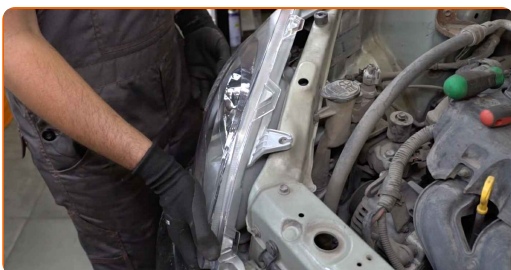
18

Dugja be a fényszóróizzók csatlakozóit.



19

Szerelje be az új fényszórót.

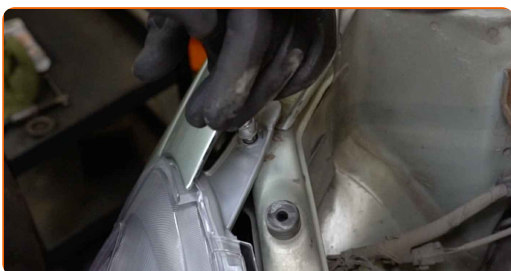


Az AUTODOC javasolja:

- Cseré: fényszóró – Toyota Yaris P1. Ne fejtessen ki túlságosan nagy erőt a beszerelés során. Ez megrongálhatja az alkatrészt.

20

Húzza meg a fényszóró rögzítőit. Használja a következő méretű csavarbehajtó fejet: 10. Használjon nyomatékulkcsot.

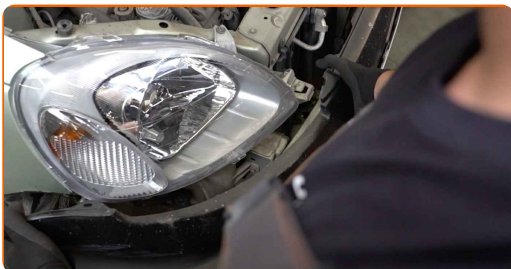


Az AUTODOC javasolja:

- Ne alkalmazzon túl sok erőt a rögzítőelemek meghúzásakor.

21

Helyezze be a lökhárítót a beépítési helyére.

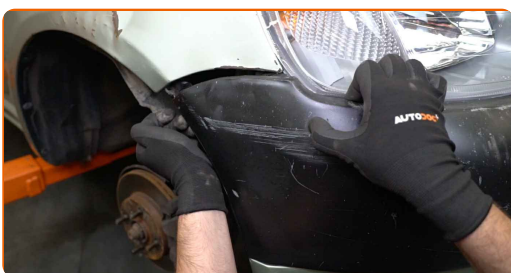


Az AUTODOC javasolja:

- Cseré: fényszóró – Toyota Yaris P1. Ne fejtessen ki túlságosan nagy erőt a beszerelés során. Ez megrongálhatja az alkatrészt.

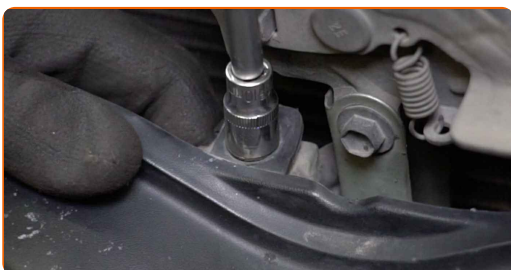
22

Pattintsa be a helyükre a lökhárító oldalsó patentjeit. Győződjön meg arról, hogy hallja a kattantást, ami azt jelzi, hogy a helyére került.



23

Húzza meg a lökhárító felső rögzítőit. Használja a következő méretű csavarbehajtó fejet: 10. Használjon racsnis kulcsot.



Csere: fényszóró – Toyota Yaris P1. Az AUTODOC szakértői ajánlják:

- A komponensek megsérülésének megelőzése érdekében, a felső rögzítők becsavarozásakor fogja folyamatosan a lökhárítót.

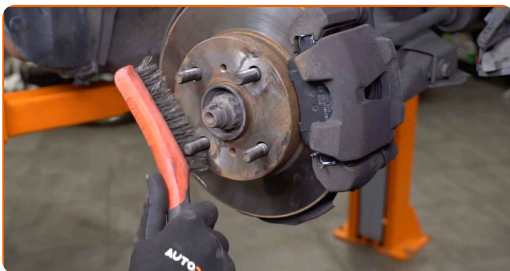
24

Helyezze vissza a sárvédő dobetétet a beszerelési helyére. Húzza meg a rögzítőit. Használjon Phillips csavarhúzó. Használjon racsnis kulcsot.



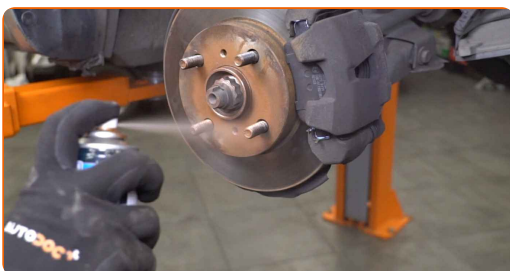
25

Tisztítsa meg a kerékabroncs beszerelési helyét. Használjon drótkefét.



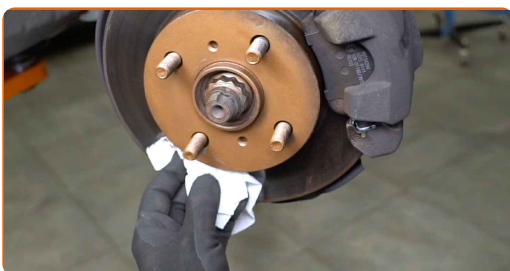
26

Kenje meg a felületet, ahol a féktárcsa a keréktárcsával érintkezik. Rézszírt használjon.



27

Tisztítsa meg a féktárcsa felületét. Használjon féktisztítót.

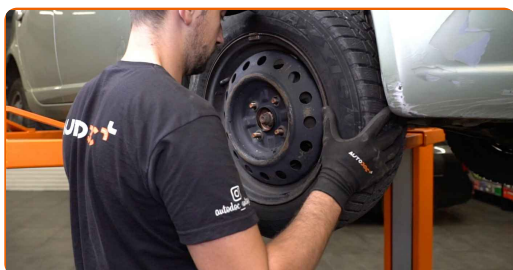


Az AUTODOC javasolja:

- Csere: fényszóró – Toyota Yaris P1. A spray alkalmazását követően várjon néhány percet.

28

Szerelje fel a kereket.

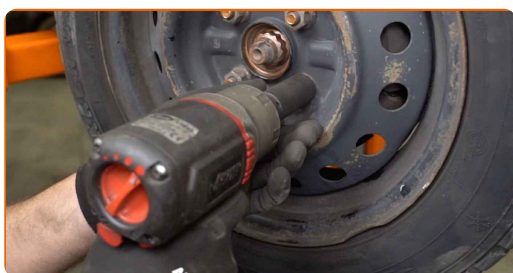


Az AUTODOC javasolja:

- Figyelem! A sérülések elkerülése érdekében a csavarok becsavarásánál tartsa a kereket az autón. Toyota Yaris P1

29

Csavarja be a kerékcsavarokat. Használja a következő kerék dugókulcsot: 21.

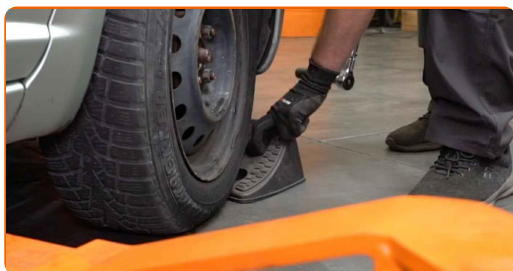


30

Engedje le az autót, és átlósan húzza meg a kerékanyákat. Használja a következő kerék dugókulcsot: 21. Használjon nyomaték kulcsot. Húzza meg 103 Nm nyomatékmal.

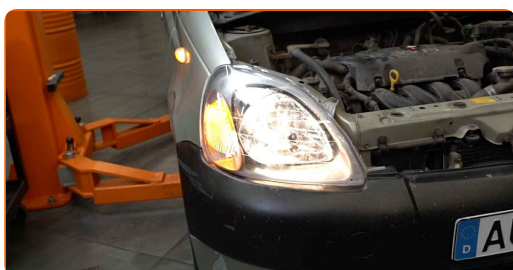


31 Távolítsa el az emelőt és a kerék ékeket.



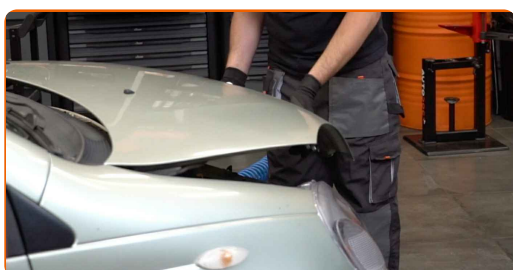
32 Kapcsolja be a gyújtást.

33 Ellenőrizze, hogy a fényszórók megfelelően működnek-e.



34 Kapcsolja le a gyújtást.

35 Zárja le a motorháztetőt.



SZÉP MUNKA! 

TOVÁBBI ÚTMUTATÓK MEGTEKINTÉSE

AUTODOC – KIVÁLÓ MINŐSÉGŰ ÉS MEGFIZETHETŐ AUTÓALKATRÉSZEK ONLINE

AUTODOC MOBIL APP: NAGYSZERŰ AKCIÓK, MÍG KÉNYELMES
VÁSÁROL



AUTODOC+

GET IT ON
Google Play

Download on the
App Store

Download

ALKATRÉSZEK NAGYSZERŰ VÁLASZTÉKA GÉPKOCSIJÁHOZ

VÁSÁROLJON ALKATRÉSZEKET TOYOTA MODELLEKHEZ

FÉNYSZÓRÓ: SZÉLES VÁLASZTÉK

**VÁLASSZON ALKATRÉSzt A KÖVETKEZŐHÖZ: TOYOTA
YARIS P1**

TOYOTA FÉNYSZÓRÓ: VÁSÁROLJN MOST

**TOYOTA YARIS P1 FÉNYSZÓRÓ: A LEGJOBB AKCIÓK ÉS
AJÁNLATOK**

ⓘ JOGNYILATKOZAT:

A dokumentum csak általános ajánlásokat tartalmaz, melyek hasznosak lehetnek javítási és csereműveletek elvégzésekor. Az AUTODOC nem tehető felelőssé semmilyen, a javítási vagy csereműveletek során, az adott tájékoztatás nem megfelelő alkalmazásából, vagy félreértelmezéséből eredő veszteségért, sérülésért, vagy anyagi károkért.

Az AUTODOC nem tehető felelőssé az útmutatóban található lehetséges hibákért vagy pontatlanságokért. Az adott információk csak tájékoztató jellegűek, és nem helyettesíthetik a szakemberek tanácsait.

Az AUTODOC nem tehető felelőssé a berendezések, eszközök, vagy autóalkatrészek nem megfelelő, vagy veszélyes használatáért. Az AUTODOC határozottan javasolja, hogy elővigyázatosan, a biztonsági előírások betartásával végezzen javítási vagy csereműveleteket. Ne feledje: a gyenge minőségű autóalkatrészek használata nem garantálja a megfelelő szintű közúti biztonságot.

© Copyright 2022 – A weboldal teljes tartalmát, különösen a szövegeket, fényképeket és grafikákat, a szerzői jogra vonatkozó törvények védik. Minden jog, beleértve a másolást, a harmadik felekkel való megosztást, a szerkesztést és a fordítást, az AUTODOC GmbH tulajdona.