



Pótvillogó-csere **Toyota**
Yaris P1 gépkocsin –
Útmutató

VIDEÓ-ÚTMUTATÓK



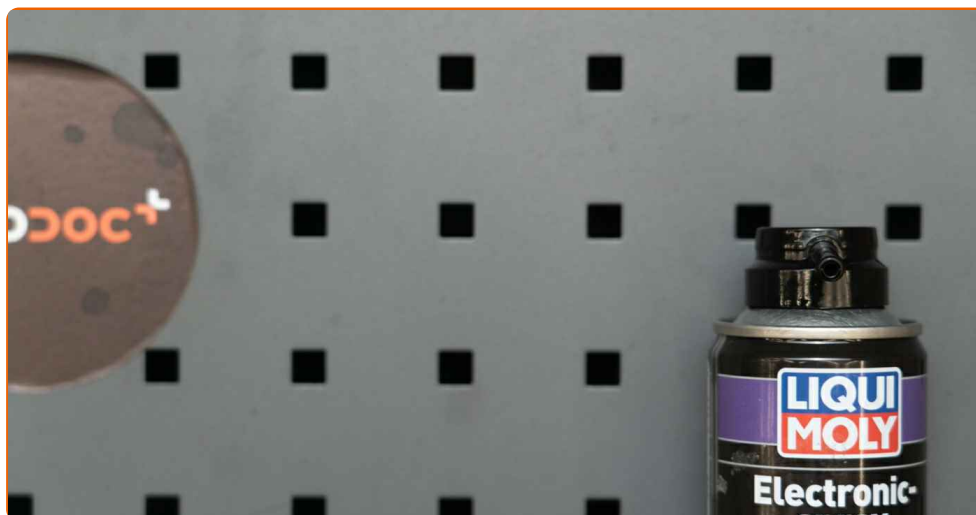
i Fontos!

Az a csere útmutató a következő gépkocsikhoz használható:

TOYOTA Yaris I Hatchback (P1) 1.0 (SCP10_), TOYOTA Yaris I Hatchback (P1) 1.5 (NCP13_), TOYOTA Yaris I Hatchback (P1) 1.4 D-4D (NLP10_), TOYOTA Yaris I Hatchback (P1) 1.3 (SCP12_)

A lépések az autó kialakításának függvényében kismértékben eltérhetnek.

CSERE: PÓTVILLOGÓ – TOYOTA YARIS P1. A SZÜKSÉGES SZERSZÁMOKAT TARTALMAZÓ LISTA:



- Kontakt tisztító spray

SZERSZÁMOK VÁSÁRLÁSA

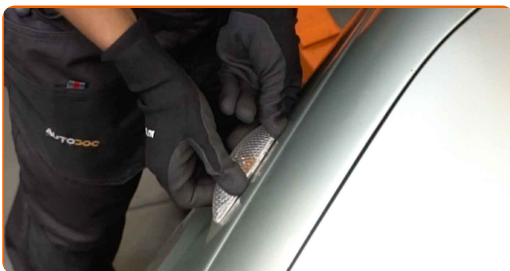
Csere: pótvillogó – Toyota Yaris P1. Az AUTODOC ajánlja:

- Cserélje ki mindkét irányjelző lámpát egyszerre.
- A csere folyamat a jobb és bal oldali irányjelző lámpák esetében megegyezik.
- Felhívjuk figyelmét: az autón végzett minden munkát - Toyota Yaris P1 – leállított motor mellett kell elvégezni.

A CSERÉT A KÖVETKEZŐ SORRENDEN VÉGEZZE:

1

Az irányjelző lámpa kioldásához nyomja meg a klipjét.



Az AUTODOC javasolja:

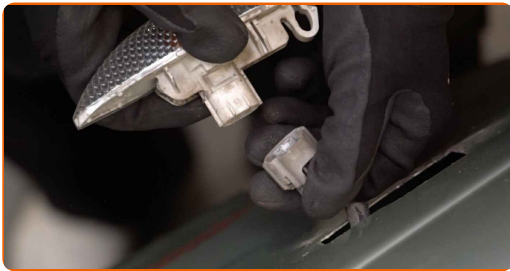
- Csere: pótvillogó – Toyota Yaris P1. Az alkatrész eltávolítása során ne alkalmazzon túlzott erőt, mert megsérülhet az alkatrész.

2

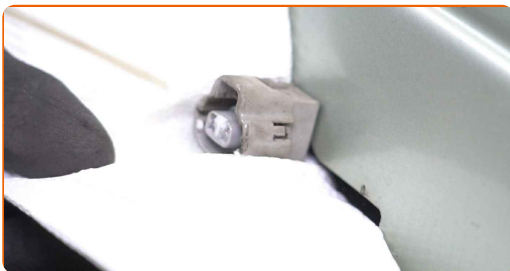
Távolítsa el az irányjelző lámpát.



3 Válassza le az irányjelző lámpa csatlakozóját.



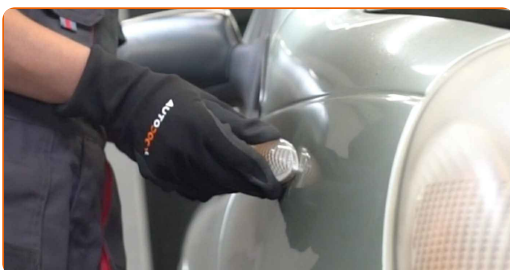
4 Tegyen kenőanyagot az irányjelző lámpa csatlakozójára. Használjon kontakt tisztító sprayt.



5 Csatlakoztassa az irányjelző lámpa csatlakozóját.



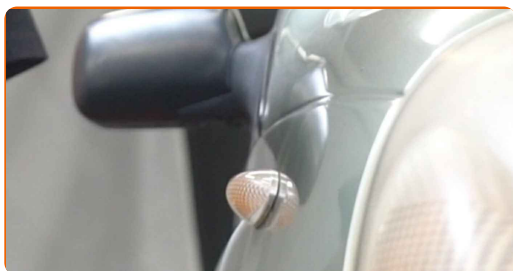
6 Helyezze be az új irányjelző lámpát.



Az AUTODOC javasolja:

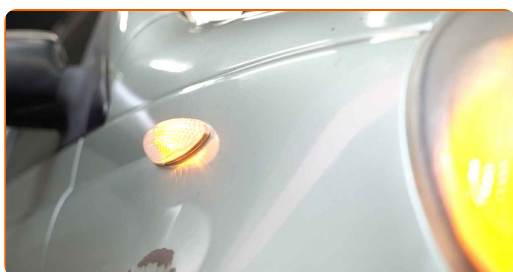
- Cserre: pótvillogó – Toyota Yaris P1. Annak elkerülése érdekében, hogy a beszerelés során ne sérüljön meg az alkatrész, ne fejtessen ki túlzott erőt.

7 Az irányjelző lámpa rögzítéséhez nyomja meg a klipjét.



8 Kapcsolja be a gyújtást.

9 Ellenőrizze az irányjelző lámpa működését.



10 Kapcsolja le a gyújtást.

SZÉP MUNKA! 

TOVÁBBI ÚTMUTATÓK MEGTEKINTÉSE

AUTODOC – KIVÁLÓ MINŐSÉGŰ ÉS MEGFIZETHETŐ AUTÓALKATRÉSZEK ONLINE

AUTODOC MOBIL APP: NAGYSZERŰ AKCIÓK, MÍG KÉNYELMES
VÁSÁROL



AUTODOC+

GET IT ON
Google Play

Download on the
App Store

Download

ALKATRÉSZEK NAGYSZERŰ VÁLASZTÉKA GÉPKOCSIJÁHOZ

VÁSÁROLJON ALKATRÉSZEKET TOYOTA MODELLEKHEZ

PÓTVILLOGÓ: SZÉLES VÁLASZTÉK

**VÁLASSZON ALKATRÉSzt A KÖVETKEZŐHÖZ: TOYOTA
YARIS P1**

TOYOTA PÓTVILLOGÓ: VÁSÁROLJN MOST

**TOYOTA YARIS P1 PÓTVILLOGÓ: A LEGJOBB AKCIÓK ÉS
AJÁNLATOK**

ⓘ JOGNYILATKOZAT:

A dokumentum csak általános ajánlásokat tartalmaz, melyek hasznosak lehetnek javítási és csereműveletek elvégzésekor. Az AUTODOC nem tehető felelőssé semmilyen, a javítási vagy csereműveletek során, az adott tájékoztatás nem megfelelő alkalmazásából, vagy félreértelmezéséből eredő veszteségért, sérülésért, vagy anyagi károkért.

Az AUTODOC nem tehető felelőssé az útmutatóban található lehetséges hibákért vagy pontatlanságokért. Az adott információk csak tájékoztató jellegűek, és nem helyettesíthetik a szakemberek tanácsait.

Az AUTODOC nem tehető felelőssé a berendezések, eszközök, vagy autóalkatrészek nem megfelelő, vagy veszélyes használatáért. Az AUTODOC határozottan javasolja, hogy elővigyázatosan, a biztonsági előírások betartásával végezzen javítási vagy csereműveleteket. Ne feledje: a gyenge minőségű autóalkatrészek használata nem garantálja a megfelelő szintű közúti biztonságot.

© Copyright 2022 – A weboldal teljes tartalmát, különösen a szövegeket, fényképeket és grafikákat, a szerzői jogra vonatkozó törvények védik. Minden jog, beleértve a másolást, a harmadik felekkel való megosztást, a szerkesztést és a fordítást, az AUTODOC GmbH tulajdona.