



Hátsó ablaktörlő lapát-
csere **Mercedes Vito**
W638 gépkocsin –
Útmutató

VIDEÓ-ÚTMUTATÓK



Fontos!

Az a csere útmutató a következő gépkocsikhoz használható:

MERCEDES-BENZ S-osztály Sedan (W116) 280 S 2.8 (116.020), MERCEDES-BENZ S-osztály Sedan (W116) 280 SE/SEL 2.8 (116.024), MERCEDES-BENZ S-osztály Sedan (W116) 350 SE/SEL 3.5 (116.028, 116.029), MERCEDES-BENZ S-osztály Sedan (W116) 450 SE/SEL 4.5 (116.033), MERCEDES-BENZ S-osztály Sedan (W116) 450 SE/SEL 4.5 (116.032), MERCEDES-BENZ S-osztály Sedan (W116) 450 SEL 6.9 (116.036), MERCEDES-BENZ SL Cabrio (R107) 280 SL 2.8 (107.042), MERCEDES-BENZ SL Cabrio (R107) 300 SL 3.0 (107.041), MERCEDES-BENZ SL Cabrio (R107) 350 SL 3.5 (107.043), MERCEDES-BENZ SL Cabrio (R107) 380 SL 3.8 (107.045), MERCEDES-BENZ SL Cabrio (R107) 420 SL 4.2 (107.047), MERCEDES-BENZ SL Cabrio (R107) 450 SL 4.5 (107.044), MERCEDES-BENZ SL Coupe (C107) 450 SLC 4.5 (107.024), MERCEDES-BENZ SL Cabrio (R107) 500 SL 5.0 (107.046), MERCEDES-BENZ SL Coupe (C107) 280 SLC 2.8 (107.022), (+ 32)

A lépések az autó kialakításának függvényében kismértékben eltérhetnek.

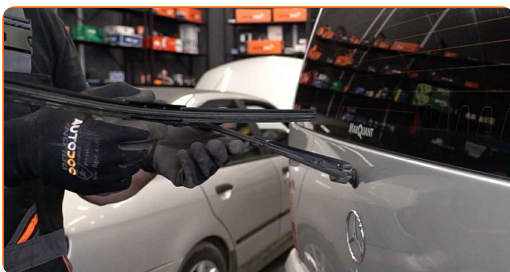
Az AUTODOC javasolja:

- Felhívjuk figyelmét: az autón végzett minden munkát - Mercedes Vito W638 – leállított motor mellett kell elvégezni.

A CSERÉT A KÖVETKEZŐ SORRENDEN VÉGEZZE:

1

Húzza el az ablaktörlő kart az üveg felszínétől, amíg meg nem áll.



2

Nyomja meg a csipeszt. Távolítsa el a lapátot az ablaktörlő karról.

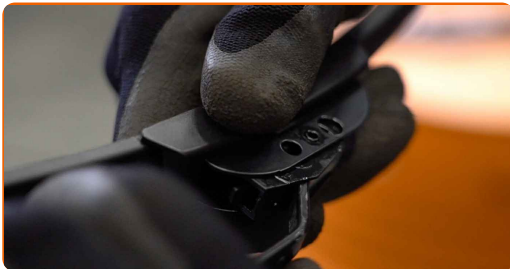


Csere: ablaktörlő lapát – Mercedes Vito W638. Az AUTODOC szakértői ajánlják:

- Az ablaktörlő lapát cseréjénél ügyeljen, hogy a rugós ablaktörlő kar ne ütközzön az üveghez.

3

Szerelje fel az új ablaktörlő lapátot, és óvatosan nyomja rá az ablaktörlő kart az üvegre.

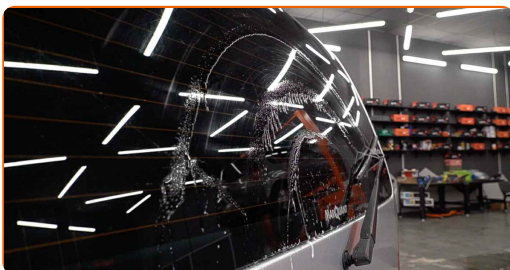


Csere: ablaktörlő lapát – Mercedes Vito W638. Tippek az AUTODOC-tól:

- Ne érintse meg az ablaktörlő lapát tisztító gumiszegélyét, mert megrongálhatja a garfitbevonatot.
- Biztosítsa, hogy az ablaktörlő gumi teljes hosszában szorosan illeszkedjen az üveghez.

4

Kapcsolja be a gyújtást.



5

Felszerelés után ellenőrizze a lapátok működését.



SZÉP MUNKA! 

TOVÁBBI ÚTMUTATÓK MEGTEKINTÉSE

AUTODOC – KIVÁLÓ MINŐSÉGŰ ÉS MEGFIZETHETŐ AUTÓALKATRÉSZEK ONLINE

AUTODOC MOBIL APP: NAGYSZERŰ AKCIÓK, MÍG KÉNYELMES
VÁSÁROL



AUTODOC+

GET IT ON
Google Play

Download on the
App Store

Download

ALKATRÉSZEK NAGYSZERŰ VÁLASZTÉKA GÉPKOCSIJÁHOZ

VÁSÁROLJON ALKATRÉSZEKET MERCEDES MODELLEKHEZ

ABLAKTÖRLŐ LAPÁT: SZÉLES VÁLASZTÉK

VÁLASSZON ALKATRÉSzt A KÖVETKEZŐHÖZ: MERCEDES VITO W638

MERCEDES ABLAKTÖRLŐ LAPÁT: VÁSÁROLJN MOST

MERCEDES VITO W638 ABLAKTÖRLŐ LAPÁT: A LEGJOBB AKCIÓK ÉS AJÁNLATOK

ⓘ JOGNYILATKOZAT:

A dokumentum csak általános ajánlásokat tartalmaz, melyek hasznosak lehetnek javítási és csereműveletek elvégzésekor. Az AUTODOC nem tehető felelőssé semmilyen, a javítási vagy csereműveletek során, az adott tájékoztatás nem megfelelő alkalmazásából, vagy félreértelmezéséből eredő veszteségért, sérülésért, vagy anyagi károkért.

Az AUTODOC nem tehető felelőssé az útmutatóban található lehetséges hibákért vagy pontatlanságokért. Az adott információk csak tájékoztató jellegűek, és nem helyettesíthetik a szakemberek tanácsait.

Az AUTODOC nem tehető felelőssé a berendezések, eszközök, vagy autóalkatrészek nem megfelelő, vagy veszélyes használatáért. Az AUTODOC határozottan javasolja, hogy elővigyázatosan, a biztonsági előírások betartásával végezzen javítási vagy csereműveleteket. Ne feledje: a gyenge minőségű autóalkatrészek használata nem garantálja a megfelelő szintű közúti biztonságot.

© Copyright 2021 – A weboldal teljes tartalmát, különösen a szövegeket, fényképeket és grafikákat, a szerzői jogra vonatkozó törvények védik. Minden jog, beleértve a másolást, a harmadik felekkel való megosztást, a szerkesztést és a fordítást, az AUTODOC GmbH tulajdona.