



Hátsó lengéscsillapító-  
csere **Mercedes Vito**  
**W638** gépkocsin –  
Útmutató

## VIDEÓ-ÚTMUTATÓK

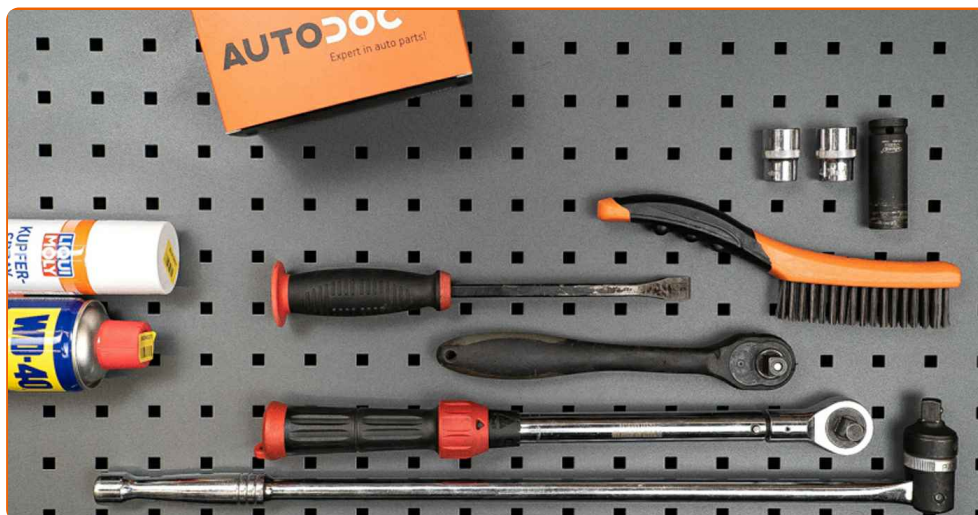
**i Fontos!**

Az a csere útmutató a következő gépkocsikhoz használható:

MERCEDES-BENZ VITO Busz (638) 108 D 2.3 (638.164), MERCEDES-BENZ VITO Busz (638) 110 TD 2.3 (638.174), MERCEDES-BENZ VITO Busz (638) 113 2.0 (638.114, 638.194), MERCEDES-BENZ V-osztály (W638/2) V 230 TD (638.274), MERCEDES-BENZ V-osztály (W638/2) V 230 (638.234, 638.294), MERCEDES-BENZ VITO Busz (638) 114 2.3 (638.134, 638.194), MERCEDES-BENZ V-osztály (W638/2) V 280 (638.244, 638.294), MERCEDES-BENZ V-osztály (W638/2) V 200 (638.214, 638.294), MERCEDES-BENZ VITO Dobozos (638) 108 D 2.3 (638.064, 638.068), MERCEDES-BENZ VITO Dobozos (638) 110 D 2.3 (638.074, 638.078), MERCEDES-BENZ VITO Dobozos (638) 113 2.0 (638.014, 638.094), MERCEDES-BENZ VITO Dobozos (638) 114 2.3 (638.034, 638.094), MERCEDES-BENZ V-osztály (W638/2) V 200 CDI (638.294), MERCEDES-BENZ V-osztály (W638/2) V 220 CDI (638.294), MERCEDES-BENZ VITO Busz (638) 108 CDI 2.2 (638.194), (+ 4)

A lépések az autó kialakításának függvényében kismértékben eltérhetnek.

**CSERE: LENGÉCSILLAPÍTÓ – MERCEDES VITO W638.  
A SZERSZÁMOK, AMELYEKRE SZÜKSÉGE LESZ:**



- Drótkefe
- WD-40 spray
- Réz zsír
- 21 számú csavarbehajtó bit
- Kerék dugókulcs készlet №17
- Nyomatékkulcs
- Menetfúró hajtóvas
- Feszítővas
- Hidraulikus váltó emelő
- Kerékék

**SZERSZÁMOK VÁSÁRLÁSA**

Csere: lengéscsillapító – Mercedes Vito W638. Az AUTODOC ajánlja:

- A hátsó felfüggesztésen található mindkét lengéscsillapítót egyidőben kell kicserélni.
- A csere folyamata a hátsó felfüggesztés bal- és jobboldali lengéscsillapítója esetében megegyezik.
- Minden munkát leállított motor mellett kell végezni.

**CSERE: LENGÉSCSILLAPÍTÓ – MERCEDES VITO W638.  
ALKALMAZZA A KÖVETKEZŐ ELJÁRÁST:**

1

Rögzítse kerék éekkel a kerekeket.



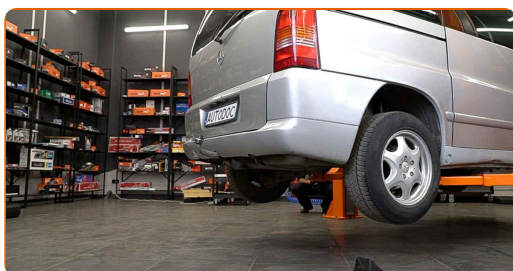
2

Lazítsa meg a kerékrögzítő csavarokat. Használja a következő kerék dugókulcsot: 17.



3

Emelje el az autó hátulját, és rögzítse alátámasztással.



4

Csavarja ki a kerécsavarokat.



**Csere: lengéscsillapító – Mercedes Vito W638. Tipp:**

- A sérülések elkerülése érdekében a csavarok kicsavarásánál támassza ki a kereket.

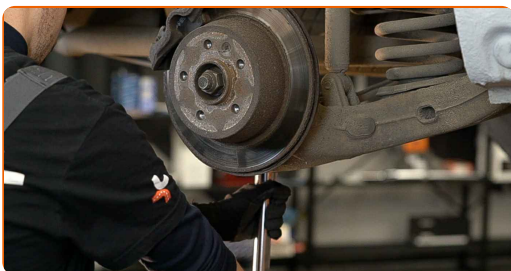
5

Vegye le a kereket.



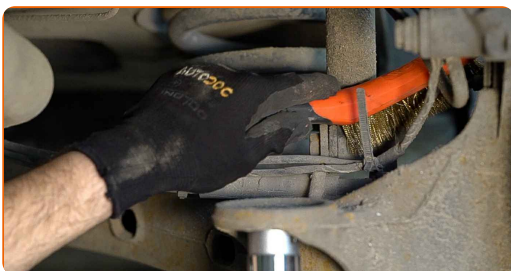
6

Támassza meg a hátsó felfüggesztés kereszttagot. Használjon hidraulikus emelőt.



7.1

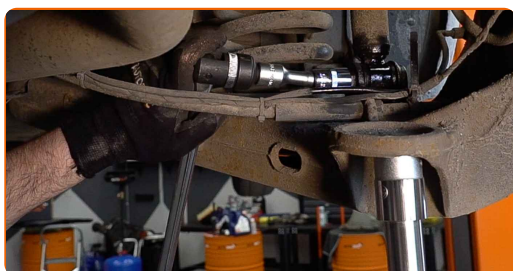
Tisztítsa meg a lengéscsillapító rögzítőket.



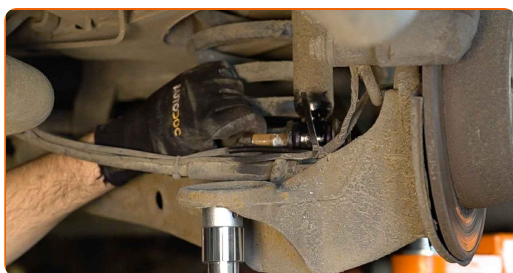
**7.2** Használjon drótkéfét. Használjon WD-40 spray-t.



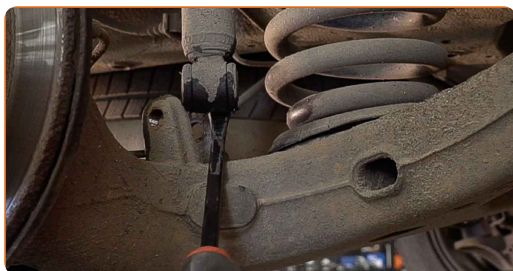
**8** Csavarja ki a lengéscsillapító alsó rögzítőt. Használja a következő méretű csavarbehajtó fejet: 21. Használjon feszítővasat. Használjon menetfúró hajtóvasat.



**9** Távolítsa el a rögzítőcsavart.



**10** Csatlakoztassa le a lengéscsillapító alsó részét. Használjon feszítővasat.



**11** Engedje a hidraulikus emelőt 10-15 cm-el lejjebb.

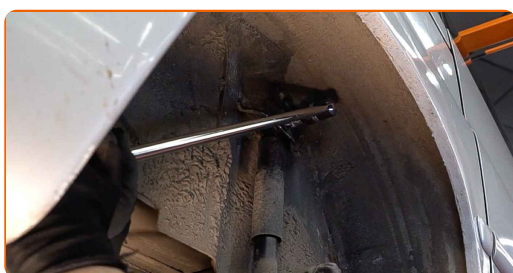


Az AUTODOC javasolja:

- Cseré: lengéscsillapító – Mercedes Vito W638. Lassan engedje le a hidraulikus emelőt, rázkódások nélkül, hogy ne rongálja meg a szerelvényeket és szerkezeteket.

12

Csavarja ki a lengéscsillapító felső rögzítőt. Használja a következő méretű csavarbehajtó fejet: 21. Használjon menetfúró hajtóvasat.



Az AUTODOC javasolja:

- Fontos! Tartsa a lengéscsillapítót, amíg kicsavarja a rögzítőcsavarokat. Mercedes Vito W638

13

Távolítsa el a lengéscsillapítót.

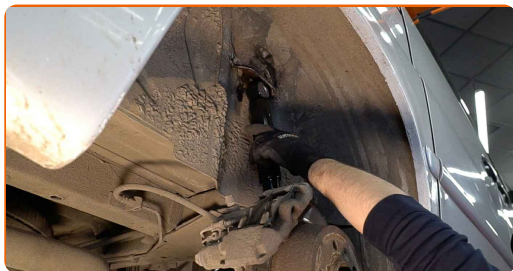


Cseré: lengéscsillapító – Mercedes Vito W638. Tipp:

- Mielőtt beteszi az új lengéscsillapítót, nyomja össze 3-5 alkalommal kézzel.

14

Helyezze az új lengéscsillapítót a kerékdobba, és rögzítse.

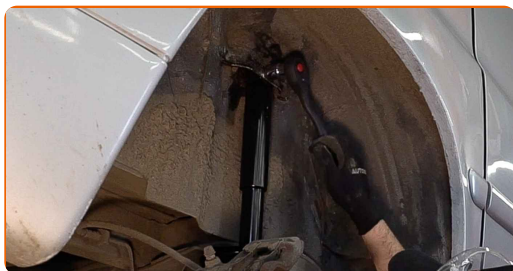


Csere: lengéscsillapító – Mercedes Vito W638. Az AUTODOC ajánlja:

- A sérülések elkerülése érdekében a rögzítőcsavarok becsavarása során óvatosan tartsa a lengéscsillapítót.

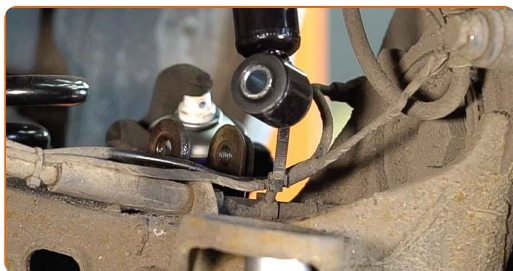
15

Csavarja be a lengéscsillapító rugóstag felső rögzítőjét. Használja a következő méretű csavarbehajtó fejet: 21.



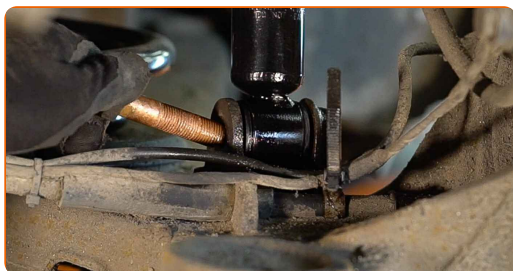
16

Tegyen kenőanyagot a lengéscsillapító beszerelési helyére. Használjon WD-40 spray-t.



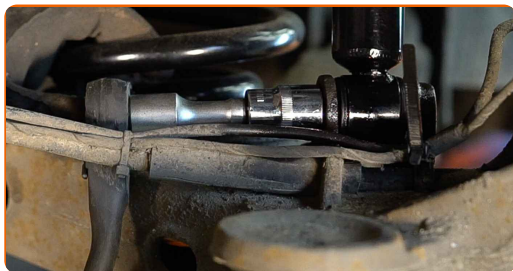
17

Csatlakoztassa a lengéscsillapító alsó részét. Szerelje be a rögzítőcsavart.





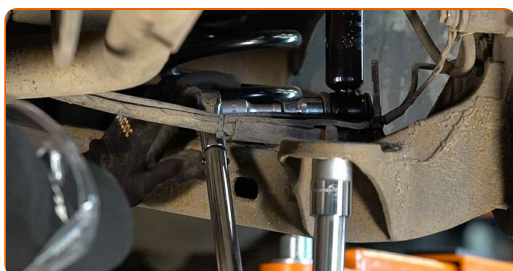
**18** Csavarja be a lengéscsillapító rugóstag alsó rögzítőjét. Használja a következő méretű csavarbehajtó fejet: 21.



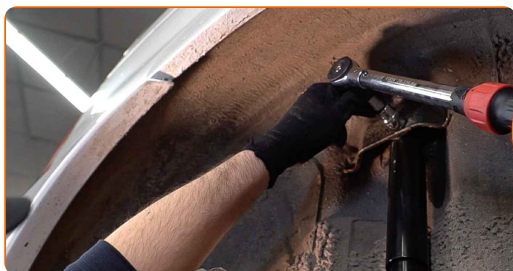
**19** Támassza meg a hátsó felfüggesztés kereszttagot. Használjon hidraulikus emelőt.



**20** Húzza meg a lengéscsillapító alsó rögzítőt. Használja a következő méretű csavarbehajtó fejet: 21. Használjon nyomatékulcsot. Húzza meg 133 Nm nyomatékkal.



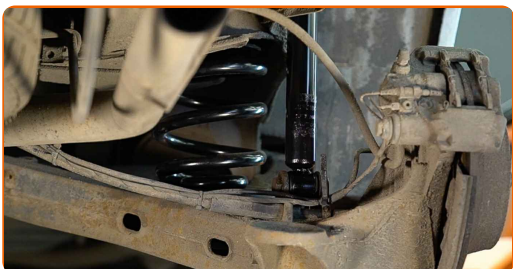
**21** Távolítsa el rögzítőt a hátsó tengely alól.



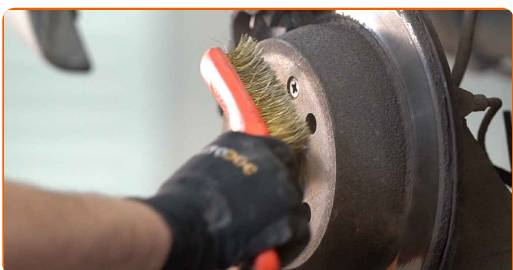
**Az AUTODOC javasolja:**

- Mercedes Vito W638 – Ne engedje le hirtelen a hidraulikus emelőt, hogy ne elkerülje az autó alkatrészeinek és mechanizmusainak károsodását.

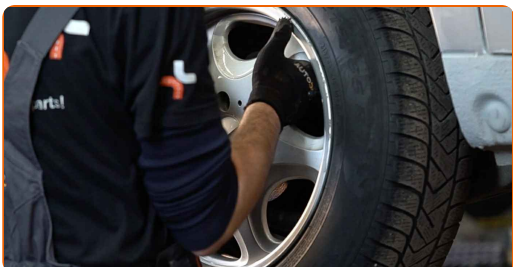
- 22 Húzza meg a felső lengéscsillapító rögzítését. Használja a következő méretű csavarbehajtó fejet: 21. Használjon nyomatékkulcsot. Húzza meg 120 Nm nyomatékkal.



- 23 Tisztítsa meg a kerékabroncs beszerelési helyét. Használjon drótkefét. Kezelje az érintkező felületet. Rézszírt használjon.



- 24 Szerelje fel a kereket.



Csere: lengéscsillapító – Mercedes Vito W638. Az AUTODOC szakértői ajánlják:

- A sérülések elkerülése érdekében a csavarok meghúzásánál tartsa fent a kereket.

25

Csavarja be a kerécsavarokat. Használja a következő kerék dugókulcsot: 17.



26

Engedje le az autót, és átlósan húzza meg a kerékanyákat. Használjon nyomaték kulcsot. Húzza meg 175 Nm nyomatékkel.



27

Távolítsa el az emelőt és a kerék ékeket.



**SZÉP MUNKA!** 

**TOVÁBBI ÚTMUTATÓK MEGTEKINTÉSE**

## AUTODOC – KIVÁLÓ MINŐSÉGŰ ÉS MEGFIZETHETŐ AUTÓALKATRÉSZEK ONLINE

AUTODOC MOBIL APP: NAGYSZERŰ AKCIÓK, MÍG KÉNYELMES  
VÁSÁROL



**+ AUTODOC**

GET IT ON  
**Google Play**

Download on the  
**App Store**

**Download**

**ALKATRÉSZEK NAGYSZERŰ VÁLASZTÉKA GÉPKOCSIJÁHOZ**

**VÁSÁROLJON ALKATRÉSZEKET MERCEDES MODELLEKHEZ**

**LENGÉSCSILLAPÍTÓ: SZÉLES VÁLASZTÉK**

**VÁLASSZON ALKATRÉSzt A KÖVETKEZŐHÖZ: MERCEDES  
VITO W638**

**MERCEDES LENGÉSCSILLAPÍTÓ: VÁSÁROLJN MOST**

**MERCEDES VITO W638 LENGÉSCSILLAPÍTÓ: A LEGJOBB  
AKCIÓK ÉS AJÁNLATOK**

## JOGNYILATKOZAT:

A dokumentum csak általános ajánlásokat tartalmaz, melyek hasznosak lehetnek javítási és csereműveletek elvégzésekor. Az AUTODOC nem tehető felelőssé semmilyen, a javítási vagy csereműveletek során, az adott tájékoztatás nem megfelelő alkalmazásából, vagy félreértelmezéséből eredő veszteségért, sérülésért, vagy anyagi károkért.

Az AUTODOC nem tehető felelőssé az útmutatóban található lehetséges hibákért vagy pontatlanságokért. Az adott információk csak tájékoztató jellegűek, és nem helyettesíthetik a szakemberek tanácsait.

Az AUTODOC nem tehető felelőssé a berendezések, eszközök, vagy autóalkatrészek nem megfelelő, vagy veszélyes használatáért. Az AUTODOC határozottan javasolja, hogy elővigyázatosan, a biztonsági előírások betartásával végezzen javítási vagy csereműveleteket. Ne feledje: a gyenge minőségű autóalkatrészek használata nem garantálja a megfelelő szintű közúti biztonságot.

© Copyright 2023 – A weboldal teljes tartalmát, különösen a szövegeket, fényképeket és grafikákat, a szerzői jogra vonatkozó törvények védik. Minden jog, beleértve a másolást, a harmadik felekkel való megosztást, a szerkesztést és a fordítást, az AUTODOC SE tulajdona.