



Elülső ablaktörlő lapát-  
csere **Mercedes Vito**  
**W638** gépkocsin –  
Útmutató

## VIDEÓ-ÚTMUTATÓK



### **Fontos!**

Az a csere útmutató a következő gépkocsikhoz használható:

MERCEDES-BENZ Vito Busz (W638) 108 D 2.3 (638.164), MERCEDES-BENZ Vito Busz (W638) 110 TD 2.3 (638.174), MERCEDES-BENZ Vito Busz (W638) 113 2.0 (638.114, 638.194), MERCEDES-BENZ SLK (R170) 200 2.0 (170.435), MERCEDES-BENZ SLK (R170) 230 2.3 Kompressor (170.447), MERCEDES-BENZ SLK (R170) 200 2.0 Kompressor (170.445), MERCEDES-BENZ Vito Busz (W638) 114 2.3 (638.134, 638.194), MERCEDES-BENZ Sprinter 3-T Platós teherautó/Alváz (W903) 310 D 2.9, MERCEDES-BENZ ML-osztály (W163) ML 320 (163.154), MERCEDES-BENZ ML-osztály (W163) ML 230 (163.136), MERCEDES-BENZ ML-osztály (W163) ML 430 (163.172), MERCEDES-BENZ Vito Van (W638) 108 D 2.3 (638.064, 638.068), MERCEDES-BENZ Vito Van (W638) 110 D 2.3 (638.074, 638.078), MERCEDES-BENZ Vito Van (W638) 113 2.0 (638.014, 638.094), MERCEDES-BENZ Vito Van (W638) 114 2.3 (638.034, 638.094), (+ 27)

A lépések az autó kialakításának függvényében kismértékben eltérhetnek.

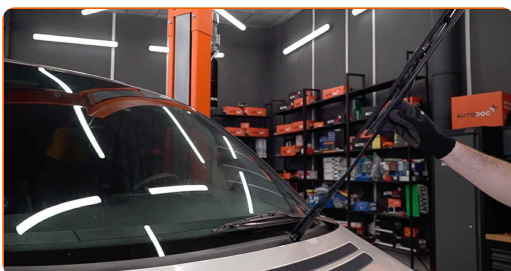
Csere: ablaktörlő lapát – Mercedes Vito W638. A szakemberek ajánlják:

- Az első ablaktörlő lapátokat mindig egyidőben cserélje, Ezzel a szélvédő hatékony és egyenletes tisztítását biztosítja.
- Ne keverje össze a vezető- és az utasoldali ablaktörlő lapátokat.
- A csere mindkét ablaktörlő lapát esetén azonos művelet.
- Minden munkát leállított motor mellett kell végezni.

**CSERE: ABLAKTÖRLŐ LAPÁT – MERCEDES VITO W638.  
ALKALMAZZA A KÖVETKEZŐ ELJÁRÁST:**

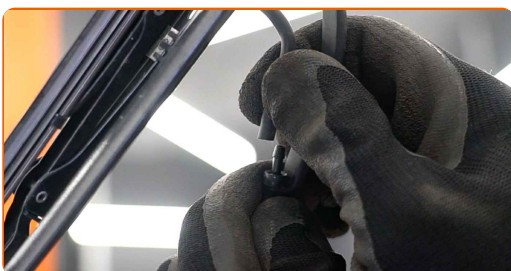
1

Húzza el az ablaktörlő kart az üveg felszínétől, amíg meg nem áll.



2

Csatlakoztassa le a szélvédőmosó fúvóka tömlőjét.



3

Fordítsa el 90 fokkal az ablaktörlő lapátot. Távolítsa el a lapátot az ablaktörlő karról.

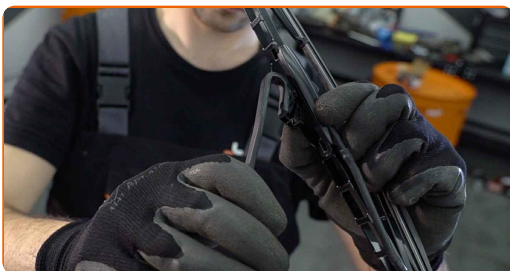


Csere: ablaktörlő lapát – Mercedes Vito W638. Az AUTODOC ajánlja:

- Az ablaktörlő lapát cseréjénél ügyeljen, hogy a rugós ablaktörlő kar ne ütközzön az üveghez.

4

Szerelje fel az új ablaktörlő lapátot, és óvatosan nyomja rá az ablaktörlő kart az üvegre.



5

Csatlakoztassa a szélvédőmosó fúvóka tömlőjét.

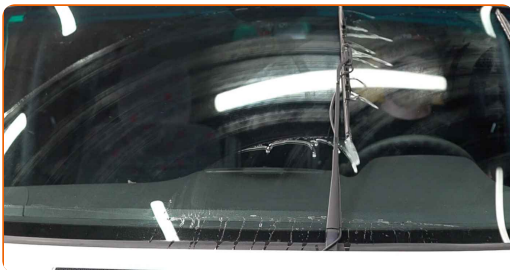


Csere: ablaktörlő lapát – Mercedes Vito W638. Típek az AUTODOC szakértőtől:

- Ne érintse meg az ablaktörlő lapát tisztító gumiszegélyét, mert megrongálhatja a garfitbevonatot.
- Biztosítsa, hogy az ablaktörlő gumi teljes hosszában szorosan illeszkedjen az üveghez.

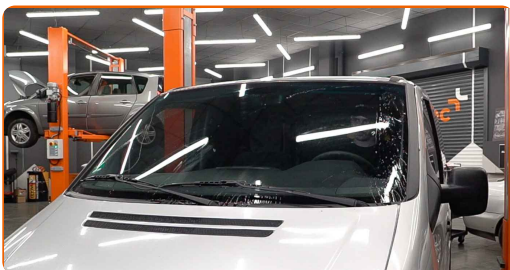
6

Kapcsolja be a gyújtást.



7

Felszerelés után ellenőrizze a lapátok működését. A lapátok nem érhetnek össze, és nem ütközhetnek a szélvédő tömítéséhez.



**SZÉP MUNKA!** 👍

**TOVÁBBI ÚTMUTATÓK MEGTEKINTÉSE**

## AUTODOC – KIVÁLÓ MINŐSÉGŰ ÉS MEGFIZETHETŐ AUTÓALKATRÉSZEK ONLINE

AUTODOC MOBIL APP: NAGYSZERŰ AKCIÓK, MÍG KÉNYELMES  
VÁSÁROL



**AUTODOC+**

GET IT ON  
**Google Play**

Download on the  
**App Store**

**Download**

**ALKATRÉSZEK NAGYSZERŰ VÁLASZTÉKA GÉPKOCSIJÁHOZ**

**VÁSÁROLJON ALKATRÉSZEKET MERCEDES MODELLEKHEZ**

**ABLAKTÖRLŐ LAPÁT: SZÉLES VÁLASZTÉK**

**VÁLASSZON ALKATRÉSzt A KÖVETKEZŐHÖZ: MERCEDES  
VITO W638**

**MERCEDES ABLAKTÖRLŐ LAPÁT: VÁSÁROLJN MOST**

**MERCEDES VITO W638 ABLAKTÖRLŐ LAPÁT: A LEGJOBB  
AKCIÓK ÉS AJÁNLATOK**

## **ⓘ JOGNYILATKOZAT:**

A dokumentum csak általános ajánlásokat tartalmaz, melyek hasznosak lehetnek javítási és csereműveletek elvégzésekor. Az AUTODOC nem tehető felelőssé semmilyen, a javítási vagy csereműveletek során, az adott tájékoztatás nem megfelelő alkalmazásából, vagy félreértelmezéséből eredő veszteségért, sérülésért, vagy anyagi károkért.

Az AUTODOC nem tehető felelőssé az útmutatóban található lehetséges hibákért vagy pontatlanságokért. Az adott információk csak tájékoztató jellegűek, és nem helyettesíthetik a szakemberek tanácsait.

Az AUTODOC nem tehető felelőssé a berendezések, eszközök, vagy autóalkatrészek nem megfelelő, vagy veszélyes használatáért. Az AUTODOC határozottan javasolja, hogy elővigyázatosan, a biztonsági előírások betartásával végezzen javítási vagy csereműveleteket. Ne feledje: a gyenge minőségű autóalkatrészek használata nem garantálja a megfelelő szintű közúti biztonságot.

© Copyright 2021 – A weboldal teljes tartalmát, különösen a szövegeket, fényképeket és grafikákat, a szerzői jogra vonatkozó törvények védik. Minden jog, beleértve a másolást, a harmadik felekkel való megosztást, a szerkesztést és a fordítást, az AUTODOC GmbH tulajdona.