

AUTODOC CLUB

Elülső trapézungömbfej-
csere **VW Transporter VI**
Platós teherautó / Alváz
(SFD, SFE, SFL, SFZ)
gépkocsin – Útmutató

HASONLÓ OKTATÓVIDEÓK



Ez a videó egy hasonló autóalkatrész cseréjét mutatja egy másik járművön

Fontos!

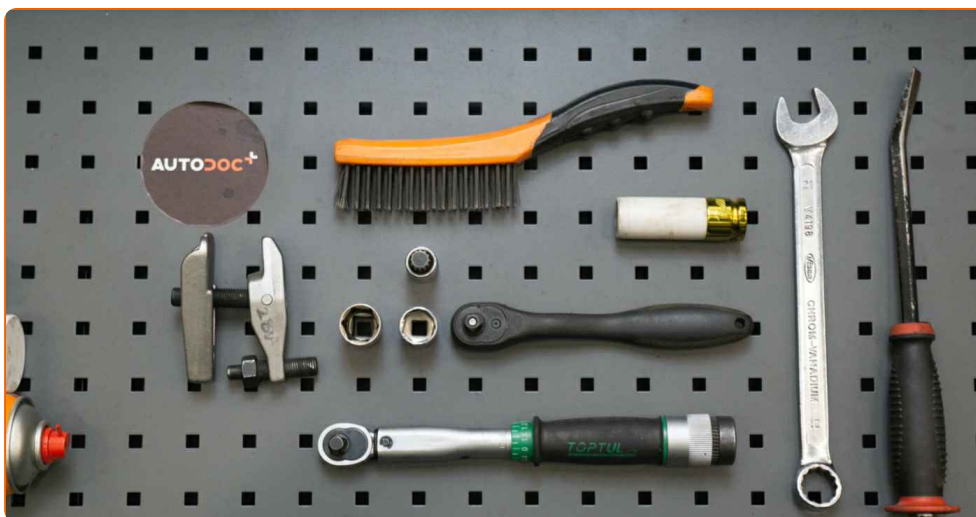
Az a csere útmutató a következő gépkocsikhoz használható:

VW Transporter VI Platós teherautó / Alváz (SFD, SFE, SFL, SFZ) 2.0 TDI, VW Transporter VI Platós teherautó / Alváz (SFD, SFE, SFL, SFZ) 2.0 TDI 4motion, VW Transporter VI Platós teherautó / Alváz (SFD, SFE, SFL, SFZ) 2.0 TSI

A lépések az autó kialakításának függvényében kismértékben eltérhetnek.

Ez az oktatóanyag egy hasonló alkatrészcsere folyamat során készült az következő gépkocsin: VW Transporter V Van (7HA, 7HH, 7EA, 7EH) 1.9 TDI

**CSERE: TRAPÉZGÖMBFEJ – VW TRANSPORTER VI
PLATÓS TEHERAUTÓ / ALVÁZ (SFD, SFE, SFL, SFZ).
SZÜKSÉGES SZERSZÁMOK:**



- Drótkefe
- WD-40 spray
- Féktisztító
- Réz zsír
- Nyomatékkulcs
- Kombinált kulcs №21
- 19 számú csavarbehajtó bit
- 21 számú csavarbehajtó bit
- XZN bit #14
- Kerék dugókulcs készlet №19
- Racsnis kulcs
- Feszítővas
- Gömbcsukló kinyomó
- Hidraulikus váltó emelő
- Kerékék

Szerszámok vásárlása

Csere: trapézgömbfej – VW Transporter VI Platós teherautó / Alváz (SFD, SFE, SFL, SFZ). Tippek az AUTODOC szakértőtől:

- A bal és a jobb gömbcsuklók csere eljárása azonos.
- Minden munkát leállított motor mellett kell végezni.

CSERE: TRAPÉZGÖMBFEJ – VW TRANSPORTER VI PLATÓS TEHERAUTÓ / ALVÁZ (SFD, SFE, SFL, SFZ). VÉGEZZE EL AZ ALÁBBI LÉPÉSEKET:

1 Rögzítse kerék éekkel a kerekeket.

2 Lazítsa meg a kerékrögzítő csavarokat. Használja a következő kerék dugókulcsot: 19.



3 Emelje el az autó elejét, és rögzítse alátámasztással.

4 Csavarja ki a kerékcsavarokat.



Az AUTODOC javasolja:

- Figyelem! A sérülések elkerülése érdekében a rögzítőcsavarok kicsavarása során tartsa a kereket. VW Transporter VI Platós teherautó / Alváz (SFD, SFE, SFL, SFZ)

5

Vegye le a kereket.



6

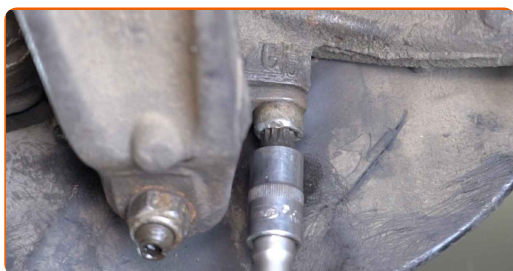
Tisztítsa meg a kar minden csatlakozását. Használjon drótkefét. Használjon WD-40 spray-t.



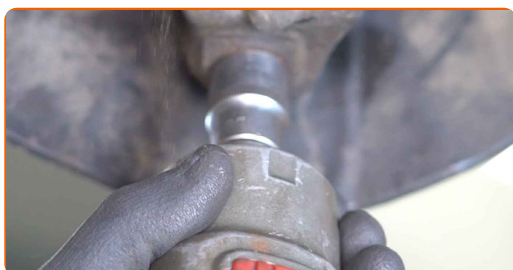
Az AUTODOC javasolja:

- Csere: trapézgömbfej – VW Transporter VI Platós teherautó / Alváz (SFD, SFE, SFL, SFZ). A spray alkalmazását követően várjon néhány percet.
- Viseljen védőszemüveget.
- Viseljen légzésvédőt.

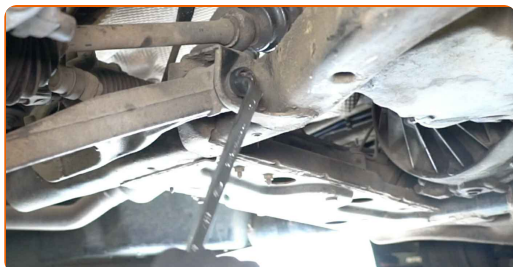
- 7** Csavarja ki a rögzítőt, ami a gömbcsuklót erősíti a kormánycsuklóhoz. Használjon 14-os XZN bit hegyet. Használjon racsnis kulcsot.



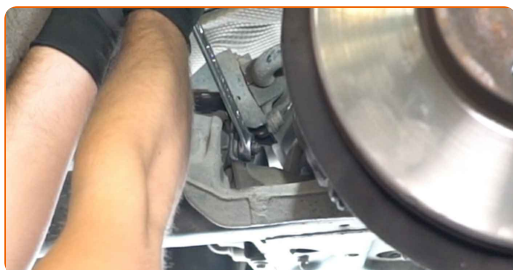
- 8** Csavarja ki a gömbcsuklót a lengőkarhoz csatlakoztató rögzítőt. Használja a következő méretű csavarbehajtó fejet: 21. Használjon racsnis kulcsot.



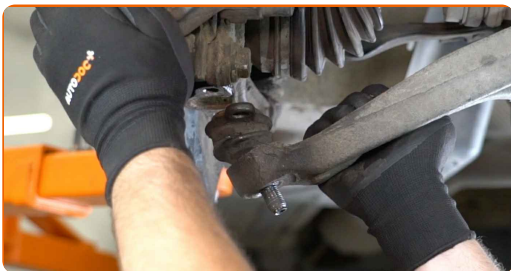
- 9** Csavarja ki az első lengőkar rögzítést. Használja a következő méretű kombinált kulcsot: 21.



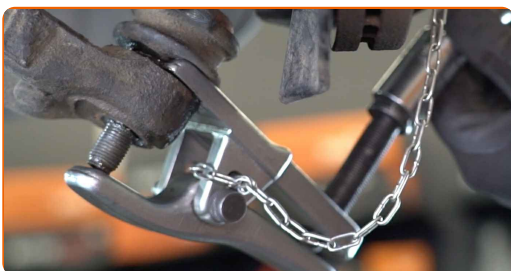
- 10** Csavarja ki a lengőkart a kiegészítő kerethez csatlakoztató hátsó rögzítőt. Használja a következő méretű kombinált kulcsot: 21.



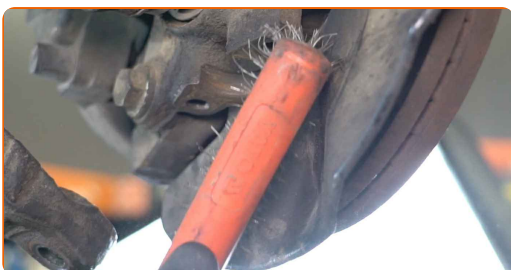
11 Húzza ki a gömbcsuklót a kormánycsuklóból. Használjon feszítővasat.



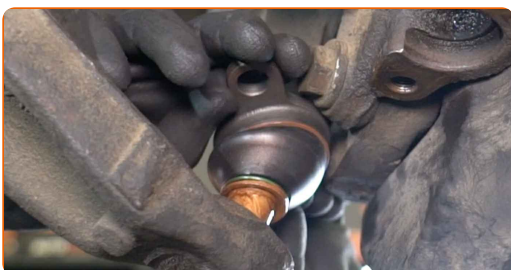
12 Távolítsa el a gömbcsuklót. Használjon gömbcsukló kinyomót.



13 Tisztítsa meg a gömbcsukló beszerelési helyét. Használjon drótkefét. Használjon WD-40 spray-t.



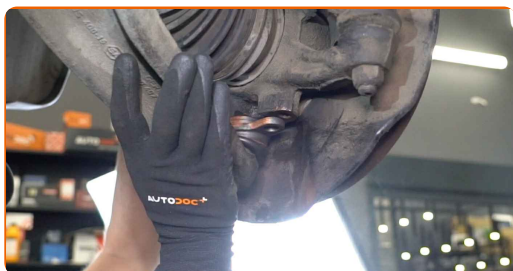
14 Telepítsen egy új gömbcsuklót.



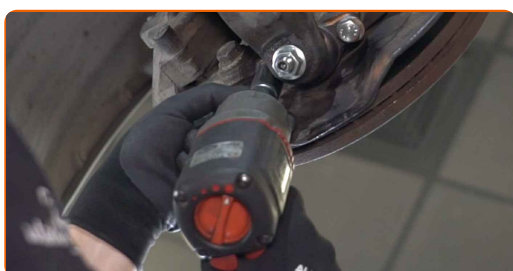
Csere: trapézgömbfej – VW Transporter VI Platós teherautó / Alváz (SFD, SFE, SFL, SFZ). Tippek az AUTODOC-tól:

- Ne rongálja meg a gömbcsukló borítását.

15 Csatlakoztassa a gömbcsuklókat a tengelycsonkhoz.



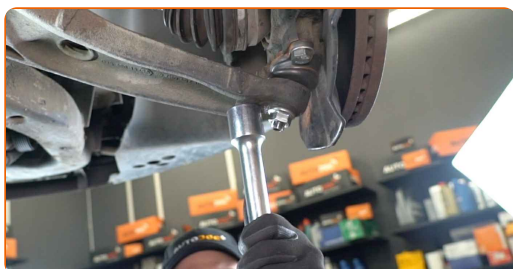
16 Csavarja be a gömbcsuklót a tengelycsonkhoz csatlakoztató rögzítőt. Használja a következő méretű csavarbehajtó fejet: 19. Használjon racsnis kulcsot.



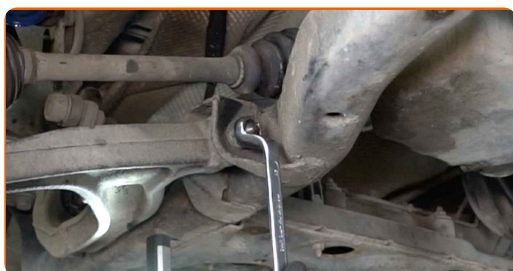
17 Csavarja be a rögzítőcsavart, amelyek a gömbcsuklót a vezérlőkarhoz köti. Használja a következő méretű csavarbehajtó fejet: 21. Használjon racsnis kulcsot.



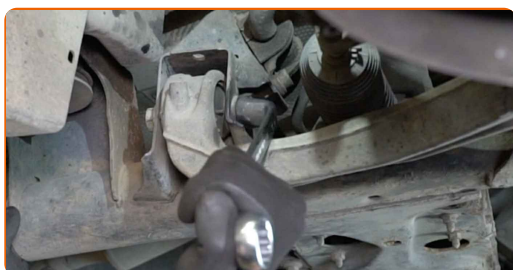
18 Támassza meg a lengőkart. Használjon hidraulikus emelőt.



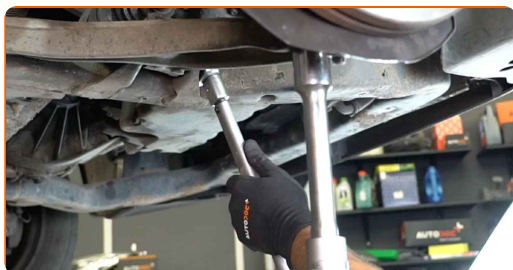
- 19** Húzza meg a lengőkart a kiegészítő kerethez csatlakoztató rögzítőt. Használja a következő méretű kombinált kulcsot: 21.



- 20** Csavarja be a lengőkart a kiegészítő kerethez csatlakoztató hátsó rögzítőt. Használja a következő méretű kombinált kulcsot: 21.



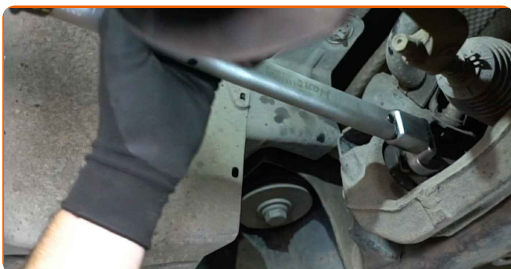
- 21** Húzza meg a lengőkart a segédvázhoz csatlakoztató első rögzítőt. Használja a következő méretű kombinált kulcsot: 21. Használjon nyomatékkulcsot. Húzza meg 110 Nm nyomatékkal. +120°



Az AUTODOC javasolja:

- Fontos! Ügyeljen arra, hogy új rögzítőelemeket használjon.

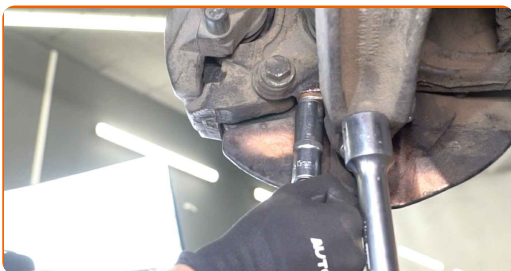
- 22** Húzza meg a kart az autó segédvázához csatlakoztató hátsó rögzítést. Használja a következő méretű kombinált kulcsot: 21. Használjon nyomatékkulcsot. Húzza meg 110 Nm nyomatékkal.+120°



Az AUTODOC javasolja:

- **Fontos!** Ügyeljen arra, hogy új rögzítőelemeket használjon.

- 23** Húzza meg a rögzítő csavart, amely a gömbcsuklót a kormánycsuklóhoz rögzíti. Használja a következő méretű csavarbehajtó fejet: 19. Használjon nyomatékkulcsot. Húzza meg 90 Nm nyomatékkal.+45°



Csere: trapézgömbfej – VW Transporter VI Platós teherautó / Alváz (SFD, SFE, SFL, SFZ). Tipp:

- **Fontos!** Ügyeljen arra, hogy új rögzítőelemeket használjon.

24

Vegye ki a konzolt a lengőkar alól.



Az AUTODOC javasolja:

- Cseré: trapézgömbfej – VW Transporter VI Platós teherautó / Alváz (SFD, SFE, SFL, SFZ). Lassan engedje le a hidraulikus emelőt, rázkódások nélkül, hogy ne rongálja meg a szerelvényeket és szerkezeteket.

25

Húzza meg azokat a rögzítőelemeket, amelyek a gömbcsuklót a vezérlőkarhoz kötik. Használja a következő méretű csavarbehajtó fejet: 21. Használjon nyomatékkulcsot. Húzza meg 60 Nm nyomatékkal.+90°



Az AUTODOC javasolja:

- Fontos! Ügyeljen arra, hogy új rögzítőelemeket használjon.

26 Tisztítsa meg a karon lévő összes csuklót. Rézszírt használjon.



27 Kenje meg a felületet, ahol a féktárcsa a keréktárcsával érintkezik. Rézszírt használjon.



28 Tisztítsa meg a féktárcsa felületét. Használjon féktisztítót.



Az AUTODOC javasolja:

- Cseré: trapézgömbfej – VW Transporter VI Platós teherautó / Alváz (SFD, SFE, SFL, SFZ). A spray alkalmazását követően várjon néhány percet.

29 Szerelje fel a kereket.



Az AUTODOC javasolja:

- Figyelem! A sérülések elkerülése érdekében a csavarok becsavarásánál tartsa a kereket az autón. VW Transporter VI Platós teherautó / Alváz (SFD, SFE, SFL, SFZ)

30

Csavarja be a kerékcsavarokat. Használja a következő kerék dugókulcsot: 19.



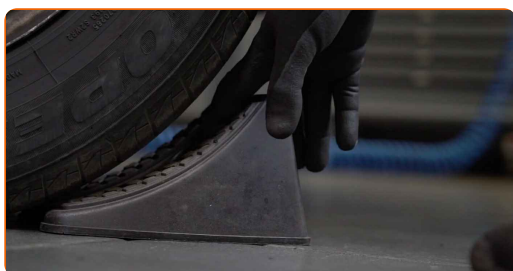
31

Engedje le az autót, és átlósan húzza meg a kerékanyákat. Használja a következő kerék dugókulcsot: 19. Használjon nyomatékkulcsot. Húzza meg 180 Nm nyomatékkal.



32

Távolítsa el az emelőt és a kerék ékeket.



SZÉP MUNKA! 

TOVÁBBI ÚTMUTATÓK MEGTEKINTÉSE

AUTODOC – KIVÁLÓ MINŐSÉGŰ ÉS MEGFIZETHETŐ AUTÓALKATRÉSZEK ONLINE

AUTODOC MOBIL APP: NAGYSZERŰ AKCIÓK, MÍG KÉNYELMES VÁSÁROL



+ AUTODOC

GET IT ON
Google Play

Download on the
App Store

Download

ALKATRÉSZEK NAGYSZERŰ VÁLASZTÉKA GÉPKOCSIJÁHOZ

TRAPÉZGÖMBFEJ: SZÉLES VÁLASZTÉK

JOGNYILATKOZAT:

A dokumentum csak általános ajánlásokat tartalmaz, melyek hasznosak lehetnek javítási és csereműveletek elvégzésekor. Az AUTODOC nem tehető felelőssé semmilyen, a javítási vagy csereműveletek során, az adott tájékoztatás nem megfelelő alkalmazásából, vagy félreértelmezéséből eredő veszteségért, sérülésért, vagy anyagi károkért.

Az AUTODOC nem tehető felelőssé az útmutatóban található lehetséges hibákért vagy pontatlanságokért. Az adott információk csak tájékoztató jellegűek, és nem helyettesíthetik a szakemberek tanácsait.

Az AUTODOC nem tehető felelőssé a berendezések, eszközök, vagy autóalkatrészek nem megfelelő, vagy veszélyes használatáért. Az AUTODOC határozottan javasolja, hogy elővigyázatosan, a biztonsági előírások betartásával végezzen javítási vagy csereműveleteket. Ne feledje: a gyenge minőségű autóalkatrészek használata nem garantálja a megfelelő szintű közúti biztonságot.

© Copyright 2022 – A weboldal teljes tartalmát, különösen a szövegeket, fényképeket és grafikákat, a szerzői jogra vonatkozó törvények védik. Minden jog, beleértve a másolást, a harmadik felekkel való megosztást, a szerkesztést és a fordítást, az AUTODOC GmbH tulajdona.