

# **AUTODOC CLUB**

Elülső alsó felfüggesztő  
kar-csere **VW**

**Transporter V Busz**  
**(7HB, 7HJ, 7EB, 7EJ, 7EF,**  
**7EG, 7HF, 7EC)**

gépkocsin – Útmutató

## HASONLÓ OKTATÓVIDEÓK



Ez a videó egy hasonló autóalkatrész cseréjét mutatja egy másik járművön

### **Fontos!**

Az a csere útmutató a következő gépkocsikhoz használható:

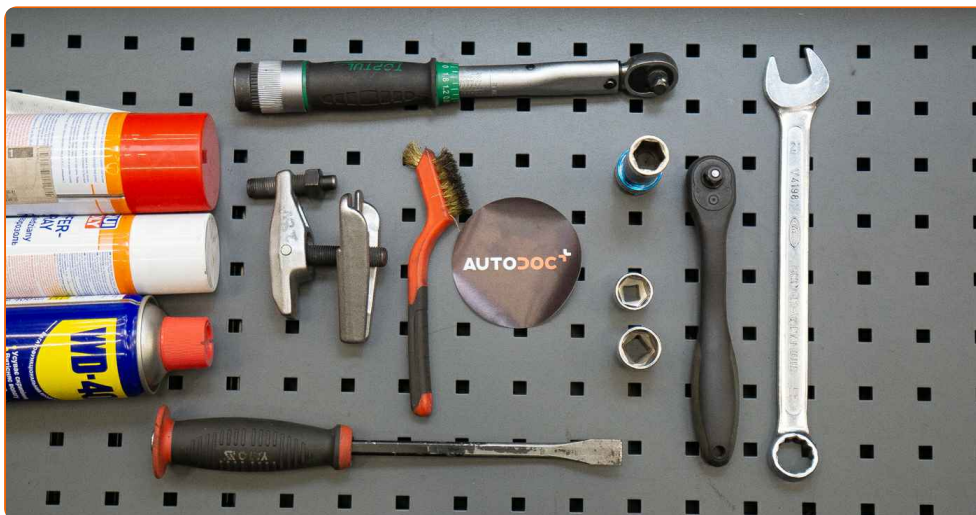
VW Transporter V Busz (7HB, 7HJ, 7EB, 7EJ, 7EF, 7EG, 7HF, 7EC) 2.0 TDI, VW Transporter V Busz (7HB, 7HJ, 7EB, 7EJ, 7EF, 7EG, 7HF, 7EC) 2.0 TDI 4motion, VW Transporter V Busz (7HB, 7HJ, 7EB, 7EJ, 7EF, 7EG, 7HF, 7EC) 1.9 TDI, VW Transporter V Busz (7HB, 7HJ, 7EB, 7EJ, 7EF, 7EG, 7HF, 7EC) 2.5 TDI, VW Transporter V Busz (7HB, 7HJ, 7EB, 7EJ, 7EF, 7EG, 7HF, 7EC) 2.0, VW Transporter V Busz (7HB, 7HJ, 7EB, 7EJ, 7EF, 7EG, 7HF, 7EC) 3.2 V6, VW Transporter V Busz (7HB, 7HJ, 7EB, 7EJ, 7EF, 7EG, 7HF, 7EC) 2.5 TDI 4motion, VW Transporter V Busz (7HB, 7HJ, 7EB, 7EJ, 7EF, 7EG, 7HF, 7EC) 3.2 V6 4motion, VW Transporter V Busz (7HB, 7HJ, 7EB, 7EJ, 7EF, 7EG, 7HF, 7EC) 2.5 TDi, VW Transporter V Busz (7HB, 7HJ, 7EB, 7EJ, 7EF, 7EG, 7HF, 7EC) 2.0 TSI, VW Transporter V Busz (7HB, 7HJ, 7EB, 7EJ, 7EF, 7EG, 7HF, 7EC) 2.0 TSI 4motion, VW Transporter V Busz (7HB, 7HJ, 7EB, 7EJ, 7EF, 7EG, 7HF, 7EC) 2.0 BiTDI, VW Transporter V Busz (7HB, 7HJ, 7EB, 7EJ, 7EF, 7EG, 7HF, 7EC) 2.0 BiTDI 4motion, VW Transporter V Busz (7HB, 7HJ, 7EB, 7EJ, 7EF, 7EG, 7HF, 7EC) 2.0 CNG

A lépések az autó kialakításának függvényében kismértékben eltérhetnek.

Felhívjuk figyelmét, hogy ez az oktatóanyag ennek az autóalkatrésznek a cserefolyamata alapján készült egy hasonló kivitelű autónál.

Ez az oktatóanyag egy hasonló alkatrészcsere folyamat során készült az következő gépkocsin: VW Multivan V (7HM, 7HN, 7HF, 7EF, 7EM, 7EN) 1.9 TDI

**CSERE: ELÜLSŐ ALSÓ FELFÜGGESZTŐ KAR – VW  
TRANSPORTER V BUSZ (7HB, 7HJ, 7EB, 7EJ, 7EF, 7EG,  
7HF, 7EC). A SZERSZÁMOK, AMELYEKRE SZÜKSÉGE  
LEHET:**



- Drótkefe
- WD-40 spray
- Féktisztító
- Réz zsír
- Kerámia zsír
- Nyomatékkulcs
- Kombinált kulcs №21
- 21 számú csavarbehajtó bit
- 22 számú csavarbehajtó bit
- Kerék dugókulcs készlet №19
- Racsnis kulcs
- Gömbcsukló kinyomó
- Hidraulikus váltó emelő
- Menetfúró hajtóvas
- Kerékék

**Szerszámok vásárlása**

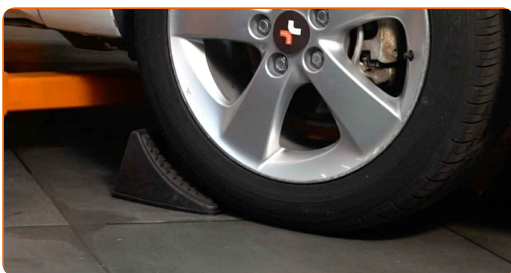
Csere: elülső alsó felfüggesztő kar – VW Transporter V Busz (7HB, 7HJ, 7EB, 7EJ, 7EF, 7EG, 7HF, 7EC). Az AUTODOC szakértői ajánlják:

- A csere folyamata a jobb és a baloldali alsó lengőkar esetében megegyezik.
- Minden munkát leállított motor mellett kell végezni.

## CSERE: ELÜLSŐ ALSÓ FELFÜGGESZTŐ KAR – VW TRANSPORTER V BUSZ (7HB, 7HJ, 7EB, 7EJ, 7EF, 7EG, 7HF, 7EC). ALKALMAZZA A KÖVETKEZŐ ELJÁRÁST:

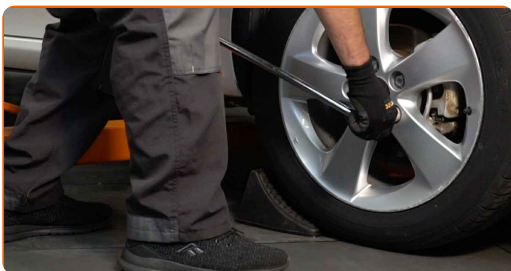
1

Rögzítse kerék éekkel a kerekeket.



2

Lazítsa meg a kerékrögzítő csavarokat. Használja a következő kerék dugókulcsot: 19.

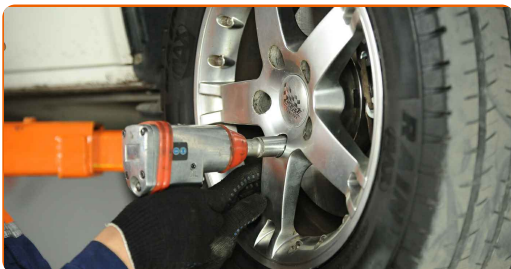


3

Emelje el az autó elejét, és rögzítse alátámasztással.

4

Csavarja ki a kerécsavarokat.

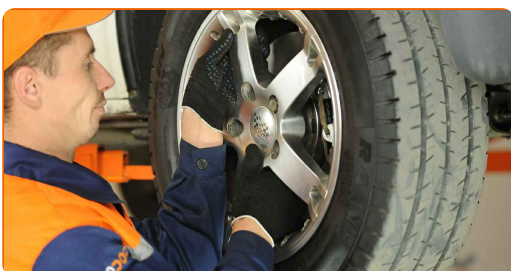


Csere: toronycsapágy – VW Transporter V Busz (7HB, 7HJ, 7EB, 7EJ, 7EF, 7EG, 7HF, 7EC). Az AUTODOC szakértői ajánlják:

- A sérülések elkerülése érdekében a csavarok kicsavarásánál támassza ki a kereket.

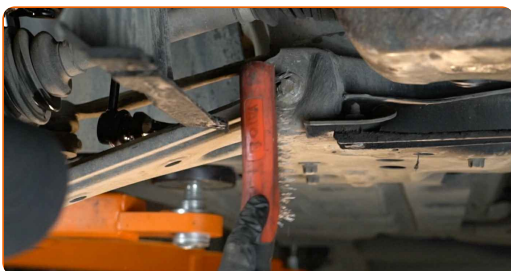
5

Vegye le a kereket.

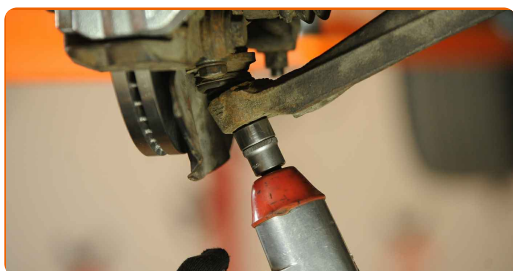


6

Tisztítsa meg a kar minden csatlakozását. Használjon drótkefét. Használjon WD-40 spray-t.



- 7** Csavarja ki a gömbcsuklót a lengőkarhoz csatlakoztató rögzítőt. Használja a következő méretű csavarbehajtó fejet: 22. Használjon racsnis kulcsot.



- 8** Csatlakoztassa le az alsó lengőkart a kormánycsuklóról. Használjon gömbcsukló kinyomót.

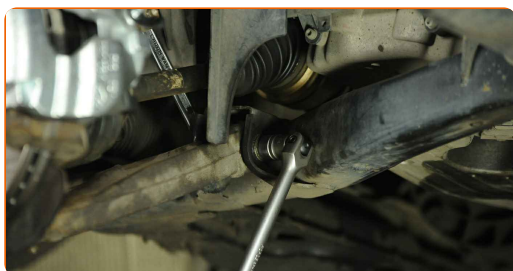


- 9** Csavarja ki a lengőkart a kiegészítő kerethez csatlakoztató hátsó rögzítőt. Használja a következő méretű kombinált kulcsot: 21. Használja a következő méretű csavarbehajtó fejet: 21. Használjon racsnis kulcsot. Használjon menetfúró hajtóvasat.



- 10** Távolítsa el a lengőkar hátsó rögzítőjét.

- 11** Csavarja ki az első lengőkar rögzítést. Használja a következő méretű kombinált kulcsot: 21. Használja a következő méretű csavarbehajtó fejet: 21. Használjon menetfúró hajtóvasat. Használjon racsnis kulcsot.

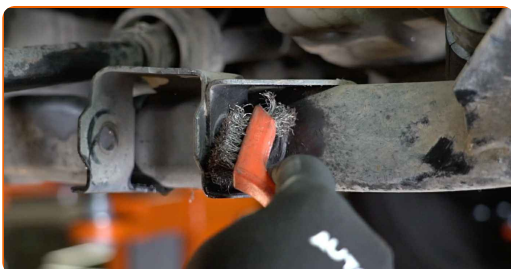


**12** Távolítsa el a lengőkar első rögzítőjét.

**13** Vegye le a lengőkart.



**14** Tisztítsa meg a beszerelési helyet, valamint a lengőkar menetét. Használjon drótkéfért. Használjon WD-40 spray-t.



**15** Szerelje fel az új lengőkart.



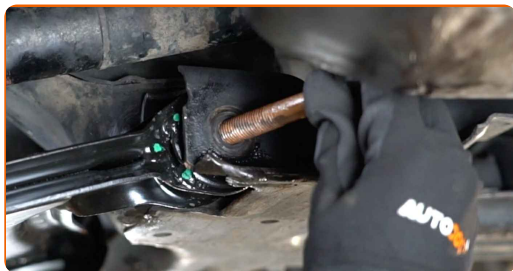
Csere: elülső alsó felfüggesztő kar – VW Transporter V Busz (7HB, 7HJ, 7EB, 7EJ, 7EF, 7EG, 7HF, 7EC). A szakemberek ajánlják:

- Beszereléskor kizárólag új csavarokat és anyákat használjon.



16

Szerelje fel a lengőkar rögzítőket.

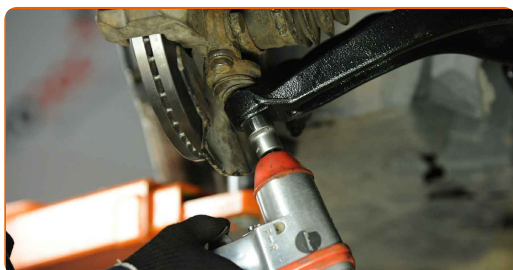


17

Csatlakoztassa az alsó lengőkart a kormánycsuklóhoz.

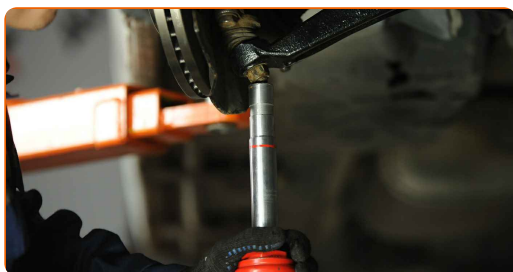
18

Húzza meg azokat a rögzítőelemeket, amelyek a gömbcsuklót a vezérlőkarhoz kötik. Használja a következő méretű csavarbehajtó fejet: 22. Használjon nyomatékkulcsot. Húzza meg 60 Nm nyomatékkal.+90°



19

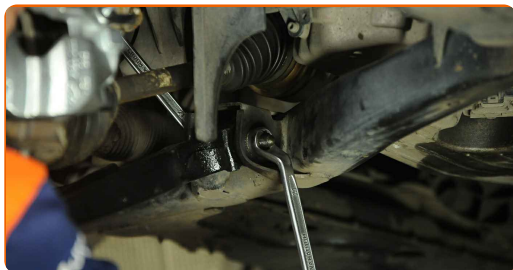
Támassza meg a lengőkart! Használjon hidraulikus emelőt.



### Az AUTODOC javasolja:

- A rögzítőelemek megfelelő meghúzásához a felfüggesztés alkatrészeit a munkapozíciójukba kell emelni.

- 20** Húzza meg a lengőkart a segédvázhoz csatlakoztató első rögzítőt. Használja a következő méretű kombinált kulcsot: 21. Használja a következő méretű csavarbehajtó fejet: 21. Használjon nyomatékkulcsot. Húzza meg 110 Nm nyomatékkal.+120°



- 21** Húzza meg a kart az autó segédvázához csatlakoztató hátsó rögzítést. Használja a következő méretű kombinált kulcsot: 21. Használja a következő méretű csavarbehajtó fejet: 21. Használjon nyomatékkulcsot. Húzza meg 110 Nm nyomatékkal.+120°



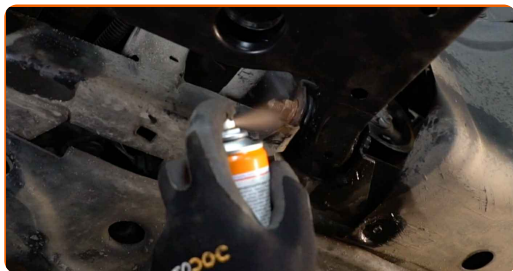
- 22** Távolítsa el a támasztékot a lengőkar aljáról.



### Az AUTODOC javasolja:

- Cseré: gólyaláb – VW Transporter V Busz (7HB, 7HJ, 7EB, 7EJ, 7EF, 7EG, 7HF, 7EC). Lassan engedje le a hidraulikus emelőt, rázkódások nélkül, hogy ne rongálja meg a szerelvényeket és szerkezeteket.

**23** Tisztítsa meg a karon lévő összes csuklót. Rézszírt használjon.



**24** Kenje meg a felületet, ahol a féktárcsa a keréktárcsával érintkezik. Használjon kerámia zsírt.



**25** Tisztítsa meg a féktárcsa felületét. Használjon féktisztítót.



### Az AUTODOC javasolja:

- Cseré: toronycsapágy – VW Transporter V Busz (7HB, 7HJ, 7EB, 7EJ, 7EF, 7EG, 7HF, 7EC). A spray alkalmazását követően várjon néhány percet.

**26** Szerelje fel a kereket.

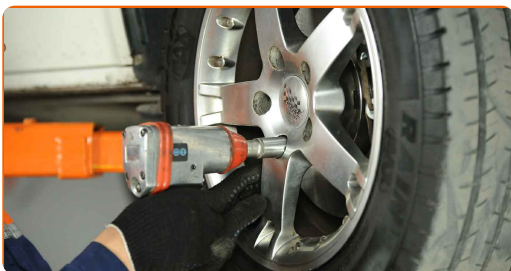


## Az AUTODOC javasolja:

- A sérülések elkerülése érdekében a csavarok meghúzásánál tartsa fent a kereket.

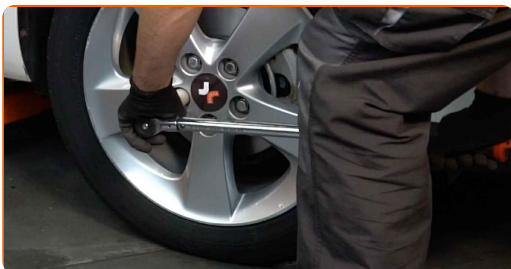
27

Csavarja be a kerékcsavarokat. Használja a következő kerék dugókulcsot: 19.



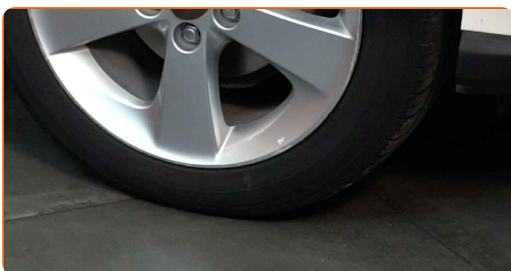
28

Engedje le az autót, és átlósan húzza meg a kerékanyákat. Használja a következő kerék dugókulcsot: 19. Használjon nyomatékkulcsot. Húzza meg 180 Nm nyomatékkal.



29

Távolítsa el az emelőt és a kerék ékeket.



**SZÉP MUNKA!** 

**TOVÁBBI ÚTMUTATÓK MEGTEKINTÉSE**

# AUTODOC – KIVÁLÓ MINŐSÉGŰ ÉS MEGFIZETHETŐ AUTÓALKATRÉSZEK ONLINE

**AUTODOC MOBIL APP: NAGYSZERŰ AKCIÓK, MÍG KÉNYELMES VÁSÁROL**



**+ AUTODOC**

GET IT ON  
**Google Play**

Download on the  
**App Store**

**Download**

**ALKATRÉSZEK NAGYSZERŰ VÁLASZTÉKA GÉPKOCSIJÁHOZ**

**LENGŐKAR: SZÉLES VÁLASZTÉK**

## **JOGNYILATKOZAT:**

A dokumentum csak általános ajánlásokat tartalmaz, melyek hasznosak lehetnek javítási és csereműveletek elvégzésekor. Az AUTODOC nem tehető felelőssé semmilyen, a javítási vagy csereműveletek során, az adott tájékoztatás nem megfelelő alkalmazásából, vagy félreértelmezéséből eredő veszteségért, sérülésért, vagy anyagi károkért.

Az AUTODOC nem tehető felelőssé az útmutatóban található lehetséges hibákért vagy pontatlanságokért. Az adott információk csak tájékoztató jellegűek, és nem helyettesíthetik a szakemberek tanácsait.

Az AUTODOC nem tehető felelőssé a berendezések, eszközök, vagy autóalkatrészek nem megfelelő, vagy veszélyes használatáért. Az AUTODOC határozottan javasolja, hogy elővigyázatosan, a biztonsági előírások betartásával végezzen javítási vagy csereműveleteket. Ne feledje: a gyenge minőségű autóalkatrészek használata nem garantálja a megfelelő szintű közúti biztonságot.

© Copyright 2023 – A weboldal teljes tartalmát, különösen a szövegeket, fényképeket és grafikákat, a szerzői jogra vonatkozó törvények védik. Minden jog, beleértve a másolást, a harmadik felekkel való megosztást, a szerkesztést és a fordítást, az AUTODOC SE tulajdona.