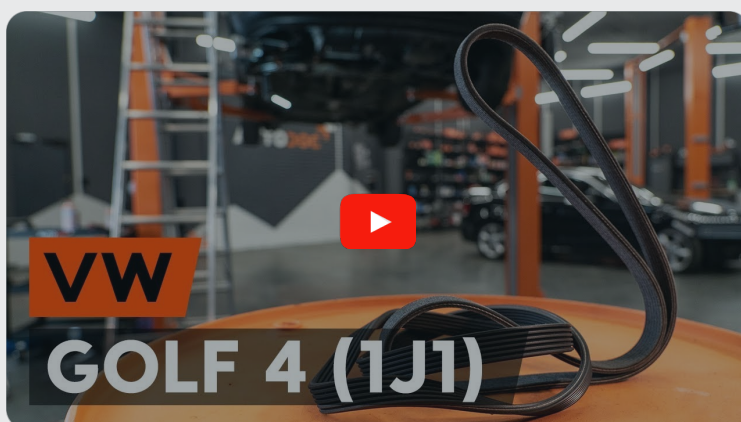


# **AUTODOC CLUB**

Hosszbordás szíj-csere  
**VW Transporter T5**  
**Platós teherautó / Alváz**  
**(7JD, 7JE, 7JL, 7JY, 7JZ,**  
**7FD) gépkocsin –**  
Útmutató

## HASONLÓ OKTATÓVIDEÓK



Ez a videó egy hasonló autóalkatrész cseréjét mutatja egy másik járművön

**i Fontos!**

Az a csere útmutató a következő gépkocsikhoz használható:

VW Transporter T5 Platós teherautó / Alváz (7JD, 7JE, 7JL, 7JY, 7JZ, 7FD) 1.9 TDI,

VW Transporter T5 Platós teherautó / Alváz (7JD, 7JE, 7JL, 7JY, 7JZ, 7FD) 2.0, VW

Transporter T5 Platós teherautó / Alváz (7JD, 7JE, 7JL, 7JY, 7JZ, 7FD) 2.0 CNG

A lépések az autó kialakításának függvényében kismértékben eltérhetnek.

Ez az oktatóanyag egy hasonló alkatrészcsere folyamat során készült az következő gépkocsin: VW Golf IV Hatchback (1J1) 1.6

**CSERE: HOSSZBORDÁS SZÍJ – VW TRANSPORTER T5  
PLATÓS TEHERAUTÓ / ALVÁZ (7JD, 7JE, 7JL, 7JY, 7JZ,  
7FD). A SZERSZÁMOK, AMELYEKRE SZÜKSÉGE LEHET:**



- Féktisztító
- Réz zsír
- 16 számú csavarbehajtó bit
- Torx vég T20
- Kombinált kulcs №16
- Kerék duqókulcs készlet №17
- Racsnis kulcs
- Nyomatékkulcs
- Menetfúró hajtóvas
- Lapos Csavarhúzó
- Sárvédő takaró
- Kerékék

**Szerszámok vásárlása**

Csere: hosszbordás szíj – VW Transporter T5 Platós teherautó / Alváz (7JD, 7JE, 7JL, 7JY, 7JZ, 7FD). Az AUTODOC szakértői ajánlják:

- Minden munkát leállított motor mellett kell végezni.

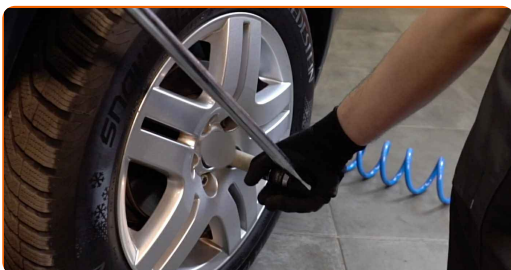
## CSERE: HOSSZBORDÁS SZÍJ – VW TRANSPORTER T5 PLATÓS TEHERAUTÓ / ALVÁZ (7JD, 7JE, 7JL, 7JY, 7JZ, 7FD). VÉGEZZE EL AZ ALÁBBI LÉPÉSEKET:

**1** Nyissa fel a motorháztetőt.

**2** Használjon sárvédő takarót, hogy megakadályozza a festék és a műanyag részek sérülését.

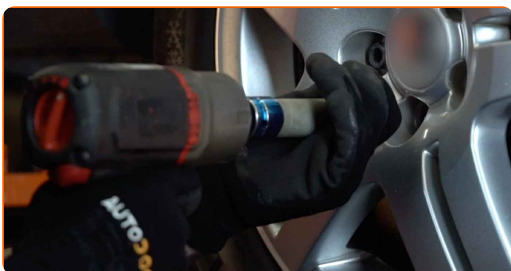
**3** Rögzítse kerék éekkel a kerekeket.

**4** Lazítsa meg a kerékrögzítő csavarokat. Használja a következő kerék dugókulcsot: 17.



**5** Emelje fel az autó egy emelővel, vagy álljon a szerelőaknára.

**6** Csavarja ki a kerékcsavarokat.

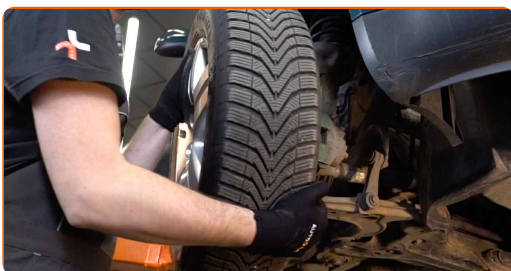


Az AUTODOC javasolja:

- **Figyelem!** A sérülések elkerülése érdekében a rögzítőcsavarok kicsavarása során tartsa a kereket. VW Transporter T5 Platós teherautó / Alváz (7JD, 7JE, 7JL, 7JY, 7JZ, 7FD)

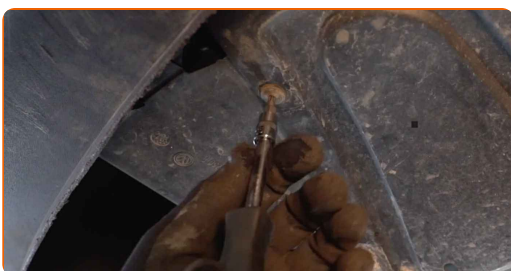
7

Vegye le a kereket.



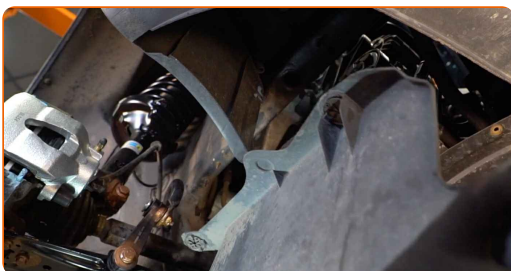
8

Távolítsa el az olajteknő alsó burkolatának rögzítőit. Csavarja ki a motor műanyag oldalborításának rögzítőjét. Használja a következő torx kulcsot: T20. Használjon racsnis kulcsot. Használjon lapos csavarhúzó.



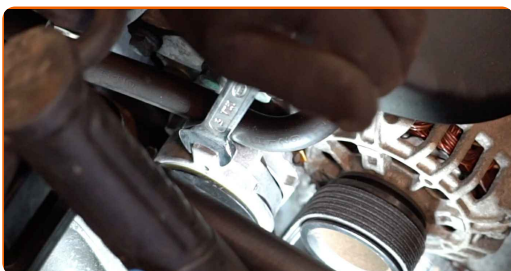
9

Távolítsa el az olajteknő borítását. Távolítsa el az oldalsó műanyag borítást.



10

Húzza oldalra a hosszbordásszij szíj feszítő tárcsát. Használja a következő méretű kombinált kulcsot: 16.



11

Távolítsa el a hosszbordásszíjat.



12

Helyezze vissza a szíjfeszítő tárcsát az eredeti helyére.



Csere: hosszbordás szíj – VW Transporter T5 Platós teherautó / Alváz (7JD, 7JE, 7JL, 7JY, 7JZ, 7FD). Tippek az AUTODOC-tól:

- Ellenőrizze a szíjfeszítő tárcsa és a feszítőgörgő állapotát. Cserélje ki ezeket, ha szükséges.

13

Szerelje fel a hosszbordásszíjat.



Csere: hosszbordás szíj – VW Transporter T5 Platós teherautó / Alváz (7JD, 7JE, 7JL, 7JY, 7JZ, 7FD). Tipp:

- Győződjön meg arról, hogy a hosszbordásszíj szorosan illeszkedik minden tárcsára.

- 14** Húzza oldalra a hosszbordásszj szíjfeszítő tárcsát. Használja a következő méretű csavarbehajtó fejet: 16. Használjon menetfúró hajtóvasat.



- 15** Helyezze fel a hosszbordásszját a szíjfeszítő tárcsára.



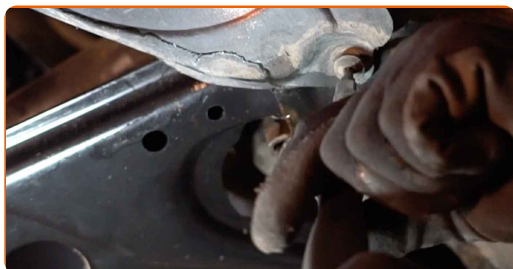
- 16** Helyezze vissza a szíjfeszítő tárcsát az eredeti helyére.



- 17** Szerelje fel az oldalsó műanyag panelt. Szerelje vissza az olajteknő borítását.



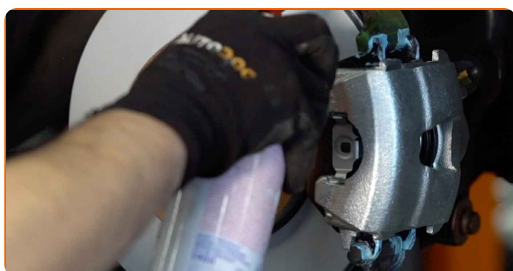
- 18** Csavarja be a motor műanyag oldalborításának rögzítőit. Húzza meg az olajteknő alsó burkolatának rögzítőit. Használja a következő torx kulcsot: T20. Használjon racsnis kulcsot. Használjon lapos csavarhúzó.



- 19** Kenje meg a felületet, ahol a féktárcsa a keréktárcsával érintkezik. Rézszírt használjon.



- 20** Tisztítsa meg a féktárcsa felületét. Használjon féktisztítót.



### Az AUTODOC javasolja:

- Cseré: hosszbordás szíj – VW Transporter T5 Platós teherautó / Alváz (7JD, 7JE, 7JL, 7JY, 7JZ, 7FD). A spray alkalmazását követően várjon néhány percet.



21 Szerelje fel a kereket.



Az AUTODOC javasolja:

- Fontos! Tartsa a kereket, amikor a rögzítőcsavarokat csavarja be. VW Transporter T5 Platós teherautó / Alváz (7JD, 7JE, 7JL, 7JY, 7JZ, 7FD)

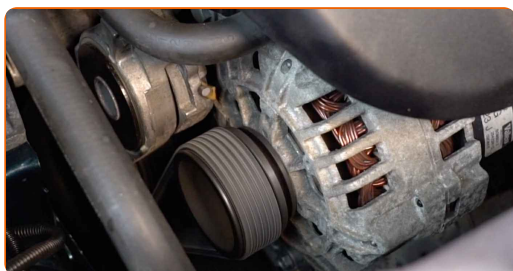
22 Csavarja be a kerékcsavarokat. Használja a következő kerék dugókulcsot: 17.



23 Engedje le az autót, és átlósan húzza meg a kerékanyákat. Használjon nyomatékkulcsot. Húzza meg 120 Nm nyomatékkal.



24 Kapcsolja be a gyújtást. Erre azért van szükség, hogy az alkatrész biztosan megfelelően működjön.



25 Vegye le a sárvédő takarót.

26 Zárja le a motorháztetőt.

27 Távolítsa el az emelőt és a kerék ékeket.

**SZÉP MUNKA!** 

**TOVÁBBI ÚTMUTATÓK MEGTEKINTÉSE**

# AUTODOC – KIVÁLÓ MINŐSÉGŰ ÉS MEGFIZETHETŐ AUTÓALKATRÉSZEK ONLINE

**AUTODOC MOBIL APP: NAGYSZERŰ AKCIÓK, MÍG KÉNYELMES  
VÁSÁROL**

**+ AUTODOC**

GET IT ON  
**Google Play**

Download on the  
**App Store**

**Download**

**ALKATRÉSZEK NAGYSZERŰ VÁLASZTÉKA GÉPKOCSIJÁHOZ**

**HOSSZBORDÁS SZÍJ: SZÉLES VÁLASZTÉK**

## **JOGNYILATKOZAT:**

A dokumentum csak általános ajánlásokat tartalmaz, melyek hasznosak lehetnek javítási és csereműveletek elvégzésekor. Az AUTODOC nem tehető felelőssé semmilyen, a javítási vagy csereműveletek során, az adott tájékoztatás nem megfelelő alkalmazásából, vagy félreértelmezéséből eredő veszteségért, sérülésért, vagy anyagi károkért.

Az AUTODOC nem tehető felelőssé az útmutatóban található lehetséges hibákért vagy pontatlanságokért. Az adott információk csak tájékoztató jellegűek, és nem helyettesíthetik a szakemberek tanácsait.

Az AUTODOC nem tehető felelőssé a berendezések, eszközök, vagy autóalkatrészek nem megfelelő, vagy veszélyes használatáért. Az AUTODOC határozottan javasolja, hogy elővigyázatosan, a biztonsági előírások betartásával végezzen javítási vagy csereműveleteket. Ne feledje: a gyenge minőségű autóalkatrészek használata nem garantálja a megfelelő szintű közúti biztonságot.

© Copyright 2022 – A weboldal teljes tartalmát, különösen a szövegeket, fényképeket és grafikákat, a szerzői jogra vonatkozó törvények védik. Minden jog, beleértve a másolást, a harmadik felekkel való megosztást, a szerkesztést és a fordítást, az AUTODOC GmbH tulajdona.