



Elülső ABS jeladó-csere
VW Transporter T5 Busz
(7HB, 7HJ, 7EB, 7EJ, 7EF,
7EG, 7HF, 7EC)
gépkocsin – Útmutató

HASONLÓ OKTATÓVIDEÓK



Ez a videó egy hasonló autóalkatrész cseréjét mutatja egy másik járművön

i Fontos!

Az a csere útmutató a következő gépkocsikhoz használható:

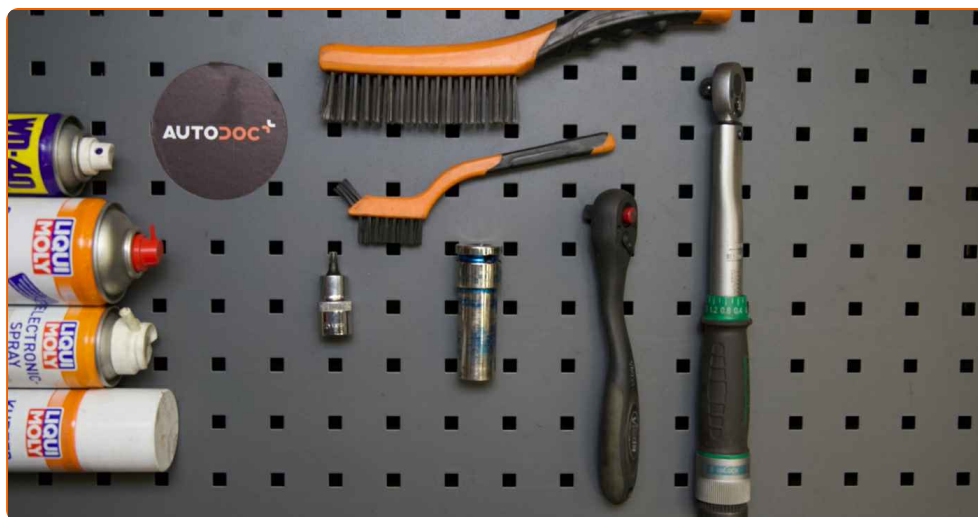
VW Transporter T5 Busz (7HB, 7HJ, 7EB, 7EJ, 7EF, 7EG, 7HF, 7EC) 2.0 TDI, VW Transporter T5 Busz (7HB, 7HJ, 7EB, 7EJ, 7EF, 7EG, 7HF, 7EC) 2.0 TDI 4motion, VW Transporter T5 Busz (7HB, 7HJ, 7EB, 7EJ, 7EF, 7EG, 7HF, 7EC) 1.9 TDI, VW Transporter T5 Busz (7HB, 7HJ, 7EB, 7EJ, 7EF, 7EG, 7HF, 7EC) 2.5 TDI, VW Transporter T5 Busz (7HB, 7HJ, 7EB, 7EJ, 7EF, 7EG, 7HF, 7EC) 2.0, VW Transporter T5 Busz (7HB, 7HJ, 7EB, 7EJ, 7EF, 7EG, 7HF, 7EC) 3.2 V6, VW Transporter T5 Busz (7HB, 7HJ, 7EB, 7EJ, 7EF, 7EG, 7HF, 7EC) 2.5 TDI 4motion, VW Transporter T5 Busz (7HB, 7HJ, 7EB, 7EJ, 7EF, 7EG, 7HF, 7EC) 3.2 V6 4motion, VW Transporter T5 Busz (7HB, 7HJ, 7EB, 7EJ, 7EF, 7EG, 7HF, 7EC) 2.5 TDi, VW Transporter T5 Busz (7HB, 7HJ, 7EB, 7EJ, 7EF, 7EG, 7HF, 7EC) 2.0 TSI, VW Transporter T5 Busz (7HB, 7HJ, 7EB, 7EJ, 7EF, 7EG, 7HF, 7EC) 2.0 TSI 4motion, VW Transporter T5 Busz (7HB, 7HJ, 7EB, 7EJ, 7EF, 7EG, 7HF, 7EC) 2.0 BiTDI, VW Transporter T5 Busz (7HB, 7HJ, 7EB, 7EJ, 7EF, 7EG, 7HF, 7EC) 2.0 BiTDI 4motion, VW Transporter T5 Busz (7HB, 7HJ, 7EB, 7EJ, 7EF, 7EG, 7HF, 7EC) 2.0 CNG

A lépések az autó kialakításának függvényében kismértékben eltérhetnek.

Felhívjuk figyelmét, hogy ez az oktatóanyag ennek az autóalkatrésznek a cserefolyamata alapján készült egy hasonló kivitelű autónál.

Ez az oktatóanyag egy hasonló alkatrészcsere folyamat során készült az következő gépkocsin: VW Passat B7 Sedan (362) 2.0 TDI

**CSERE: ABS JELADÓ – VW TRANSPORTER T5 BUSZ
(7HB, 7HJ, 7EB, 7EJ, 7EF, 7EG, 7HF, 7EC). A SZÜKSÉGES
SZERSZÁMOKAT TARTALMAZÓ LISTA:**



- Drótkefe
- Nylon tisztító kefe
- WD-40 spray
- Féktisztító
- Kontakt tisztító spray
- Többcélú zsír
- Réz zsír
- Nyomatékkulcs
- Imbuszkulcs bit h5-as
- Kerék dugókulcs készlet №17
- Racsnis kulcs
- Lapos csavarhúzó
- Kerékék

Szerszámok vásárlása

Csere: ABS jeladó – VW Transporter T5 Busz (7HB, 7HJ, 7EB, 7EJ, 7EF, 7EG, 7HF, 7EC). Az AUTODOC szakértői ajánlják:

- Minden munkát leállított motor mellett kell végezni.

CSERE: ABS JELADÓ – VW TRANSPORTER T5 BUSZ (7HB, 7HJ, 7EB, 7EJ, 7EF, 7EG, 7HF, 7EC). ALKALMAZZA A KÖVETKEZŐ ELJÁRÁST:

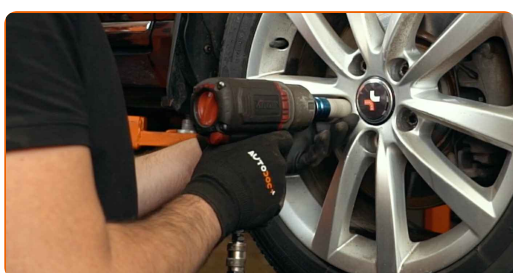
1 Rögzítse kerék ékekkel a kerekeket.

2 Lazítsa meg a kerékrögzítő csavarokat. Használja a következő kerék dugókulcsot: 17.



3 Emelje el az autó elejét, és rögzítse alátámasztással.

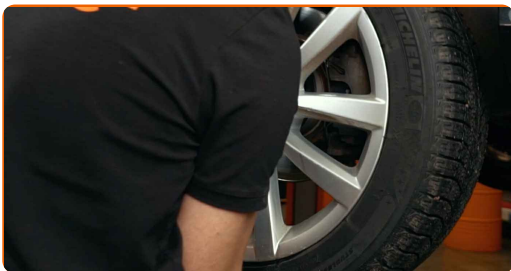
4 Csavarja ki a kerékcavarokat.



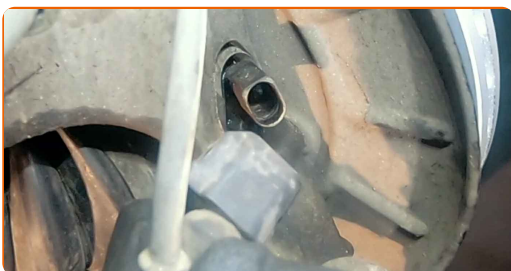
Az AUTODOC javasolja:

- Figyelem! A sérülések elkerülése érdekében a rögzítőcsavarok kicsavarása során tartsa a kereket. VW Transporter T5 Busz (7HB, 7HJ, 7EB, 7EJ, 7EF, 7EG, 7HF, 7EC)

5 Vegye le a kereket.



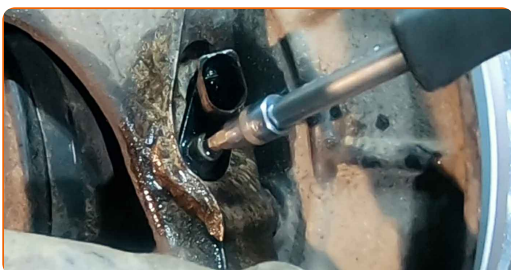
6 Távolítsa el az ABS jeladó csatlakozóját.



7 Tisztítsa meg az ABS jeladó rögzítőjét. Használjon drótkéfé. Használjon WD-40 spray-t.



8 Csavarja ki az ABS jeladó rögzítőjét. Használjon H5-as imbuszkulcsot. Használjon racsnis kulcsot.

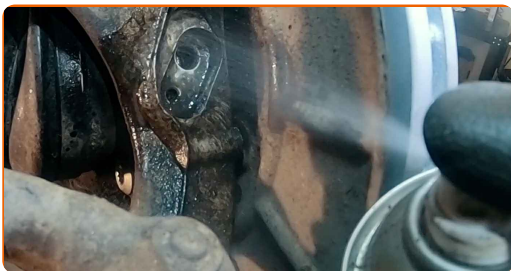


9 Csatlakoztassa le az ABS érzékelőt.



10

Tisztítsa meg az ABS jeladó beszerelési helyét. Használjon drótkéfét. Használjon WD-40 spray-t.



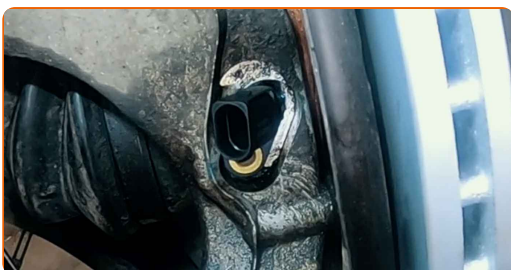
11

Tegyen kenőanyagot az ABS jeladó rögzítőjére. Használjon többcélú zsírt. Használjon lapos csavarhúzó.



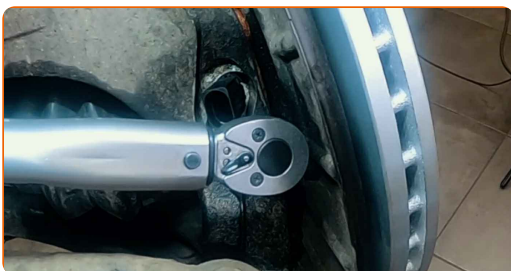
12

Csatlakoztassa az ABS jeladót.

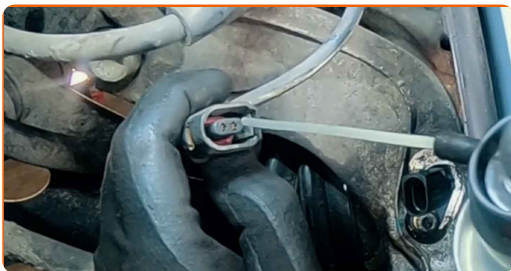


13

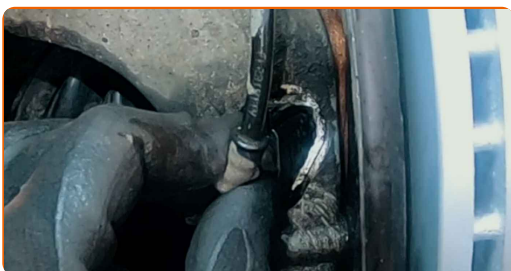
Húzza meg az ABS jeladót a tengelycsonkkal összekötő rögzítőt. Használjon H5-as imbuszkulcsot. Használjon nyomatékkulcsot. Húzza meg 7 Nm nyomatékkal.



14 Tegyen kenőanyagot az ABS érzékelő csatlakozójára. Használjon nejlontisztítókefét. Használjon szilikonzsírt.



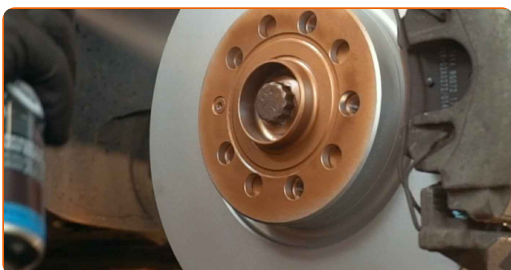
15 Csatlakoztassa az ABS jeladó csatlakozóját.



16 Tisztítsa meg a kerékabroncs beszerelési helyét. Használjon drótkéfét.



17 Kenje meg a felületet, ahol a féktárcsa a keréktárcsával érintkezik. Rézszírt használjon.



18

Tisztítsa meg a féktárcsa felületét. Használjon féktisztítót.



Az AUTODOC javasolja:

- Cserre: ABS jeladó – VW Transporter T5 Busz (7HB, 7HJ, 7EB, 7EJ, 7EF, 7EG, 7HF, 7EC). A spray alkalmazását követően várjon néhány percet.

19

Szerelje fel a kereket.



Az AUTODOC javasolja:

- Figyelem! A sérülések elkerülése érdekében a csavarok becsavarásánál tartsa a kereket az autón. VW Transporter T5 Busz (7HB, 7HJ, 7EB, 7EJ, 7EF, 7EG, 7HF, 7EC)

20

Csavarja be a kerékcsavarokat. Használja a következő kerék dugókulcsot: 17.

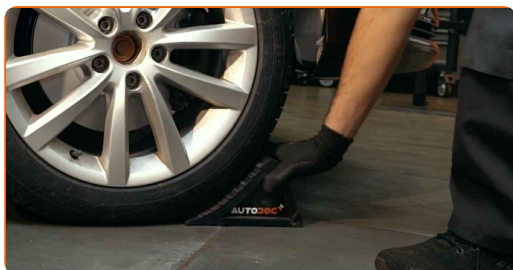


21

Engedje le az autót, és átlósan húzza meg a kerékanyákat. Használja a következő kerék dugókulcsot: 17. Használjon nyomatékkulcsot. Húzza meg 120 Nm nyomatékkal.

22

Távolítsa el az emelőt és a kerék ékeket.



SZÉP MUNKA! 

TOVÁBBI ÚTMUTATÓK MEGTEKINTÉSE

AUTODOC – KIVÁLÓ MINŐSÉGŰ ÉS MEGFIZETHETŐ AUTÓALKATRÉSZEK ONLINE

AUTODOC MOBIL APP: NAGYSZERŰ AKCIÓK, MÍG KÉNYELMES VÁSÁROL



AUTODOC

GET IT ON
Google Play

Download on the
App Store

Download

ALKATRÉSZEK NAGYSZERŰ VÁLASZTÉKA GÉPKOCSIJÁHOZ

ABS JELADÓ: SZÉLES VÁLASZTÉK

JOGNYILATKOZAT:

A dokumentum csak általános ajánlásokat tartalmaz, melyek hasznosak lehetnek javítási és csereműveletek elvégzésekor. Az AUTODOC nem tehető felelőssé semmilyen, a javítási vagy csereműveletek során, az adott tájékoztatás nem megfelelő alkalmazásából, vagy félreértelmezéséből eredő veszteségért, sérülésért, vagy anyagi károkért.

Az AUTODOC nem tehető felelőssé az útmutatóban található lehetséges hibákért vagy pontatlanságokért. Az adott információk csak tájékoztató jellegűek, és nem helyettesíthetik a szakemberek tanácsait.

Az AUTODOC nem tehető felelőssé a berendezések, eszközök, vagy autóalkatrészek nem megfelelő, vagy veszélyes használatáért. Az AUTODOC határozottan javasolja, hogy elővigyázatosan, a biztonsági előírások betartásával végezzen javítási vagy csereműveleteket. Ne feledje: a gyenge minőségű autóalkatrészek használata nem garantálja a megfelelő szintű közúti biztonságot.

© Copyright 2021 – A weboldal teljes tartalmát, különösen a szövegeket, fényképeket és grafikákat, a szerzői jogra vonatkozó törvények védik. Minden jog, beleértve a másolást, a harmadik felekkel való megosztást, a szerkesztést és a fordítást, az AUTODOC GmbH tulajdona.