



Motorolaj és szűrők-csere
VW Polo II Van (86CF)
gépkocsin – Útmutató

HASONLÓ OKTATÓVIDEÓK



Ez a videó egy hasonló autóalkatrész cseréjét mutatja egy másik járművön

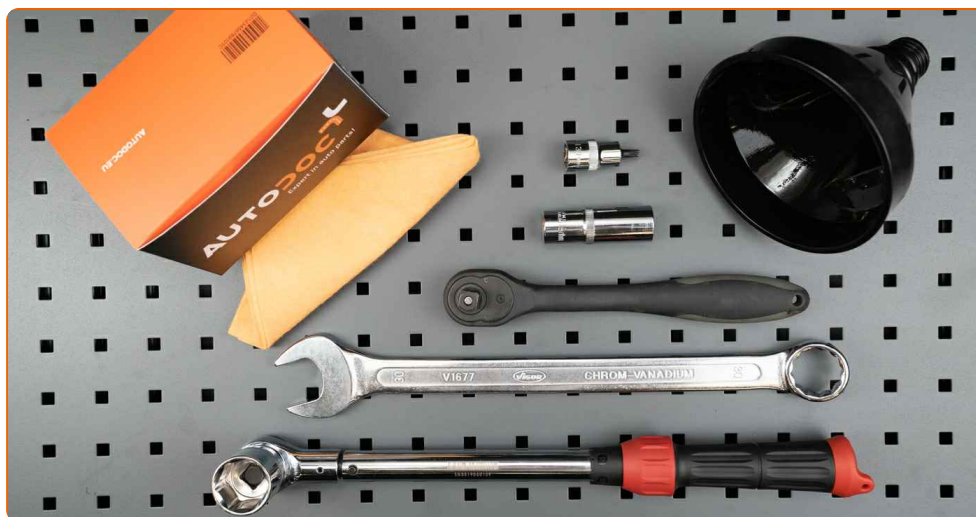
Fontos!

Az a csere útmutató a következő gépkocsikhoz használható:
VW Polo II Van (86CF) 1.0, VW Polo II Van (86CF) 1.3

A lépések az autó kialakításának függvényében kismértékben eltérhetnek.

Ez az oktatóanyag egy hasonló alkatrészcsere folyamat során készült az következő gépkocsin: VW Caddy III Kombi (2KB, 2KJ, 2CB, 2CJ) 1.4

CSERE: MOTOROLAJ ÉS SZŰRŐK – VW POLO II VAN
(86CF). A SZÜKSÉGES SZERSZÁMOKAT TARTALMAZÓ
LISTA:



- Torx vég T25
- 19 számú csavarbehajtó bit
- 30 számú csavarbehajtó bit
- Kombinált kulcs 30
- Nyomatékkulcs
- Olajleeresztő tálca
- Tölcsér

Szerszámok vásárlása

Csere: motorolaj és szűrők – VW Polo II Van (86CF). Tippek az AUTODOC-tól:

- Az olajszűrőt minden alkalommal cserélje ki, amikor motorolajat cserél.
- Minden munkát leállított motor mellett kell végezni.
- Viseljen kesztyűt, hogy ne kerüljön a kezére forró folyadék.

CSERE: MOTOROLAJ ÉS SZŰRŐK – VW POLO II VAN (86CF). VÉGEZZE EL AZ ALÁBBI LÉPÉSEKET:

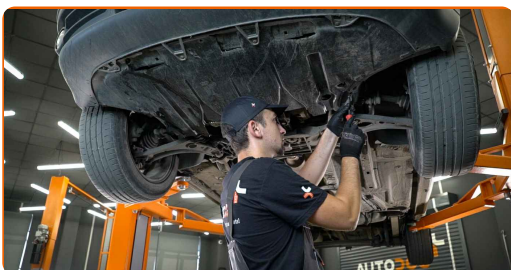
1 Nyissa fel a motorháztetőt.

2 Emelje fel az autó egy emelővel, vagy álljon a szerelőaknára.

Az AUTODOC javasolja:

- Az autónak vízszintesben kell lennie, ha ferdén áll, a leeresztő csapnak a legmélyebb ponton kell lennie.
- Minden munkát leállított motor mellett kell végezni.

3 Távolítsa el az olajteknő alsó burkolatának rögzítőit. Használja a következő torx kulcsot: T25.



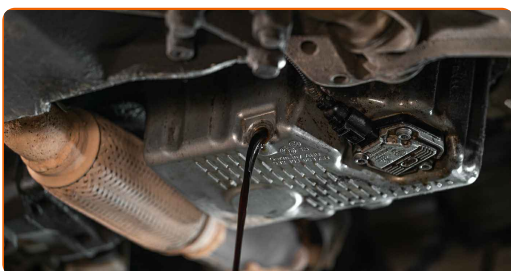
4

Helyezzen egy legalább 4 literes olajtartályt az olajlevezető nyílás alá.



5

Csavarozza ki a leeresztő dugót. Használjon 19-es csavarbehajtó fejet vagy 19-es gyűrűs kulcsot. Eressze le a használt olajat.



Csere: motorolaj és szűrők – VW Polo II Van (86CF). Az AUTODOC ajánlja:

- Vigyázat! Az olaj forró lehet.
- Várjon addig, amíg az olaj teljesen kiürült a leeresztő nyílásból.

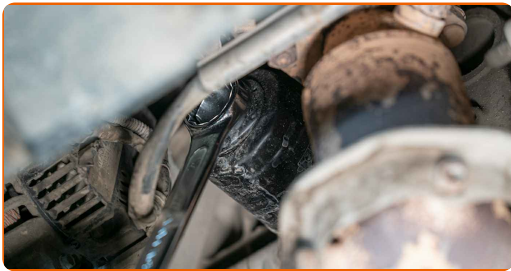
6

Helyezze a tartályt az olajszűrő alá.



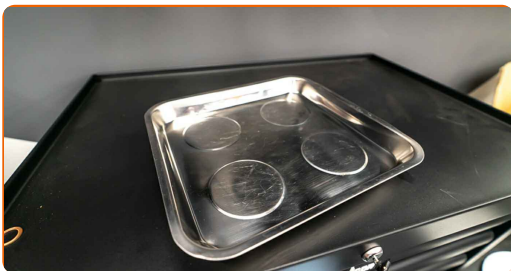
7

Csavarja ki az olajsűrőt. Használja a következő méretű kombinált kulcsot: 30.



8

Készítsen elő egy tartályt a régi olajsűrőnek. Helyezze a régi olajsűrőt a tartályba.

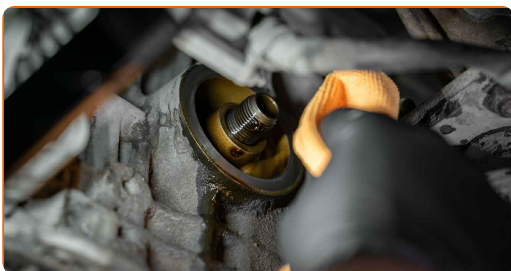


Csere: motorolaj és szűrők – VW Polo II Van (86CF). Tippek az AUTODOC-tól:

- Emelje fel a tartályt. Az olajsűrő eltávolítása után az olaj azonnal el kezd folyni a nyílásból.

9

Tisztítsa meg az olajsűrő helyét.



Az AUTODOC javasolja:

- Kenje meg az új szűrő gumitömítését egy kis friss olajjal.

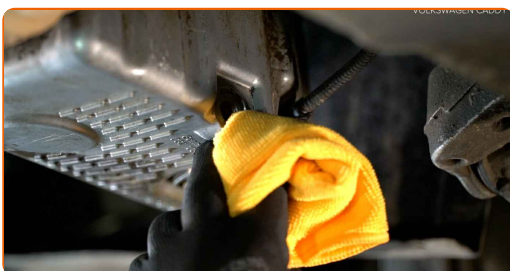
10

Csavarja az új szűrőt a helyére. Használja a következő méretű csavarbehajtó fejet: 18. Használjon nyomatékkulcsot. Húzza meg 20 Nm nyomatékkal.



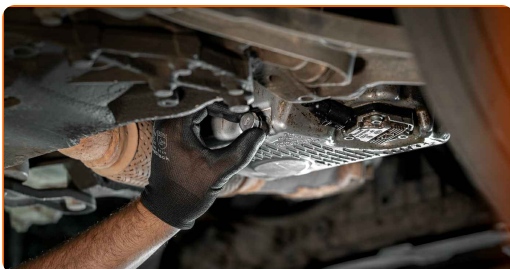
11

Tisztítsa meg az olajteknő leeresztő nyílás területét.



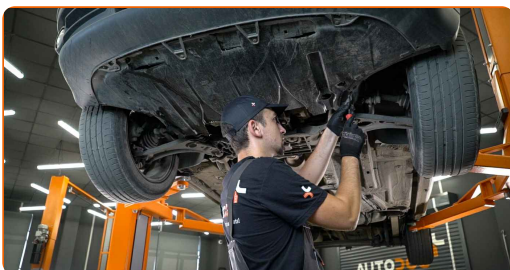
12

Csavarja be az új leeresztő csavart, és húzza meg. Használjon 19-es csavarbehajtó fejet vagy 19-es gyűrűs kulcsot. Használjon nyomatékkulcsot. Húzza meg 30 Nm nyomatékkal.



13

Szerelje vissza az olajteknő borítását. Húzza meg az olajteknő alsó burkolatának rögzítőit. Használja a következő torx kulcsot: T25.



14

Engedje le az autót.

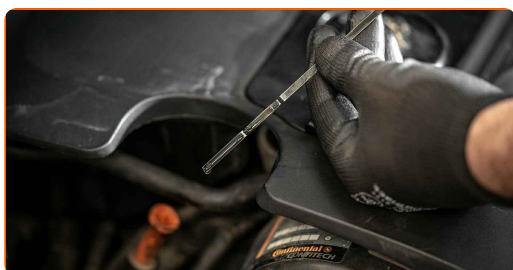
- 15** Csavarja ki az olajsűrő csavart. Helyezze be a tölcsért. Öntsön új olajat a motorba az autógyártó által ajánlott mennyiségben.



Csere: motorolaj és szűrők – VW Polo II Van (86CF). Az AUTODOC szakértői ajánlják:

- A gyártó ajánlásának megfelelő olajat használja.

- 16** Ellenőrizze az olajsintet a nívópálca segítségével. Az olajsintnek a „Min” és „Max” jelölések között kell lennie. Töltsön még be olajat, ha szükséges.

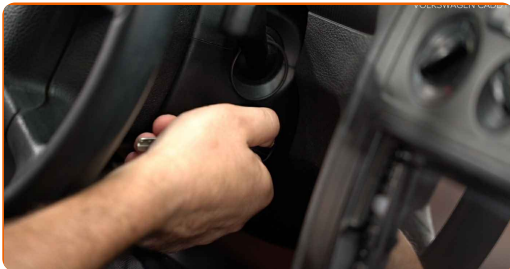


- 17** Húzza meg az olajbeöntő kupakot.



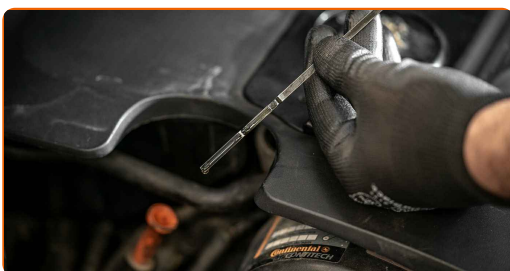
18

Járassa pár percig a motort. Miután az olajnyomás figyelmeztető jelzés kialszik, állítsa le a motort.



19

Állítsa le a motort, majd 5 perc múlva ellenőrizze az olajszintet nívópálcával, és töltsön még be olajat, ha szükséges. Az olajszintnek a „Min” és „Max” jelölések között kell lennie.



Csere: motorolaj és szűrők – VW Polo II Van (86CF). A szakemberek ajánlják:

- Győződjön meg arról, hogy az olajbeöntő kupak megfelelően meg van húzva.
- Ellenőrizze a leeresztő nyílás menetes csavarját és az olajszűrő tömítés zártságát. Húzza meg ezeket óvatosan, amennyiben szükséges.

20

Zárja le a motorháztetőt.

Csere: motorolaj és szűrők – VW Polo II Van (86CF). Tippek az AUTODOC szakértőtől:

- Ne feledje, hogy az olajnyomás figyelmeztető lámpa, amely a kenési rendszer nem megfelelő nyomását jelzi, a szokásosnál hosszabb ideig lehet bekapcsolva. Néhány másodperccel később az olaj kitölti az összes csatornát, és kialszik a fény.
- A környezetszennyezés elkerülése érdekében a használt olajszűrőt adja le a megfelelő hulladékgyűjtő helyen.

SZÉP MUNKA! 

TOVÁBBI ÚTMUTATÓK MEGTEKINTÉSE

AUTODOC – KIVÁLÓ MINŐSÉGŰ ÉS MEGFIZETHETŐ AUTÓALKATRÉSZEK ONLINE

AUTODOC MOBIL APP: NAGYSZERŰ AKCIÓK, MÍG KÉNYELMES
VÁSÁROL

ALKATRÉSZEK NAGYSZERŰ VÁLASZTÉKA GÉPKOCSIJÁHOZ

OLAJSZŰRŐ: SZÉLES VÁLASZTÉK

(i) JOGNYILATKOZAT:

A dokumentum csak általános ajánlásokat tartalmaz, melyek hasznosak lehetnek javítási és csereműveletek elvégzésekor. Az AUTODOC nem tehető felelőssé semmilyen, a javítási vagy csereműveletek során, az adott tájékoztatás nem megfelelő alkalmazásából, vagy félreértelmezéséből eredő veszteségért, sérülésért, vagy anyagi károkért.

Az AUTODOC nem tehető felelőssé az útmutatóban található lehetséges hibákért vagy pontatlanságokért. Az adott információk csak tájékoztató jellegűek, és nem helyettesíthetik a szakemberek tanácsait.

Az AUTODOC nem tehető felelőssé a berendezések, eszközök, vagy autóalkatrészek nem megfelelő, vagy veszélyes használatáért. Az AUTODOC határozottan javasolja, hogy elővigyázatosan, a biztonsági előírások betartásával végezzen javítási vagy csereműveleteket. Ne feledje: a gyenge minőségű autóalkatrészek használata nem garantálja a megfelelő szintű közúti biztonságot.

© Copyright 2021 – A weboldal teljes tartalmát, különösen a szövegeket, fényképeket és grafikákat, a szerzői jogra vonatkozó törvények védik. Minden jog, beleértve a másolást, a harmadik felekkel való megosztást, a szerkesztést és a fordítást, az AUTODOC GmbH tulajdona.