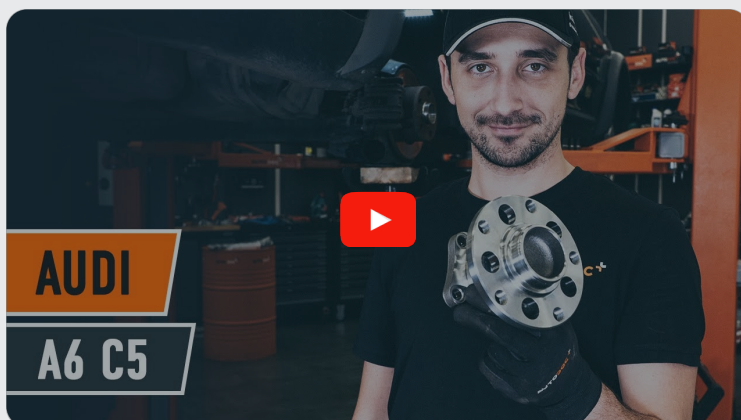




Hátsó kerékcsapágy-
csere **VW PASSAT**
Variant (3B6) gépkocsin
– Útmutató

HASONLÓ OKTATÓVIDEÓK



Ez a videó egy hasonló autóalkatrész cseréjét mutatja egy másik járművön

Fontos!

Az a csere útmutató a következő gépkocsikhoz használható:

VW PASSAT Variant (3B6) 1.9 TDI, VW PASSAT Variant (3B6) 1.6, VW PASSAT Variant (3B6) 2.0, VW PASSAT Variant (3B6) 2.3 VR5, VW PASSAT Variant (3B6) 1.8 T 20V, VW PASSAT Variant (3B6) 2.5 TDI, VW PASSAT Variant (3B6) 2.0 TDI

A lépések az autó kialakításának függvényében kismértékben eltérhetnek.

Ez az oktatóanyag egy hasonló alkatrészcsere folyamat során készült az következő gépkocsin: AUDI A6 Avant (4B5, C5) 2.4

**CSERE: KERÉKCSAPÁGY – VW PASSAT VARIANT (3B6).
A SZÜKSÉGES SZERSZÁMOKAT TARTALMAZÓ LISTA:**



- Drótkefe
- Nylon tisztító kefe
- WD-40 spray
- Univerzális tisztítóspray
- Féktisztító
- Réz zsír
- Nyomatékkulcs
- Kombinált kulcs №15
- 13 számú csavarbehajtó bit
- Imbuszkulcs bit h8-as
- Kerék dugókulcs készlet №17
- Racsnis kulcs
- Lapos csavarhúzó
- Menetfúró hajtóvas
- Elektromos csavarhúzó
- Harapofogók
- Feszítővas
- Kerékék

Szerszámok vásárlása

Az AUTODOC javasolja:

- Ne használja újra VW PASSAT Variant (3B6) autójának csapágy-összeállítását.
- A kerékagycsapágy csere folyamata az ugyanazon a tengelyen lévő mindkét kerék esetében megegyezik.
- Felhívjuk figyelmét: az autón végzett minden munkát - VW PASSAT Variant (3B6) – leállított motor mellett kell elvégezni.

A CSERÉT A KÖVETKEZŐ SORRENDEN VÉGEZZE:

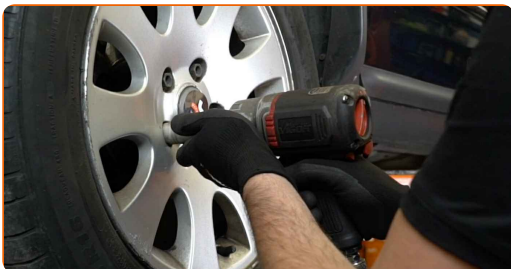
1 Rögzítse kerék éekkel a kerekeket.

2 Lazítsa meg a kerékrögzítő csavarokat. Használja a következő kerék dugókulcsot: 17.



3 Emelje el az autó hátulját, és rögzítse alátámasztással.

4 Csavarja ki a kerékcsavarokat.



Az AUTODOC javasolja:

- Figyelem! A sérülések elkerülése érdekében a rögzítőcsavarok kicsavarása során tartsa a kereket. VW PASSAT Variant (3B6)

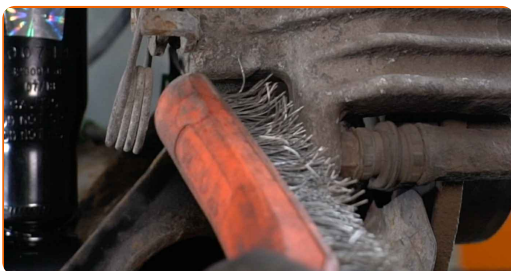
5

Vegye le a kereket.



6

Tisztítsa meg a féknyereg rögzítőket. Használjon drótkéfét. Használjon WD-40 spray-t.



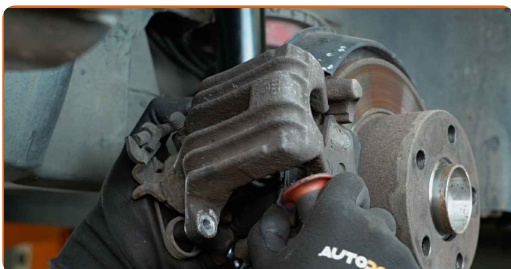
7

Csavarja ki a féknyereg rögzítőt. Használja a következő méretű kombinált kulcsot: 15. Használja a következő méretű csavarbehajtó fejet: 13. Használjon racsnis kulcsot.



8

Távolítsa el a féknyerget. Használjon feszítővasat.

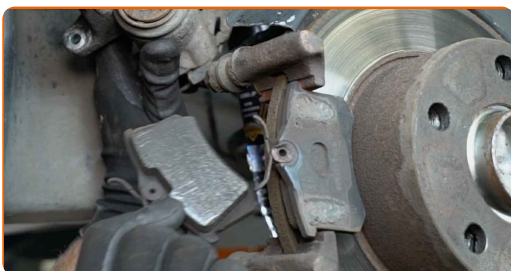


Csere: kerékcsapágy – VW PASSAT Variant (3B6). Az AUTODOC szakértői ajánlják:

- Rögzítse a féknyeret egy dróttal a karosszériához vagy a felfüggesztéshez, hogy elkerülje a nyomásvesztést a fékrendszerben.
- Bizonyosodjon meg róla, hogy a féknyereg nem lóg a féktömlőn.
- Ne nyomja le a fékpedált miután kivette a féknyeret. Ennek eredményeként a dugattyú kieshet a fékhengerből, és a fékfolyadék szivárgás, valamint a rendszer nyomásvesztése fordulhat elő.
- Ellenőrizze a féknyereg konzolt, a féknyereg vezetőcsapokat és a porvédőket. Tisztítsa meg ezeket. Cserélje ki, ha szükséges.

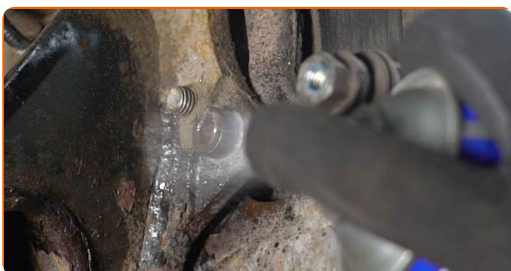
9

Távolítsa el a fékbetéteket. Használjon feszítővasat.



10

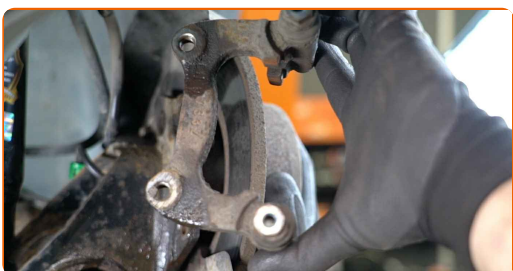
Tisztítsa meg a féknyereg konzol rögzítőket. Használjon drótkefét. Használjon WD-40 spray-t.



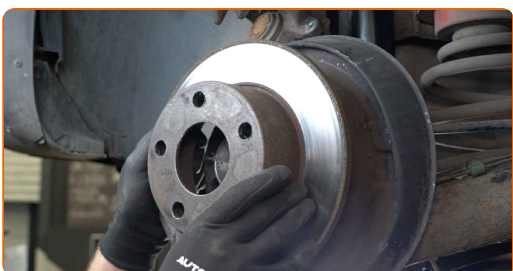
- 11** Csavarja ki a nyereg tartó konzol rögzítőket. Használjon H8-as imbuszkulcsot. Használjon menetfúró hajtóvasat. Használjon racsnis kulcsot.



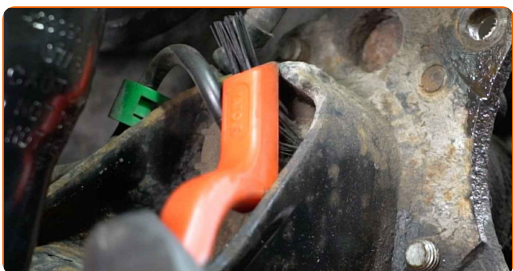
- 12** Távolítsa el a nyereg tartó konzolt.



- 13** Távolítsa el a féktárcsát.

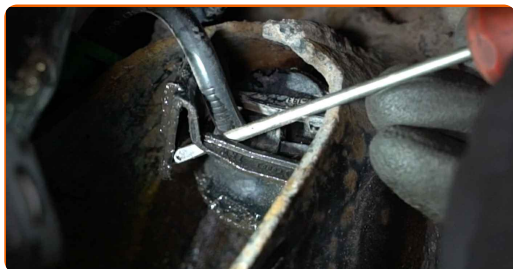


- 14** Tisztítsa meg az ABS jeladó rögzítőjét. Használjon nejlon tisztítókefét. Használjon univerzális tisztítósprayt.



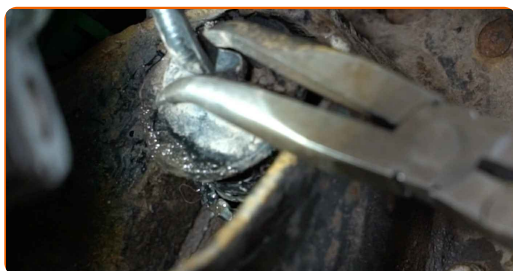
15

Szerelje le az ABS érzékelő csatlakozóját. Használjon lapos csavarhúzózt.



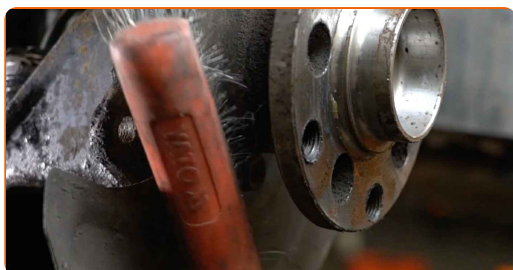
16

Csatlakoztassa le az ABS érzékelőt. Használjon harapófogót.



17

Tisztítsa meg a kerékagy rögzítőjét. Használjon drótkéfét. Használjon WD-40 spray-t.



18

Csavarja le a kerékagy csavarjait. Használjon H8-as imbuszkulcsot. Használjon elektromos csavarhúzózt. Használjon racsnis kulcsot.



19

A kerékagyat és a csapágyat együtt távolítsa el, mivel ezek az alkatrészek zárt egységet alkotnak.



20

Távolítsa el a féktárca terelőlemezt.



21

Tisztítsa meg a kerékagycsapágy fészket. Használjon drótkefét. Használjon WD-40 spray-t.



22

Tegyen kenőanyagot a kerékagy rögzítőelemeire. Rézszírt használjon.

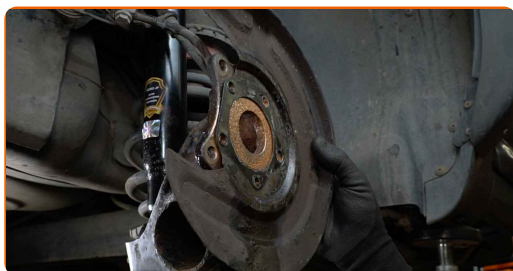


23

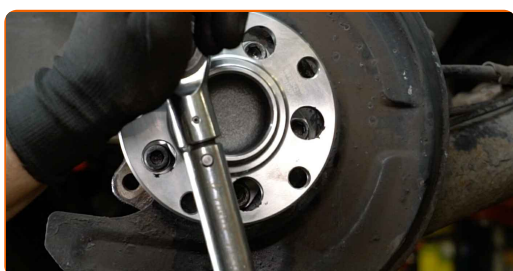
Szerelje be az új kerékagyat csapággal.



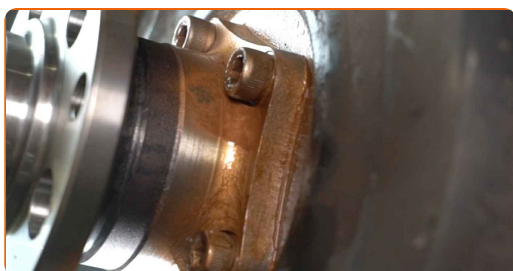
24 Szerelje be a féktárcsa terelőlemezét.



25 Húzza meg a kerékagy csavarjait. Használjon H8-as imbuszkulcsot. Használjon nyomatékkulcsot. Húzza meg 60 Nm nyomatékkal.



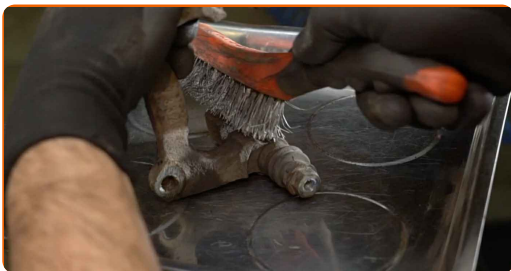
26 Tegyen kenőanyagot a kerékagy rögzítőelemeire. Rézszírt használjon.



27 Szerelje be a féktárcsát.



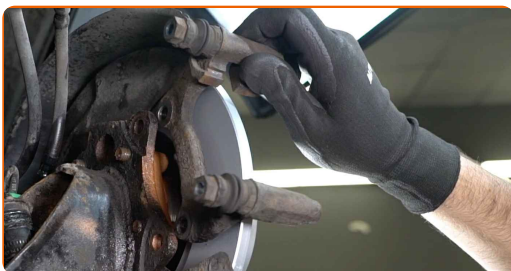
28 Tisztítsa meg a féknyereg konzolt a szennyeződésektől és a portól. Használjon drótkefét. Használjon féktisztítót.



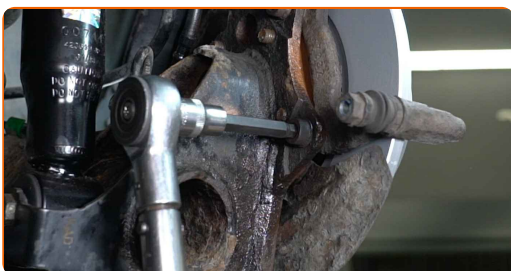
Az AUTODOC javasolja:

- Cseré: kerékcsapágy – VW PASSAT Variant (3B6). A spray alkalmazását követően várjon néhány percet.

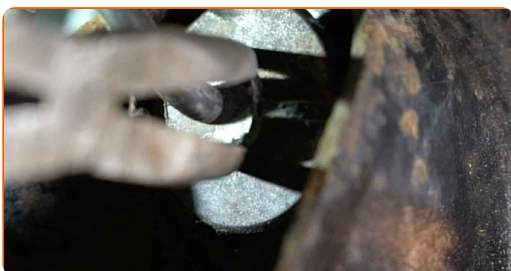
29 Szerelje fel a féknyereg tartó konzolt.



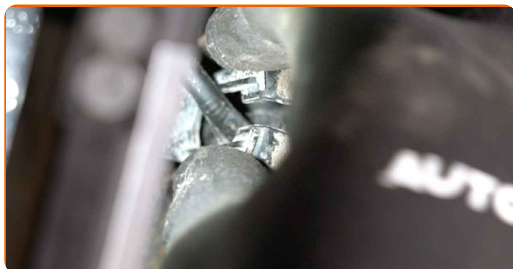
30 Rögzítse a féknyereg konzolt. Használjon H8-as imbuszkulcsot. Használjon nyomatékkulcsot. Húzza meg 95 Nm nyomatékkal.



31 Csatlakoztassa az ABS jeladót. Használjon harapófogót.



32 Rögzítse az ABS érzékelő csatlakozóját.



33 Szerelje fel a fékbetéteket.



34 Szerelje fel a féknyerget és rögzítse. Használja a következő méretű kombinált kulcsot: 15. Használja a következő méretű csavarbehajtó fejet: 13. Használjon nyomatékkulcsot. Húzza meg 35 Nm nyomatékkal.



35 Kenje meg a felületet, ahol a féktárcsa a keréktárcsával érintkezik. Rézssírt használjon.



36 Tisztítsa meg a féktárcsa felületét. Használjon féktisztítót.



Csere: kerékcsapágy – VW PASSAT Variant (3B6). Tippek az AUTODOC szakértőtől:

- A spray alkalmazását követően várjon néhány percet.

37

Szerelje fel a kereket.



Az AUTODOC javasolja:

- Figyelem! A sérülések elkerülése érdekében a csavarok becsavarásánál tartsa a kereket az autón. VW PASSAT Variant (3B6)

38

Csavarja be a kerékcsavarokat. Használja a következő kerék dugókulcsot: 17.



39

Engedje le a gépkocsit, és húzza meg a keréktartó csavarokat X alakzatban haladva egymás után. Használja a következő kerék dugókulcsot: 17. Használjon nyomatékkulcsot. Húzza meg 120 Nm nyomatékkal.



40

Távolítsa el az emelőt és a kerék ékeket.



Csere: kerékcsapágy – VW PASSAT Variant (3B6). Az AUTODOC ajánlja:

- Anélkül, hogy beindítaná a motort, nyomja le néhányszor a fékpedált, addig, amíg jelentős ellenállást nem érez.

SZÉP MUNKA! 

TOVÁBBI ÚTMUTATÓK MEGTEKINTÉSE

AUTODOC – KIVÁLÓ MINŐSÉGŰ ÉS MEGFIZETHETŐ AUTÓALKATRÉSZEK ONLINE

AUTODOC MOBIL APP: NAGYSZERŰ AKCIÓK, MÍG KÉNYELMES VÁSÁROL



+ AUTODOC

GET IT ON
Google Play

Download on the
App Store

Download

ALKATRÉSZEK NAGYSZERŰ VÁLASZTÉKA GÉPKOCSIJÁHOZ

KERÉKCSAPÁGY: SZÉLES VÁLASZTÉK

JOGNYILATKOZAT:

A dokumentum csak általános ajánlásokat tartalmaz, melyek hasznosak lehetnek javítási és csereműveletek elvégzésekor. Az AUTODOC nem tehető felelőssé semmilyen, a javítási vagy csereműveletek során, az adott tájékoztatás nem megfelelő alkalmazásából, vagy félreértelmezéséből eredő veszteségért, sérülésért, vagy anyagi károkért.

Az AUTODOC nem tehető felelőssé az útmutatóban található lehetséges hibákért vagy pontatlanságokért. Az adott információk csak tájékoztató jellegűek, és nem helyettesíthetik a szakemberek tanácsait.

Az AUTODOC nem tehető felelőssé a berendezések, eszközök, vagy autóalkatrészek nem megfelelő, vagy veszélyes használatáért. Az AUTODOC határozottan javasolja, hogy elővigyázatosan, a biztonsági előírások betartásával végezzen javítási vagy csereműveleteket. Ne feledje: a gyenge minőségű autóalkatrészek használata nem garantálja a megfelelő szintű közúti biztonságot.

© Copyright 2023 – A weboldal teljes tartalmát, különösen a szövegeket, fényképeket és grafikákat, a szerzői jogra vonatkozó törvények védik. Minden jog, beleértve a másolást, a harmadik felekkel való megosztást, a szerkesztést és a fordítást, az AUTODOC SE tulajdona.