

 **AUTODOC CLUB**

Ajtóemelő teleszkóp-
csere **VW PASSAT**
Variant (3B5) gépkocsin
– Útmutató

HASONLÓ OKTATÓVIDEÓK



Ez a videó egy hasonló autóalkatrész cseréjét mutatja egy másik járművön

Fontos!

Az a csere útmutató a következő gépkocsikhoz használható:

VW PASSAT Variant (3B5) 1.6, VW PASSAT Variant (3B5) 1.8, VW PASSAT Variant (3B5) 1.8 T, VW PASSAT Variant (3B5) 2.3 VR5, VW PASSAT Variant (3B5) 2.8 V6, VW PASSAT Variant (3B5) 1.9 TDI, VW PASSAT Variant (3B5) 2.8 V6 Syncro/4motion, VW PASSAT Variant (3B5) 1.8 Syncro/4motion, VW PASSAT Variant (3B5) 1.9 TDI Syncro/4motion, VW PASSAT Variant (3B5) 2.3 VR5 Syncro/4motion, VW PASSAT Variant (3B5) 2.5 TDI, VW PASSAT Variant (3B5) 1.9 TDI 4motion, VW PASSAT Variant (3B5) 2.0, VW PASSAT Variant (3B5) 2.8 Syncro

A lépések az autó kialakításának függvényében kismértékben eltérhetnek.

Ez az oktatóanyag egy hasonló alkatrészcsere folyamat során készült az következő gépkocsin: VW Golf IV Hatchback (1J1) 1.6

CSERE: AJTÓEMELŐ TELESZKÓP – VW PASSAT
VARIANT (3B5). A SZERSZÁMOK, AMELYEKRE
SZÜKSÉGE LESZ:



- Többcélú zsír
- Lapos Csavarhúzó
- Hidraulikus váltó emelő

[Szerszámok vásárlása](#)

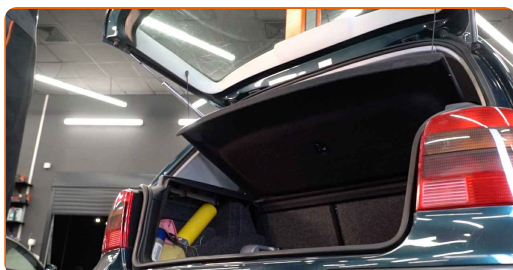
Csere: ajtóemelő teleszkóp – VW PASSAT Variant (3B5). Az AUTODOC szakértői ajánlják:

- A jobb- és baloldali csomagterfedél gázteleszkópokat egyidőben kell kicserélni.
- A csere folyamata a csomagterájtó jobb- és a baloldali gázteleszkópok esetében megegyezik.
- Felhívjuk figyelmét: az autón végzett minden munkát - VW PASSAT Variant (3B5) – leállított motor mellett kell elvégezni.

A CSERÉT A KÖVETKEZŐ SORRENDEN VÉGEZZE:

1

Nyissa ki a csomagterétet.



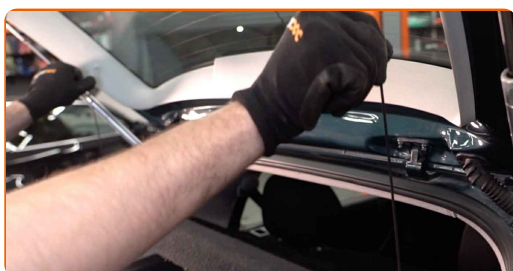
2

Támassza meg a csomagterfedelelet. Használjon hidraulikus emelőt.

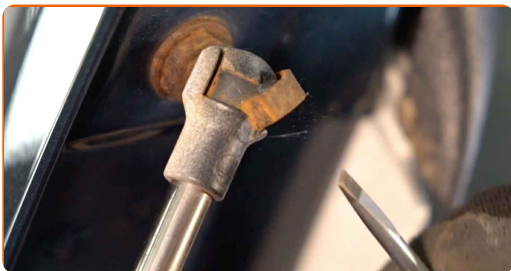


3

Csatlakoztassa le a hátsó polc pántjait.



4 Oldja ki a gázteleszkópot a csomagterédfedélhez csatlakoztató zégergyűrűt. Használjon lapos csavarhúzó.



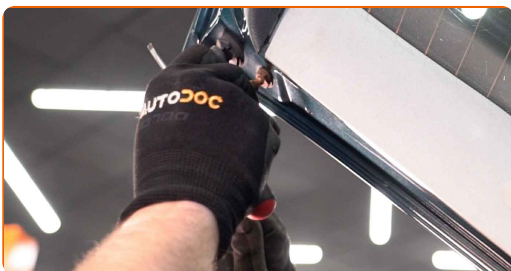
5 Oldja ki a gázteleszkópot az autó karosszériájához csatlakoztató zégergyűrűt. Használjon lapos csavarhúzó.



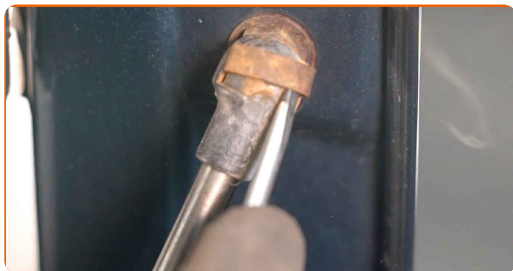
Csere: ajtóemelő teleszkóp – VW PASSAT Variant (3B5). Tipp:

- A sérülések elkerülése érdekében a gázteleszkóp kiszerezése során tartsa a csomagterédfedelelet.

6 Távolítsa el a csomagterédfedél gázteleszkópját.



7 Oldja ki a gázteleszkópot a csomagterédfedélhez csatlakoztató zégergyűrűt. Használjon lapos csavarhúzó.



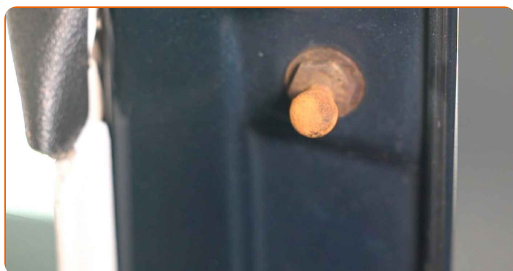
8 Oldja ki a gázteleszkópot az autó karosszériájához csatlakoztató zégergyűrűt. Használjon lapos csavarhúzó.



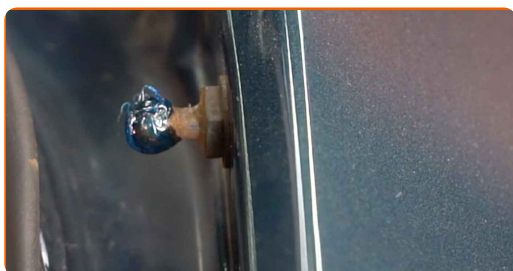
Csere: ajtóemelő teleszkóp – VW PASSAT Variant (3B5). Az AUTODOC szakértői ajánlják:

- A sérülések elkerülése érdekében a gázteleszkóp kiszerelese során tartsa a csomagterédfedelelet.

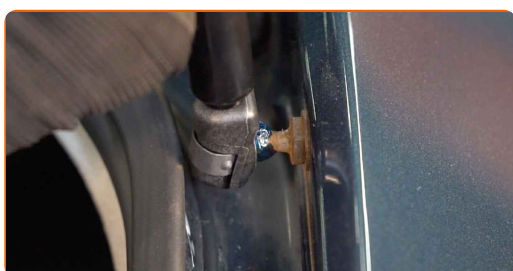
9 Távolítsa el a csomagterédfedél gázteleszkópját.



- 10** Tegyen kenőanyagot az autó csomagtár teleszkóp rögzítőire. Használjon többcélú zsírt. Használjon lapos csavarhúzózt.



- 11** Szerelje be az új csomagterfedél gázteleszkópot.



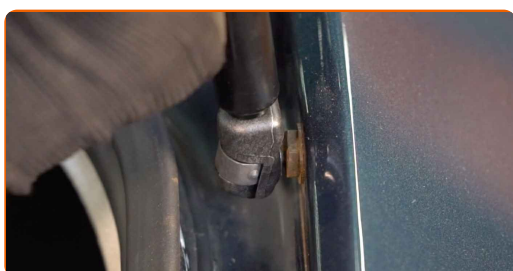
Csere: ajtóemelő teleszkóp – VW PASSAT Variant (3B5). A szakemberek ajánlják:

- A sérülések elkerülése érdekében a gázteleszkóp beszerelése során tartsa a csomagterfedelet.

- 12** Rögzítse a gázteleszkópot a csomagterfedélhez csatlakoztató zégergyűrűt.

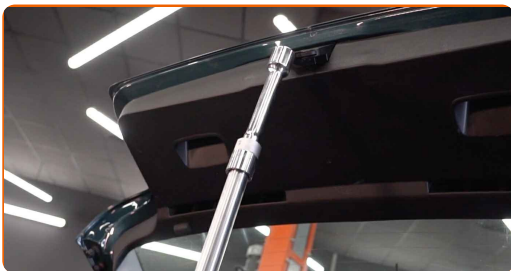


- 13** Rögzítse a gázteleszkópot az autó karosszériájához csatlakoztató zégergyűrűt.



14

Távolítsa el a hidraulikus emelőt.

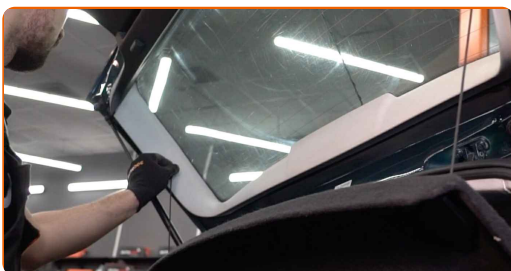


Az AUTODOC javasolja:

- Cserre: ajtóemelő teleszkóp – VW PASSAT Variant (3B5). Lassan engedje le a hidraulikus emelőt, rázkódások nélkül, hogy ne rongálja meg a szerelvényeket és szerkezeteket.

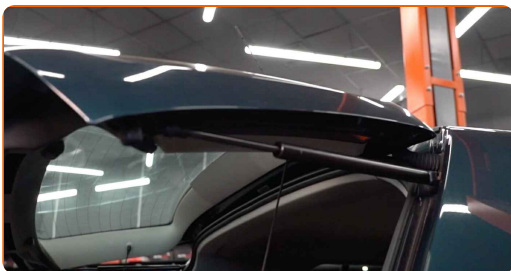
15

Csatlakoztassa a hátsó polc pántjait.



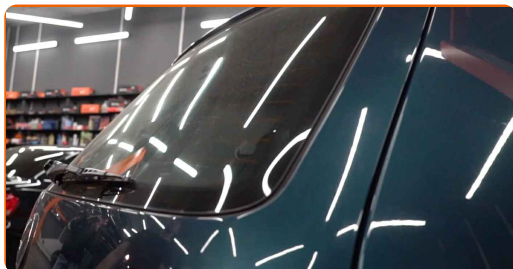
16

A beszerelést követően ellenőrizze a csomagterfedél gázteleszkóp működését.



17

Zárja le a csomagteretöt.



SZÉP MUNKA! 

TOVÁBBI ÚTMUTATÓK MEGTEKINTÉSE

AUTODOC – KIVÁLÓ MINŐSÉGŰ ÉS MEGFIZETHETŐ AUTÓALKATRÉSZEK ONLINE

AUTODOC MOBIL APP: NAGYSZERŰ AKCIÓK, MÍG KÉNYELMES VÁSÁROL



+ AUTODOC

GET IT ON
Google Play

Download on the
App Store

Download

ALKATRÉSZEK NAGYSZERŰ VÁLASZTÉKA GÉPKOCSIJÁHOZ

AJTÓEMELŐ TELESZKÓP: SZÉLES VÁLASZTÉK

JOGNYILATKOZAT:

A dokumentum csak általános ajánlásokat tartalmaz, melyek hasznosak lehetnek javítási és csereműveletek elvégzésekor. Az AUTODOC nem tehető felelőssé semmilyen, a javítási vagy csereműveletek során, az adott tájékoztatás nem megfelelő alkalmazásából, vagy félreértelmezéséből eredő veszteségért, sérülésért, vagy anyagi károkért.

Az AUTODOC nem tehető felelőssé az útmutatóban található lehetséges hibákért vagy pontatlanságokért. Az adott információk csak tájékoztató jellegűek, és nem helyettesíthetik a szakemberek tanácsait.

Az AUTODOC nem tehető felelőssé a berendezések, eszközök, vagy autóalkatrészek nem megfelelő, vagy veszélyes használatáért. Az AUTODOC határozottan javasolja, hogy elővigyázatosan, a biztonsági előírások betartásával végezzen javítási vagy csereműveleteket. Ne feledje: a gyenge minőségű autóalkatrészek használata nem garantálja a megfelelő szintű közúti biztonságot.

© Copyright 2022 – A weboldal teljes tartalmát, különösen a szövegeket, fényképeket és grafikákat, a szerzői jogra vonatkozó törvények védik. Minden jog, beleértve a másolást, a harmadik felekkel való megosztást, a szerkesztést és a fordítást, az AUTODOC GmbH tulajdona.