



Levegőszűrő-cserre **VW**  
**PASSAT Variant (3B5)**  
gépkocsin – Útmutató

## HASONLÓ OKTATÓVIDEÓK



Ez a videó egy hasonló autóalkatrész cseréjét mutatja egy másik járművön

### Fontos!

Az a csere útmutató a következő gépkocsikhoz használható:

VW PASSAT Variant (3B5) 1.6, VW PASSAT Variant (3B5) 1.8, VW PASSAT Variant (3B5) 1.8 T, VW PASSAT Variant (3B5) 2.3 VR5, VW PASSAT Variant (3B5) 2.8 V6, VW PASSAT Variant (3B5) 1.9 TDI, VW PASSAT Variant (3B5) 2.8 V6 Syncro/4motion, VW PASSAT Variant (3B5) 1.8 Syncro/4motion, VW PASSAT Variant (3B5) 1.9 TDI Syncro/4motion, VW PASSAT Variant (3B5) 2.3 VR5 Syncro/4motion, VW PASSAT Variant (3B5) 1.9 TDI 4motion, VW PASSAT Variant (3B5) 2.0, VW PASSAT Variant (3B5) 2.0 4motion

A lépések az autó kialakításának függvényében kismértékben eltérhetnek.

Ez az oktatóanyag egy hasonló alkatrészcsere folyamat során készült az következő gépkocsin: VW PASSAT Variant (3B6) 1.9 TDI

CSERE: LEVEGŐSZŰRŐ – VW PASSAT VARIANT (3B5).  
A SZÜKSÉGES SZERSZÁMOKAT TARTALMAZÓ LISTA:



- Phillips csavarhúzó
- Lapos Csavarhúzó
- Mikrószálas kendő
- Sárvedő takaró

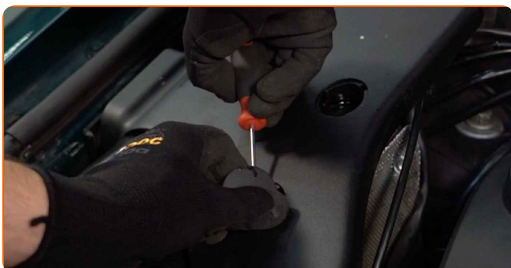
[Szerszámok vásárlása](#)

## Csere: levegőszűrő – VW PASSAT Variant (3B5). Tippek az AUTODOC szakértőtől:

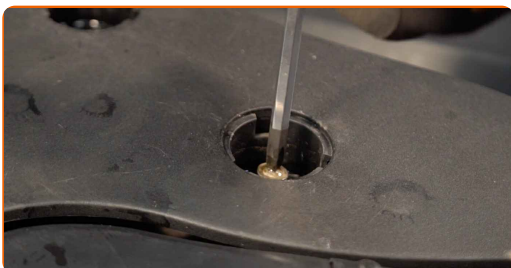
- Tartsa be a gyártó által az alkatrészsel kapcsolatban megadott ajánlásokat és előírásokat.
- Felhívjuk figyelmét: az autón végzett minden munkát - VW PASSAT Variant (3B5) – leállított motor mellett kell elvégezni.

## A CSERÉT A KÖVETKEZŐ SORRENDEN VÉGEZZE:

- 1 Nyissa fel a motorháztetőt.
- 2 Használjon sárvédő takarót, hogy megakadályozza a festék és a műanyag részek sérülését.
- 3 Távolítsa el levegőszűrő borítás rögzítőiről a csavartakarókat. Használjon lapos csavarhúzó.



- 4 Távolítsa el a légszűrő fedél rögzítőcsavarjait. Használjon Phillips csavarhúzó.



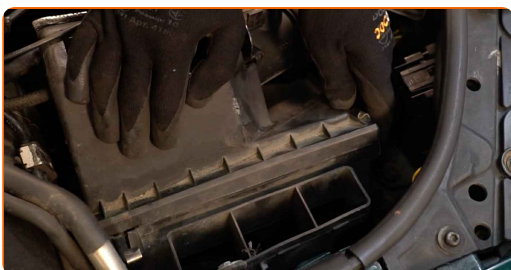
**5** Vegye le a szűrőfedőt.



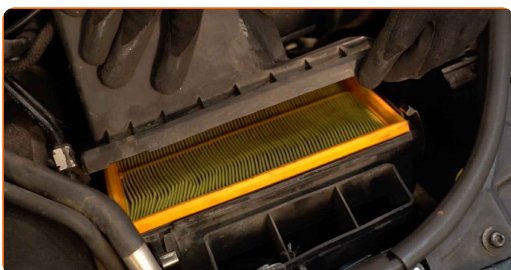
**6** Távolítsa el a légcsatorna házának rögzítőit. Csatlakoztassa le a légcsatorna házát a levegőszűrő házról.



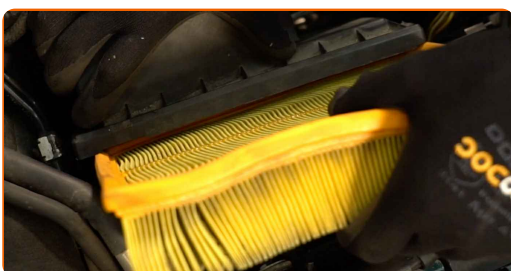
**7** Oldja ki a levegőszűrő fedelét rögzítő kapcsokat.



**8** Kicsit emelje fel a légszűrő házának fedelét.



**9** Vegye ki a szűrőbetétet a szűrőházból.



10

Tisztítsa meg a légszűrő fedelét és házát.



### Csere: levegőszűrő – VW PASSAT Variant (3B5). Tippek az AUTODOC-tól:

- A légszűrő ház és fedél megtisztítása előtt fedje letiszta ruhával a levegőcsatorna részeit, az áramlásmennyiség-szabályozó érzékelőt (amennyiben van), és a fojtószelepet.

11

Helyezzen be új szűrőbetétet a szűrőházba. Győződjön meg arról, hogy a szűrő széle szorosan illeszkedik a házhoz.



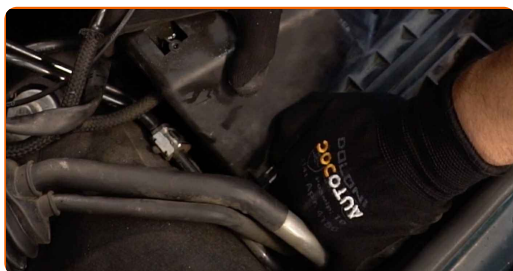
### Az AUTODOC javasolja:

- Csere: levegőszűrő – VW PASSAT Variant (3B5). Győződjön meg arról, hogy a szűrőelem elhelyezése megfelelő. Kerülje a helytelen beállítást.
- Csak minőségi szűrőket használjon.
- A beszerelés során ügyeljen arra, hogy ne jusson a légszűrő házba por és szennyeződés.

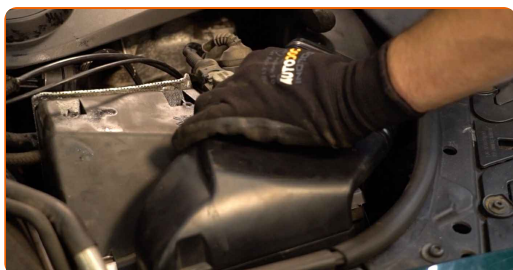
**12** Szerelje fel a levegőszűrő borítást. Rögzítse.



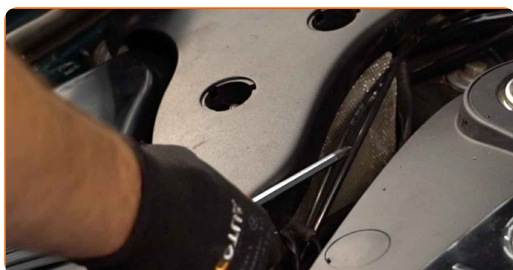
**13** Zárja le a levegőszűrő fedelét rögzítő kapcsokat.



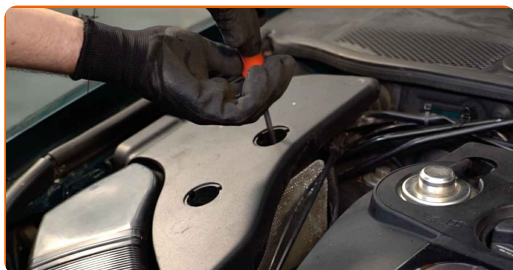
**14** Szerelje fel a légcsatorna házát. Szerelje fel a légcsatorna házának rögzítőit.



**15** Szerelje fel a levegőszűrő borítást. Rögzítse.



**16** Csavarja be a légszűrő fedél rögzítőcsavarjait. Használjon Phillips csavarhúzó.



17

Helyezze fel a levegőszűrő borítás rögzítőire a csavartakarókat.



18

Vegye le a sárvedő takarót.

19

Zárja le a motorháztetőt.

**SZÉP MUNKA!** 

**TOVÁBBI ÚTMUTATÓK MEGTEKINTÉSE**



# AUTODOC – KIVÁLÓ MINŐSÉGŰ ÉS MEGFIZETHETŐ AUTÓALKATRÉSZEK ONLINE

**AUTODOC MOBIL APP: NAGYSZERŰ AKCIÓK, MÍG KÉNYELMES VÁSÁROL**



**+ AUTODOC**

GET IT ON  
**Google Play**

Download on the  
**App Store**

**Download**

**ALKATRÉSZEK NAGYSZERŰ VÁLASZTÉKA GÉPKOCSIJÁHOZ**

**LEVEGŐSZŪRŐ: SZÉLES VÁLASZTÉK**

## **JOGNYILATKOZAT:**

A dokumentum csak általános ajánlásokat tartalmaz, melyek hasznosak lehetnek javítási és csereműveletek elvégzésekor. Az AUTODOC nem tehető felelőssé semmilyen, a javítási vagy csereműveletek során, az adott tájékoztatás nem megfelelő alkalmazásából, vagy félreértelmezéséből eredő veszteségért, sérülésért, vagy anyagi károkért.

Az AUTODOC nem tehető felelőssé az útmutatóban található lehetséges hibákért vagy pontatlanságokért. Az adott információk csak tájékoztató jellegűek, és nem helyettesíthetik a szakemberek tanácsait.

Az AUTODOC nem tehető felelőssé a berendezések, eszközök, vagy autóalkatrészek nem megfelelő, vagy veszélyes használatáért. Az AUTODOC határozottan javasolja, hogy elővigyázatosan, a biztonsági előírások betartásával végezzen javítási vagy csereműveleteket. Ne feledje: a gyenge minőségű autóalkatrészek használata nem garantálja a megfelelő szintű közúti biztonságot.

© Copyright 2023 – A weboldal teljes tartalmát, különösen a szövegeket, fényképeket és grafikákat, a szerzői jogra vonatkozó törvények védik. Minden jog, beleértve a másolást, a harmadik felekkel való megosztást, a szerkesztést és a fordítást, az AUTODOC SE tulajdona.