

 **AUTODOC CLUB**

Levegőszűrő-cserre **VW**
PASSAT (3B3) gépkocsin
– Útmutató

HASONLÓ OKTATÓVIDEÓK



Ez a videó egy hasonló autóalkatrész cseréjét mutatja egy másik járművön

Fontos!

Az a csere útmutató a következő gépkocsikhoz használható:

VW PASSAT (3B3) 1.6, VW PASSAT (3B3) 1.9 TDI, VW PASSAT (3B3) 2.3 V5, VW PASSAT (3B3) 2.0, VW PASSAT (3B3) 1.8 T 20V, VW PASSAT (3B3) 2.8 4motion, VW PASSAT (3B3) 1.9 TDI 4motion, VW PASSAT (3B3) 2.0 4motion, VW PASSAT (3B3) 2.3 V5 4motion, VW PASSAT (3B3) 4.0 W8 4motion, VW PASSAT (3B3) 1.8 T, VW PASSAT (3B3) 2.0 TDI, VW PASSAT (3B3) 2.8, VW PASSAT (3B3) 1.8 T 4motion

A lépések az autó kialakításának függvényében kismértékben eltérhetnek.

Ez az oktatóanyag egy hasonló alkatrészcsere folyamat során készült az következő gépkocsin: VW PASSAT Variant (3B6) 1.9 TDI

CSERE: LEVEGŐSZŪRŐ – VW PASSAT (3B3). A SZÜKSÉGES SZERSZÁMOKAT TARTALMAZÓ LISTA:



- Phillips csavarhúzó
- Lapos Csavarhúzó
- Mikrószálas kendő
- Sárvédő takaró

[Szerszámok vásárlása](#)

Csere: levegőszűrő – VW PASSAT (3B3). Tippek az AUTODOC szakértőitől:

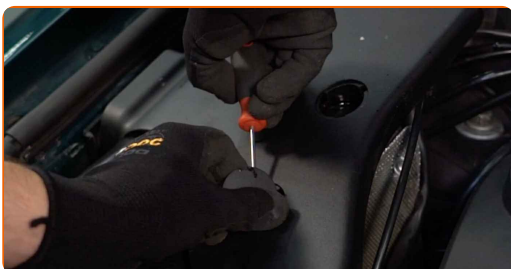
- Tartsa be a gyártó által az alkatrészsel kapcsolatban megadott ajánlásokat és előírásokat.
- Felhívjuk figyelmét: az autón végzett minden munkát - VW PASSAT (3B3) – leállított motor mellett kell elvégezni.

A CSERÉT A KÖVETKEZŐ SORRENDEN VÉGEZZE:

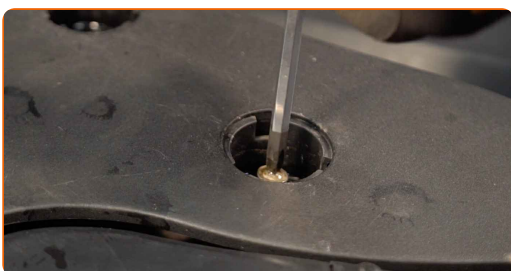
1 Nyissa fel a motorháztetőt.

2 Használjon sárvédő takarót, hogy megakadályozza a festék és a műanyag részek sérülését.

3 Távolítsa el levegőszűrő borítás rögzítőiről a csavartakarókat. Használjon lapos csavarhúzó.



4 Távolítsa el a légszűrő fedél rögzítőcsavarjait. Használjon Phillips csavarhúzó.



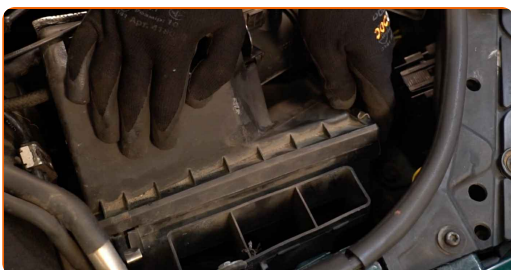
5 Vegye le a szűrőfedőt.



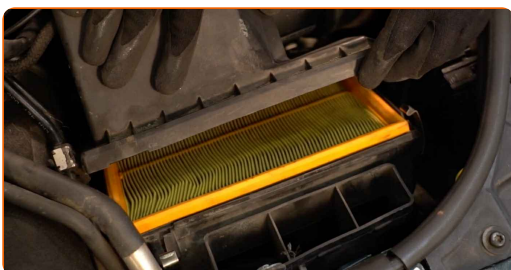
6 Távolítsa el a légcsatorna házának rögzítőit. Csatlakoztassa le a légcsatorna házát a levegőszűrő házról.



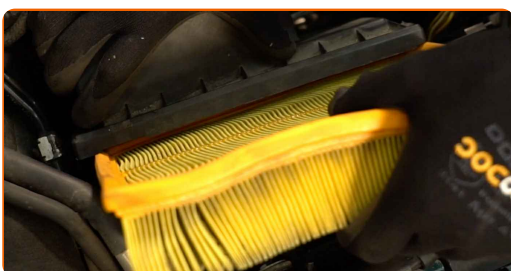
7 Oldja ki a levegőszűrő fedelét rögzítő kapcsokat.



8 Kicsit emelje fel a légszűrő házának fedelét.



9 Vegye ki a szűrőbetétet a szűrőházból.



10

Tisztítsa meg a légszűrő fedelét és házát.



Csere: levegőszűrő – VW PASSAT (3B3). Tippek az AUTODOC-tól:

- A légszűrő ház és fedél megtisztítása előtt fedje letiszta ruhával a levegőcsatorna részeit, az áramlásmennyiség-szabályozó érzékelőt (amennyiben van), és a fojtószelepet.

11

Helyezzen be új szűrőbetétet a szűrőházba. Győződjön meg arról, hogy a szűrő széle szorosan illeszkedik a házhoz.



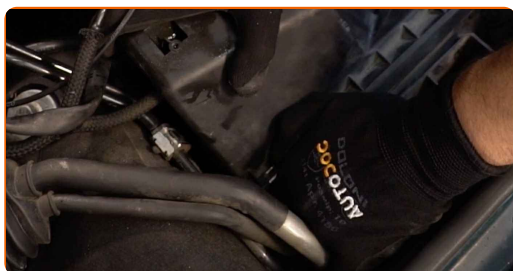
Az AUTODOC javasolja:

- Csere: levegőszűrő – VW PASSAT (3B3). Győződjön meg arról, hogy a szűrőelem elhelyezése megfelelő. Kerülje a helytelen beállítást.
- Csak minőségi szűrőket használjon.
- A beszerelés során ügyeljen arra, hogy ne jusson a légszűrő házba por és szennyeződés.

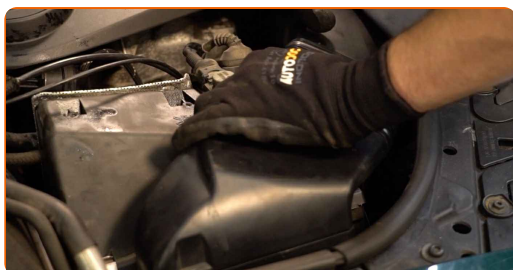
12 Szerelje fel a levegőszűrő borítást. Rögzítse.



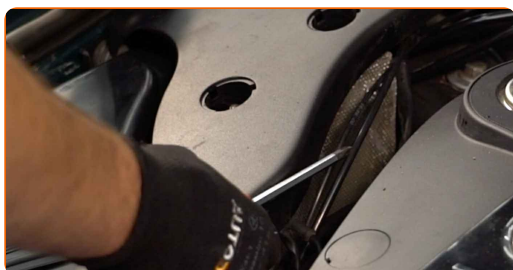
13 Zárja le a levegőszűrő fedelét rögzítő kapcsokat.



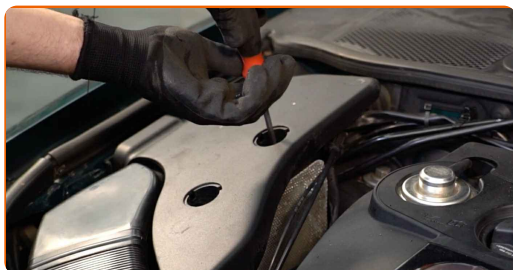
14 Szerelje fel a légcsatorna házát. Szerelje fel a légcsatorna házának rögzítőit.



15 Szerelje fel a levegőszűrő borítást. Rögzítse.



16 Csavarja be a légszűrő fedél rögzítőcsavarjait. Használjon Phillips csavarhúzó.



17

Helyezze fel a levegőszűrő borítás rögzítőire a csavartakarókat.



18

Vegye le a sárvédő takarót.

19

Zárja le a motorháztetőt.

SZÉP MUNKA! 

TOVÁBBI ÚTMUTATÓK MEGTEKINTÉSE

AUTODOC – KIVÁLÓ MINŐSÉGŰ ÉS MEGFIZETHETŐ AUTÓALKATRÉSZEK ONLINE

AUTODOC MOBIL APP: NAGYSZERŰ AKCIÓK, MÍG KÉNYELMES VÁSÁROL



+ AUTODOC

GET IT ON
Google Play

Download on the
App Store

Download

ALKATRÉSZEK NAGYSZERŰ VÁLASZTÉKA GÉPKOCSIJÁHOZ

LEVEGŐSZŪRŐ: SZÉLES VÁLASZTÉK

JOGNYILATKOZAT:

A dokumentum csak általános ajánlásokat tartalmaz, melyek hasznosak lehetnek javítási és csereműveletek elvégzésekor. Az AUTODOC nem tehető felelőssé semmilyen, a javítási vagy csereműveletek során, az adott tájékoztatás nem megfelelő alkalmazásából, vagy félreértelmezéséből eredő veszteségért, sérülésért, vagy anyagi károkért.

Az AUTODOC nem tehető felelőssé az útmutatóban található lehetséges hibákért vagy pontatlanságokért. Az adott információk csak tájékoztató jellegűek, és nem helyettesíthetik a szakemberek tanácsait.

Az AUTODOC nem tehető felelőssé a berendezések, eszközök, vagy autóalkatrészek nem megfelelő, vagy veszélyes használatáért. Az AUTODOC határozottan javasolja, hogy elővigyázatosan, a biztonsági előírások betartásával végezzen javítási vagy csereműveleteket. Ne feledje: a gyenge minőségű autóalkatrészek használata nem garantálja a megfelelő szintű közúti biztonságot.

© Copyright 2023 – A weboldal teljes tartalmát, különösen a szövegeket, fényképeket és grafikákat, a szerzői jogra vonatkozó törvények védik. Minden jog, beleértve a másolást, a harmadik felekkel való megosztást, a szerkesztést és a fordítást, az AUTODOC SE tulajdona.