



Hátsó féknyereg-csere  
**VW New Beetle**  
**Hatchback (9C1, 1C1)**  
gépkocsin – Útmutató

## HASONLÓ OKTATÓVIDEÓK



Ez a videó egy hasonló autóalkatrész cseréjét mutatja egy másik járművön

### **Fontos!**

Az a csere útmutató a következő gépkocsikhoz használható:

VW New Beetle Hatchback (9C1, 1C1) 2.0, VW New Beetle Hatchback (9C1, 1C1) 1.9 TDI, VW New Beetle Hatchback (9C1, 1C1) 1.6, VW New Beetle Hatchback (9C1, 1C1) 1.8 T, VW New Beetle Hatchback (9C1, 1C1) RSI 3.2 4motion (1C9), VW New Beetle Hatchback (9C1, 1C1) 2.3 V5, VW New Beetle Hatchback (9C1, 1C1) 1.4, VW New Beetle Hatchback (9C1, 1C1) 2.5

A lépések az autó kialakításának függvényében kismértékben eltérhetnek.

Ez az oktatóanyag egy hasonló alkatrészcsere folyamat során készült az következő gépkocsin: VW Golf IV Hatchback (1J1) 1.6

**CSERE: FÉKNYEREG – VW NEW BEETLE HATCHBACK  
(9C1, 1C1). A SZÜKSÉGES SZERSZÁMOKAT  
TARTALMAZÓ LISTA:**



- Drótkefe
- Féktisztító
- Réz zsír
- Kombinált kulcs №11
- Kombinált kulcs №15
- imbuszkulcs bit H6-as
- 11 számú csavarbehajtó bit
- 13 számú csavarbehajtó bit
- Kerék dugókulcs készlet №17
- Racsnis kulcs
- Nyomatékkulcs
- Folyadéktartály
- Vízpumpa fogó
- Fékcső rögzítő
- Féklégtelenítő készlet
- Feszítővas
- Kerékék

**Szerszámok vásárlása**

### Csere: féknyereg – VW New Beetle Hatchback (9C1, 1C1). Tippek az AUTODOC szakértőitől:

- A csere folyamata az ugyanazon a tengelyen lévő jobb és a baloldali féknyereg esetében megegyezik.
- Minden munkát leállított motor mellett kell végezni.

## CSERE: FÉKNYEREG – VW NEW BEETLE HATCHBACK (9C1, 1C1). ALKALMAZZA A KÖVETKEZŐ ELJÁRÁST:

1 Nyissa fel a motorháztetőt. Csavarja le a fékfolyadék tartály kupakját.

2 Rögzítse kerék ékekkel a kerekeket.

3 Lazítsa meg a kerékrögző csavarokat. Használja a következő kerék dugókulcsot: 17.



4 Emelje el az autó hátulját, és rögzítse alátámasztással.

5 Csavarja ki a kerékcsavarokat.



Az AUTODOC javasolja:

- Figyelem! A sérülések elkerülése érdekében a rögzítőcsavarok kicsavarása során tartsa a kereket. VW New Beetle Hatchback (9C1, 1C1)

6

Vegye le a kereket.



7

Tisztítsa meg a fékcső féknyereghez való csatlakozásának területét, és vezetőcsapok területét. Használjon drótkéfért. Használjon féktisztítót.

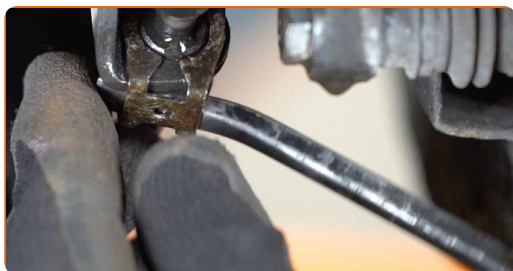


Az AUTODOC javasolja:

- Cseré: féknyereg – VW New Beetle Hatchback (9C1, 1C1). A spray alkalmazását követően várjon néhány percet.

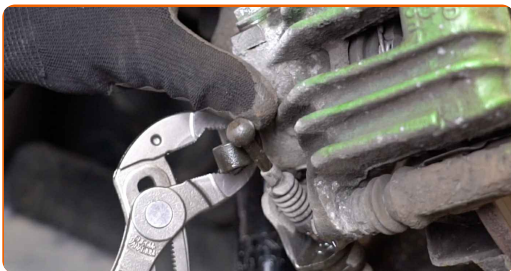
8

Távolítsa el a kézfék bowden leszorító bilincset. Használjon feszítővasat.



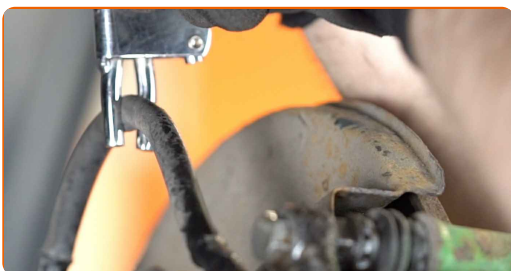
9

Húzza ki a kézifék bowdent a féknyeregből. Használjon vízpumpa fogót. Oldja ki a kézifék bowdent.



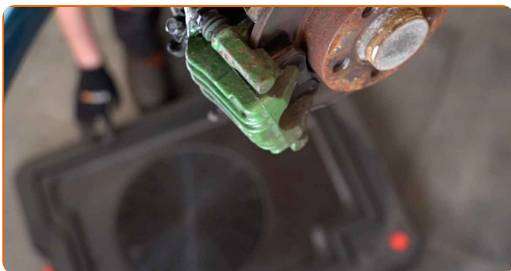
10

Fékcső bilincs használatával akassza le a fékcsővet.



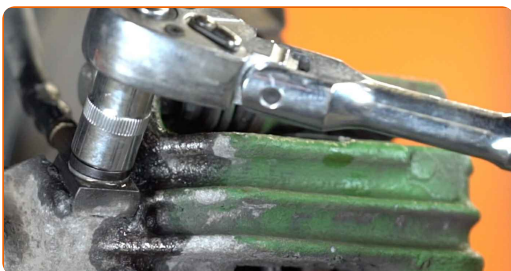
11

Helyezzen egy tartályt alulra a fékfolyadéknek.



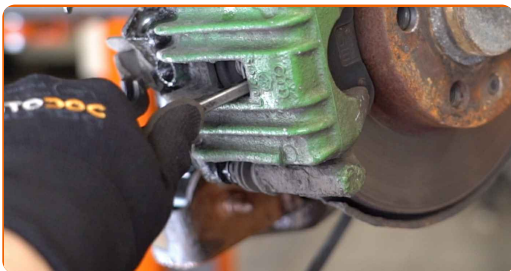
12

Csavarozza le a féktömlőt a féknyeregről. Használja a következő méretű csavarbehajtó fejet: 13. Használjon racsnis kulcsot.



13

Válassa szét a fékbetéteket. Használjon feszítővasat.



- 14** Csavarja ki a féknyereg rögzítőt. Használja a következő méretű kombinált kulcsot: 15. Használja a következő méretű csavarbehajtó fejet: 13. Használjon racsnis kulcsot.



- 15** Távolítsa el a féknyerget. Használjon feszítővasat.



**Csere: féknyereg – VW New Beetle Hatchback (9C1, 1C1). Tippek az AUTODOC szakértőitől:**

- Féknyereg csere esetén ajánlott ellenőrizni, hogy a fékcsövön nincsenek-e sérülések, és szükség esetén új fékcsövet beszerezni.
- Amikor a féknyerget cseréli ajánlott a fékbetéteket is kicserélni, ellenőrizni a féktárcsák állapotát, és ezeket is cserélni, amennyiben szükséges.
- Ha az új féknyereg készletben nincsenek új vezetőcsapszegek, használja a régieket.



16

Szerelje fel a féknyerget és rögzítse.



### Figyelem!

- Szerelje fel a féknyerget, az alsó részével kezdve.
- Rögzítse a féknyerget.

17

Húzza meg a féknyereg rögzítőket. Használja a következő méretű kombinált kulcsot: 15. Használja a következő méretű csavarbehajtó fejet: 13. Használjon nyomatékkulcsot. Húzza meg 35 Nm nyomatékkal.



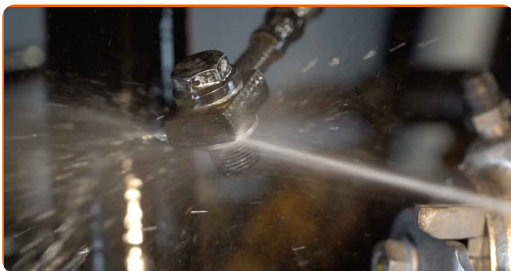
18

Csavarja ki a fékcső csatlakozódugót. Használjon H6-as imbuszkulcsot. Használjon racsnis kulcsot.





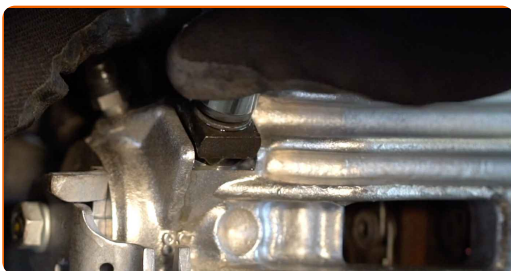
**19** Tegyen kenőanyagot a fékcsőre. Használjon féktisztítót.



**Az AUTODOC javasolja:**

- Cserre: féknyereg – VW New Beetle Hatchback (9C1, 1C1). A spray alkalmazását követően várjon néhány percet.

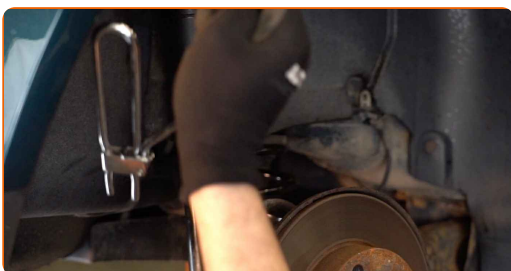
**20** Szerelje be és rögzítse a féktömlőt az új féknyeregbe. Használja a következő méretű csavarbehajtó fejet: 13.



**21** Húzza meg a fékcsövet a féknyereghez csatlakoztató rögzítőt. Használja a következő méretű csavarbehajtó fejet: 13. Használjon nyomatékkulcsot. Húzza meg 35 Nm nyomatékkal.



**22** Távolítsa el a fékcső bilincset.



**23** Vegye le a féknyereg légtelenítő csavar kupakját.



**24** Csavarja ki a féklégtelenítő csavart. Használja a következő méretű kombinált kulcsot: 11.



**25** Csatlakoztassa a féklégtelenítő készletet a féklégtelenítő csavarhoz.



**26** Szerelje be a kézifék bowdent a féknyereg konzolba. Használjon vízpumpa fogót.



**27** Rögzítse a kézifék bowdent a leszorító bilinccsel.



- 28 Légtelenítse a féknyereg rendszert. Anélkül, hogy beindítaná a motort, nyomja le néhányszor a fékpedált, addig, amíg jelentős ellenállást nem érez.



- 29 Húzza meg a féklégtelenítő csavart. Használja a következő méretű kombinált kulcsot: 11.



- 30 Csatlakoztassa le a féklégtelenítő készletet.



- 31 Húzza meg a féknyereg légtelenítő csavarját. Használja a következő méretű csavarbehajtó fejet: 11. Használjon nyomatékkulcsot. Húzza meg 10 Nm nyomatékkal.



- 32 Helyezze fel a féknyereg légtelenítő csavar kupakját.



33

Kenje meg a felületet, ahol a féktárcsa a keréktárcsával érintkezik. Rézszírt használjon.



34

Tisztítsa meg a féktárcsa felületét. Használjon féktisztítót.



### Az AUTODOC javasolja:

- Cseré: féknyereg – VW New Beetle Hatchback (9C1, 1C1). A spray alkalmazását követően várjon néhány percet.

35

Szerelje fel a kereket.



### Az AUTODOC javasolja:

- Figyelem! A sérülések elkerülése érdekében a csavarok becsavarásánál tartsa a kereket az autón. VW New Beetle Hatchback (9C1, 1C1)

36

Csavarja be a kerékcsavarokat. Használja a következő kerék dugókulcsot: 17.



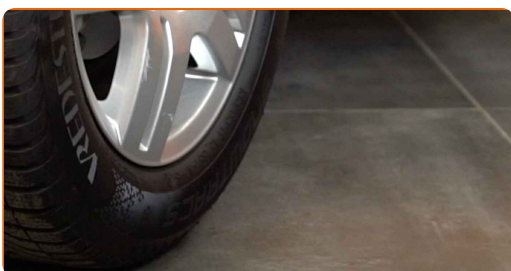
37

Engedje le az autót, és átlósan húzza meg a kerékanyákat. Használjon nyomatékkulcsot. Húzza meg 120 Nm nyomatékkal.



38

Távolítsa el az emelőt és a kerék ékeket.



### Az AUTODOC javasolja:

- Ellenőrizze a fékfolyadékszintet a tágulási tartályban és töltsse fel ha szükséges.

39

Húzza meg a fékfolyadék tartály kupakját. Zárja le a motorháztetőt.



**SZÉP MUNKA!** 

**TOVÁBBI ÚTMUTATÓK MEGTEKINTÉSE**



# AUTODOC – KIVÁLÓ MINŐSÉGŰ ÉS MEGFIZETHETŐ AUTÓALKATRÉSZEK ONLINE

**AUTODOC MOBIL APP: NAGYSZERŰ AKCIÓK, MÍG KÉNYELMES VÁSÁROL**



**+ AUTODOC**

GET IT ON  
**Google Play**

Download on the  
**App Store**

**Download**

**ALKATRÉSZEK NAGYSZERŰ VÁLASZTÉKA GÉPKOCSIJÁHOZ**

**FÉKNYEREG: SZÉLES VÁLASZTÉK**

## **JOGNYILATKOZAT:**

A dokumentum csak általános ajánlásokat tartalmaz, melyek hasznosak lehetnek javítási és csereműveletek elvégzésekor. Az AUTODOC nem tehető felelőssé semmilyen, a javítási vagy csereműveletek során, az adott tájékoztatás nem megfelelő alkalmazásából, vagy félreértelmezéséből eredő veszteségért, sérülésért, vagy anyagi károkért.

Az AUTODOC nem tehető felelőssé az útmutatóban található lehetséges hibákért vagy pontatlanságokért. Az adott információk csak tájékoztató jellegűek, és nem helyettesíthetik a szakemberek tanácsait.

Az AUTODOC nem tehető felelőssé a berendezések, eszközök, vagy autóalkatrészek nem megfelelő, vagy veszélyes használatáért. Az AUTODOC határozottan javasolja, hogy elővigyázatosan, a biztonsági előírások betartásával végezzen javítási vagy csereműveleteket. Ne feledje: a gyenge minőségű autóalkatrészek használata nem garantálja a megfelelő szintű közúti biztonságot.

© Copyright 2023 – A weboldal teljes tartalmát, különösen a szövegeket, fényképeket és grafikákat, a szerzői jogra vonatkozó törvények védik. Minden jog, beleértve a másolást, a harmadik felekkel való megosztást, a szerkesztést és a fordítást, az AUTODOC SE tulajdona.