

AUTODOC CLUB

Elülső ajtózár szerkezet-
csere **VW Multivan V**
(7HM, 7HN, 7HF, 7EF,
7EM, 7EN) gépkocsin –
Útmutató

HASONLÓ OKTATÓVIDEÓK



Ez a videó egy hasonló autóalkatrész cseréjét mutatja egy másik járművön

Fontos!

Az a csere útmutató a következő gépkocsikhoz használható:

VW Multivan V (7HM, 7HN, 7HF, 7EF, 7EM, 7EN) 2.0 TDI, VW Multivan V (7HM, 7HN, 7HF, 7EF, 7EM, 7EN) 2.0 TDI 4motion, VW Multivan V (7HM, 7HN, 7HF, 7EF, 7EM, 7EN) 2.0, VW Multivan V (7HM, 7HN, 7HF, 7EF, 7EM, 7EN) 2.5 TDI, VW Multivan V (7HM, 7HN, 7HF, 7EF, 7EM, 7EN) 1.9 TDI, VW Multivan V (7HM, 7HN, 7HF, 7EF, 7EM, 7EN) 3.2 V6, VW Multivan V (7HM, 7HN, 7HF, 7EF, 7EM, 7EN) 3.2 V6 4motion, VW Multivan V (7HM, 7HN, 7HF, 7EF, 7EM, 7EN) 2.5 TDI 4motion, VW Multivan V (7HM, 7HN, 7HF, 7EF, 7EM, 7EN) 2.0 TSI, VW Multivan V (7HM, 7HN, 7HF, 7EF, 7EM, 7EN) 2.0 TSI 4motion, VW Multivan V (7HM, 7HN, 7HF, 7EF, 7EM, 7EN) 2.0 BiTDI, VW Multivan V (7HM, 7HN, 7HF, 7EF, 7EM, 7EN) 2.0 BiTDI 4motion

A lépések az autó kialakításának függvényében kismértékben eltérhetnek.

Ez az oktatóanyag egy hasonló alkatrészcsere folyamat során készült az következő gépkocsin: SEAT Leon Hatchback (1M1) 1.8 20V

CSERE: AJTÓZÁR SZERKEZET – VW MULTIVAN V (7HM, 7HN, 7HF, 7EF, 7EM, 7EN). A SZERSZÁMOK, AMELYEKRE SZÜKSÉGE LEHET:



- Kontakt tisztító spray
- Nyomatékkulcs
- Torx vég T20
- 10 számú csavarbehajtó bit
- 8 XZN bit
- Racsnis kulcs
- Maszkoló szalag
- Phillips csavarhúzó
- Patent kisedő szerszám
- Műanyag patentkisedő

Szerszámok vásárlása

Csere: ajtózár szerkezet – VW Multivan V (7HM, 7HN, 7HF, 7EF, 7EM, 7EN). A szakemberek ajánlják:

- A jobb- és a baloldali első ajtó zárainak cseréje megegyezik.
- Felhívjuk figyelmét: az autón végzett minden munkát - VW Multivan V (7HM, 7HN, 7HF, 7EF, 7EM, 7EN) – leállított motor mellett kell elvégezni.

A CSERÉT A KÖVETKEZŐ SORRENDEN VÉGEZZE:

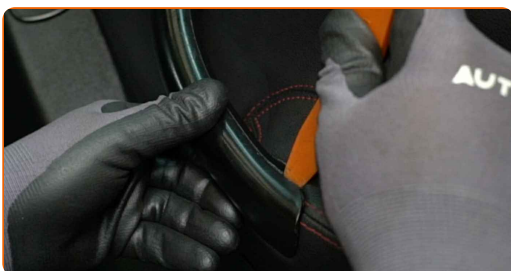
1

Nyissa ki az autó ajtaját.



2

Szerelje le az ajtókilincs burkolatát. Használja a műanyag patentkiszedőt.



Csere: ajtózár szerkezet – VW Multivan V (7HM, 7HN, 7HF, 7EF, 7EM, 7EN). Az AUTODOC ajánlja:

- Az alkatrész eltávolításakor ne alkalmazzon túlzott mértékű erőfeszítést, máskülönben előfordulhat, hogy kárt okoz benne.

3

Csavarja ki az ajtókárpit rögzítőit. Használjon Phillips csavarhúzó.



4

Szerelje le az ajtókárpitot. Használja a műanyag patentkiszedőt.

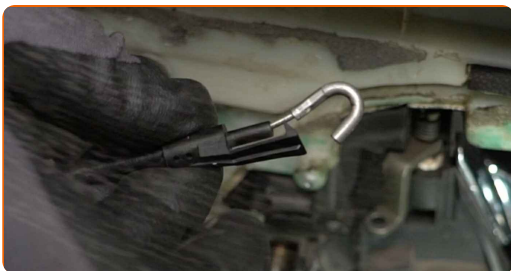


Az AUTODOC javasolja:

- Cserre: ajtózárszerkezet – VW Multivan V (7HM, 7HN, 7HF, 7EF, 7EM, 7EN). Az alkatrész eltávolítása során ne alkalmazzon túlzott erőt, mert megsérülhet az alkatrész.

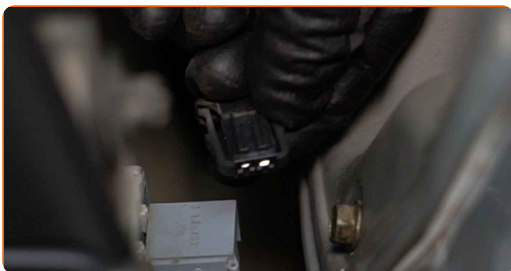
5

Válassza le az ajtózárszerkezet működtető kábelét.



6

Húzza ki az izzó csatlakozóját.



7 Távolítsa el a hangszóró csatlakozóját.



8 Távolítsa el a fedőlapokat az ablakemelő-rögzítőkből. Használja a műanyag patentkiszedőt.



9 Kapcsolja be a gyújtást.

10 Engedje le az ablaküveget.



Az AUTODOC javasolja:

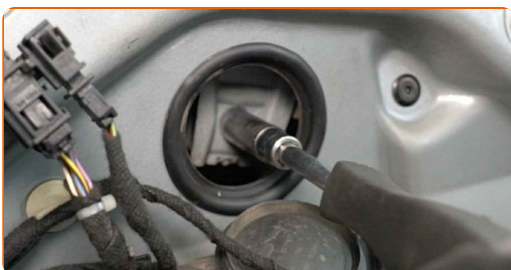
- Folytassa az ablaküveg leengedését, amíg a kötőelemei láthatóvá nem válnak.

11 Kapcsolja le a gyújtást.

12 Távolítsa el a ablakemelő kapcsolómoduljának csatlakozóját.



13 Csavarja ki az ablaküveg rögzítőelemeit. Használja a következő méretű csavarbehajtó fejet: 10. Használjon racsnis kulcsot.



Csere: ajtózárszerkezet – VW Multivan V (7HM, 7HN, 7HF, 7EF, 7EM, 7EN).
Tipp:

- A sérülések elkerülése érdekében tartsa az üveget, amikor a rögzítőelemeket kihúzza.

14 Emelje fel teljesen az ablaküveget, és maszkoló szalaggal rögzítse az ajtókereten.



Az AUTODOC javasolja:

- A sérülések elkerülése érdekében tartsa az üveget emeléskor.

15

Válassza le a tükörállító kapcsoló csatlakozóját.



16

Távolítsa el a hangszóró csatlakozóját.



17

Szerelje le az elektromos ablakemelő csatlakozót.



18

Bontsa le az elektromos ablakemelő vezetékkötegét. Használjon patent kisedő szerszámot.



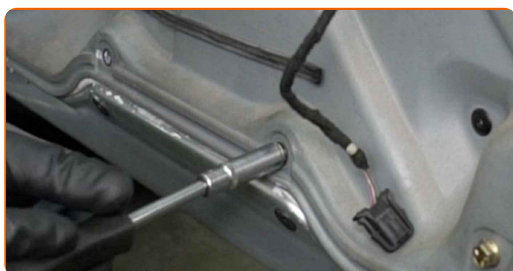
19

Távolítsa el az ajtópanel burkolatát. Használja a műanyag patentkiszedőt.



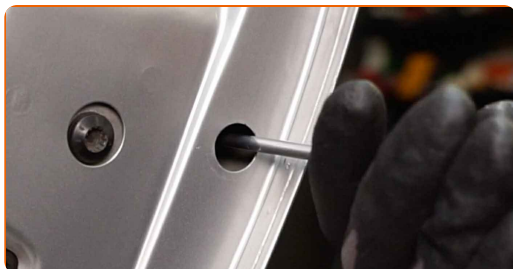
20

Csavarja ki az ajtópanel rögzítőit. Használja a következő méretű csavarbehajtó fejet: 10. Használjon racsnis kulcsot.



21

Csavarja ki a külső ajtónyitó fogantyújának rögzítőit. Használja a következő torx kulcsot: T20. Használjon racsnis kulcsot.



22

Távolítsa el a fedelet a külső ajtónyitó fogantyújának rögzítőiről. Használja a műanyag patentkiszedőt.



Csere: ajtózárszerkezet – VW Multivan V (7HM, 7HN, 7HF, 7EF, 7EM, 7EN).
Tippek az AUTODOC szakértőitől:

- Az alkatrész eltávolításakor ne alkalmazzon túlzott mértékű erőfeszítést, máskülönben előfordulhat, hogy kárt okoz benne.

23

Csavarja ki az ajtózárszerkezet rögzítőit. Használjon 8-os XZN bit hegyet. Használjon racsnis kulcsot.



24

Távolítsa el az ajtópanelt és az ablakemelő-kapcsolót.

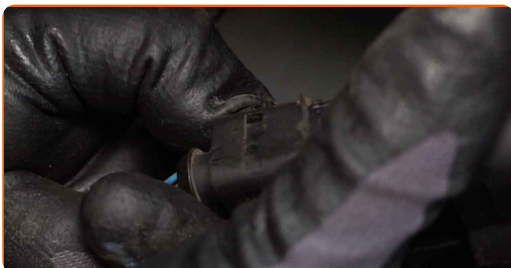


Az AUTODOC javasolja:

- Csere: ajtózárszerkezet – VW Multivan V (7HM, 7HN, 7HF, 7EF, 7EM, 7EN). Ne alkalmazzon túlzott erőt az alkatrész kiszérése során, mert megsérülhet az alkatrész.

25

Válassza le az ajtózárszerkezet csatlakozóját.



26

Távolítsa el az ajtónyitó fogantyú reteszelő kábelt. Használja a műanyag patentkiszedőt.



27

Távolítsa el az ajtózárat.



Az AUTODOC javasolja:

- Az alkatrész eltávolításakor ne alkalmazzon túlzott mértékű erő kifejtést, máskülönben előfordulhat, hogy kárt okoz benne.

28

Távolítsa el az ajtónyító fogantyú reteszelő kábelt.



29

Szerelje be az ajtónyító fogantyú reteszelő kábelt.



30 Vegye ki az ajtózárrúdját.



31 Szerelje fel az ajtózárrúdját az új zárra.



32 Távolítsa el az ajtónyitó fogantyú reteszelő kábelt.



33 Szerelje be az ajtónyító fogantyú reteszelő kábelt.



34 Telepítse az új zárat.



Csere: ajtózárs szerkezet – VW Multivan V (7HM, 7HN, 7HF, 7EF, 7EM, 7EN). Az AUTODOC szakértői ajánlják:

- Az alkatrész sérülésének elkerülése érdekében a felszerelés során ne alkalmazzon túlságosan nagy erőt.

35

Szerelje be az ajtónyitó fogantyú reteszelő kábelt. Használja a műanyag patentkiszedőt.



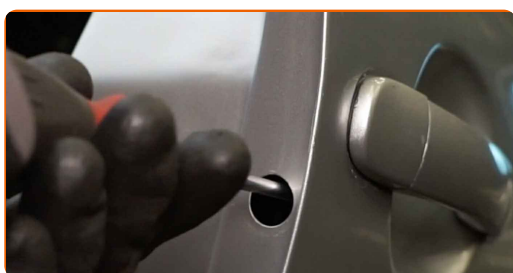
36

Szerelje be a fedelet a külső ajtónyító fogantyú rögzítőjére.



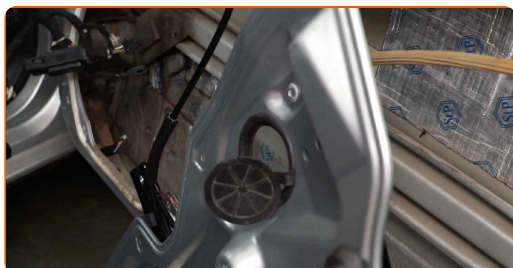
37

Csavarja be a külső ajtónyító fogantyú rögzítőjét. Használja a következő torx kulcsot: T20. Használjon racsnis kulcsot.



38

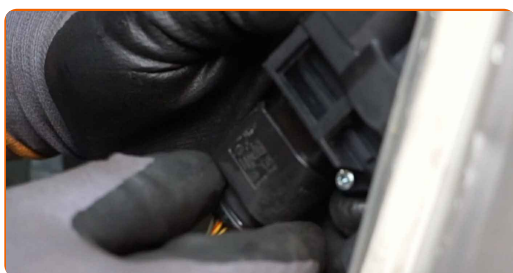
Szerelje be az ajtópanelt és az ablakemelő-kapcsolót.



39 Tegyen kenőanyagot az ajtózárr csatlakozójára. Használjon szilikonzsírt.



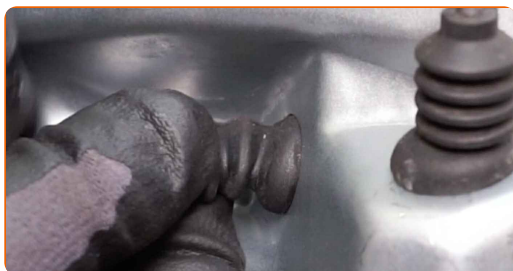
40 Csatlakoztassa az ajtózárr csatlakozóját.



41 Csavarja be az ajtópanel rögzítőit. Használja a következő méretű csavarbehajtó fejet: 10. Használjon racsnis kulcsot.



42 Szerelje fel az ajtópanel burkolatát.

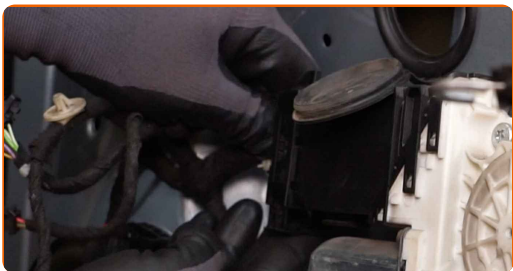


43 Kezelje az elektromos ablakemelő modul csatlakozóját. Használjon szilikonzsírt.



44

Csatlakoztassa az elektromos ablakemelő csatlakozóját.



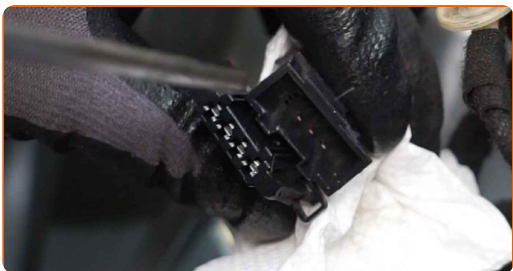
45

Kezelje le a hangszórók csatlakozóit. Használjon szilikonzsírt.



46

Tegyen kenőanyagot az elektromos ablakemelő kapcsolójának csatlakozójára. Használjon szilikonzsírt.

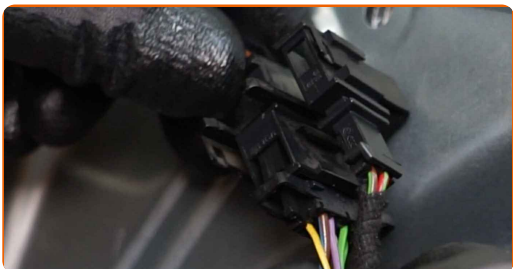


47

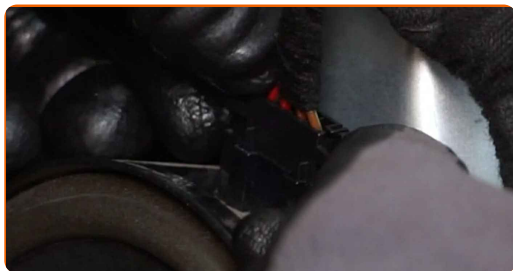
Kezelje le az elektromos ablakemelő kapcsolómoduljának csatlakozóját. Használjon szilikonzsírt.

48

Csatlakoztassa a tükörbeállító csatlakozóját az ajtóhoz.

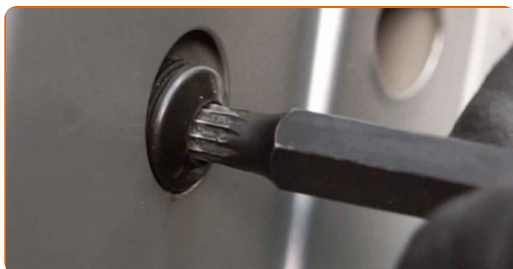


49 Csatlakoztassa a hangszóró csatlakozóját.



50 Kezelje le az izzó csatlakozóját. Használjon szilikonzsirt.

51 Csavarja be az ajtózárrögzőelemeit. Használjon 8-os XZN bit hegyet. Használjon racsnis kulcsot.



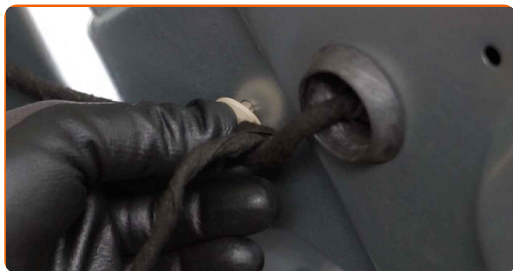
52 Húzza meg az ajtózárrögzőit. Használjon 8-os XZN bit hegyet. Használjon nyomatékkulcsot. Húzza meg 20 Nm nyomatékkal.



53 Húzza meg az ajtópanel rögzítőit. Használja a következő méretű csavarbehajtó fejet: 10. Használjon nyomatékkulcsot. Húzza meg 8 Nm nyomatékkal.



54 Szerelje be az elektromos ablakemelő vezetékkötegét.



55 Távolítsa el a maszkoló szalagot.



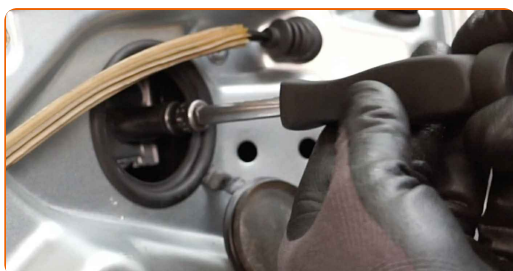
56 Engedje le az ablaküveget, és szerelje be a beszerelési helyére az ablakemelő mechanizmusában.



Az AUTODOC javasolja:

- A sérülések elkerülése érdekében tartsa az üveget leengedéskor.

57 Csavarja be az ablaküveg rögzítőit. Használja a következő méretű csavarbehajtó fejet: 10. Használjon racsnis kulcsot.

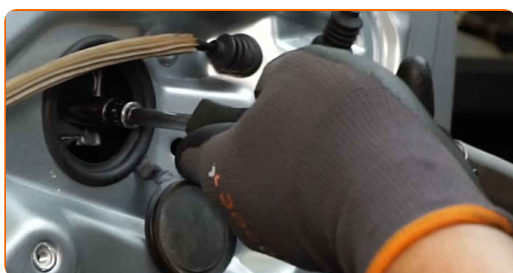


Csere: ajtózárszerkezet – VW Multivan V (7HM, 7HN, 7HF, 7EF, 7EM, 7EN).
Tipp: az AUTODOC-tól:

- A sérülések elkerülése érdekében tartsa az üveget, amikor a rögzítőket csavarja be.

58

Húzza meg az ablaküveg rögzítőit. Használja a következő méretű csavarbehajtó fejet: 10. Használjon nyomatékkulcsot. Húzza meg 6 Nm nyomatékkal.

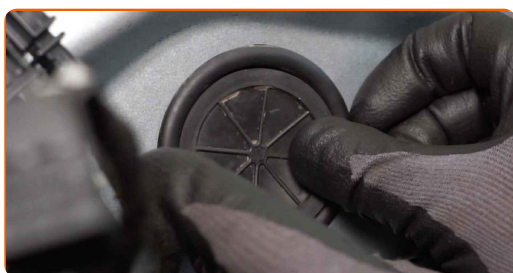


Csere: ajtózárszerkezet – VW Multivan V (7HM, 7HN, 7HF, 7EF, 7EM, 7EN).
Tipp:

- Ne alkalmazzon túl sok erőt a rögzítőelemek meghúzásakor. A túlfeszítés károsíthatja az üveget.

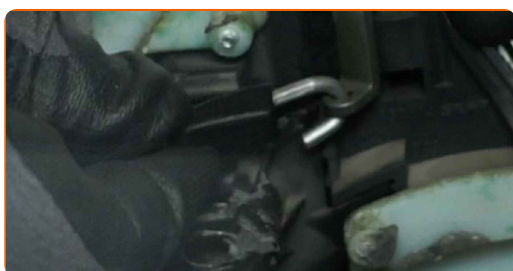
59

Szerelje be a fedőlapokat az ablakemelő-rögzítőkre.



60

Csatlakoztassa az ajtózárszerkezet működtető kábelét.



61 Csatlakoztassa az izzó csatlakozóját.



62 Csatlakoztassa az elektromos ablakemelő kapcsolómoduljának csatlakozóját.



63 Csatlakoztassa a hangszóró csatlakozóját.



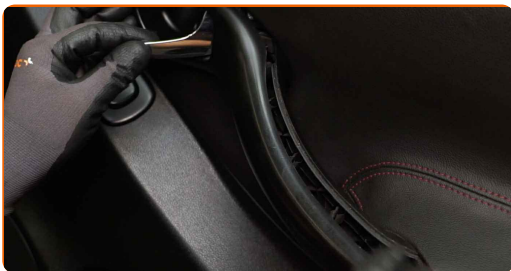
64 Szerelje vissza az ajtókárpitot.



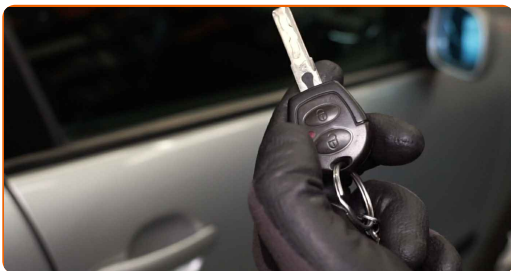
65 Csavarja be az ajtókárpit rögzítőit. Használjon Phillips csavarhúzó.



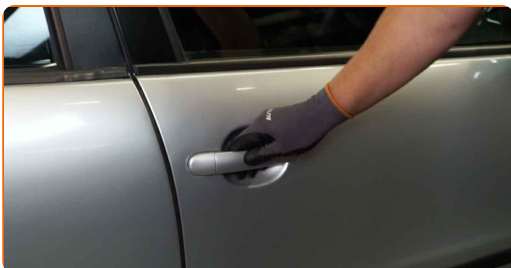
66 Szerelje fel az ajtókilincs burkolatát.



67 Ellenőrizze, hogy az ajtózárra megfelelően működik-e.



68 Zárja be az autó ajtaját.



SZÉP MUNKA! 

TOVÁBBI ÚTMUTATÓK MEGTEKINTÉSE

AUTODOC – KIVÁLÓ MINŐSÉGŰ ÉS MEGFIZETHETŐ AUTÓALKATRÉSZEK ONLINE

AUTODOC MOBIL APP: NAGYSZERŰ AKCIÓK, MÍG KÉNYELMES VÁSÁROL



+ AUTODOC

GET IT ON
Google Play

Download on the
App Store

Download

ALKATRÉSZEK NAGYSZERŰ VÁLASZTÉKA GÉPKOCSIJÁHOZ

AJTÓZÁR SZERKEZET: SZÉLES VÁLASZTÉK

JOGNYILATKOZAT:

A dokumentum csak általános ajánlásokat tartalmaz, melyek hasznosak lehetnek javítási és csereműveletek elvégzésekor. Az AUTODOC nem tehető felelőssé semmilyen, a javítási vagy csereműveletek során, az adott tájékoztatás nem megfelelő alkalmazásából, vagy félreértelmezéséből eredő veszteségért, sérülésért, vagy anyagi károkért.

Az AUTODOC nem tehető felelőssé az útmutatóban található lehetséges hibákért vagy pontatlanságokért. Az adott információk csak tájékoztató jellegűek, és nem helyettesíthetik a szakemberek tanácsait.

Az AUTODOC nem tehető felelőssé a berendezések, eszközök, vagy autóalkatrészek nem megfelelő, vagy veszélyes használatáért. Az AUTODOC határozottan javasolja, hogy elővigyázatosan, a biztonsági előírások betartásával végezzen javítási vagy csereműveleteket. Ne feledje: a gyenge minőségű autóalkatrészek használata nem garantálja a megfelelő szintű közúti biztonságot.

© Copyright 2023 – A weboldal teljes tartalmát, különösen a szövegeket, fényképeket és grafikákat, a szerzői jogra vonatkozó törvények védik. Minden jog, beleértve a másolást, a harmadik felekkel való megosztást, a szerkesztést és a fordítást, az AUTODOC SE tulajdona.