



Elülső ablaktörlő lapát-  
csere **VW LT 28-46 II**  
**Platós teherautó / Alváz**  
**(2DC, 2DF, 2DG, 2DL,**  
**2DM)** gépkocsin –  
Útmutató

## HASONLÓ OKTATÓVIDEÓK



Ez a videó egy hasonló autóalkatrész cseréjét mutatja egy másik járművön

### **Fontos!**

Az a csere útmutató a következő gépkocsikhoz használható:

VW LT 28-46 II Platós teherautó / Alváz (2DC, 2DF, 2DG, 2DL, 2DM) 2.5 SDI, VW LT 28-46 II Platós teherautó / Alváz (2DC, 2DF, 2DG, 2DL, 2DM) 2.8 TDI, VW LT 28-46 II Platós teherautó / Alváz (2DC, 2DF, 2DG, 2DL, 2DM) 2.3, VW LT 28-46 II Platós teherautó / Alváz (2DC, 2DF, 2DG, 2DL, 2DM) 2.5 TDI

A lépések az autó kialakításának függvényében kismértékben eltérhetnek.

Ez az oktatóanyag egy hasonló alkatrészcsere folyamat során készült az következő gépkocsin: VW Transporter T4 Van (70A, 70H, 7DA, 7DH) 2.5 TDI

CSERE: ABLAKTÖRLŐ LAPÁT – VW LT 28-46 II PLATÓS  
TEHERAUTÓ / ALVÁZ (2DC, 2DF, 2DG, 2DL, 2DM). A  
SZERSZÁMOK, AMELYEKRE SZÜKSÉGE LEHET:



- Sárvédő takaró

[Szerszámok vásárlása](#)

Csere: ablaktörlő lapát – VW LT 28-46 II Platós teherautó / Alváz (2DC, 2DF, 2DG, 2DL, 2DM). Tippek az AUTODOC szakértőitől:

- Az első ablaktörlő lapátokat mindig egyidőben cserélje, Ezzel a szélvédő hatékony és egyenletes tisztítását biztosítja.
- Ne keverje össze a vezető- és az utasoldali ablaktörlő lapátokat.
- A csere mindkét ablaktörlő lapát esetén azonos művelet.
- Minden munkát leállított motor mellett kell végezni.

## CSERE: ABLAKTÖRLŐ LAPÁT – VW LT 28-46 II PLATÓS TEHERAUTÓ / ALVÁZ (2DC, 2DF, 2DG, 2DL, 2DM). VÉGEZZE EL AZ ALÁBBI LÉPÉSEKET:

1

Használjon sárvédő takarót, hogy megakadályozza a festék és a műanyag részek sérülését.



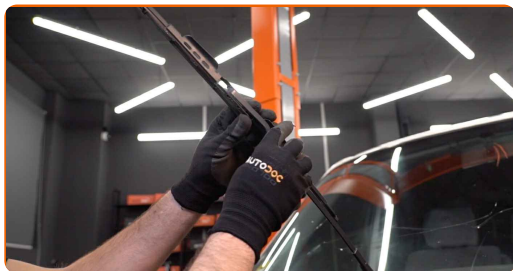
2

Készítse elő az új ablaktörlő lapátokat.



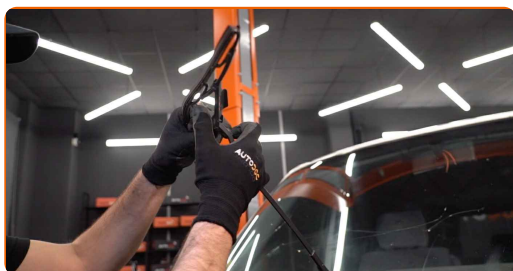
3

Húzza el az ablaktörő kart az üveg felszínétől, amíg meg nem áll.



4

Fordítsa el 90 fokkal az ablaktörő lapátot. Távolítsa el a lapátot az ablaktörő karról.

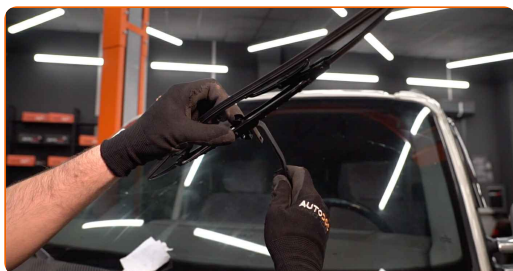


Csere: ablaktörő lapát – VW LT 28-46 II Platós teherautó / Alváz (2DC, 2DF, 2DG, 2DL, 2DM). A szakemberek ajánlják:

- Az ablaktörő lapát cseréjénél ügyeljen, hogy a rugós ablaktörő kar ne ütközzön az üveghez.

5

Szerelje fel az új ablaktörő lapátot, és óvatosan nyomja rá az ablaktörő kart az üvegre.

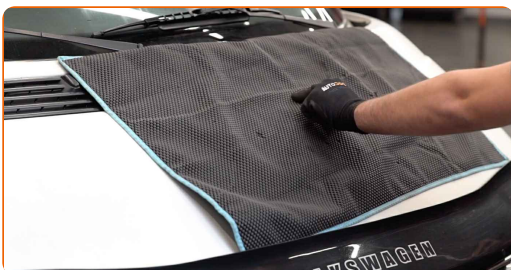


Csere: ablaktörlő lapát – VW LT 28-46 II Platós teherautó / Alváz (2DC, 2DF, 2DG, 2DL, 2DM). Az AUTODOC ajánlja:

- Ne érintse meg az ablaktörlő lapát tisztító gumiszegélyét, mert megrongálhatja a garfitbevonatot.
- Biztosítsa, hogy az ablaktörlő gumi teljes hosszában szorosan illeszkedjen az üveghez.

6

Vegye le a sárvédő takarót.

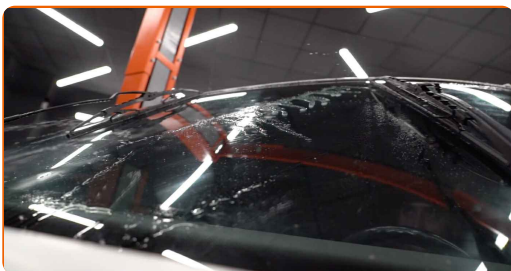


7

Kapcsolja be a gyújtást.

8

Felszerelés után ellenőrizze a lapátok működését. A lapátok nem érhetnek össze, és nem ütközhetnek a szélvédő tömítéséhez.



**SZÉP MUNKA!** 👍

**TOVÁBBI ÚTMUTATÓK MEGTEKINTÉSE**

## AUTODOC – KIVÁLÓ MINŐSÉGŰ ÉS MEGFIZETHETŐ AUTÓALKATRÉSZEK ONLINE

**AUTODOC MOBIL APP: NAGYSZERŰ AKCIÓK, MÍG KÉNYELMES  
VÁSÁROL**

**AUTODOC+**

GET IT ON  
**Google Play**

Download on the  
**App Store**

**Download**

**ALKATRÉSZEK NAGYSZERŰ VÁLASZTÉKA GÉPKOCSIJÁHOZ**

**ABLAKTÖRLŐ LAPÁT: SZÉLES VÁLASZTÉK**

### **(i) JOGNYILATKOZAT:**

A dokumentum csak általános ajánlásokat tartalmaz, melyek hasznosak lehetnek javítási és csereműveletek elvégzésekor. Az AUTODOC nem tehető felelőssé semmilyen, a javítási vagy csereműveletek során, az adott tájékoztatás nem megfelelő alkalmazásából, vagy félreértelmezéséből eredő veszteségért, sérülésért, vagy anyagi károkért.

Az AUTODOC nem tehető felelőssé az útmutatóban található lehetséges hibákért vagy pontatlanságokért. Az adott információk csak tájékoztató jellegűek, és nem helyettesíthetik a szakemberek tanácsait.

Az AUTODOC nem tehető felelőssé a berendezések, eszközök, vagy autóalkatrészek nem megfelelő, vagy veszélyes használatáért. Az AUTODOC határozottan javasolja, hogy elővigyázatosan, a biztonsági előírások betartásával végezzen javítási vagy csereműveleteket. Ne feledje: a gyenge minőségű autóalkatrészek használata nem garantálja a megfelelő szintű közúti biztonságot.

© Copyright 2021 – A weboldal teljes tartalmát, különösen a szövegeket, fényképeket és grafikákat, a szerzői jogra vonatkozó törvények védik. Minden jog, beleértve a másolást, a harmadik felekkel való megosztást, a szerkesztést és a fordítást, az AUTODOC GmbH tulajdona.