

 **AUTODOC CLUB**

Elülső ablaktörlő lapát-
csere **VW LT 28-35 I**

Platós teherautó / Alváz
(281-363) gépkocsin –
Útmutató

HASONLÓ OKTATÓVIDEÓK



Ez a videó egy hasonló autóalkatrész cseréjét mutatja egy másik járművön

i Fontos!

Az a csere útmutató a következő gépkocsikhoz használható:

VW LT 28-35 I Platós teherautó / Alváz (281-363) 2.0, VW LT 28-35 I Platós teherautó / Alváz (281-363) 2.4 D, VW LT 28-35 I Platós teherautó / Alváz (281-363) 2.7 D

A lépések az autó kialakításának függvényében kismértékben eltérhetnek.

Ez az oktatóanyag egy hasonló alkatrészcsere folyamat során készült az következő gépkocsin: VW GOLF III (1H1) 1.9 D

Csere: ablaktörlő lapát – VW LT 28-35 I Platós teherautó / Alváz (281-363). Az AUTODOC ajánlja:

- Az első ablaktörlő lapátokat mindig egyidőben cserélje, Ezzel a szélvédő hatékony és egyenletes tisztítását biztosítja.
- Ne keverje össze a vezető- és az utasoldali ablaktörlő lapátokat.
- A csere mindkét ablaktörlő lapát esetén azonos művelet.
- Minden munkát leállított motor mellett kell végezni.

A CSERÉT A KÖVETKEZŐ SORRENDEN VÉGEZZE:

1

Készítse elő az új ablaktörlő lapátokat.



2

Húzza el az ablaktörlő kart az üveg felszínétől, amíg meg nem áll.



3 Nyomja meg a csipeszt.



4 Távolítsa el a lapátot az ablaktörő karról.



Az AUTODOC javasolja:

- Az ablaktörő lapát cseréjénél ügyeljen, hogy a rugós ablaktörő kar ne ütközzön az üveghez.

5 Szerelje fel az új ablaktörő lapátot, és óvatosan nyomja rá az ablaktörő kart az üvegre.



Csere: ablaktörlő lapát – VW LT 28-35 I Platós teherautó / Alváz (281-363).

Tipp:

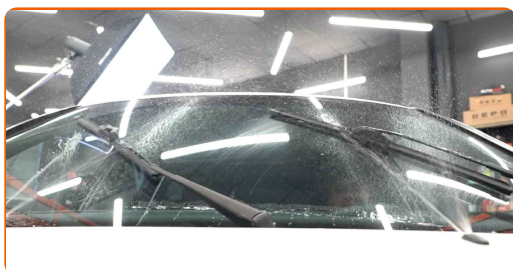
- Ne érintse meg az ablaktörlő lapát tisztító gumiszegélyét, mert megrongálhatja a garfitbevonatot.
- Biztosítsa, hogy az ablaktörlő gumi teljes hosszában szorosan illeszkedjen az üveghez.

6

Kapcsolja be a gyújtást.

7

Felszerelés után ellenőrizze a lapátok működését. A lapátok nem érhetnek össze, és nem ütközhetnek a szélvédő tömítéséhez.



SZÉP MUNKA! 

TOVÁBBI ÚTMUTATÓK MEGTEKINTÉSE

AUTODOC – KIVÁLÓ MINŐSÉGŰ ÉS MEGFIZETHETŐ AUTÓALKATRÉSZEK ONLINE

AUTODOC MOBIL APP: NAGYSZERŰ AKCIÓK, MÍG KÉNYELMES VÁSÁROL



+ AUTODOC

GET IT ON
Google Play

Download on the
App Store

Download

ALKATRÉSZEK NAGYSZERŰ VÁLASZTÉKA GÉPKOCSIJÁHOZ

ABLAKTÖRLŐ LAPÁT: SZÉLES VÁLASZTÉK

JOGNYILATKOZAT:

A dokumentum csak általános ajánlásokat tartalmaz, melyek hasznosak lehetnek javítási és csereműveletek elvégzésekor. Az AUTODOC nem tehető felelőssé semmilyen, a javítási vagy csereműveletek során, az adott tájékoztatás nem megfelelő alkalmazásából, vagy félreértelmezéséből eredő veszteségért, sérülésért, vagy anyagi károkért.

Az AUTODOC nem tehető felelőssé az útmutatóban található lehetséges hibákért vagy pontatlanságokért. Az adott információk csak tájékoztató jellegűek, és nem helyettesíthetik a szakemberek tanácsait.

Az AUTODOC nem tehető felelőssé a berendezések, eszközök, vagy autóalkatrészek nem megfelelő, vagy veszélyes használatáért. Az AUTODOC határozottan javasolja, hogy elővigyázatosan, a biztonsági előírások betartásával végezzen javítási vagy csereműveleteket. Ne feledje: a gyenge minőségű autóalkatrészek használata nem garantálja a megfelelő szintű közúti biztonságot.

© Copyright 2023 – A weboldal teljes tartalmát, különösen a szövegeket, fényképeket és grafikákat, a szerzői jogra vonatkozó törvények védik. Minden jog, beleértve a másolást, a harmadik felekkel való megosztást, a szerkesztést és a fordítást, az AUTODOC SE tulajdona.