



Elülső stabilizátor rúd-  
csere **VW load up! Van**  
**(121, 122, BL1, BL2)**  
gépkocsin – Útmutató

## HASONLÓ OKTATÓVIDEÓK



Ez a videó egy hasonló autóalkatrész cseréjét mutatja egy másik járművön

### **Fontos!**

Az a csere útmutató a következő gépkocsikhoz használható:

VW load up! Van (121, 122, BL1, BL2) e-Load Up, VW load up! Van (121, 122, BL1, BL2) 1.0 EcoFuel, VW load up! Van (121, 122, BL1, BL2) 1.0, VW load up! Van (121, 122, BL1, BL2) 1.0 BlueMotion, VW load up! Van (121, 122, BL1, BL2) 1.0 TSi BlueMotion

A lépések az autó kialakításának függvényében kismértékben eltérhetnek.

Ez az oktatóanyag egy hasonló alkatrészcsere folyamat során készült az következő gépkocsin: VW Polo Sedan (602, 604, 612, 614) 1.6

**CSERE: STABILIZÁTOR RÚD – VW LOAD UP! VAN (121, 122, BL1, BL2). SZÜKSÉGES SZERSZÁMOK:**



- Drótkefe
- WD-40 spray
- Féktisztító
- Réz zsír
- Kombinált kulcs №17
- 16 számú csavarbehajtó bit
- 17 számú csavarbehajtó bit
- imbuszkulcs bit H5-as
- Kerék dugókulcs készlet №17
- Racsnis kulcs
- Nyomatékkulcs
- Kerékék

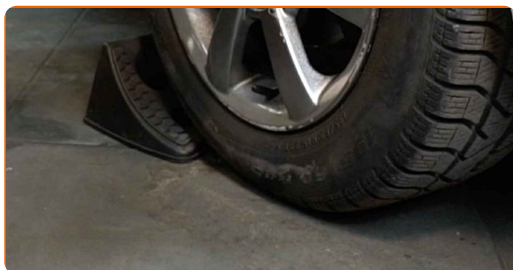
**Szerszámok vásárlása**

Csere: stabilizátor rúd – VW load up! Van (121, 122, BL1, BL2). Az AUTODOC szakértői ajánlják:

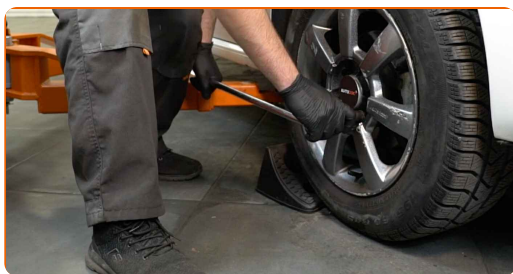
- Az VW load up! Van (121, 122, BL1, BL2) stabilizátor karokat párban cserélje.
- A csere folyamata az ugyanazon a tengelyen lévő mindkét stabilizátor kar esetében megegyezik.
- Minden munkát leállított motor mellett kell végezni.

## CSERE: STABILIZÁTOR RÚD – VW LOAD UP! VAN (121, 122, BL1, BL2). A LÉPÉSEK AJÁNLOTT SORRENDJE:

1 Rögzítse kerék éekkel a kerekeket.



2 Lazítsa meg a kerékrögzítő csavarokat. Használja a következő kerék dugókulcsot: 17.



3 Emelje el az autó hátulját, és rögzítse alátámasztással.

4

Csavarja ki a kerécsavarokat.

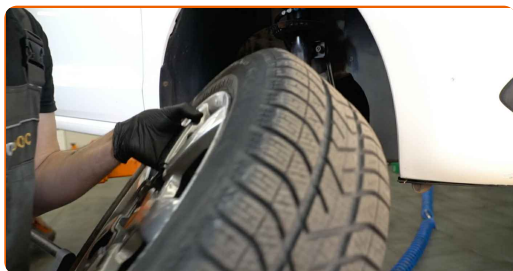


### Az AUTODOC javasolja:

- Fontos! A sérülések elkerülése érdekében a rögzítőcsavarok kicsavarása során tartsa a kereket. VW load up! Van (121, 122, BL1, BL2)

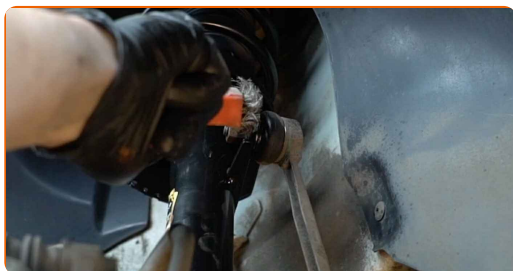
5

Vegye le a kereket.



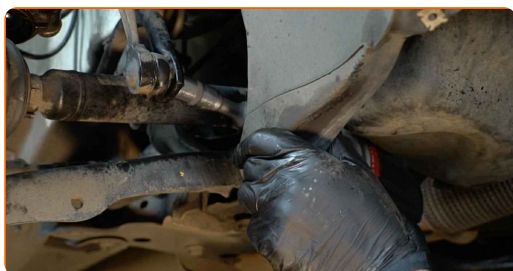
6

Tisztítsa meg a stabilizátor kar rögzítőit. Használjon drótkéfét. Használjon WD-40 spray-t.



7

Csavarja ki a stabilizátor kart a stabilizátor rúdhoz csatlakoztató rögzítőt. Használja a következő méretű csavarbehajtó fejet: 16. Használjon racsnis kulcsot.



- 8 Csavarja ki a stabilizátor kart a lengéscsillapító rugóstaghoz csatlakoztató rögzítőt. Használja a következő méretű csavarbehajtó fejet: 16. Használjon racsnis kulcsot.



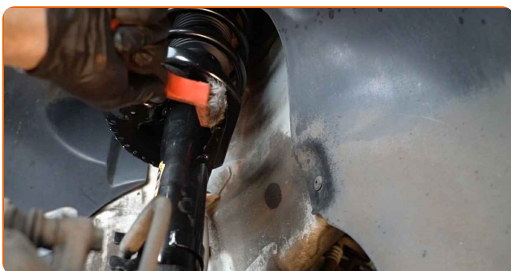
- 9 Távolítsa el a stabilizátor rudat.



Csere: stabilizátor rúd – VW load up! Van (121, 122, BL1, BL2). Tippek az AUTODOC szakértőitől:

- Vizsgálja meg a stabilizátor perselyeket. Cserélje ki ezeket, ha szükséges.

- 10 Tisztítsa meg a stabilizátor kar beszerelési helyét. Használjon drótkéfét. Használjon WD-40 spray-t.



- 11** Szerelje be az új rudat, húzza meg a rögzítőelemeket. Használja a következő méretű kombinált kulcsot: 17. Használjon H5-as imbuszkulcsot.



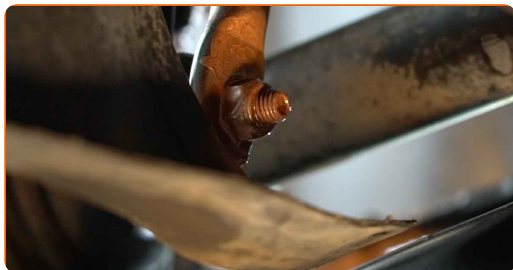
- 12** Húzza meg a stabilizátor kart a lengéscsillapító rugóstaghoz csatlakoztató rögzítőt. Használja a következő méretű csavarbehajtó fejet: 17. Használjon nyomatékkulcsot. Húzza meg 40 Nm nyomatékkal.



- 13** Húzza meg a stabilizátor kart a stabilizátor rúdhoz csatlakoztató rögzítőt. Használja a következő méretű csavarbehajtó fejet: 17. Használjon nyomatékkulcsot. Húzza meg 40 Nm nyomatékkal.



- 14** Kenje be kenőanyaggal a stabilizátor karon lévő összes csuklót. Rézszírt használjon.



15

Kenje meg a felületet, ahol a féktárcsa a keréktárcsával érintkezik. Rézszírt használjon.



16

Tisztítsa meg a féktárcsa felületét. Használjon féktisztítót.



### Az AUTODOC javasolja:

- Csere: stabilizátor rúd – VW load up! Van (121, 122, BL1, BL2). A spray alkalmazását követően várjon néhány percet.

17

Szerelje fel a kereket.



### Csere: stabilizátor rúd – VW load up! Van (121, 122, BL1, BL2). Az AUTODOC szakértői ajánlják:

- A sérülések elkerülése érdekében a csavarok meghúzásánál tartsa fent a kereket.



18

Csavarja be a kerékcsavarokat. Használja a következő kerék dugókulcsot: 17.



19

Engedje le az autót, és átlósan húzza meg a kerékanyákat. Használja a következő kerék dugókulcsot: 17. Használjon nyomatékkulcsot. Húzza meg 120 Nm nyomatékkal.



20

Távolítsa el az emelőt és a kerék ékeket.



**SZÉP MUNKA!** 

**TOVÁBBI ÚTMUTATÓK MEGTEKINTÉSE**

# AUTODOC – KIVÁLÓ MINŐSÉGŰ ÉS MEGFIZETHETŐ AUTÓALKATRÉSZEK ONLINE

**AUTODOC MOBIL APP: NAGYSZERŰ AKCIÓK, MÍG KÉNYELMES VÁSÁROL**



**+ AUTODOC**

GET IT ON  
**Google Play**

Download on the  
**App Store**

**Download**

**ALKATRÉSZEK NAGYSZERŰ VÁLASZTÉKA GÉPKOCSIJÁHOZ**

**STABILIZÁTOR RÚD: SZÉLES VÁLASZTÉK**

## **JOGNYILATKOZAT:**

A dokumentum csak általános ajánlásokat tartalmaz, melyek hasznosak lehetnek javítási és csereműveletek elvégzésekor. Az AUTODOC nem tehető felelőssé semmilyen, a javítási vagy csereműveletek során, az adott tájékoztatás nem megfelelő alkalmazásából, vagy félreértelmezéséből eredő veszteségért, sérülésért, vagy anyagi károkért.

Az AUTODOC nem tehető felelőssé az útmutatóban található lehetséges hibákért vagy pontatlanságokért. Az adott információk csak tájékoztató jellegűek, és nem helyettesíthetik a szakemberek tanácsait.

Az AUTODOC nem tehető felelőssé a berendezések, eszközök, vagy autóalkatrészek nem megfelelő, vagy veszélyes használatáért. Az AUTODOC határozottan javasolja, hogy elővigyázatosan, a biztonsági előírások betartásával végezzen javítási vagy csereműveleteket. Ne feledje: a gyenge minőségű autóalkatrészek használata nem garantálja a megfelelő szintű közúti biztonságot.

© Copyright 2023 – A weboldal teljes tartalmát, különösen a szövegeket, fényképeket és grafikákat, a szerzői jogra vonatkozó törvények védik. Minden jog, beleértve a másolást, a harmadik felekkel való megosztást, a szerkesztést és a fordítást, az AUTODOC SE tulajdona.