



Vízpumpa-csere **VW**  
**Jetta II (19E, 1G2, 165)**  
gépkocsin – Útmutató

## HASONLÓ OKTATÓVIDEÓK



Ez a videó egy hasonló autóalkatrész cseréjét mutatja egy másik járművön

### **Fontos!**

Az a csere útmutató a következő gépkocsikhoz használható:

VW Jetta II (19E, 1G2, 165) 1.6, VW Jetta II (19E, 1G2, 165) 1.8, VW Jetta II (19E, 1G2, 165) 1.8 Cat, VW Jetta II (19E, 1G2, 165) 1.8 Syncro

A lépések az autó kialakításának függvényében kismértékben eltérhetnek.

Ez az oktatóanyag egy hasonló alkatrészcsere folyamat során készült az következő gépkocsin: VW GOLF II (19E, 1G1) 1.6

**CSERE: VÍZPUMPA – VW JETTA II (19E, 1G2, 165).  
SZÜKSÉGES SZERSZÁMOK:**



- Drótkefe
- WD-40 spray
- Univerzális tisztítóspray
- Tömítőanyag
- Nyomatékkulcs
- Kombinált kulcs №13
- 7 számú csavarbehajtó bit
- 10 számú csavarbehajtó bit
- 13 számú csavarbehajtó bit
- Imbuszkulcs bit h6-as
- Racsnis kulcs
- Tömítés kaparó
- Tölcsér
- Folyadéktartály
- Sárvédő takaró

**Szerszámok vásárlása**

Csere: vízpumpa – VW Jetta II (19E, 1G2, 165). Tippek az AUTODOC-tól:

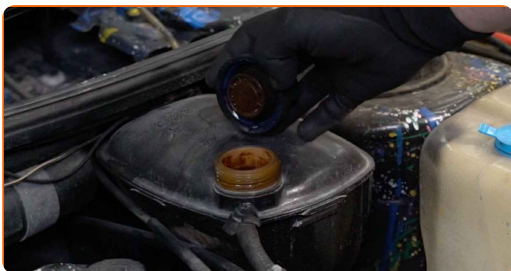
- Tartsa be a gyártó által az alkatrészsel kapcsolatban megadott ajánlásokat és előírásokat.
- Ellenőrizze a hűtőfolyadék állapotát, és szükség esetén cserélje azt.
- Vizsgálja meg a hőfokszabályozót és a hőfokszabályozó házát. Szükség esetén cserélje azokat.
- Felhívjuk figyelmét: az autón végzett minden munkát - VW Jetta II (19E, 1G2, 165) – leállított motor mellett kell elvégezni.

## A CSERÉT A KÖVETKEZŐ SORRENDEN VÉGEZZE:

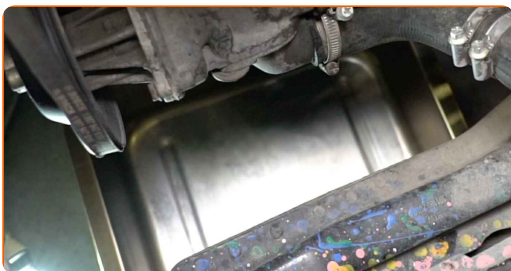
**1** Nyissa fel a motorháztetőt.

**2** Használjon sárvédő takarót, hogy megakadályozza a festék és a műanyag részek sérülését.

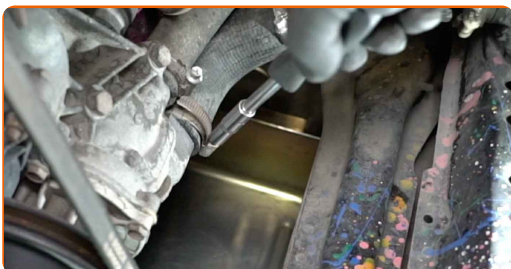
**3** Csavarja le a hűtőfolyadék-tartály kupakját.



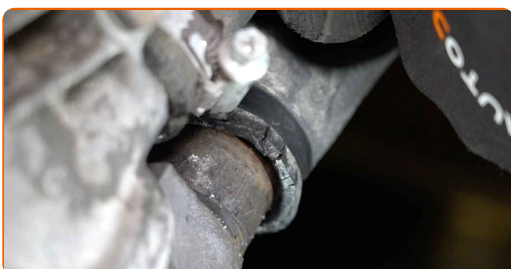
**4** Készítsen elő egy tartályt a folyadéknak.



- 5 Lazítsa meg a hűtőfolyadék-tömlő bilincsét. Használja a következő méretű csavarbehajtó fejet: 7. Használjon racsnis kulcsot.



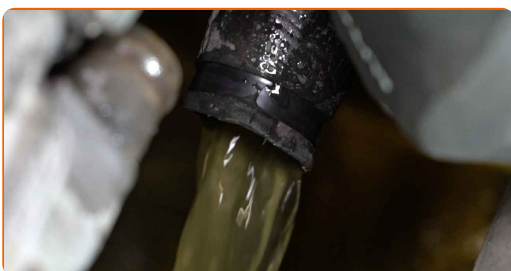
- 6 Csatlakoztassa le a hűtőfolyadék-tömlőt.



### Csere: vízpumpa – VW Jetta II (19E, 1G2, 165). Tipp:

- Vigyázat! A hűtőfolyadék kifolyhat a vízpumpa csatornáiból és a pumpából.

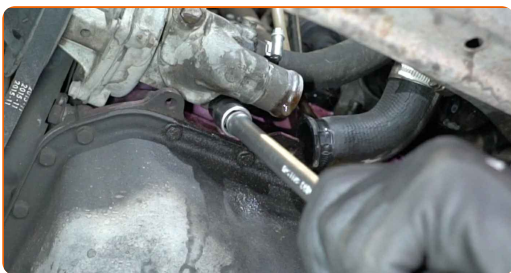
- 7 Engedje le a motorból a hűtőfolyadékot.



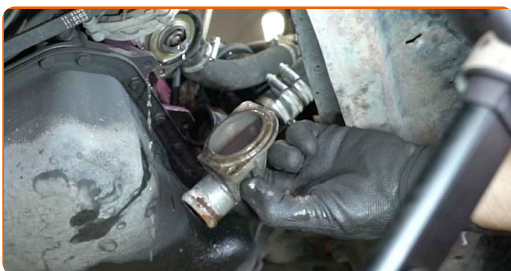
Csere: vízpumpa – VW Jetta II (19E, 1G2, 165). Az AUTODOC szakértői ajánlják:

- Vigyázat! A hűtőfolyadék nagyon forró lehet.
- Viseljen kesztyűt, hogy ne kerüljön a kezére forró folyadék.
- Minden munkát leállított motor mellett kell végezni.
- Várjon, amíg a hűtőfolyadék teljesen kifolyik a leeresztő nyílásból.

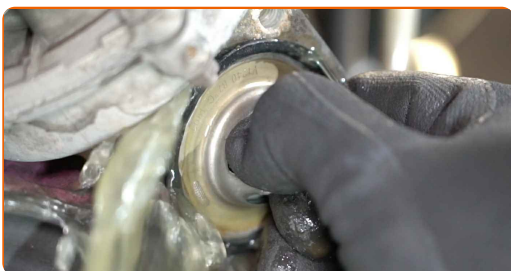
**8** Csavarja le a termosztátház rögzítéseit. Használja a következő méretű csavarbehajtó fejet: 13. Használjon racsnis kulcsot.



**9** Távolítsa el a termosztátházat.



**10** Távolítsa el a hőfokszabályozót.

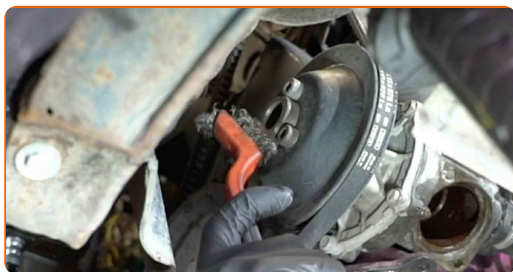


Az AUTODOC javasolja:

- Csere: vízpumpa – VW Jetta II (19E, 1G2, 165). Az alkatrész eltávolítása során ne alkalmazzon túlzott erőt, mert megsérülhet az alkatrész.
- Vigyázat! A hűtőfolyadék kiszivároghat a hűtőfolyadék vezetéseiből és a termosztátházból.

11

Tisztítsa meg a vízpumpa-ékszíjtárcsa rögzítőjét. Használjon drótkefét. Használjon WD-40 spray-t.



12

Csavarja le a vízpumpa-ékszíjtárcsa rögzítőjét. Használjon H6-as imbuszkulcsot. Használjon racsnis kulcsot.



13

Tisztítsa meg a generátor rögzítő elemeit. Használjon drótkefét. Használjon WD-40 spray-t.



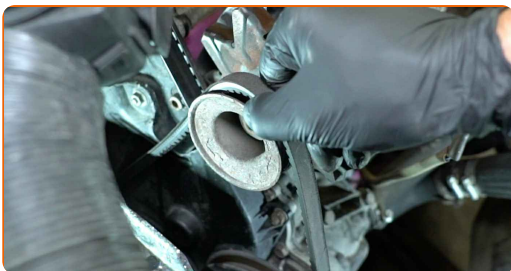
**14** Lazítsa meg a generátor rögzítő elemeit. Használja a következő méretű kombinált kulcsot: 13.



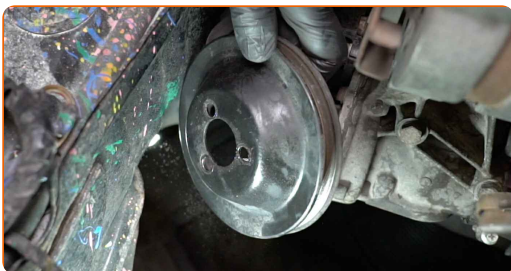
**15** Helyezze arrébb a generátort.



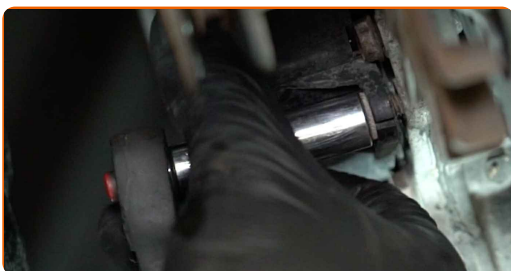
**16** Távolítsa el az ékszíjat.



**17** Távolítsa el a vízpumpa-ékszíjtárcsát.

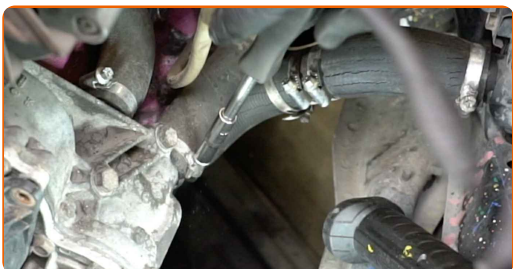


**18** Csavarja le a vízpumpa házának rögzítőelemeit. Használja a következő méretű csavarbehajtó fejet: 10. Használjon racsni kulcsot.

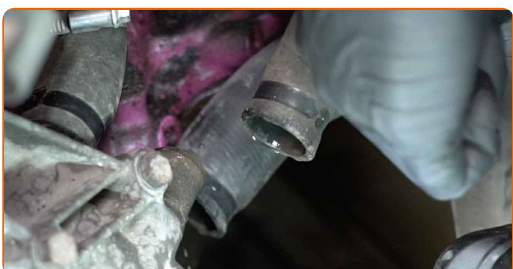




- 19 Lazítsa meg a hűtőfolyadék-tömlő bilincset. Használja a következő méretű csavarbehajtó fejet: 7. Használjon racsnis kulcsot.



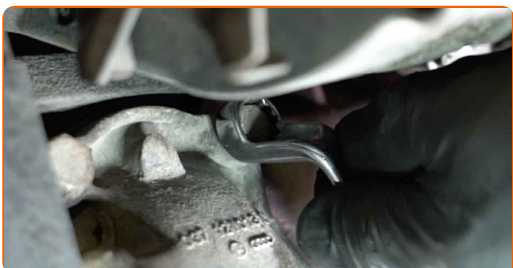
- 20 Csatlakoztassa le a hűtőfolyadék-tömlőt.



Csere: vízpumpa – VW Jetta II (19E, 1G2, 165). Tippek az AUTODOC-tól:

- Vigyázat! A hűtőfolyadék kifolyhat a vízpumpa csatornáiból és a pumpából.

- 21 Csavarja ki a vízpumpa rögzítőit. Használja a következő méretű kombinált kulcsot: 13. Használja a következő méretű csavarbehajtó fejet: 13. Használjon racsnis kulcsot.



22

Vegye ki a vízpumpát.



Csere: vízpumpa – VW Jetta II (19E, 1G2, 165). Az AUTODOC ajánlja:

- Vigyázat! A hűtőfolyadék kifolyhat a vízpumpa csatornáiból és a pumpából.

23

Tisztítsa meg a vízpumpa beszerelési helyét. Használjon tömítés kaparót. Használjon univerzális tisztítósprayt.



24

Kezelje a vízpumpa beszerelési helyét. Használjon tömítőanyagot.



**25** Szerelje be az új vízpumpát.



**26** Húzza meg a vízpumpa rögzítőit. Használja a következő méretű kombinált kulcsot: 13. Használja a következő méretű csavarbehajtó fejet: 13. Használjon nyomatékkulcsot. Húzza meg 14 Nm nyomatékkal.



**27** Csatlakoztassa a hűtőfolyadék-tömlőt.



**28** Rögzítse a hűtőfolyadék-tömlő bilincset. Használja a következő méretű csavarbehajtó fejet: 7. Használjon racsnis kulcsot.



**29** Szerelje be a vízpumpa-ékszíjtárcsát.



**30** Szerelje be az ékszíjat.



**31** Helyezze vissza a generátort a helyére.



**32** Húzza meg a generátor rögzítőit. Használja a következő méretű csavarbehajtó fejet: 13. Használjon nyomatékkulcsot. Húzza meg 10 Nm nyomatékkal.

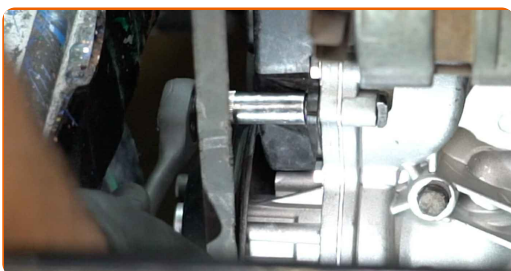


**33** Húzza meg a vízpumpa-ékszíjtárcsa rögzítőjét. Használjon H6-as imbuszkulcsot. Használjon nyomatékkulcsot. Húzza meg 9 Nm nyomatékkal.



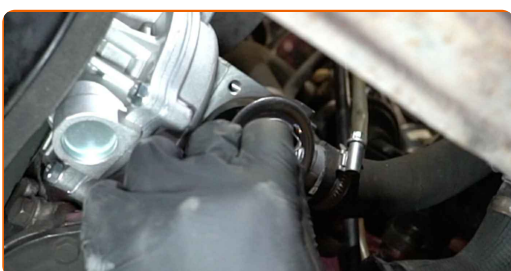
34

Csavarja be a vízpumpa házának rögzítőelemeit. Használja a következő méretű csavarbehajtó fejet: 10. Használjon racsnis kulcsot.



35

Szerelje be a hőfokszabályozót.

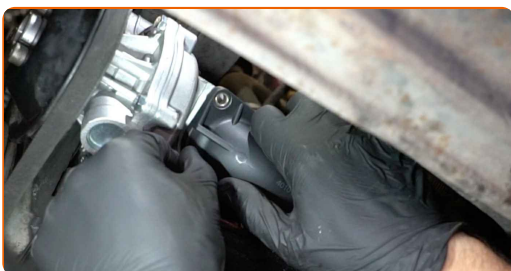


### Az AUTODOC javasolja:

- Cseré: vízpumpa – VW Jetta II (19E, 1G2, 165). Ne fejtessen ki túlságosan nagy erőt a beszerelés során. Ez megrongálhatja az alkatrészt.

36

Szerelje be a hőfokszabályozó házát.



- 37** Húzza meg a termosztátház rögzítéseit. Használja a következő méretű csavarbehajtó fejet: 10. Használjon nyomatékkulcsot. Húzza meg 13 Nm nyomatékkal.



- 38** Csatlakoztassa a hűtőfolyadék-tömlőt.



- 39** Rögzítse a hűtőfolyadék-tömlő bilincset. Használja a következő méretű csavarbehajtó fejet: 7. Használjon racsnis kulcsot.



- 40** Távolítsa el a hűtőfolyadék-tartály kupakját.

- 41** Helyezze be a tölcserét.



42

Töltsön hűtőfolyadékot a hűtőfolyadék tartályba.



Csere: vízpumpa – VW Jetta II (19E, 1G2, 165). A szakemberek ajánlják:

- Csak gyártó által ajánlott hűtőfolyadékot használja.
- A hűtőfolyadék szintjének a MAX jelölésnél kell lennie.
- Várjon, amíg a levegő távozik a rendszerből.

43

Járassa pár percig a motort. Ezt azért kell elvégezni, hogy eltávolítsa a maradék levegőt a hűtőrendszerből, és ellenőrizze, hogy az alkatrészek megfelelően működnek-e.

44

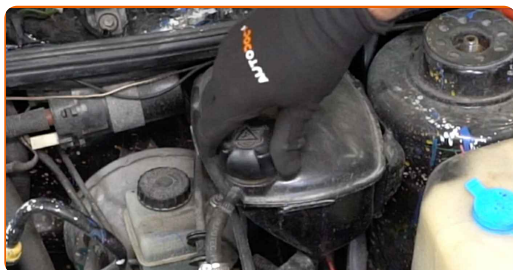
Állítsa le a motort.

45

Helyezze fel a hűtőfolyadék-tartály kupakját.

46

Csavarja fel a hűtőfolyadék-tartály kupakját.



47

Vegye le a sárvédő takarót.

48

Zárja le a motorháztetőt.

**SZÉP MUNKA!** 

**TOVÁBBI ÚTMUTATÓK MEGTEKINTÉSE**



# AUTODOC – KIVÁLÓ MINŐSÉGŰ ÉS MEGFIZETHETŐ AUTÓALKATRÉSZEK ONLINE

**AUTODOC MOBIL APP: NAGYSZERŰ AKCIÓK, MÍG KÉNYELMES VÁSÁROL**



**+ AUTODOC**

GET IT ON  
**Google Play**

Download on the  
**App Store**

**Download**

**ALKATRÉSZEK NAGYSZERŰ VÁLASZTÉKA GÉPKOCSIJÁHOZ**

**VÍZPUMPA: SZÉLES VÁLASZTÉK**

## **JOGNYILATKOZAT:**

A dokumentum csak általános ajánlásokat tartalmaz, melyek hasznosak lehetnek javítási és csereműveletek elvégzésekor. Az AUTODOC nem tehető felelőssé semmilyen, a javítási vagy csereműveletek során, az adott tájékoztatás nem megfelelő alkalmazásából, vagy félreértelmezéséből eredő veszteségért, sérülésért, vagy anyagi károkért.

Az AUTODOC nem tehető felelőssé az útmutatóban található lehetséges hibákért vagy pontatlanságokért. Az adott információk csak tájékoztató jellegűek, és nem helyettesíthetik a szakemberek tanácsait.

Az AUTODOC nem tehető felelőssé a berendezések, eszközök, vagy autóalkatrészek nem megfelelő, vagy veszélyes használatáért. Az AUTODOC határozottan javasolja, hogy elővigyázatosan, a biztonsági előírások betartásával végezzen javítási vagy csereműveleteket. Ne feledje: a gyenge minőségű autóalkatrészek használata nem garantálja a megfelelő szintű közúti biztonságot.

© Copyright 2022 – A weboldal teljes tartalmát, különösen a szövegeket, fényképeket és grafikákat, a szerzői jogra vonatkozó törvények védik. Minden jog, beleértve a másolást, a harmadik felekkel való megosztást, a szerkesztést és a fordítást, az AUTODOC GmbH tulajdona.