

 **AUTODOC CLUB**

Ajtóemelő teleszkóp-  
csere **VW Golf IV Variant**  
**(1J5)** gépkocsin –  
Útmutató

## HASONLÓ OKTATÓVIDEÓK



Ez a videó egy hasonló autóalkatrész cseréjét mutatja egy másik járművön

### Fontos!

Az a csere útmutató a következő gépkocsikhoz használható:

VW Golf IV Variant (1J5) 1.4 16V, VW Golf IV Variant (1J5) 1.6, VW Golf IV Variant (1J5) 2.0, VW Golf IV Variant (1J5) 1.9 SDI, VW Golf IV Variant (1J5) 1.9 TDI, VW Golf IV Variant (1J5) 1.9 TDI 4motion, VW Golf IV Variant (1J5) 2.3 V5, VW Golf IV Variant (1J5) 2.3 V5 4motion, VW Golf IV Variant (1J5) 1.8 4motion, VW Golf IV Variant (1J5) 2.8 V6 4motion, VW Golf IV Variant (1J5) 1.6 16V, VW Golf IV Variant (1J5) 2.0 4motion, VW Golf IV Variant (1J5) 2.0 Bi-Fuel, VW Golf IV Variant (1J5) 1.6 FSI, VW Golf IV Variant (1J5) 1.8 T

A lépések az autó kialakításának függvényében kismértékben eltérhetnek.

Ez az oktatóanyag egy hasonló alkatrészcsere folyamat során készült az következő gépkocsin: VW Golf IV Hatchback (1J1) 1.6

CSERE: AJTÓEMELŐ TELESZKÓP – VW GOLF IV  
VARIANT (1J5). A SZERSZÁMOK, AMELYEKRE  
SZÜKSÉGE LESZ:



- Többcélú zsír
- Lapos Csavarhúzó
- Hidraulikus váltó emelő

[Szerszámok vásárlása](#)

Csere: ajtóemelő teleszkóp – VW Golf IV Variant (1J5). Az AUTODOC szakértői ajánlják:

- A jobb- és baloldali csomagterfedél gázteleszkópokat egyidőben kell kicserélni.
- A csere folyamata a csomagterájtó jobb- és a baloldali gázteleszkópok esetében megegyezik.
- Felhívjuk figyelmét: az autón végzett minden munkát - VW Golf IV Variant (1J5) – leállított motor mellett kell elvégezni.

## A CSERÉT A KÖVETKEZŐ SORRENDEN VÉGEZZE:

1

Nyissa ki a csomagterétet.



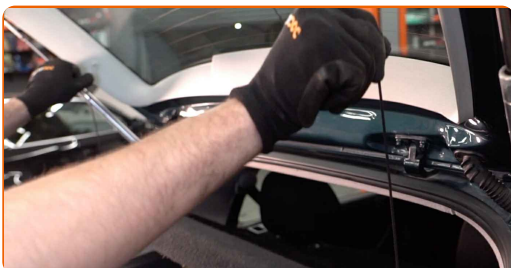
2

Támassza meg a csomagterfedelelet. Használjon hidraulikus emelőt.

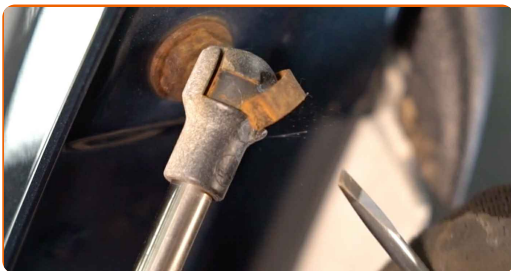


3

Csatlakoztassa le a hátsó polc pántjait.



**4** Oldja ki a gázteleszkópot a csomagterédfedélhez csatlakoztató zégergyűrűt. Használjon lapos csavarhúzó.



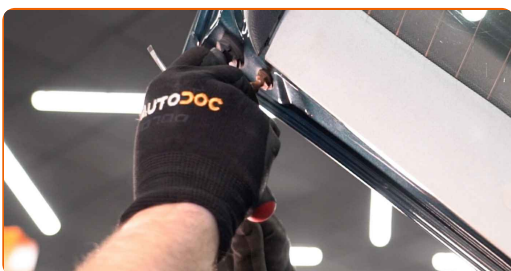
**5** Oldja ki a gázteleszkópot az autó karosszériájához csatlakoztató zégergyűrűt. Használjon lapos csavarhúzó.



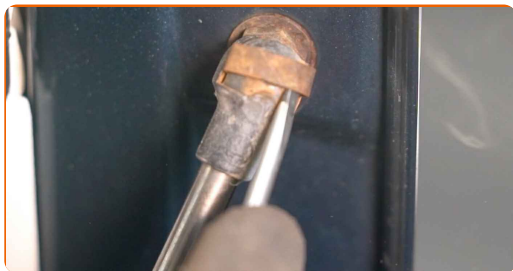
**Csere: ajtóemelő teleszkóp – VW Golf IV Variant (1J5). Tipp:**

- A sérülések elkerülése érdekében a gázteleszkóp kiszérése során tartsa a csomagterédfedelelet.

**6** Távolítsa el a csomagterédfedél gázteleszkópját.



**7** Oldja ki a gázteleszkópot a csomagterfedeélhez csatlakoztató zégergyűrűt. Használjon lapos csavarhúzó.



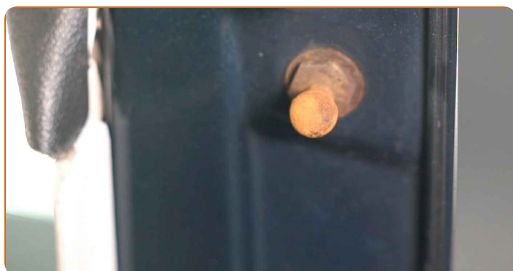
**8** Oldja ki a gázteleszkópot az autó karosszériájához csatlakoztató zégergyűrűt. Használjon lapos csavarhúzó.



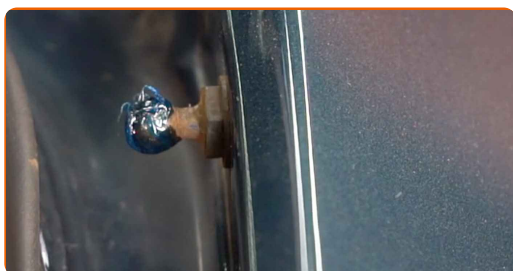
**Csere: ajtóemelő teleszkóp – VW Golf IV Variant (1J5). Az AUTODOC szakértői ajánlják:**

- A sérülések elkerülése érdekében a gázteleszkóp kiszerelese során tartsa a csomagterfedelet.

**9** Távolítsa el a csomagterfedeél gázteleszkópját.



- 10** Tegyen kenőanyagot az autó csomagtár teleszkóp rögzítőire. Használjon többcélú zsírt. Használjon lapos csavarhúzózt.



- 11** Szerelje be az új csomagterfedél gázteleszkópot.



**Csere: ajtóemelő teleszkóp – VW Golf IV Variant (1J5). A szakemberek ajánlják:**

- A sérülések elkerülése érdekében a gázteleszkóp beszerelése során tartsa a csomagterfedelet.

- 12** Rögzítse a gázteleszkópot a csomagterfedélhez csatlakoztató zégergyűrűt.

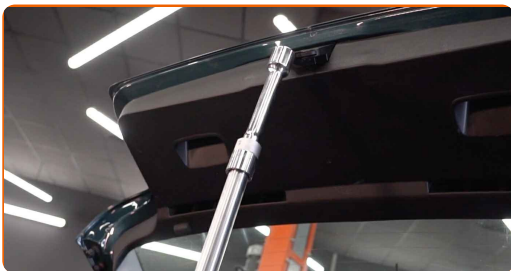


- 13** Rögzítse a gázteleszkópot az autó karosszériájához csatlakoztató zégergyűrűt.



14

Távolítsa el a hidraulikus emelőt.

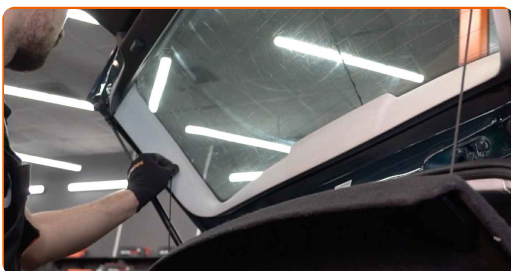


### Az AUTODOC javasolja:

- Cserre: ajtóemelő teleszkóp – VW Golf IV Variant (1J5). Lassan engedje le a hidraulikus emelőt, rázkódások nélkül, hogy ne rongálja meg a szerelvényeket és szerkezeteket.

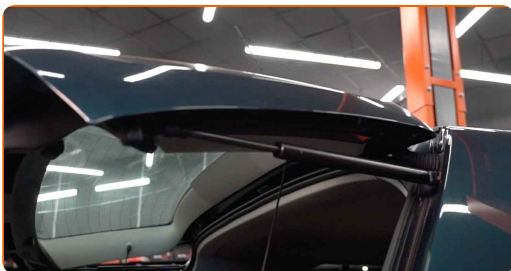
15

Csatlakoztassa a hátsó polc pántjait.



16

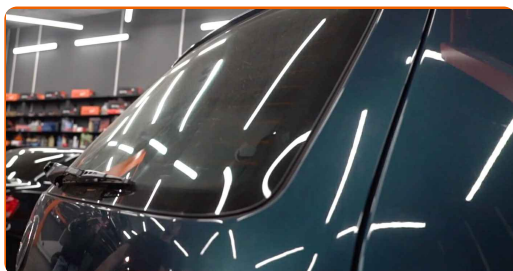
A beszerelést követően ellenőrizze a csomagterfedél gázteleszkóp működését.





17

Zárja le a csomagteretöt.



**SZÉP MUNKA!** 

**TOVÁBBI ÚTMUTATÓK MEGTEKINTÉSE**

# AUTODOC – KIVÁLÓ MINŐSÉGŰ ÉS MEGFIZETHETŐ AUTÓALKATRÉSZEK ONLINE

**AUTODOC MOBIL APP: NAGYSZERŰ AKCIÓK, MÍG KÉNYELMES VÁSÁROL**



**AUTODOC**

GET IT ON  
**Google Play**

Download on the  
**App Store**

**Download**

**ALKATRÉSZEK NAGYSZERŰ VÁLASZTÉKA GÉPKOCSIJÁHOZ**

**AJTÓEMELŐ TELESZKÓP: SZÉLES VÁLASZTÉK**

## **JOGNYILATKOZAT:**

A dokumentum csak általános ajánlásokat tartalmaz, melyek hasznosak lehetnek javítási és csereműveletek elvégzésekor. Az AUTODOC nem tehető felelőssé semmilyen, a javítási vagy csereműveletek során, az adott tájékoztatás nem megfelelő alkalmazásából, vagy félreértelmezéséből eredő veszteségért, sérülésért, vagy anyagi károkért.

Az AUTODOC nem tehető felelőssé az útmutatóban található lehetséges hibákért vagy pontatlanságokért. Az adott információk csak tájékoztató jellegűek, és nem helyettesíthetik a szakemberek tanácsait.

Az AUTODOC nem tehető felelőssé a berendezések, eszközök, vagy autóalkatrészek nem megfelelő, vagy veszélyes használatáért. Az AUTODOC határozottan javasolja, hogy elővigyázatosan, a biztonsági előírások betartásával végezzen javítási vagy csereműveleteket. Ne feledje: a gyenge minőségű autóalkatrészek használata nem garantálja a megfelelő szintű közúti biztonságot.

© Copyright 2022 – A weboldal teljes tartalmát, különösen a szövegeket, fényképeket és grafikákat, a szerzői jogra vonatkozó törvények védik. Minden jog, beleértve a másolást, a harmadik felekkel való megosztást, a szerkesztést és a fordítást, az AUTODOC GmbH tulajdona.