

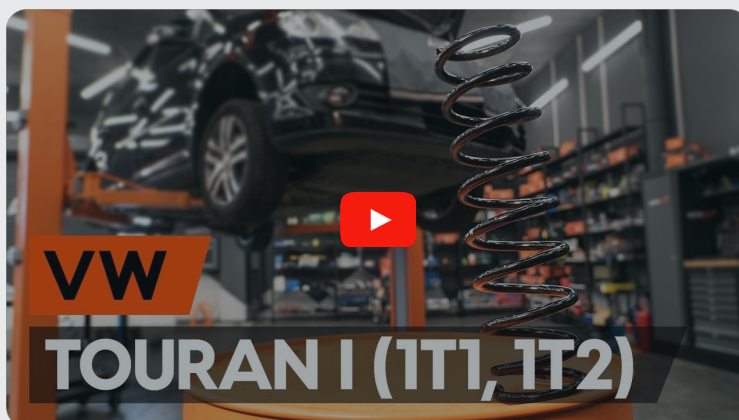


Hátsó futómű rugó-csere

**VW Eos (1F7, 1F8)**

gépkocsin – Útmutató

## HASONLÓ OKTATÓVIDEÓK



Ez a videó egy hasonló autóalkatrész cseréjét mutatja egy másik járművön

**i Fontos!**

Az a csere útmutató a következő gépkocsikhoz használható:

VW Eos (1F7, 1F8) 2.0 TDI, VW Eos (1F7, 1F8) 1.6 FSI, VW Eos (1F7, 1F8) 2.0 FSI, VW Eos (1F7, 1F8) 2.0 TFSI, VW Eos (1F7, 1F8) 1.4 TSI, VW Eos (1F7, 1F8) 2.0 TSI, VW Eos (1F7, 1F8) 2.0 TDI 16V

A lépések az autó kialakításának függvényében kismértékben eltérhetnek.

Ez az oktatóanyag egy hasonló alkatrészcsere folyamat során készült az következő gépkocsin: VW TOURAN (1T1, 1T2) 2.0 TDI

**CSERE: FUTÓMŰ RUGÓ – VW EOS (1F7, 1F8). A SZÜKSÉGES SZERSZÁMOKAT TARTALMAZÓ LISTA:**



- Drótkefe
- WD-40 spray
- Féktisztító
- Réz zsír
- Kombinált kulcs №18
- 18 számú csavarbehajtó bit
- Kerék dugókulcs készlet №17
- Racsnis kulcs
- Nyomatékkulcs
- Kalapács
- Feszítővas
- Hidraulikus váltó emelő
- Kerék

**Szerszámok vásárlása**

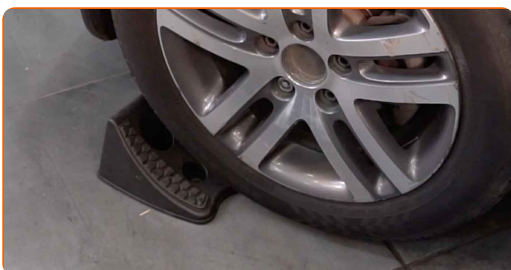
Csere: futómű rugó – VW Eos (1F7, 1F8). Az AUTODOC szakértői ajánlják:

- A hátsó felfüggesztésen található mindkét tekercsrugót egyidőben kell kicserélni.
- A csere folyamata a hátsó tengelyen lévő jobb és a baloldali tekercsrugó esetében megegyezik.
- Minden munkát leállított motor mellett kell végezni.

## CSERE: FUTÓMŰ RUGÓ – VW EOS (1F7, 1F8). ALKALMAZZA A KÖVETKEZŐ ELJÁRÁST:

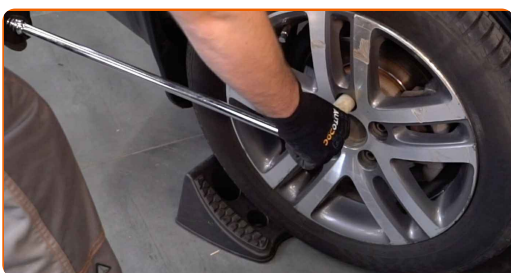
1

Rögzítse kerék éekkel a kerekeket.



2

Lazítsa meg a kerékrögzítő csavarokat. Használja a következő kerék dugókulcsot: 17.



3

Emelje el az autó hátulját, és rögzítse alátámasztással.

4

Csavarja ki a kerécsavarokat.



### Az AUTODOC javasolja:

- Fontos! A sérülések elkerülése érdekében a rögzítőcsavarok kicsavarása során tartsa a kereket. VW Eos (1F7, 1F8)

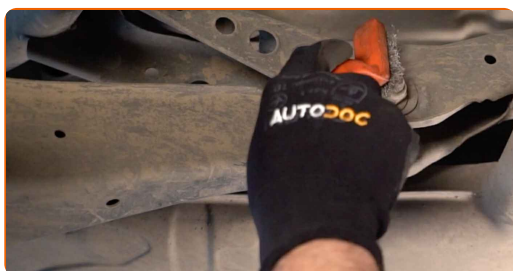
5

Vegye le a kereket.



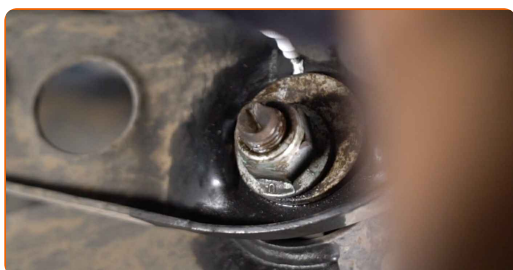
6

Tisztítsa meg a kar minden csatlakozását. Használjon drótkéfé. Használjon WD-40 spray-t.

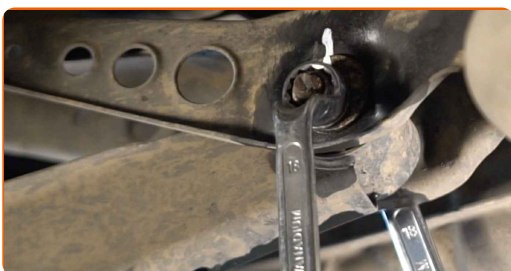


7

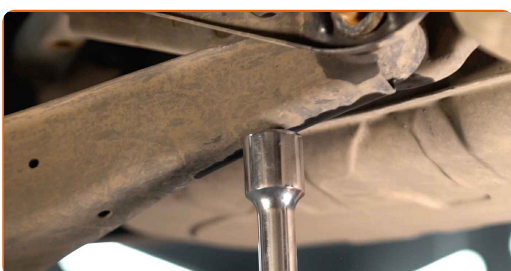
Tegyen jelölést a kerékdőlést beállító csavarra.



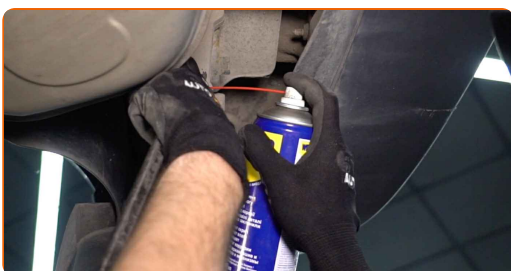
- 8** Csavarja ki a lengőkar rögzítését a rudazatból. Használja a következő méretű kombinált kulcsot: 18. Használja a következő méretű csavarbehajtó fejet: 18. Használjon racsnis kulcsot.



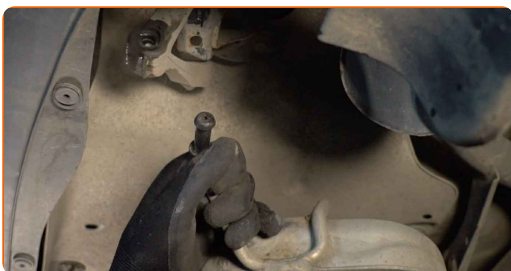
- 9** Támassza meg a lengőkart. Használjon hidraulikus emelőt.



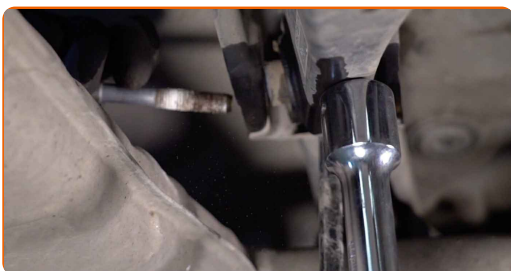
- 10** Tisztítsa meg a kipufogórendszer rögzítőjét. Használjon WD-40 spray-t.



- 11** Távolítsa el a kipufogórendszer rögzítőjét. Használjon feszítővasat.

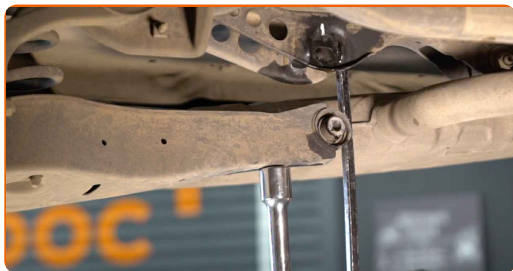


- 12** Távolítsa el a rögzítőcsavart. Használjon feszítővasat. Használjon kalapácsot.



13

Vegye ki a konzolt a lengőkar alól.

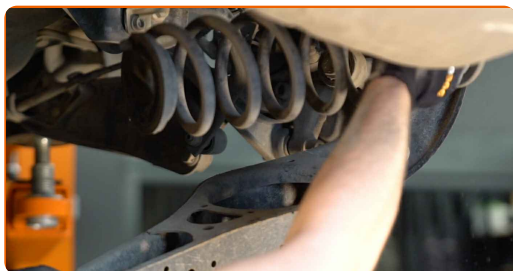


### Az AUTODOC javasolja:

- Cserre: futómű rugó – VW Eos (1F7, 1F8). Lassan engedje le a hidraulikus emelőt, rázkódások nélkül, hogy ne rongálja meg a szerelvényeket és szerkezeteket.

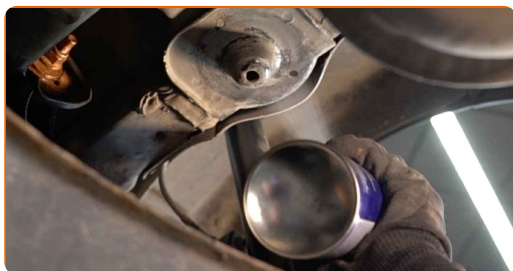
14

Vegye ki a rugót.



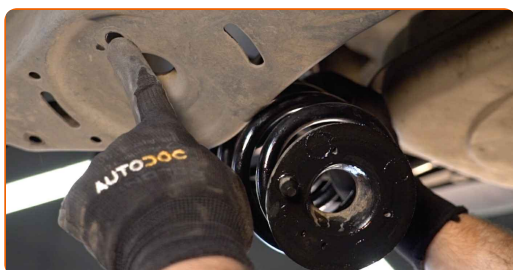
15

Tisztítsa meg a tekercsrugó beszerelési helyét. Használjon drótkéfért. Használjon WD-40 spray-t.

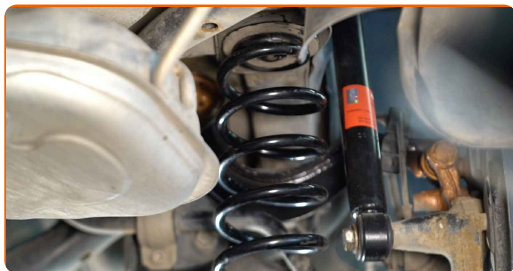


16

Szerelje fel az gumi távtartót az új futómű rugóra.



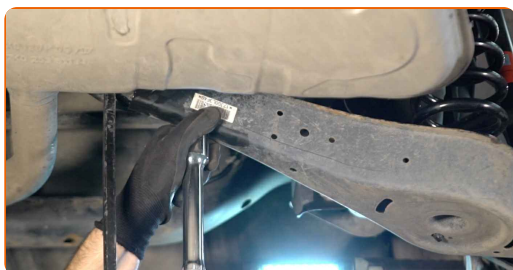
**17** Szerelje fel a tekercsrugót a gumitámaszokkal együtt a beszerelési helyére.



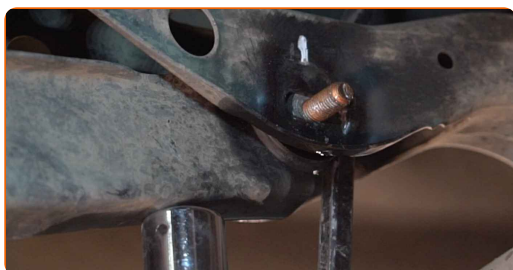
**18** Tisztítsa meg a beszerelési helyet, valamint a lengőkar menetét. Használjon drótkéfért. Használjon WD-40 spray-t.



**19** Támassza meg a lengőkart. Használjon hidraulikus emelőt.



**20** Szerelje be a rögzítőcsavart.

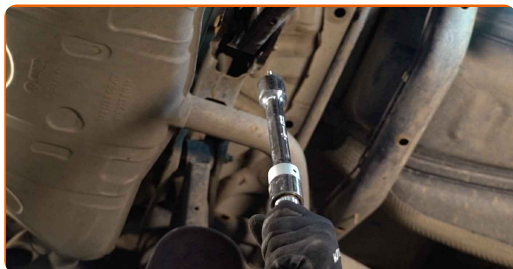


**Csere: futómű rugó – VW Eos (1F7, 1F8). A szakemberek ajánlják:**

- Igazítsa az állítócsavart a jelölésnek megfelelő helyzetbe.



21 Vegye ki a konzolt a lengőkar alól.



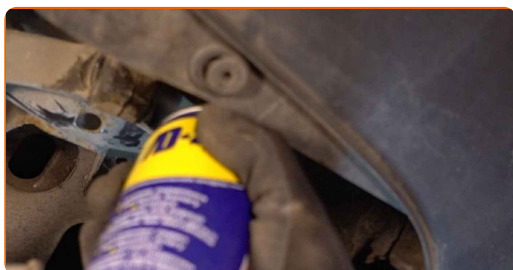
### Az AUTODOC javasolja:

- Cseré: futómű rugó – VW Eos (1F7, 1F8). Lassan engedje le a hidraulikus emelőt, rázkódások nélkül, hogy ne rongálja meg a szerelvényeket és szerkezeteket.

22 Húzza meg a lengőkart a hátsó segédkerethez csatlakoztató rögzítőt. Használja a következő méretű kombinált kulcsot: 18. Használja a következő méretű csavarbehajtó fejet: 18. Használjon nyomatékkulcsot. Húzza meg 95 Nm nyomatékkal.



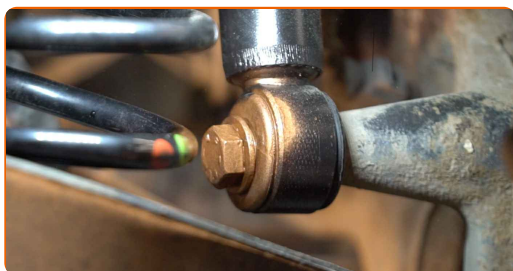
23 Tisztítsa meg a kipufogórendszer rögzítőjét. Használjon WD-40 spray-t.



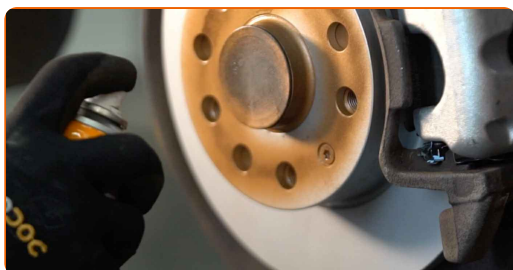
**24** Szerelje fel a kipufogórendszer rögzítőjét.



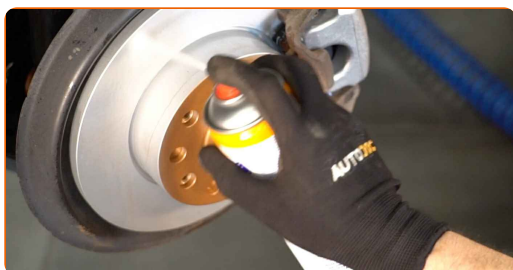
**25** Tisztítsa meg a karon lévő összes csuklót. Rézszírt használjon.



**26** Kenje meg a felületet, ahol a féktárcsa a keréktárcsával érintkezik. Rézszírt használjon.



**27** Tisztítsa meg a féktárcsa felületét. Használjon féktisztítót.



**Az AUTODOC javasolja:**

- Cseré: futómű rugó – VW Eos (1F7, 1F8). A spray alkalmazását követően várjon néhány percet.

28

Szerelje fel a kereket.

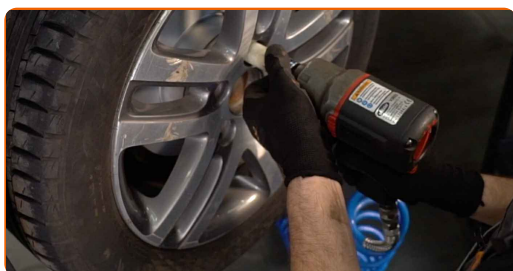


### Az AUTODOC javasolja:

- **Figyelem!** A sérülések elkerülése érdekében a csavarok becsavarásánál tartsa a kereket az autón. VW Eos (1F7, 1F8)

29

Csavarja be a kerékcsavarokat. Használja a következő kerék dugókulcsot: 17.



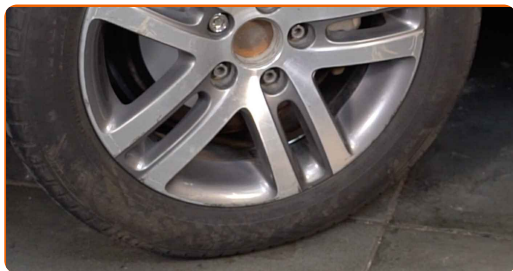
30

Engedje le az autót, és átlósan húzza meg a kerékanyákat. Használjon nyomatékkulcsot. Húzza meg 120 Nm nyomatékkal.



31

Távolítsa el az emelőt és a kerék ékeket.



**SZÉP MUNKA!** 

**TOVÁBBI ÚTMUTATÓK MEGTEKINTÉSE**

# AUTODOC – KIVÁLÓ MINŐSÉGŰ ÉS MEGFIZETHETŐ AUTÓALKATRÉSZEK ONLINE

**AUTODOC MOBIL APP: NAGYSZERŰ AKCIÓK, MÍG KÉNYELMES VÁSÁROL**



**+ AUTODOC**

GET IT ON  
**Google Play**

Download on the  
**App Store**

**Download**

**ALKATRÉSZEK NAGYSZERŰ VÁLASZTÉKA GÉPKOCSIJÁHOZ**

**FUTÓMŰ RUGÓ: SZÉLES VÁLASZTÉK**

## **i JOGNYILATKOZAT:**

A dokumentum csak általános ajánlásokat tartalmaz, melyek hasznosak lehetnek javítási és csereműveletek elvégzésekor. Az AUTODOC nem tehető felelőssé semmilyen, a javítási vagy csereműveletek során, az adott tájékoztatás nem megfelelő alkalmazásából, vagy félreértelmezéséből eredő veszteségért, sérülésért, vagy anyagi károkért.

Az AUTODOC nem tehető felelőssé az útmutatóban található lehetséges hibákért vagy pontatlanságokért. Az adott információk csak tájékoztató jellegűek, és nem helyettesíthetik a szakemberek tanácsait.

Az AUTODOC nem tehető felelőssé a berendezések, eszközök, vagy autóalkatrészek nem megfelelő, vagy veszélyes használatáért. Az AUTODOC határozottan javasolja, hogy elővigyázatosan, a biztonsági előírások betartásával végezzen javítási vagy csereműveleteket. Ne feledje: a gyenge minőségű autóalkatrészek használata nem garantálja a megfelelő szintű közúti biztonságot.

© Copyright 2023 – A weboldal teljes tartalmát, különösen a szövegeket, fényképeket és grafikákat, a szerzői jogra vonatkozó törvények védik. Minden jog, beleértve a másolást, a harmadik felekkel való megosztást, a szerkesztést és a fordítást, az AUTODOC SE tulajdona.