



Elülső ABS jeladó-csere  
**VW Crafter Platós**  
**teherautó/Alváz (SZ)**  
gépkocsin – Útmutató

## HASONLÓ OKTATÓVIDEÓK



Ez a videó egy hasonló autóalkatrész cseréjét mutatja egy másik járművön

** Fontos!**

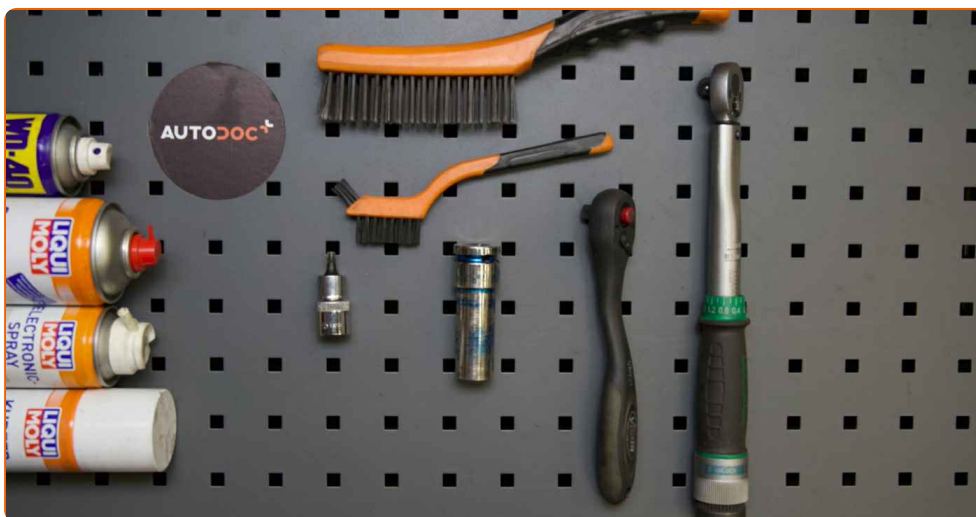
Az a csere útmutató a következő gépkocsikhoz használható:

VW Crafter Platós teherautó/Alváz (SZ) 2.0 TDI, VW Crafter Platós teherautó/Alváz (SZ) 2.0 TDI RWD, VW Crafter Platós teherautó/Alváz (SZ) 2.0 TDI 4motion

A lépések az autó kialakításának függvényében kismértékben eltérhetnek.

Ez az oktatóanyag egy hasonló alkatrészcsere folyamat során készült az következő gépkocsin: VW Passat B7 Sedan (362) 2.0 TDI

**CSERE: ABS JELADÓ – VW CRAFTER PLATÓS  
TEHERAUTÓ/ALVÁZ (SZ). A SZÜKSÉGES  
SZERSZÁMOKAT TARTALMAZÓ LISTA:**



- Drótkefe
- Nylon tisztító kefe
- WD-40 spray
- Féktisztító
- Kontakt tisztító spray
- Többcélú zsír
- Réz zsír
- Nyomatékkulcs
- Imbuszkulcs bit h5-as
- Kerék dugókulcs készlet №17
- Racsnis kulcs
- Lapos csavarhúzó
- Kerékék

**Szerszámok vásárlása**

Csere: ABS jeladó – VW Crafter Platós teherautó/Alváz (SZ). Az AUTODOC szakértői ajánlják:

- Minden munkát leállított motor mellett kell végezni.

## CSERE: ABS JELADÓ – VW CRAFTER PLATÓS TEHERAUTÓ/ALVÁZ (SZ). ALKALMAZZA A KÖVETKEZŐ ELJÁRÁST:

**1** Rögzítse kerék éekkel a kerekeket.

**2** Lazítsa meg a kerékrögzítő csavarokat. Használja a következő kerék dugókulcsot: 17.



**3** Emelje el az autó elejét, és rögzítse alátámasztással.

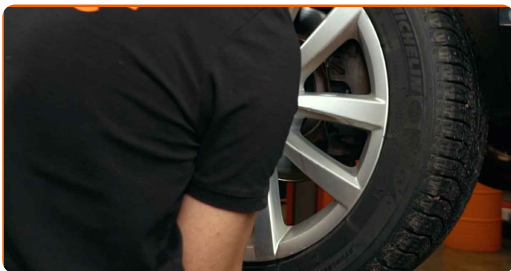
**4** Csavarja ki a kerécsavarokat.



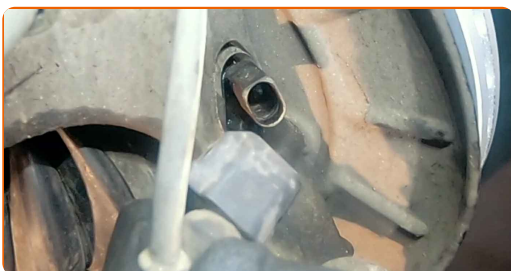
Az AUTODOC javasolja:

- Figyelem! A sérülések elkerülése érdekében a rögzítőcsavarok kicsavarása során tartsa a kereket. VW Crafter Platós teherautó/Alváz (SZ)

**5** Vegye le a kereket.



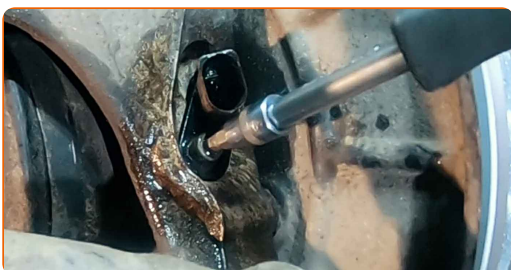
**6** Távolítsa el az ABS jeladó csatlakozóját.



**7** Tisztítsa meg az ABS jeladó rögzítőjét. Használjon drótkéfé. Használjon WD-40 spray-t.



**8** Csavarja ki az ABS jeladó rögzítőjét. Használjon H5-as imbuszkulcsot. Használjon racsnis kulcsot.

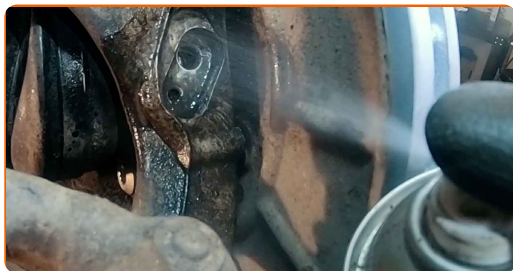


**9** Csatlakoztassa le az ABS érzékelőt.



10

Tisztítsa meg az ABS jeladó beszerelési helyét. Használjon drótkefét. Használjon WD-40 spray-t.



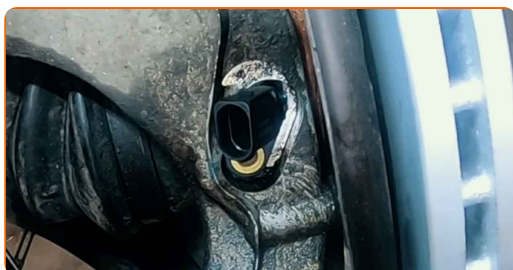
11

Tegyen kenőanyagot az ABS jeladó rögzítőjére. Használjon többcélú zsírt. Használjon lapos csavarhúzó.



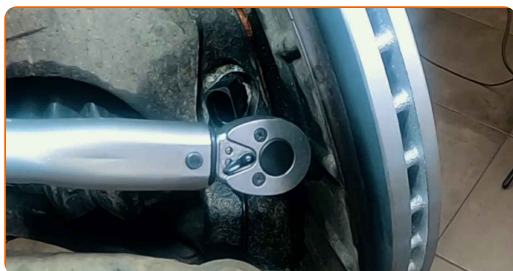
12

Csatlakoztassa az ABS jeladót.

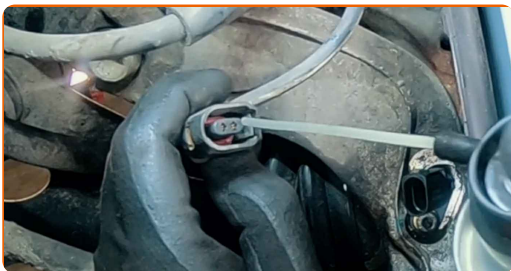


13

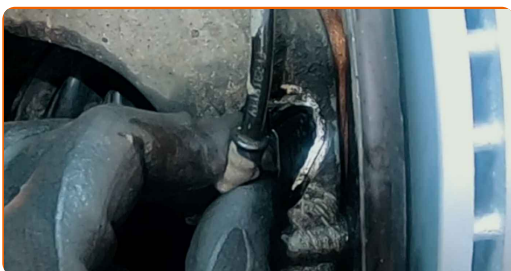
Húzza meg az ABS jeladót a tengelycsonkkal összekötő rögzítőt. Használjon H5-as imbuszkulcsot. Használjon nyomatékkulcsot. Húzza meg 7 Nm nyomatékkal.



**14** Tegyen kenőanyagot az ABS érzékelő csatlakozójára. Használjon nejlontisztítókefét. Használjon szilikonzsírt.



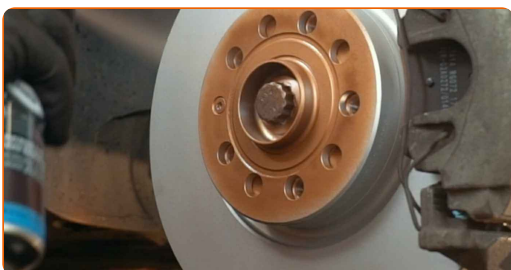
**15** Csatlakoztassa az ABS jeladó csatlakozóját.



**16** Tisztítsa meg a kerékabroncs beszerelési helyét. Használjon drótkefét.

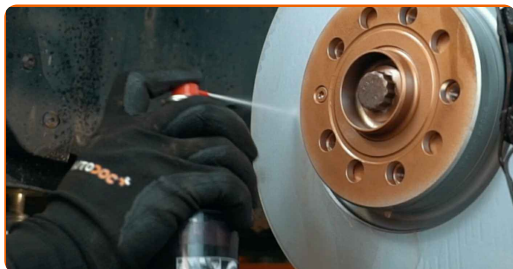


**17** Kenje meg a felületet, ahol a féktárcsa a keréktárcsával érintkezik. Rézszírt használjon.



18

Tisztítsa meg a féktárcsa felületét. Használjon féktisztítót.



### Az AUTODOC javasolja:

- Csere: ABS jeladó – VW Crafter Platós teherautó/Alváz (SZ). A spray alkalmazását követően várjon néhány percet.

19

Szerelje fel a kereket.

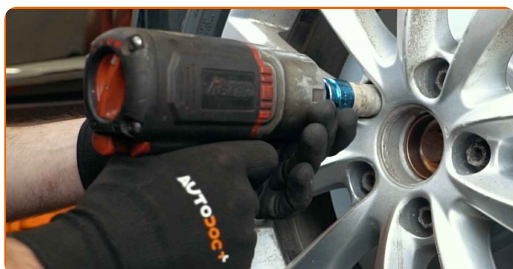


### Az AUTODOC javasolja:

- Figyelem! A sérülések elkerülése érdekében a csavarok becsavarásánál tartsa a kereket az autón. VW Crafter Platós teherautó/Alváz (SZ)

20

Csavarja be a kerékcsavarokat. Használja a következő kerék dugókulcsot: 17.





21

Engedje le az autót, és átlósan húzza meg a kerékanyákat. Használja a következő kerék dugókulcsot: 17. Használjon nyomatékkulcsot. Húzza meg 120 Nm nyomatékkal.

22

Távolítsa el az emelőt és a kerék ékeket.



**SZÉP MUNKA!** 

**TOVÁBBI ÚTMUTATÓK MEGTEKINTÉSE**

# AUTODOC – KIVÁLÓ MINŐSÉGŰ ÉS MEGFIZETHETŐ AUTÓALKATRÉSZEK ONLINE

**AUTODOC MOBIL APP: NAGYSZERŰ AKCIÓK, MÍG KÉNYELMES VÁSÁROL**



**+ AUTODOC**

GET IT ON  
**Google Play**

Download on the  
**App Store**

**Download**

**ALKATRÉSZEK NAGYSZERŰ VÁLASZTÉKA GÉPKOCSIJÁHOZ**

**ABS JELADÓ: SZÉLES VÁLASZTÉK**

## **JOGNYILATKOZAT:**

A dokumentum csak általános ajánlásokat tartalmaz, melyek hasznosak lehetnek javítási és csereműveletek elvégzésekor. Az AUTODOC nem tehető felelőssé semmilyen, a javítási vagy csereműveletek során, az adott tájékoztatás nem megfelelő alkalmazásából, vagy félreértelmezéséből eredő veszteségért, sérülésért, vagy anyagi károkért.

Az AUTODOC nem tehető felelőssé az útmutatóban található lehetséges hibákért vagy pontatlanságokért. Az adott információk csak tájékoztató jellegűek, és nem helyettesíthetik a szakemberek tanácsait.

Az AUTODOC nem tehető felelőssé a berendezések, eszközök, vagy autóalkatrészek nem megfelelő, vagy veszélyes használatáért. Az AUTODOC határozottan javasolja, hogy elővigyázatosan, a biztonsági előírások betartásával végezzen javítási vagy csereműveleteket. Ne feledje: a gyenge minőségű autóalkatrészek használata nem garantálja a megfelelő szintű közúti biztonságot.

© Copyright 2021 – A weboldal teljes tartalmát, különösen a szövegeket, fényképeket és grafikákat, a szerzői jogra vonatkozó törvények védik. Minden jog, beleértve a másolást, a harmadik felekkel való megosztást, a szerkesztést és a fordítást, az AUTODOC GmbH tulajdona.