

 **AUTODOC CLUB**

Motorolaj és szűrők-csere

VW CRAFTER 30-35

Busz (2E_) gépkocsin –

Útmutató

HASONLÓ OKTATÓVIDEÓK



Ez a videó egy hasonló autóalkatrész cseréjét mutatja egy másik járművön

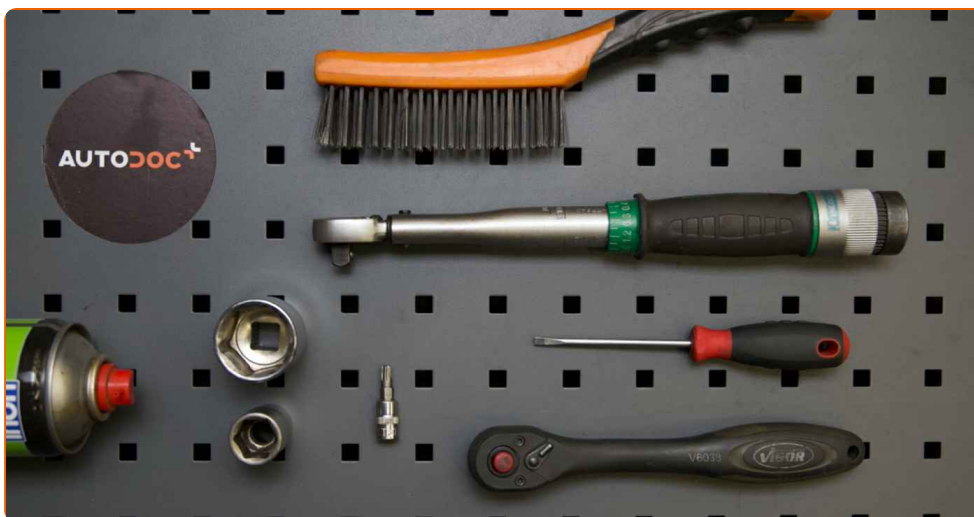
Fontos!

Az a csere útmutató a következő gépkocsikhoz használható:
VW CRAFTER 30-35 Busz (2E_) 2.0 TDI, VW CRAFTER 30-35 Busz (2E_) 2.0 TDI
4motion

A lépések az autó kialakításának függvényében kismértékben eltérhetnek.

Ez az oktatóanyag egy hasonló alkatrészcsere folyamat során készült az következő gépkocsin: VW Passat Sedan (362) 2.0 TDI

CSERE: MOTORLAJ ÉS SZŰRŐK – VW CRAFTER 30-35 BUSZ (2E_). A SZERSZÁMOK, AMELYEKRE SZÜKSÉGE LEHET:



- Drótkefe
- Univerzális tisztítóspray
- Nyomatékkulcs
- 19 számú csavarbehajtó bit
- 30 számú csavarbehajtó bit
- Torx vég T30
- Racsnis kulcs
- Lapos csavarhúzó
- Tölcsér
- Olajleeresztő tálca
- Sárvédő takaró

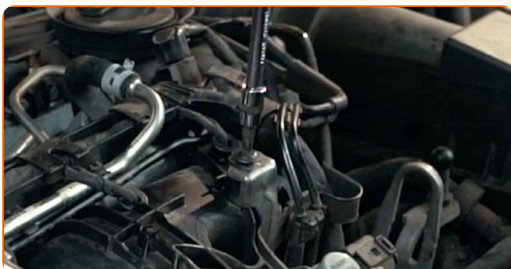
Szerszámok vásárlása

Csere: motorolaj és szűrők – VW CRAFTER 30-35 Busz (2E_). Típek az AUTODOC-tól:

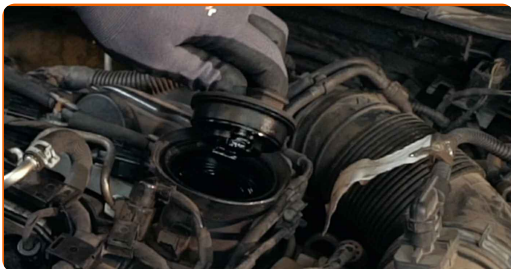
- Az olajszűrőt minden alkalommal cserélje ki, amikor motorolajat cserél.
- Viseljen kesztyűt, hogy ne kerüljön a kezére forró folyadék.
- Felhívjuk figyelmét: az autón végzett minden munkát - VW CRAFTER 30-35 Busz (2E_) – leállított motor mellett kell elvégezni.

A CSERÉT A KÖVETKEZŐ SORRENDEN VÉGEZZE:

- 1 Nyissa fel a motorháztetőt.
- 2 Használjon sárvédő takarót, hogy megakadályozza a festék és a műanyag részek sérülését.
- 3 Csavarja ki a motorcsövek tartóját. Használja a következő torx kulcsot: T30. Használjon racsnis kulcsot.



- 4 Csavarja ki az olajszűrő csavart.



5 Húzza fel az olaj-nívópálcát.



6 Tisztítsa meg az olajszűrő ház kupakját. Használjon univerzális tisztítósprayt.



7 Csavarozza ki a szűrőház fedelet a régi szűrőbetéttel együtt. Használja a következő méretű csavarbehajtó fejet: 30. Használjon racsnis kulcsot.



8 Készítsen elő egy tartályt a régi olajszűrőnek.



9 Helyezze a régi olajszűrőt a tartályba.



10 Emelje fel az autót egy emelővel, vagy álljon a szerelőknára.

Csere: motorolaj és szűrők – VW CRAFTER 30-35 Busz (2E_). A szakemberek ajánlják:

- Az autónak vízszintesben kell lennie, ha ferdén áll, a leeresztő csapnak a legmélyebb ponton kell lennie.
- Minden munkát leállított motor mellett kell végezni.

11 Helyezzen egy legalább 5 literes olajtartályt az olajlevezető nyílás alá.



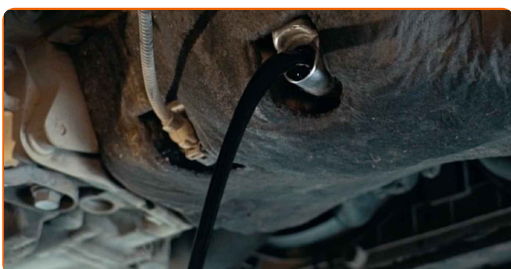
12 Tisztítsa meg az olajteknő leeresztő nyílás területét. Használjon drótkéfért. Használjon univerzális tisztítósprayt.



- 13** Csavarozza ki a leeresztő dugót. Használja a következő méretű csavarbehajtó fejet: 19. Használjon racsnis kulcsot.



- 14** Eressze le a használt olajat.



Az AUTODOC javasolja:

- Vigyázat! Az olaj forró lehet.
- Várjon addig, amíg az olaj teljesen kiürült a leeresztő nyílásból.

- 15** Csatlakoztassa le az olajsűrűt a szűrőfedélről.



- 16** Távolítsa el a régi tömítőgyűrűket a szűrőfedélből. Használjon lapos csavarhúzó.



17 Tisztítsa meg az olajsűrő helyét. Használjon univerzális tisztítósprayt.



18 Szerelje be az új tömítőgyűrűket , és az új olajsűrőt a helyére a szűrőfedélre.



Figyelem!

- Ellenőrizze a szűrő megfelelő behelyezését. Ne cserélje fel az alkatrész oldalait.

19 Kenje meg az új szűrő gumitömítését egy kis friss olajjal.

20 Szerelje fel az új olajsűrő ház fedelelet és rögzítse.

21 Tisztítsa meg az olajteknő leeresztő nyílás területét.



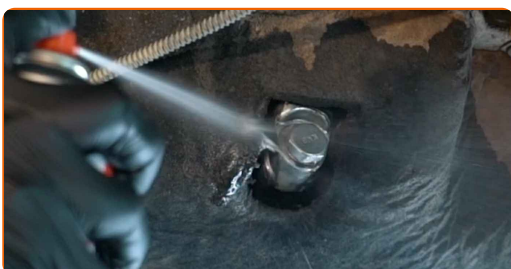
22

Csavarja be az új leeresztő csavart, és húzza meg. Használja a következő méretű csavarbehajtó fejet: 19. Használjon nyomatékkulcsot. Húzza meg 28 Nm nyomatékkal.



23

Tisztítsa meg az olajteknő leeresztő nyílás területét. Használjon univerzális tisztítósprayt.

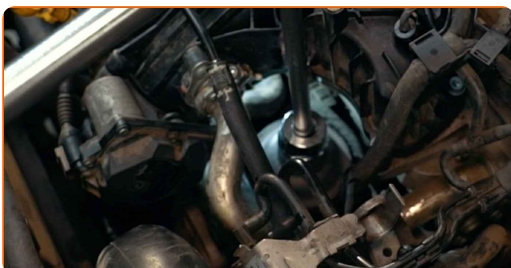


24

Engedje le az autót.

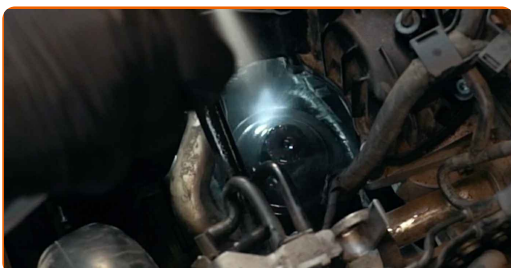
25

Csavarja vissza a kupakot. Használja a következő méretű csavarbehajtó fejet: 30. Használjon nyomatékkulcsot. Húzza meg 25 Nm nyomatékkal.



26

Tisztítsa meg az olajsűrő ház kupakját. Használjon univerzális tisztítósprayt.



27

Csavarja be a motorcsövek tartóját. Használja a következő torx kulcsot: T30. Használjon racsnis kulcsot.



28

Vegye le az olajszűrő kupakot.



29

Helyezze be a tölcseért.



30

Öntsön új olajat a motorba az autógyártó által ajánlott mennyiségben.

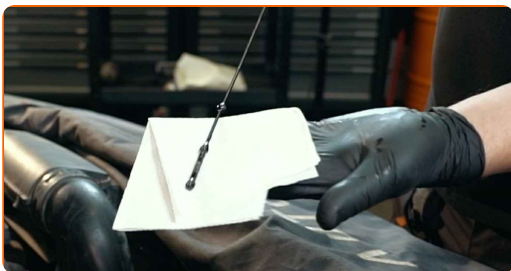


Csere: motorolaj és szűrők – VW CRAFTER 30-35 Busz (2E_). Az AUTODOC szakértői ajánlják:

- A gyártó ajánlásának megfelelő olajat használja.

31

Ellenőrizze az olajsintet a nivópálca segítségével. Töltsön még be olajat, ha szükséges.



Figyelem!

- Az olajsintnek a „Min” és „Max” jelölések között kell lennie.

32

Szerelje fel az olajszűrő kupakot.



33 Húzza meg az olajbeöntő kupakot.



34 Járassa pár percig a motort.

35 Miután az olajnyomás figyelmeztető jelzés kialszik, állítsa le a motort.

36 Állítsa le a motort, majd 5 perc múlva ellenőrizze az olajszintet nívópálcával, és töltsön még be olajat, ha szükséges.



Figyelem!

- Az olajszintnek a „Min” és „Max” jelölések között kell lennie.
- Győződjön meg arról, hogy az olajbeöntő kupak megfelelően meg van húzva.
- Ellenőrizze a leeresztő nyílás menetes csavarját és az olajszűrő tömítés zártságát. Húzza meg ezeket óvatosan, amennyiben szükséges.

37 Vegye le a sárvédő takarót.

38 Zárja le a motorháztetőt.

Csere: motorolaj és szűrők – VW CRAFTER 30-35 Busz (2E_). Tippek az AUTODOC szakértőtől:

- Ne feledje, hogy az olajnyomás figyelmeztető lámpa, amely a kenési rendszer nem megfelelő nyomását jelzi, a szokásosnál hosszabb ideig lehet bekapcsolva. Néhány másodperccel később az olaj kitölti az összes csatornát, és kialszik a fény.
- A környezetszennyezés elkerülése érdekében a használt olajszűrőt adja le a megfelelő hulladékgyűjtő helyen.

SZÉP MUNKA! 

TOVÁBBI ÚTMUTATÓK MEGTEKINTÉSE

AUTODOC – KIVÁLÓ MINŐSÉGŰ ÉS MEGFIZETHETŐ AUTÓALKATRÉSZEK ONLINE

AUTODOC MOBIL APP: NAGYSZERŰ AKCIÓK, MÍG KÉNYELMES VÁSÁROL



+ AUTODOC

GET IT ON
Google Play

Download on the
App Store

Download

ALKATRÉSZEK NAGYSZERŰ VÁLASZTÉKA GÉPKOCSIJÁHOZ

OLAJSZŰRŐ: SZÉLES VÁLASZTÉK

JOGNYILATKOZAT:

A dokumentum csak általános ajánlásokat tartalmaz, melyek hasznosak lehetnek javítási és csereműveletek elvégzésekor. Az AUTODOC nem tehető felelőssé semmilyen, a javítási vagy csereműveletek során, az adott tájékoztatás nem megfelelő alkalmazásából, vagy félreértelmezéséből eredő veszteségért, sérülésért, vagy anyagi károkért.

Az AUTODOC nem tehető felelőssé az útmutatóban található lehetséges hibákért vagy pontatlanságokért. Az adott információk csak tájékoztató jellegűek, és nem helyettesíthetik a szakemberek tanácsait.

Az AUTODOC nem tehető felelőssé a berendezések, eszközök, vagy autóalkatrészek nem megfelelő, vagy veszélyes használatáért. Az AUTODOC határozottan javasolja, hogy elővigyázatosan, a biztonsági előírások betartásával végezzen javítási vagy csereműveleteket. Ne feledje: a gyenge minőségű autóalkatrészek használata nem garantálja a megfelelő szintű közúti biztonságot.

© Copyright 2022 – A weboldal teljes tartalmát, különösen a szövegeket, fényképeket és grafikákat, a szerzői jogra vonatkozó törvények védik. Minden jog, beleértve a másolást, a harmadik felekkel való megosztást, a szerkesztést és a fordítást, az AUTODOC GmbH tulajdona.