



Féltengely csukló-csere
VW CADDY IV Kombi
(SAB, SAJ) gépkocsin –
Útmutató

HASONLÓ OKTATÓVIDEÓK



Ez a videó egy hasonló autóalkatrész cseréjét mutatja egy másik járművön

Fontos!

Az a csere útmutató a következő gépkocsikhoz használható:

VW CADDY IV Kombi (SAB, SAJ) 1.2 TSI, VW CADDY IV Kombi (SAB, SAJ) 1.6

A lépések az autó kialakításának függvényében kismértékben eltérhetnek.

Ez az oktatóanyag egy hasonló alkatrészcsere folyamat során készült az következő gépkocsin: VW Caddy III Van (2KA, 2KH, 2CA, 2CH) 2.0 SDI

**CSERE: FÉLTENGELY CSUKLÓ – VW CADDY IV KOMBI
(SAB, SAJ). SZÜKSÉGES SZERSZÁMOK:**



- Drótkefe
- WD-40 spray
- Univerzális tisztítóspray
- Féktisztító
- Réz zsír
- Nyomatékkulcs
- 16 számú csavarbehajtó bit
- 19 számú csavarbehajtó bit
- 27 számú csavarbehajtó bit
- Kerék dugókulcs készlet №17
- Racsnis kulcs
- Menetfúró hajtóvas
- Csapágy, persely ki- és beütő készlet
- Lapos csavarhúzó
- Clic-R fogó (féltengely bilincs fogó)
- Kalapács
- Homokinetikus féltengelycsukló-lehúzó
- Feszítővas
- Hidraulikus váltó emelő
- Kerékék

Szerszámok vásárlása

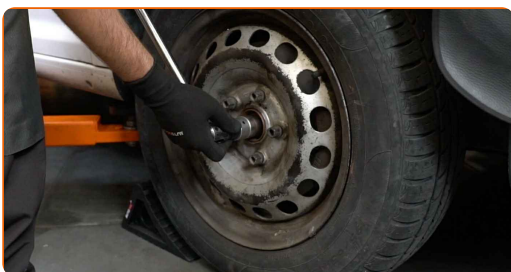
Csere: féltengely csukló – VW CADDY IV Kombi (SAB, SAJ). Tippek az AUTODOC-tól:

- A homokinetikus féltengelycsukló cseréjének eljárása azonos a bal és a jobb CV tengely esetében.
- A CV tengely homokinetikus féltengelycsuklóit párban cserélje.
- Felhívjuk figyelmét: az autón végzett minden munkát - VW CADDY IV Kombi (SAB, SAJ) – leállított motor mellett kell elvégezni.

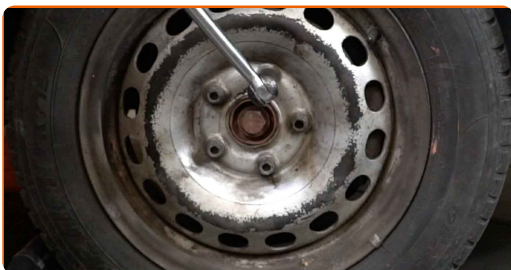
A CSERÉT A KÖVETKEZŐ SORRENDBEN VÉGEZZE:

1 Rögzítse kerék éekkel a kerekeket.

2 Lazítsa meg a hajtótengelyen lévő anyát. Használja a következő méretű csavarbehajtó fejet: 27. Használjon menetfúró hajtóvasat.



3 Lazítsa meg a kerékrögzítő csavarokat. Használja a következő kerék dugókulcsot: 17.



4 Emelje el az autó elejét, és rögzítse alátámasztással.

5 Csavarja ki a kerécsavarokat.



Az AUTODOC javasolja:

- Fontos! A sérülések elkerülése érdekében a rögzítőcsavarok kicsavarása során tartsa a kereket. VW CADDY IV Kombi (SAB, SAJ)

6 Vegye le a kereket.



7 Tisztítsa meg a stabilizátor kar rögzítőit. Használjon drótkéfért. Használjon WD-40 spray-t.



8 Csavarja ki a stabilizátor kart a lengéscsillapító rugóstaghoz csatlakoztató rögzítőt. Használja a következő méretű csavarbehajtó fejet: 19. Használjon racsnis kulcsot.



9

Távolítsa el a stabilizátor rudat.



10

Távolítsa el a rögzítőcsavart.

11

Tisztítsa meg a gömbcsuklót a lengőkarhoz csatlakoztató rögzítőket. Használjon drótkefét. Használjon WD-40 spray-t.



12

Csavarja ki a gömbcsuklót a lengőkarhoz csatlakoztató rögzítőt. Használja a következő méretű csavarbehajtó fejet: 16. Használjon racsnis kulcsot.



13

Csatlakoztassa le a gömbcsuklót a lengőkarról.



14

Válassza le a hajtótengelyt a tengelycsonkról.



Csere: féltengely csukló – VW CADDY IV Kombi (SAB, SAJ). A szakemberek ajánlják:

- Győződjön meg arról, hogy a hajtótengely nem tehermentes (ha a gépkocsi emelőn van).

15

Támassza alá a kormánycsuklót. Használjon hidraulikus emelőt.



16

Tisztítsa meg a homokkinetikus féltengelycsukló gumiharangjának rögzítőit. Használjon drótkefét. Használjon WD-40 spray-t.



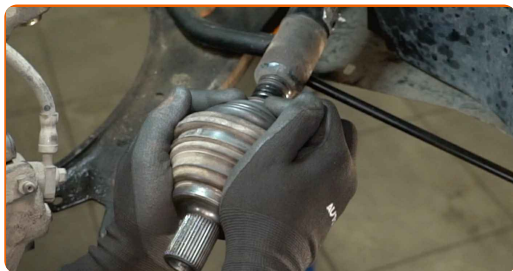
17

Válassza le a homokkinetikus féltengelycsukló gumiharangjának rögzítőit. Használjon feszítővasat.



18

Válassza le a homokinetikus féltengelycsukló gumiharangját.



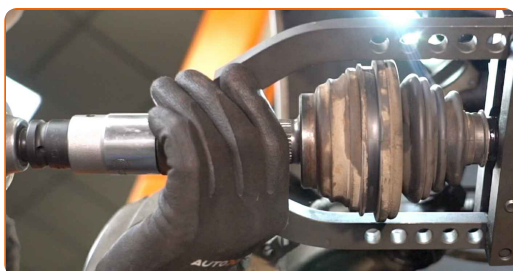
19

Csatlakoztassa a homokinetikus féltengelycsukló lehúzóát.



20

Szerelje fel és húzza meg a kardántengely csavart. Használja a következő méretű csavarbehajtó fejet: 27. Használjon racsnis kulcsot.

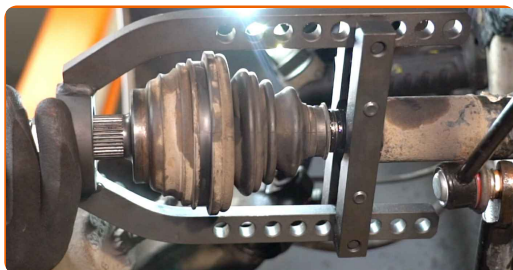


21

Válassza le a homokinetikus féltengelycsuklót. Használjon homokinetikus féltengelycsukló-lehúzó.

22

Csavarja ki a kardántengelyt a kerékagyhoz csatlakoztató rögzítőt.



23

Távolítsa el a rögzítőcsavart.



24

Távolítsa el a homokinetikus féltengelycsuklót a gumiharanggal együtt.



25

Tisztítsa meg a homokinetikus féltengelycsukló rögzítési helyét. Használjon univerzális tisztítósprayt.



26

Távolítsa el a homokinetikus féltengelycsukló zégergyűrűjét. Használjon lapos csavarhúzó.



27

Tisztítsa meg a hajtótengely féltengelycsukló hornyait. Használjon drótkéfé. Használjon univerzális tisztítósprayt.



28

Szerelje fel a homokinetikus féltengelycsukló gumiharangját a CV tengelyre.



29

Helyezze fel a homokinetikus féltengelycsukló zégergyűrűjét.



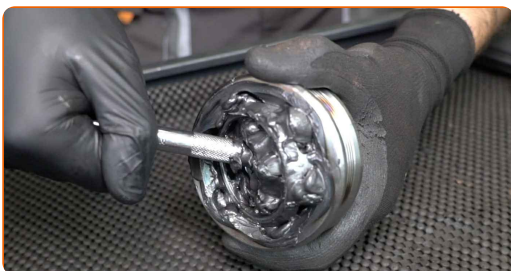
30

Fedje be a homokinetikus féltengelycsuklót a készletben található zsírral.



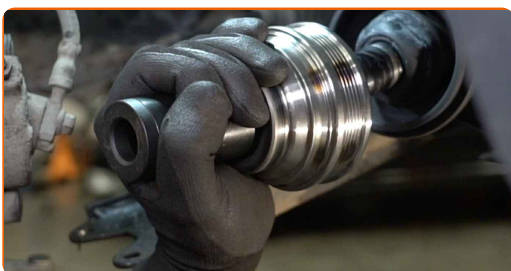
31

Mozgassa meg az új homokinetikus féltengelycsuklót belső agyát egyik oldalról a másikra, hogy készen álljon a működésre.



32

Szerelje be az új homokinetikus féltengelycsuklót. Használjon csapágy,persely ki- és beütő készletet. Használjon kalapácsot.



33 Szerelje fel a homokinetikus féltengelycsukló gumiharangját.



34 Csatlakoztassa a homokinetikus féltengelycsukló gumiharangjának rögzítőjét. Használjon lapos csavarhúzózt. Használjon Clic-R fogót (féltengely bilincs fogó). Használjon kalapácsot.



35 Tisztítsa meg a hajtótengely féltengelycsukló hornyait. Rézszírt használjon.



36 Tisztítsa meg a gömbcsukló beszerelési helyét. Használjon drótkéfézt. Használjon WD-40 spray-t.



37 Vegye ki a konzolt a kormánycsukló alól.

Az AUTODOC javasolja:

- Csere: féltengely csukló – VW CADDY IV Kombi (SAB, SAJ). Lassan engedje le a hidraulikus emelőt, rázkódások nélkül, hogy ne rongálja meg a szerelvényeket és szerkezeteket.

38

Szerelje fel a kardántengelyt.



39

Csatlakoztassa a gömbcsuklót a lengőkarra.



40

Csavarja be a rögzítőcsavart, amelyek a gömbcsuklót a vezérlőkarhoz köti. Használja a következő méretű csavarbehajtó fejet: 16. Használjon racsnis kulcsot.



41

Szerelje fel és húzza meg a kardántengely csavart. Használja a következő méretű csavarbehajtó fejet: 27. Használjon racsnis kulcsot.



42

Húzza meg azokat a rögzítőelemeket, amelyek a gömbcsuklót a vezérlőkarhoz kötik. Használja a következő méretű csavarbehajtó fejet: 16. Használjon nyomatékkulcsot. Húzza meg 60 Nm nyomatékkal.



43

Tisztítsa meg a stabilizátor kar beszerelési helyét. Használjon drótkéfért. Használjon WD-40 spray-t.



44

Szerelje fel az keresztstabilizátor rudat.

45

Húzza meg a stabilizátor kart a lengéscsillapító rugóstaghoz csatlakoztató rögzítőt. Használja a következő méretű csavarbehajtó fejet: 19. Használjon nyomatékkulcsot. Húzza meg 60 Nm nyomatékkal.



- 46** Tegyen kenőanyagot a lengéscsillapító rugóstag rögzítőire. Tegyen kenőanyagot a gömbcsukló rögzítőire. Kenje be kenőanyaggal a stabilizátor karon lévő összes csuklót. Rézszírt használjon.



- 47** Tisztítsa meg a kerékabroncs beszerelési helyét. Használjon drótkefét.



- 48** Kenje meg a felületet, ahol a féktárcsa a keréktárcsával érintkezik. Rézszírt használjon.



- 49** Tisztítsa meg a féktárcsa felületét. Használjon féktisztítót.



Az AUTODOC javasolja:

- Cseré: féltengely csukló – VW CADDY IV Kombi (SAB, SAJ). A spray alkalmazását követően várjon néhány percet.

50

Szerelje fel a kereket.



Az AUTODOC javasolja:

- **Figyelem!** A sérülések elkerülése érdekében a csavarok becsavarásánál tartsa a kereket az autón. VW CADDY IV Kombi (SAB, SAJ)

51

Csavarja be a kerékcsavarokat. Használja a következő kerék dugókulcsot: 17.



52

Engedje le az autót.



53

Húzza meg a kardántengelyt a kerékagyhoz csatlakoztató csavart. Használja a következő méretű csavarbehajtó fejet: 27. Használjon nyomatékkulcsot. Húzza meg 200 Nm nyomatékkal. +180°



Az AUTODOC javasolja:

- Fontos! Ügyeljen arra, hogy új rögzítőelemeket használjon.

54

Keresztben húzza meg a kerékcsavarokat. Használja a következő kerék dugókulcsot: 17. Használjon nyomatékkulcsot. Húzza meg 120 Nm nyomatékkal.



55

Távolítsa el az emelőt és a kerék ékeket.



SZÉP MUNKA! 

TOVÁBBI ÚTMUTATÓK MEGTEKINTÉSE

AUTODOC – KIVÁLÓ MINŐSÉGŰ ÉS MEGFIZETHETŐ AUTÓALKATRÉSZEK ONLINE

AUTODOC MOBIL APP: NAGYSZERŰ AKCIÓK, MÍG KÉNYELMES VÁSÁROL



+ AUTODOC

GET IT ON
Google Play

Download on the
App Store

Download

ALKATRÉSZEK NAGYSZERŰ VÁLASZTÉKA GÉPKOCSIJÁHOZ

FÉLTENGELY CSUKLÓ: SZÉLES VÁLASZTÉK

JOGNYILATKOZAT:

A dokumentum csak általános ajánlásokat tartalmaz, melyek hasznosak lehetnek javítási és csereműveletek elvégzésekor. Az AUTODOC nem tehető felelőssé semmilyen, a javítási vagy csereműveletek során, az adott tájékoztatás nem megfelelő alkalmazásából, vagy félreértelmezéséből eredő veszteségért, sérülésért, vagy anyagi károkért.

Az AUTODOC nem tehető felelőssé az útmutatóban található lehetséges hibákért vagy pontatlanságokért. Az adott információk csak tájékoztató jellegűek, és nem helyettesíthetik a szakemberek tanácsait.

Az AUTODOC nem tehető felelőssé a berendezések, eszközök, vagy autóalkatrészek nem megfelelő, vagy veszélyes használatáért. Az AUTODOC határozottan javasolja, hogy elővigyázatosan, a biztonsági előírások betartásával végezzen javítási vagy csereműveleteket. Ne feledje: a gyenge minőségű autóalkatrészek használata nem garantálja a megfelelő szintű közúti biztonságot.

© Copyright 2022 – A weboldal teljes tartalmát, különösen a szövegeket, fényképeket és grafikákat, a szerzői jogra vonatkozó törvények védik. Minden jog, beleértve a másolást, a harmadik felekkel való megosztást, a szerkesztést és a fordítást, az AUTODOC GmbH tulajdona.