



Elülső ablaktörlő lapát-
csere **VW CADDY IV**
Dobozos (SAA, SAH)
gépkocsin – Útmutató

HASONLÓ OKTATÓVIDEÓK



Ez a videó egy hasonló autóalkatrész cseréjét mutatja egy másik járművön

Fontos!

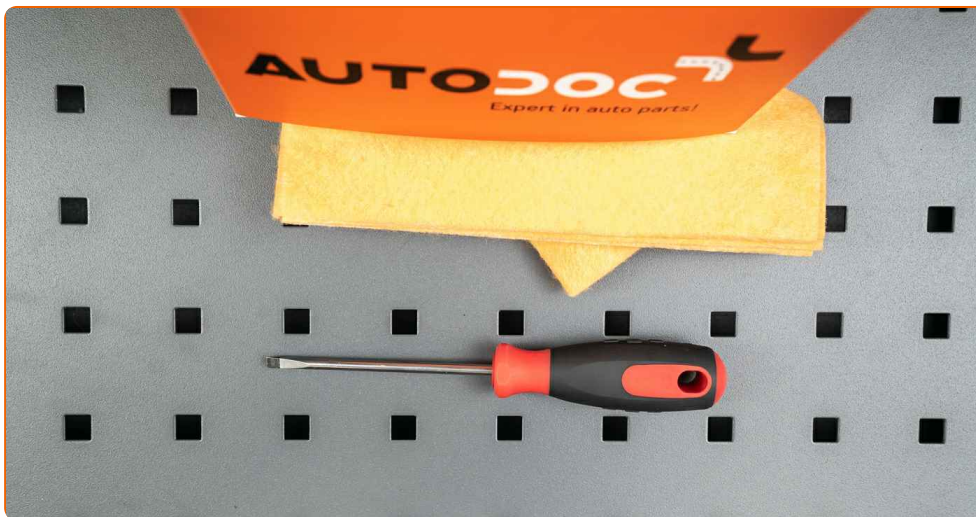
Az a csere útmutató a következő gépkocsikhoz használható:

VW CADDY IV Dobozos (SAA, SAH) 1.2 TSI, VW CADDY IV Dobozos (SAA, SAH) 1.4 TGI CNG, VW CADDY IV Dobozos (SAA, SAH) 1.4 TSI, VW CADDY IV Dobozos (SAA, SAH) 1.6 TDI, VW CADDY IV Dobozos (SAA, SAH) 2.0 TDI, VW CADDY IV Dobozos (SAA, SAH) 2.0 TDI 4motion, VW CADDY IV Dobozos (SAA, SAH) 1.0 TSI, VW CADDY IV Dobozos (SAA, SAH) 1.6

A lépések az autó kialakításának függvényében kismértékben eltérhetnek.

Ez az oktatóanyag egy hasonló alkatrészcsere folyamat során készült az következő gépkocsin: VW TOURAN (1T3) 1.6 TDI

CSERE: ABLAKTÖRLŐ LAPÁT – VW CADDY IV
DOBOZOS (SAA, SAH). A SZERSZÁMOK, AMELYEKRE
SZÜKSÉGE LEHET:



- Lapos csavarhúzó

[Szerszámok vásárlása](#)

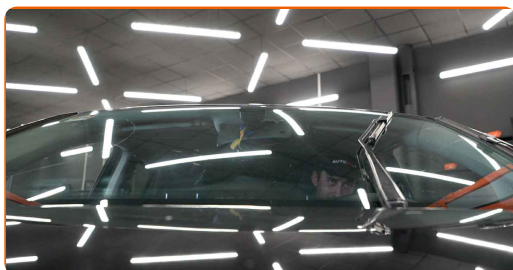
Csere: ablaktörlő lapát – VW CADDY IV Dobozos (SAA, SAH). Tipp:

- Az első ablaktörlő lapátokat mindig egyidőben cserélje, Ezzel a szélvédő hatékony és egyenletes tisztítását biztosítja.
- Ne keverje össze a vezető- és az utasoldali ablaktörlő lapátokat.
- A csere mindkét ablaktörlő lapát esetén azonos művelet.
- Minden munkát leállított motor mellett kell végezni.

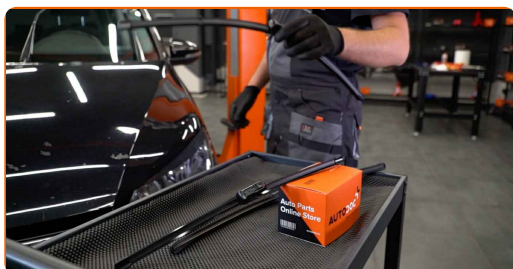
CSERE: ABLAKTÖRLŐ LAPÁT – VW CADDY IV DOBOZOS (SAA, SAH). A LÉPÉSEK AJÁNLOTT SORRENDJE:

1 Kapcsolja be a gyújtást. Húzza az ablaktörlő lapát kapcsolót lefelé állásba.

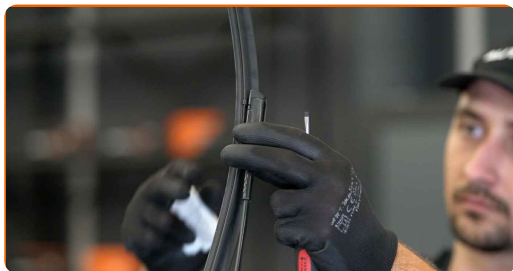
2 Kapcsolja le a gyújtást. Szerviz üzemmódban a lapátok felső állásban lesznek.



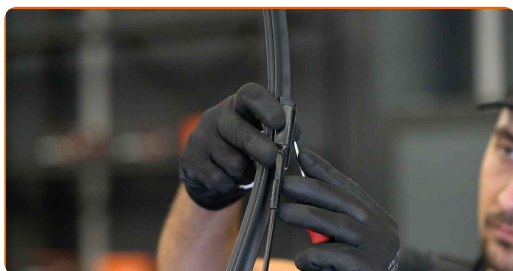
3 Készítse elő az új ablaktörlő lapátokat.



4 Húzza el az ablaktörölő kart az üveg felszínétől, amíg meg nem áll.



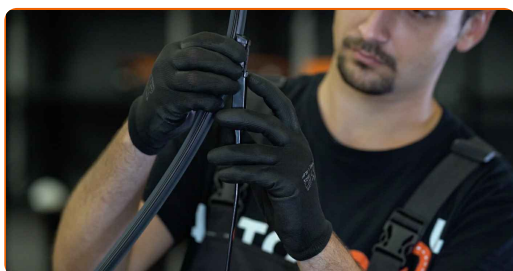
5 Nyomja meg a csipeszt. Távolítsa el a lapátot az ablaktörölő karról.



Az AUTODOC javasolja:

- Az ablaktörölő lapát cseréjénél ügyeljen, hogy a rugós ablaktörölő kar ne ütközzön az üveghez.

6 Szerelje fel az új ablaktörölő lapátot, és óvatosan nyomja rá az ablaktörölő kart az üvegre.

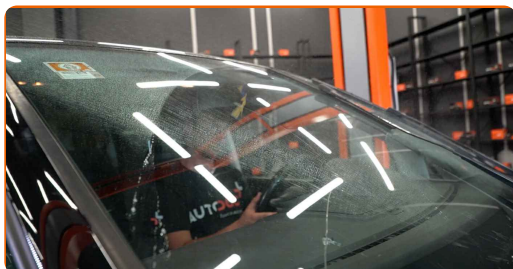


Csere: ablaktörölő lapát – VW CADDY IV Dobozos (SAA, SAH). A szakemberek ajánlják:

- Ne érintse meg az ablaktörölő lapát tisztító gumiszegélyét, mert megrongálhatja a garfitbevonatot.

7

Kapcsolja be a gyújtást. Húzza az ablaktörlő lapát kapcsolót lefelé állásba. Ezzel az ablaktörlőket szerviz üzemmódból működési módba állítja.



Csere: ablaktörlő lapát – VW CADDY IV Dobozos (SAA, SAH). Az AUTODOC ajánlja:

- Biztosítsa, hogy az ablaktörlő gumi teljes hosszában szorosan illeszkedjen az üveghez.

SZÉP MUNKA! 

TOVÁBBI ÚTMUTATÓK MEGTEKINTÉSE

AUTODOC – KIVÁLÓ MINŐSÉGŰ ÉS MEGFIZETHETŐ AUTÓALKATRÉSZEK ONLINE

AUTODOC MOBIL APP: NAGYSZERŰ AKCIÓK, MÍG KÉNYELMES VÁSÁROL



+ AUTODOC

GET IT ON
Google Play

Download on the
App Store

Download

ALKATRÉSZEK NAGYSZERŰ VÁLASZTÉKA GÉPKOCSIJÁHOZ

ABLAKTÖRLŐ LAPÁT: SZÉLES VÁLASZTÉK

JOGNYILATKOZAT:

A dokumentum csak általános ajánlásokat tartalmaz, melyek hasznosak lehetnek javítási és csereműveletek elvégzésekor. Az AUTODOC nem tehető felelőssé semmilyen, a javítási vagy csereműveletek során, az adott tájékoztatás nem megfelelő alkalmazásából, vagy félreértelmezéséből eredő veszteségért, sérülésért, vagy anyagi károkért.

Az AUTODOC nem tehető felelőssé az útmutatóban található lehetséges hibákért vagy pontatlanságokért. Az adott információk csak tájékoztató jellegűek, és nem helyettesíthetik a szakemberek tanácsait.

Az AUTODOC nem tehető felelőssé a berendezések, eszközök, vagy autóalkatrészek nem megfelelő, vagy veszélyes használatáért. Az AUTODOC határozottan javasolja, hogy elővigyázatosan, a biztonsági előírások betartásával végezzen javítási vagy csereműveleteket. Ne feledje: a gyenge minőségű autóalkatrészek használata nem garantálja a megfelelő szintű közúti biztonságot.

© Copyright 2023 – A weboldal teljes tartalmát, különösen a szövegeket, fényképeket és grafikákat, a szerzői jogra vonatkozó törvények védik. Minden jog, beleértve a másolást, a harmadik felekkel való megosztást, a szerkesztést és a fordítást, az AUTODOC SE tulajdona.