



Üzemanyagszűrő-csere
VW Caddy 3 Kombi
gépkocsin – Útmutató

VIDEÓ-ÚTMUTATÓK



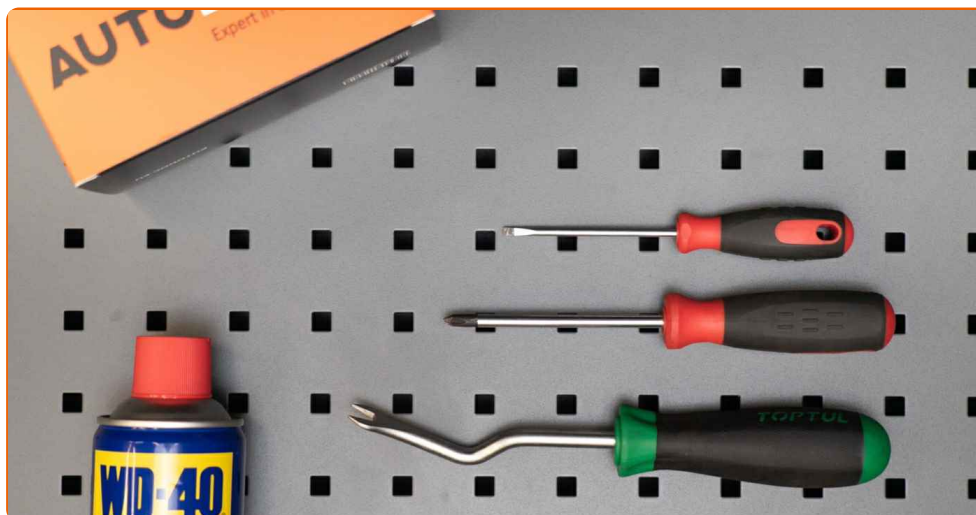
Fontos!

Az a csere útmutató a következő gépkocsikhoz használható:

VW Polo IV Hatchback (9N) 1.4 16V, VW Polo IV Hatchback (9N) 1.2, VW Golf V Hatchback (1K1) 1.4 16V, VW Touran I (1T1, 1T2) 1.6, VW Golf V Hatchback (1K1) 1.6 FSI, VW Polo IV Sedan (9A4, 9A2, 9N2, 9A6) 1.4, VW Caddy III Kombi (2KB, 2KJ, 2CB, 2CJ) 1.4, VW Caddy III Van (2KA, 2KH, 2CA, 2CH) 1.4, VW Caddy III Van (2KA, 2KH, 2CA, 2CH) 1.6, VW Caddy III Kombi (2KB, 2KJ, 2CB, 2CJ) 1.6, VW Golf V Hatchback (1K1) 1.6, VW Golf Plus / Crossgolf (5M1, 521) 1.4 16V, VW Golf Plus / Crossgolf (5M1, 521) 1.6 FSI, VW Golf Plus / Crossgolf (5M1, 521) 1.6, VW Touran I (1T1, 1T2) 1.4 TSI, (+ 5)

A lépések az autó kialakításának függvényében kismértékben eltérhetnek.

CSERE: ÜZEMANYAGSZŰRŐ – VW CADDY 3 KOMBI. A SZERSZÁMOK, AMELYEKRE SZÜKSÉGE LEHET:



- WD-40 spray
- Phillips csavarhúzó
- Lapos csavarhúzó
- Folyadéktartály
- Feszítővas

SZERSZÁMOK VÁSÁRLÁSA

Csere: üzemanyagszűrő – VW Caddy 3 Kombi. Az AUTODOC szakértői ajánlják:

- Biztosítsa a munkaterület megfelelő szellőzését. Az üzemanyaggőz mérgező.
- Minden munkát leállított motor mellett kell végezni.

CSERE: ÜZEMANYAGSZŰRŐ – VW CADDY 3 KOMBI. A LÉPÉSEK AJÁNLOTT SORRENDJE:

1

Nyissa ki az üzemanyag tank ajtaját. Csavarja le az üzemanyagtank sapkát.



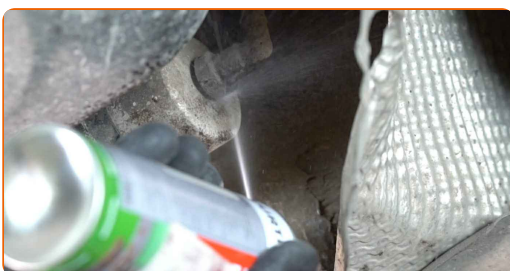
2

Emelje fel az autó egy emelővel, vagy álljon a szerelőaknára.



3

Tegyen kenőanyagot a csöveket az üzemanyagszűrőhöz csatlakoztató rögzítőkre. Használjon WD-40 spray-t.



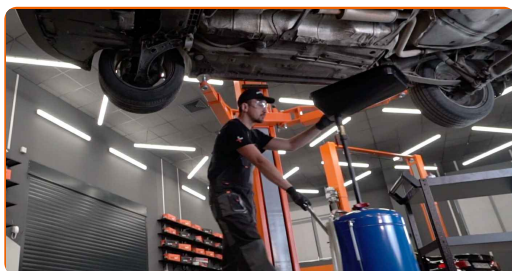
4

Lazítsa meg az üzemanyagszűrő konzolt. Használjon Phillips csavarhúzó.



5

Készítsen elő egy tartályt a folyadéknak.



6

Távolítsa el az üzemanyagszűrő csövek rögzítőelemeinek rögzítőit. Használjon lapos csavarhúzó.

Csatlakoztassa le a csöveket az üzemanyagszűrőről.

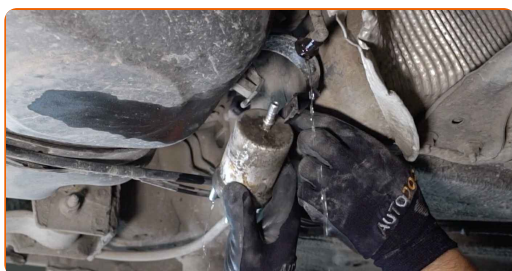


Csere: üzemanyagszűrő – VW Caddy 3 Kombi. Tipp:

- Legyen óvatos! A szűrőházból és a vezetékekből üzemanyag szivároghat.

7

Távolítsa el az üzemanyagszűrőt. Helyezze a régi szűrőpatront a tartályba.



8

Helyezze be az új üzemanyagszűrőt.

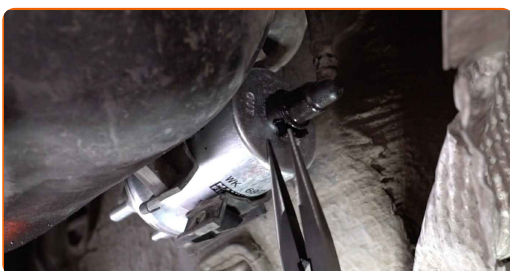


Csere: üzemanyagszűrő – VW Caddy 3 Kombi. A szakemberek ajánlják:

- Ne felejtse, hogy a szűrő be- és kimeneti oldalát nem szabad felcserélni. A szűrőn nyilak jelölik az üzemanyagáramlás irányát.
- A beszerelés során ügyeljen arra, hogy az üzemanyagszűrő házba ne kerüljön por és szennyeződés.
- Csak minőségi szűrőket használjon.

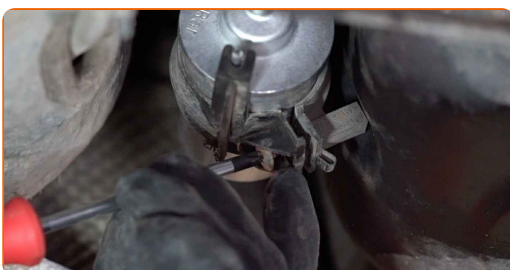
9

Csatlakoztassa a csöveket az üzemanyagszűrőhöz. Szerelje fel az üzemanyagszűrő csövek rögzítőelemeinek rögzítőit.



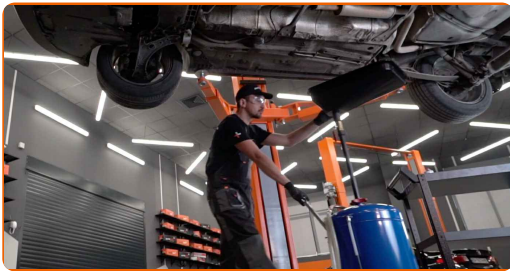
10

Húzza meg az üzemanyagszűrő rögzítőket. Használjon Phillips csavarhúzó.



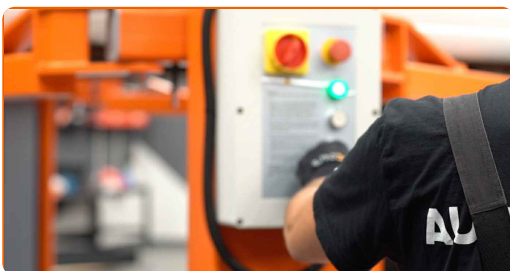
11

Vegye el a tartályt az üzemanyagszűrő alól.



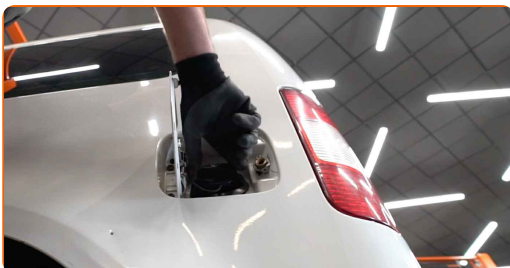
12

Engedje le az autót.



13

Húzza meg az üzemanyagtank sapkát. Zárja be az üzemanyagtank ajtót.

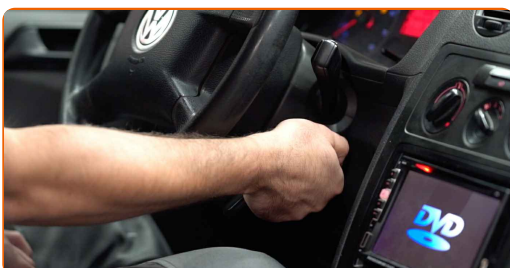


Csere: üzemanyagszűrő – VW Caddy 3 Kombi. Tippek az AUTODOC szakértőtől:

- Indulás előtt több alkalommal kapcsolja fel és le a gyújtást. Erre az üzemanyag-szivattyú bekapcsolásához van szükség, hogy az üzemanyagot pumpálja az üzemanyagrendszerbe.

14

Járassa pár percig a motort.



Csere: üzemanyagszűrő – VW Caddy 3 Kombi. Az AUTODOC ajánlja:

- A környezetszennyezés elkerülése érdekében a használt olajszűrőt adja le a megfelelő hulladékgyűjtő helyen.

SZÉP MUNKA! 

TOVÁBBI ÚTMUTATÓK MEGTEKINTÉSE

AUTODOC – KIVÁLÓ MINŐSÉGŰ ÉS MEGFIZETHETŐ AUTÓALKATRÉSZEK ONLINE

AUTODOC MOBIL APP: NAGYSZERŰ AKCIÓK, MÍG KÉNYELMES
VÁSÁROL



AUTODOC
APP

Download

 Google play

 App Store

ALKATRÉSZEK NAGYSZERŰ VÁLASZTÉKA GÉPKOCSIJÁHOZ

VÁSÁROLJON ALKATRÉSZEKET VW MODELLEKHEZ

ÜZEMANYAGSZŰRŐ: SZÉLES VÁLASZTÉK

**VÁLASSZON ALKATRÉSzt A KÖVETKEZŐHÖZ: VW CADDY
3 KOMBI**

VW ÜZEMANYAGSZŰRŐ: VÁSÁROLJN MOST

**VW CADDY 3 KOMBI ÜZEMANYAGSZŰRŐ: A LEGJOBB
AKCIÓK ÉS AJÁNLATOK**

ⓘ JOGNYILATKOZAT:

A dokumentum csak általános ajánlásokat tartalmaz, melyek hasznosak lehetnek javítási és csereműveletek elvégzésekor. Az AUTODOC nem tehető felelőssé semmilyen, a javítási vagy csereműveletek során, az adott tájékoztatás nem megfelelő alkalmazásából, vagy félreértelmezéséből eredő veszteségért, sérülésért, vagy anyagi károkért.

Az AUTODOC nem tehető felelőssé az útmutatóban található lehetséges hibákért vagy pontatlanságokért. Az adott információk csak tájékoztató jellegűek, és nem helyettesíthetik a szakemberek tanácsait.

Az AUTODOC nem tehető felelőssé a berendezések, eszközök, vagy autóalkatrészek nem megfelelő, vagy veszélyes használatáért. Az AUTODOC határozottan javasolja, hogy elővigyázatosan, a biztonsági előírások betartásával végezzen javítási vagy csereműveleteket. Ne feledje: a gyenge minőségű autóalkatrészek használata nem garantálja a megfelelő szintű közúti biztonságot.

© Copyright 2021 – A weboldal teljes tartalmát, különösen a szövegeket, fényképeket és grafikákat, a szerzői jogra vonatkozó törvények védik. Minden jog, beleértve a másolást, a harmadik felekkel való megosztást, a szerkesztést és a fordítást, az AUTODOC GmbH tulajdona.