



Hátsó fékpofa-csere **VW**  
**CADDY egyterű (6K9,**  
**9E7, 9E9) gépkocsin –**  
Útmutató

## HASONLÓ OKTATÓVIDEÓK



Ez a videó egy hasonló autóalkatrész cseréjét mutatja egy másik járművön

**i Fontos!**

Az a csere útmutató a következő gépkocsikhoz használható:  
VW CADDY egyterű (6K9, 9E7, 9E9) 1.9 D

A lépések az autó kialakításának függvényében kismértékben eltérhetnek.

Ez az oktatóanyag egy hasonló alkatrészcsere folyamat során készült az következő gépkocsin: SKODA OCTAVIA (1U2) 1.6

**CSERE: FÉKPOFA – VW CADDY EGYTERŰ (6K9, 9E7, 9E9). A SZÜKSÉGES SZERSZÁMOKAT TARTALMAZÓ LISTA:**



- Drótkefe
- WD-40 spray
- Réz zsír
- Magas hőmérsékletet tűrő kerámia zsír
- Nyomatékkulcs
- Torx vég T30
- Kerék dugókulcs készlet №17
- Racsnis kulcs
- Kerek csőrű fogók
- Fogók
- Vágó fogók
- Kerékék

**Szerszámok vásárlása**

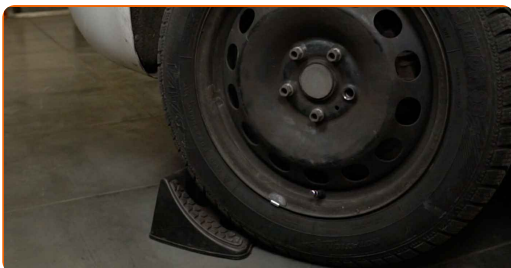
Csere: fékpofa – VW CADDY egyterű (6K9, 9E7, 9E9). Az AUTODOC szakértői ajánlják:

- Cserélje ki a fékpofákat párban egy tengelyen. Ez biztosítja a hatékony fékezést.
- Az ugyanazon a tengelyen történő fékpofák cseréjének esetén, a csere eljárása azonos művelet.
- Felhívjuk figyelmét: az autón végzett minden munkát - VW CADDY egyterű (6K9, 9E7, 9E9) – leállított motor mellett kell elvégezni.

## A CSERÉT A KÖVETKEZŐ SORRENDEN VÉGEZZE:

1

Rögzítse kerék éekkel a kerekeket.



2

Lazítsa meg a kerékrögzítő csavarokat. Használja a következő kerék dugókulcsot: 17.



3

Emelje el az autó hátulját, és rögzítse alátámasztással.

4

Csavarja ki a kerécsavarokat.



### Az AUTODOC javasolja:

- Figyelem! A sérülések elkerülése érdekében a rögzítőcsavarok kicsavarása során tartsa a kereket. VW CADDY egyterű (6K9, 9E7, 9E9)

5

Vegye le a kereket.

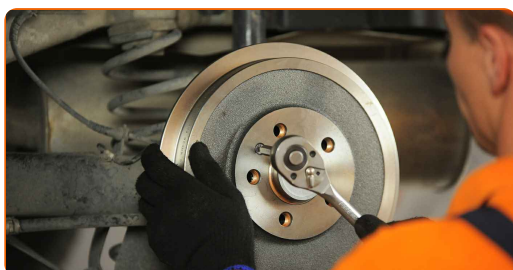


6

Tisztítsa meg a fékdob rögzítőit. Használjon drótkéfét. Használjon WD-40 spray-t.

7

Csavarja ki a fékdob rögzítését. Használja a következő torx kulcsot: T30. Használjon racsnis kulcsot.



8

Távolítsa el a fékdobot.



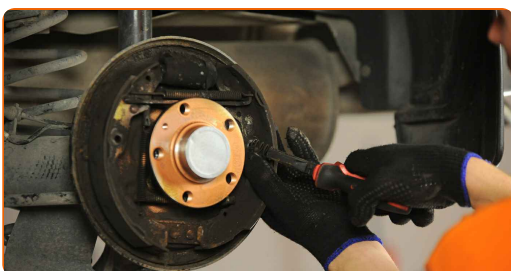
9

Húzza ki mindkét fékbetétet a beállítóval a fékmunkahengerből, vigyázzon, hogy az alkatrészek ne sérüljenek. Használjon fogót.



10

Vegye ki a fékbetét rögzítő rugókat a lyukakból. Használjon fogót.



11

Távolítsa el a fékbetétek alsó visszahúzó rugóját. Használjon fogót.

12

Távolítsa el mindkét fékbetétet a tartókengyelről. Használjon fogót.

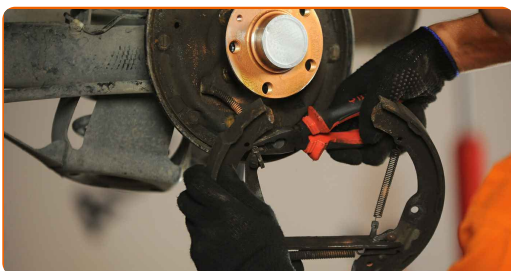


Csere: fékpofa – VW CADDY egyterű (6K9, 9E7, 9E9). Tippek az AUTODOC-tól:

- Ne nyomja le a fékpedált, ha leszerelte a hátsó dobfék fékpofákat. Ha lenyomja a fékpedált, a dugattyú kiesik a fékhengerből, a fékfolyadék szivárogni kezd, és csökken a rendszerben lévő nyomás.

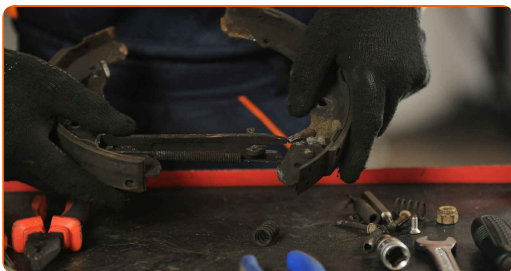
13

Csatlakoztassa le a kézfék bowdent.



14

Szerelje szét a felső rögzítő rugót és a beállító szerkezetet. Használjon fogót.



15

Tisztítsa meg a fékpofák rögzítőelemeit. Használjon drótkefét.

16

Szerelje fel a felső rögzítőrugókat és a beállító mechanizmust az új a fékpofákra. Használjon fogót. Használjon kerek csőrű fogót.



**17** Tisztítsa meg a fékpofák rögzítőüléseit. Használjon drótkéfét.

**18** Tegyen kenőanyagot a fékpofák beszerelési helyére. Rézszírt használjon.

**19** Csatlakoztassa a kézfék bowdent a kézfékkarhoz. Használjon kerek csőrű fogót.



**20** Szerelje fel a fékbetéteket a fékmunkahengerre konzolra, és a fék hordozóra.



**21** Szerelje vissza a fékpofák alsó visszahúzó rugóját. Használjon fogót.



**22** Helyezzen be a tartórugókat a csap nyílásokba. Használjon fogót.



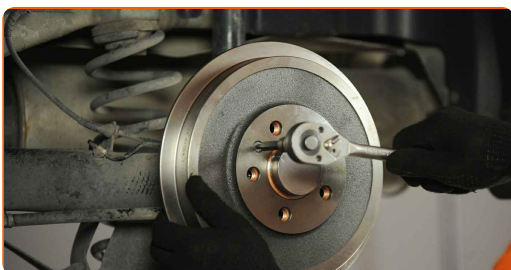


**23** Tisztítsa meg a kerékagyat. Használjon drótkéfét. Kezelje az érintkező felületet. Rézszírt használjon.

**24** Szerelje be a fékdobot.



**25** Húzza meg a fékdob rögzítőket. Használja a következő torx kulcsot: T30. Használjon nyomatékkulcsot. Húzza meg 4 Nm nyomatékkal.



**26** Tisztítsa meg a kerékabroncs beszerelési helyét. Használjon drótkéfét.



**27** Tegyen kenőanyagot a keréktárcsa fékdobbal érintkező felületére. Használjon magas hőmérsékletet tűrő kerámia zsírt.



28

Szerelje fel a kereket.



### Az AUTODOC javasolja:

- **Figyelem!** A sérülések elkerülése érdekében a csavarok becsavarásánál tartsa a kereket az autón. VW CADDY egyterű (6K9, 9E7, 9E9)

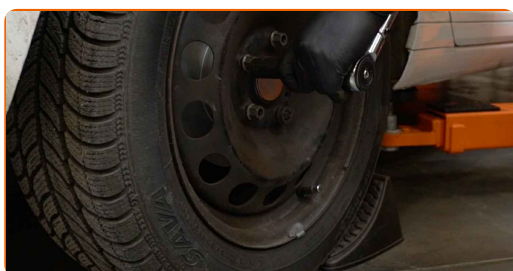
29

Csavarja be a kerékcsavarokat. Használja a következő kerék dugókulcsot: 17.



30

Engedje le az autót, és átlósan húzza meg a kerékanyákat. Használja a következő kerék dugókulcsot: 17. Használjon nyomatékkulcsot. Húzza meg 120 Nm nyomatékkal.



31

Távolítsa el az emelőt és a kerék ékeket.



Csere: fékpofa – VW CADDY egyterű (6K9, 9E7, 9E9). Az AUTODOC szakértői ajánlják:

- Finoman fékezzen le az első 150–200 km-en, miután kicserélte a fékpofákat. Ez idő alatt kerülje a túlzott és hirtelen fékezést.
- A fékpedál 10-15 alkalommal való lenyomásával állítsa be a fékpofák és a dob közötti hézagot VW CADDY egyterű (6K9, 9E7, 9E9) autóján.

**SZÉP MUNKA!** 

**TOVÁBBI ÚTMUTATÓK MEGTEKINTÉSE**

# AUTODOC – KIVÁLÓ MINŐSÉGŰ ÉS MEGFIZETHETŐ AUTÓALKATRÉSZEK ONLINE

**AUTODOC MOBIL APP: NAGYSZERŰ AKCIÓK, MÍG KÉNYELMES VÁSÁROL**



**+ AUTODOC**

GET IT ON  
**Google Play**

Download on the  
**App Store**

**Download**

**ALKATRÉSZEK NAGYSZERŰ VÁLASZTÉKA GÉPKOCSIJÁHOZ**

**FÉKPOFA: SZÉLES VÁLASZTÉK**

## **JOGNYILATKOZAT:**

A dokumentum csak általános ajánlásokat tartalmaz, melyek hasznosak lehetnek javítási és csereműveletek elvégzésekor. Az AUTODOC nem tehető felelőssé semmilyen, a javítási vagy csereműveletek során, az adott tájékoztatás nem megfelelő alkalmazásából, vagy félreértelmezéséből eredő veszteségért, sérülésért, vagy anyagi károkért.

Az AUTODOC nem tehető felelőssé az útmutatóban található lehetséges hibákért vagy pontatlanságokért. Az adott információk csak tájékoztató jellegűek, és nem helyettesíthetik a szakemberek tanácsait.

Az AUTODOC nem tehető felelőssé a berendezések, eszközök, vagy autóalkatrészek nem megfelelő, vagy veszélyes használatáért. Az AUTODOC határozottan javasolja, hogy elővigyázatosan, a biztonsági előírások betartásával végezzen javítási vagy csereműveleteket. Ne feledje: a gyenge minőségű autóalkatrészek használata nem garantálja a megfelelő szintű közúti biztonságot.

© Copyright 2023 – A weboldal teljes tartalmát, különösen a szövegeket, fényképeket és grafikákat, a szerzői jogra vonatkozó törvények védik. Minden jog, beleértve a másolást, a harmadik felekkel való megosztást, a szerkesztést és a fordítást, az AUTODOC SE tulajdona.