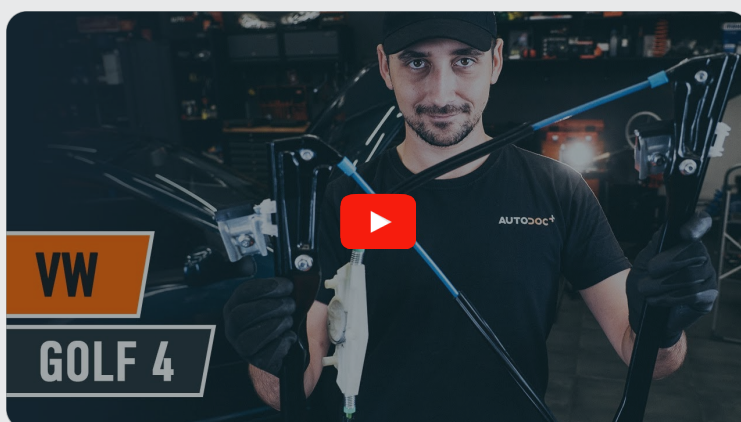




Elülső ablakemelő-csere
VW Bora Sedan (1J2)
gépkocsin – Útmutató

HASONLÓ OKTATÓVIDEÓK



Ez a videó egy hasonló autóalkatrész cseréjét mutatja egy másik járművön

Fontos!

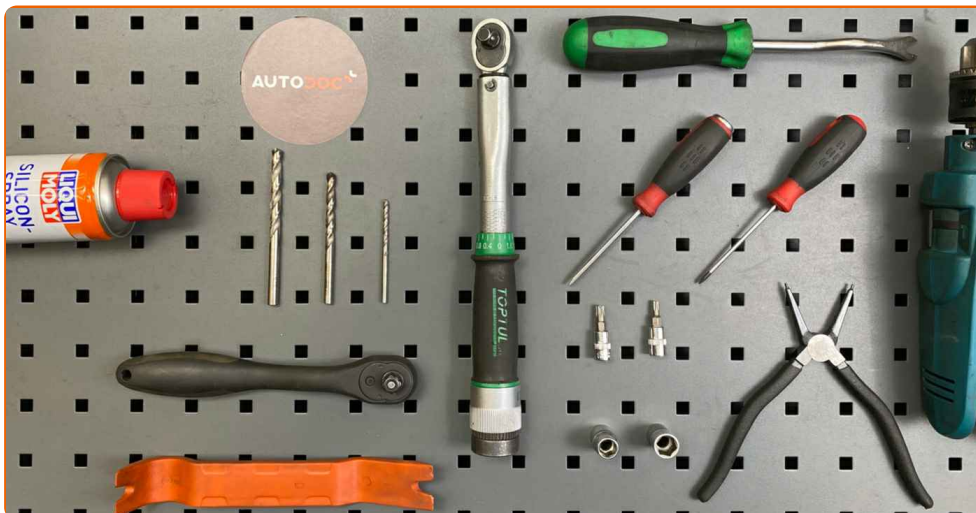
Az a csere útmutató a következő gépkocsikhoz használható:

VW Bora Sedan (1J2) 1.6, VW Bora Sedan (1J2) 2.0, VW Bora Sedan (1J2) 2.3 V5, VW Bora Sedan (1J2) 1.9 TDI, VW Bora Sedan (1J2) 1.8, VW Bora Sedan (1J2) 1.4 16V, VW Bora Sedan (1J2) 1.9 SDI, VW Bora Sedan (1J2) 2.8 V6 4motion, VW Bora Sedan (1J2) 1.8 4motion, VW Bora Sedan (1J2) 2.3 V5 4motion, VW Bora Sedan (1J2) 1.9 TDI 4motion, VW Bora Sedan (1J2) 1.6 16V, VW Bora Sedan (1J2) 1.8 T, VW Bora Sedan (1J2) 2.0 4motion, VW Bora Sedan (1J2) 1.6 FSI

A lépések az autó kialakításának függvényében kismértékben eltérhetnek.

Ez az oktatóanyag egy hasonló alkatrészcsere folyamat során készült az következő gépkocsin: VW Golf IV Hatchback (1J1) 1.6

CSERE: ABLAKEMELŐ – VW BORA SEDAN (1J2). A SZÜKSÉGES SZERSZÁMOKAT TARTALMAZÓ LISTA:



- Szilikon kenőanyag
- Nyomatékkulcs
- 10 számú csavarbehajtó bit
- 13 számú csavarbehajtó bit
- Torx vég T20
- Torx vég T30
- Racsnis kulcs
- Lapos csavarhúzó
- Phillips csavarhúzó
- Kerek csőrű fogók
- Fúrófej szett
- Fúró
- Műanyag patentkiszedő
- Patent kiszedő szerszám

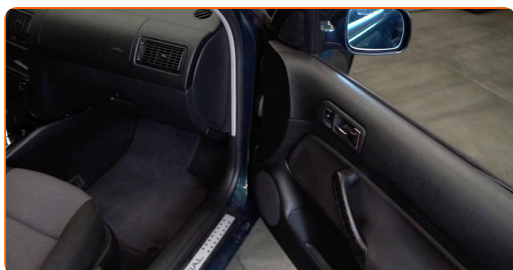
Szerszámok vásárlása

Csere: ablakemelő – VW Bora Sedan (1J2). Tippek az AUTODOC-tól:

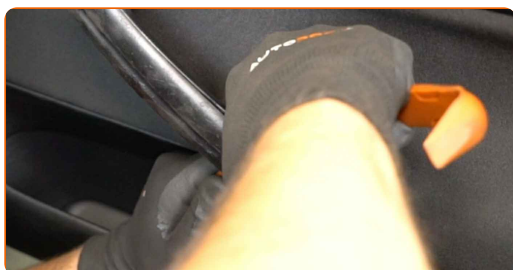
- Minden munkát leállított motor mellett kell végezni.

CSERE: ABLAKEMELŐ – VW BORA SEDAN (1J2). ALKALMAZZA A KÖVETKEZŐ ELJÁRÁST:

- 1 Nyissa ki az autó ajtaját.



- 2 Szerelje le az ajtókilincs burkolatát. Használja a műanyag patentkiszedőt.



Az AUTODOC javasolja:

- Csere: ablakemelő – VW Bora Sedan (1J2). Ne alkalmazzon túlzott erőt az alkatrész kiszerelese során, mert megsérülhet az alkatrész.

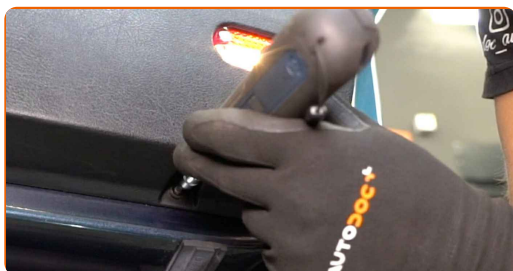
3

Csavarja ki az ajtókárpit rögzítőit. Használjon Phillips csavarhúzó.



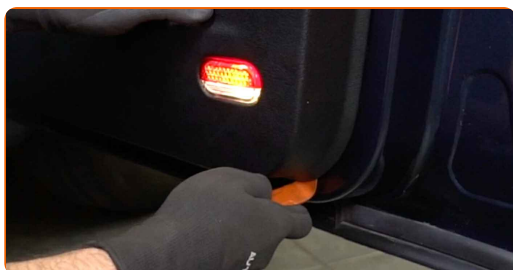
4

Csavarozza ki az ajtókárpit alsó rögzítőit. Használja a következő torx kulcsot: T20. Használjon racsnis kulcsot.



5

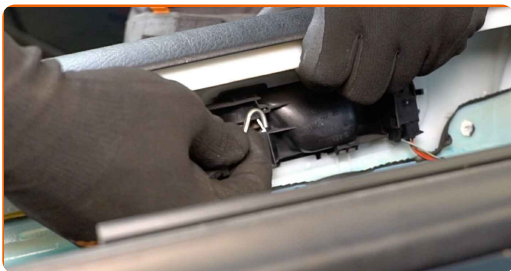
Szerelje le az ajtókárpitot. Használja a műanyag patentkiszedőt.



Az AUTODOC javasolja:

- Cseré: ablakemelő – VW Bora Sedan (1J2). Az alkatrész eltávolítása során ne alkalmazzon túlzott erőt, mert megsérülhet az alkatrész.

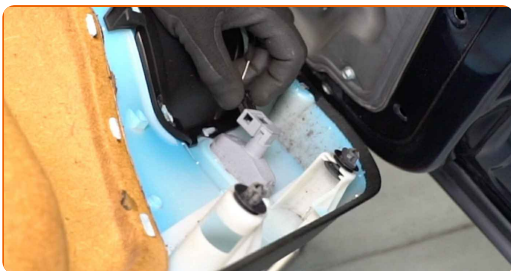
6 Válassza le az ajtózárr működtető kábelét.



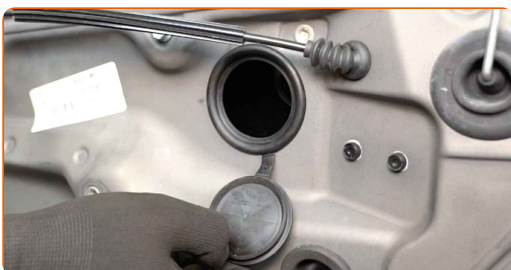
7 Válassza le az ajtózárr csatlakozóját.



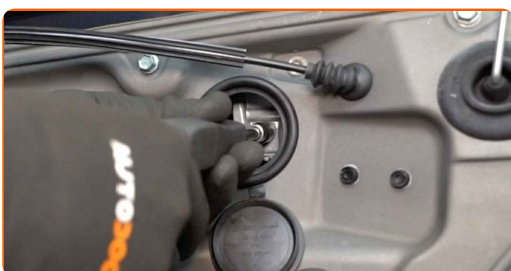
8 Húzza ki az izzó csatlakozóját.



9 Távolítsa el a fedőlapokat az ablakemelő-rögzítőkből.



10 Csavarja ki az ablaküveg rögzítőelemeit. Használja a következő méretű csavarbehajtó fejet: 10. Használjon racsnis kulcsot.



11

Szerelje le az ajtókártya tartó konzolját. Használjon lapos csavarhúzó.



12

Emelje fel kissé az üveget, és vegye le.

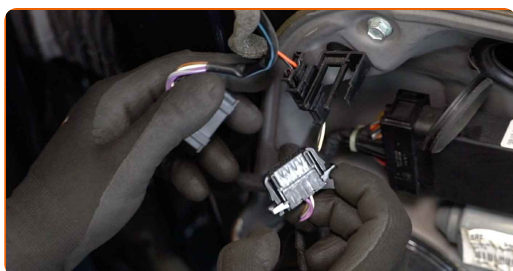


Az AUTODOC javasolja:

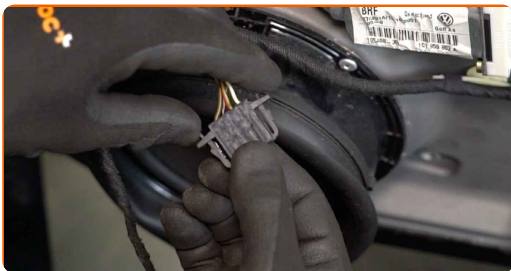
- A sérülések elkerülése érdekében tartsa az üveget emeléskor.
- Cseré: ablakemelő – VW Bora Sedan (1J2). Ne alkalmazzon túlzott erőt az alkatrész kiszerelemé során, mert megsérülhet az alkatrész.

13

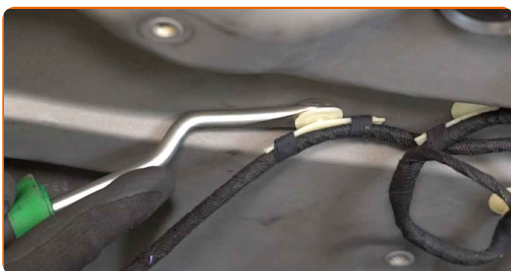
Válássa le az ablakemelő kapcsolómoduljának csatlakozóit.



14 Húzza ki a hangszóró csatlakozóját.



15 Bontsa le az elektromos ablakemelő vezetékkötegét. Használjon patent kisedő szerszámot.



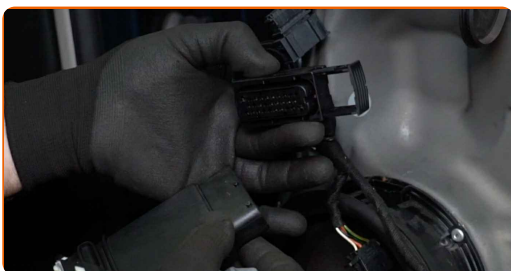
16 Csavarja ki az elektromos ablakemelő motor rögzítőit. Használja a következő torx kulcsot: T30. Használjon racsnis kulcsot.



17 Vegye ki az elektromos ablakemelő motort.

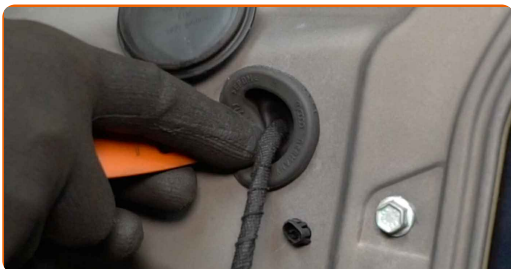


18 Szerelje le az elektromos ablakemelő csatlakozót.



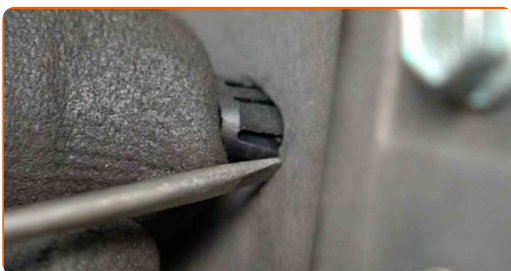
19

Távolítsa el az ajtópanel burkolatát. Használja a műanyag patentkiszedőt.



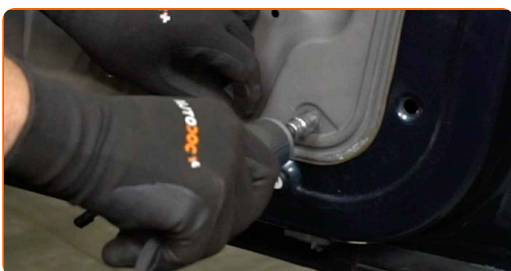
20

Távolítsa el az ajtópanel rögzítő klipjeit. Használjon lapos csavarhúzó.



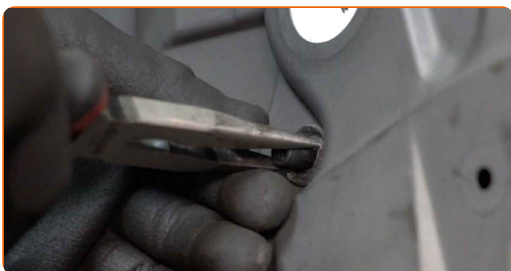
21

Csavarja ki az ajtópanel rögzítőit. Használja a következő méretű csavarbehajtó fejet: 10. Használjon racsnis kulcsot.



22

Nyomja össze a kapcsokat, és válassza le az ablakemelő meghajtását. Használjon kerek csőrű fogót.



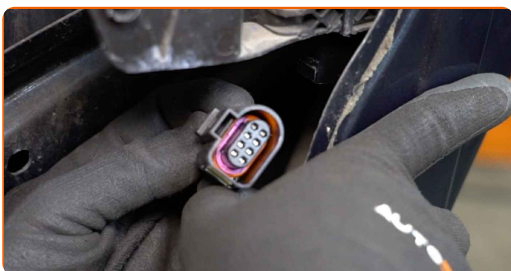
23

Távolítsa el az ajtópanelt és az ablakemelő-kapcsolót. Használja a műanyag patentkiszedőt.



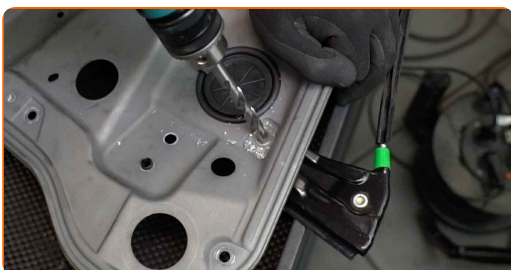
24

Válassza le a központi ajtózársó modul csatlakozóját.



25

Fúrja ki az ablakemelő-kapcsoló szegecsét. Használjon fúrókészletet. Használjon fúrót.



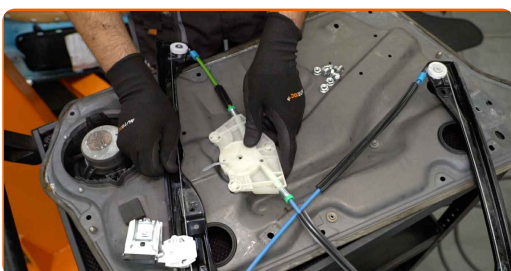
26

Távolítsa el az ablakemelő szerkezetet.



27

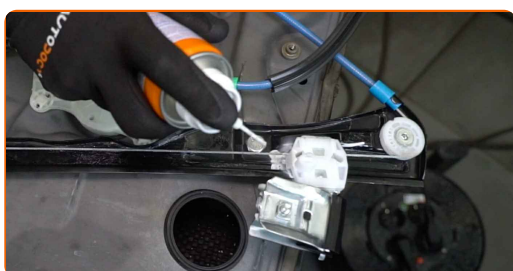
Szerelje be az új ablakemelő szerkezetet.



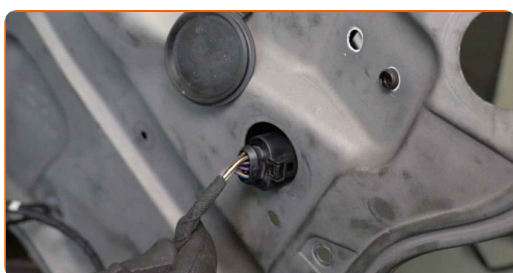
- 28** Húzza meg az ablakemelő-szerelvény rögzítőelemeit. Használja a következő méretű csavarbehajtó fejet: 13. Használjon nyomatékkulcsot. Húzza meg 11 Nm nyomatékkal.



- 29** Kezelje kenőanyaggal az ablakemelő meghajtóját. Használjon szilikon kenőanyagot.



- 30** Csatlakoztassa a a központi ajtózáár modul csatlakozóját.



- 31** Szerelje be az ajtópanelt és az ablakemelő-kapcsolót.



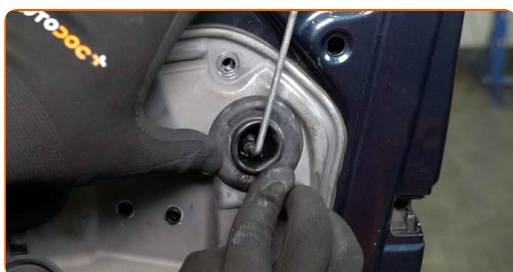
- 32** Csatlakoztassa az ablakemelő meghajtását.

- 33** Csavarja be az ajtópanel rögzítőit. Használja a következő méretű csavarbehajtó fejet: 10. Használjon racsnis kulcsot.



- 34** Szerelje be az ajtópanel rögzítő klipjeit.

- 35** Szerelje fel az ajtópanel burkolatát.



- 36** Szerelje be az elektromos ablakemelő vezetékkötegét.



- 37** Húzza meg az ajtópanel rögzítőit. Használja a következő méretű csavarbehajtó fejet: 10. Használjon nyomatékkulcsot. Húzza meg 8 Nm nyomatékkal.



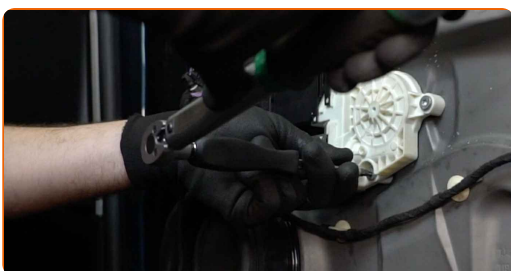
38 Csatlakoztassa az elektromos ablakemelő csatlakozóját.



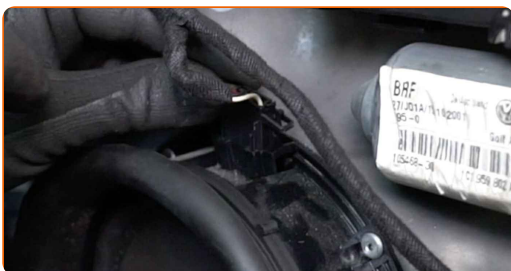
39 Szerelje fel az elektromos ablakemelő motort.



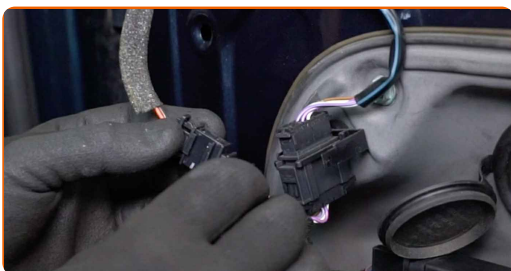
40 Húzza meg az elektromos ablakemelő rögzítőelemeit. Használja a következő torx kulcsot: T30. Használjon nyomatékkulcsot. Húzza meg 4 Nm nyomatékkel.



41 Csatlakoztassa a hangszóró csatlakozóját.

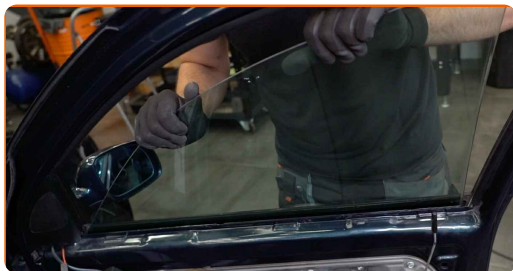


42 Csatlakoztassa az ablakemelő kapcsolómoduljának csatlakozóit.



43

Engedje le az ablaküveget, és szerelje be a beszerelési helyére az ablakemelő mechanizmusában.



Az AUTODOC javasolja:

- A sérülések elkerülése érdekében tartsa az üveget leengedéskor.
- Cseré: ablakemelő – VW Bora Sedan (1J2). Ne fejtessen ki túlságosan nagy erőt a beszerelés során. Ez megrongálhatja az alkatrészt.

44

Húzza meg az ablaküveg rögzítőit. Használja a következő méretű csavarbehajtó fejet: 10. Használjon nyomatékkulcsot. Húzza meg 5 Nm nyomatékkal.



45

Szerelje fel az ajtókártya tartó konzolját.



46 Szerelje be a fedőlapokat az ablakemelő-rögzítőkre.



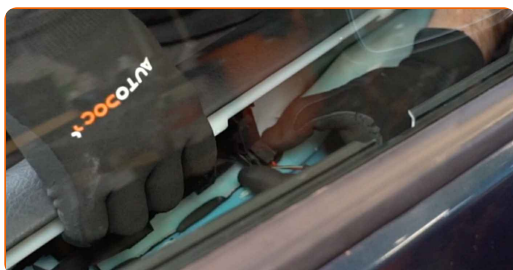
47 Csatlakoztassa az izzó csatlakozóját.



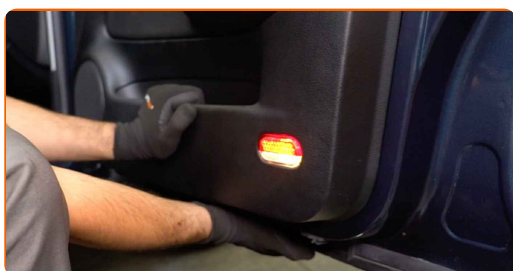
48 Csatlakoztassa az ajtózárr működtető kábelét.



49 Csatlakoztassa az ajtózárr csatlakozóját.



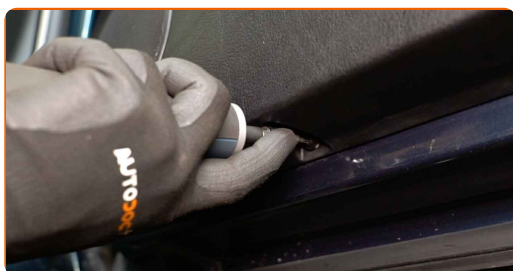
50 Szerelje vissza az ajtókárpitot.



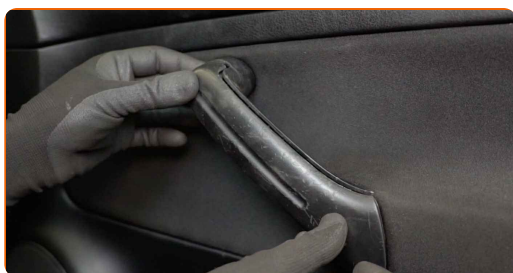
- 51** Húzza meg az ajtókártya rögzítő csavarjait. Használjon Phillips csavarhúzó. Használjon nyomatékkulcsot. Húzza meg 4 Nm nyomatékkal.



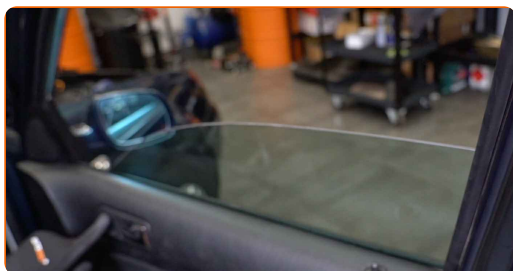
- 52** Csavarozza be az ajtókártya alsó rögzítőit. Használja a következő torx kulcsot: T20. Használjon racsnis kulcsot.



- 53** Szerelje fel az ajtókilincs burkolatát.



- 54** Kapcsolja be a gyújtást. Erre azért van szükség, hogy az alkatrész biztosan megfelelően működjön.



- 55** Kapcsolja le a gyújtást.

56

Zárja be az autó ajtaját.

SZÉP MUNKA! 

TOVÁBBI ÚTMUTATÓK MEGTEKINTÉSE

AUTODOC – KIVÁLÓ MINŐSÉGŰ ÉS MEGFIZETHETŐ AUTÓALKATRÉSZEK ONLINE

AUTODOC MOBIL APP: NAGYSZERŰ AKCIÓK, MÍG KÉNYELMES VÁSÁROL



+ AUTODOC

GET IT ON
Google Play

Download on the
App Store

Download

ALKATRÉSZEK NAGYSZERŰ VÁLASZTÉKA GÉPKOCSIJÁHOZ

ABLAKEMELŐ: SZÉLES VÁLASZTÉK

JOGNYILATKOZAT:

A dokumentum csak általános ajánlásokat tartalmaz, melyek hasznosak lehetnek javítási és csereműveletek elvégzésekor. Az AUTODOC nem tehető felelőssé semmilyen, a javítási vagy csereműveletek során, az adott tájékoztatás nem megfelelő alkalmazásából, vagy félreértelmezéséből eredő veszteségért, sérülésért, vagy anyagi károkért.

Az AUTODOC nem tehető felelőssé az útmutatóban található lehetséges hibákért vagy pontatlanságokért. Az adott információk csak tájékoztató jellegűek, és nem helyettesíthetik a szakemberek tanácsait.

Az AUTODOC nem tehető felelőssé a berendezések, eszközök, vagy autóalkatrészek nem megfelelő, vagy veszélyes használatáért. Az AUTODOC határozottan javasolja, hogy elővigyázatosan, a biztonsági előírások betartásával végezzen javítási vagy csereműveleteket. Ne feledje: a gyenge minőségű autóalkatrészek használata nem garantálja a megfelelő szintű közúti biztonságot.

© Copyright 2023 – A weboldal teljes tartalmát, különösen a szövegeket, fényképeket és grafikákat, a szerzői jogra vonatkozó törvények védik. Minden jog, beleértve a másolást, a harmadik felekkel való megosztást, a szerkesztést és a fordítást, az AUTODOC SE tulajdona.