



Elülső alsó felfüggesztő  
kar-csere **VW Bora**  
**Sedan (1J2)** gépkocsin –  
Útmutató

## HASONLÓ OKTATÓVIDEÓK



Ez a videó egy hasonló autóalkatrész cseréjét mutatja egy másik járművön

### **Fontos!**

Az a csere útmutató a következő gépkocsikhoz használható:

VW Bora Sedan (1J2) 1.6, VW Bora Sedan (1J2) 2.0, VW Bora Sedan (1J2) 2.3 V5, VW Bora Sedan (1J2) 1.9 TDI, VW Bora Sedan (1J2) 1.8, VW Bora Sedan (1J2) 1.4 16V, VW Bora Sedan (1J2) 1.9 SDI, VW Bora Sedan (1J2) 2.8 V6 4motion, VW Bora Sedan (1J2) 1.8 4motion, VW Bora Sedan (1J2) 2.3 V5 4motion, VW Bora Sedan (1J2) 1.9 TDI 4motion, VW Bora Sedan (1J2) 1.6 16V, VW Bora Sedan (1J2) 1.8 T, VW Bora Sedan (1J2) 2.0 4motion, VW Bora Sedan (1J2) 1.6 FSI

A lépések az autó kialakításának függvényében kismértékben eltérhetnek.

Ez az oktatóanyag egy hasonló alkatrészcsere folyamat során készült az következő gépkocsin: VW Golf IV Hatchback (1J1) 1.6

**CSERE: ELÜLSŐ ALSÓ FELFÜGGESZTŐ KAR – VW BORA SEDAN (1J2). SZÜKSÉGES SZERSZÁMOK:**



- Drótkefe
- WD-40 spray
- Féktisztító
- Réz zsír
- Kombinált kulcs №18
- 13 számú csavarbehajtó bit
- 16 számú csavarbehajtó bit
- 18 számú csavarbehajtó bit
- Kerék dugókulcs készlet №17
- Racsnis kulcs
- Nyomatékkulcs
- Menetfúró hajtóvas
- Feszítővas
- Hidraulikus váltó emelő
- Kerékék

**Szerszámok vásárlása**

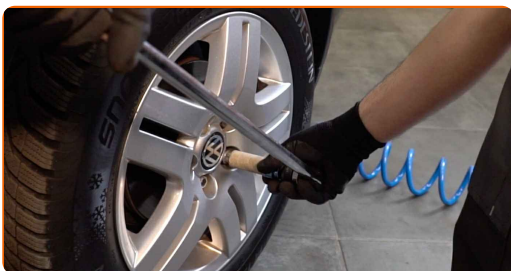
Csere: elülső alsó felfüggesztő kar – VW Bora Sedan (1J2). Tippek az AUTODOC-tól:

- A csere folyamata a jobb és a baloldali alsó lengőkar esetében megegyezik.
- Minden munkát leállított motor mellett kell végezni.

## CSERE: ELÜLSŐ ALSÓ FELFÜGGESZTŐ KAR – VW BORA SEDAN (1J2). A LÉPÉSEK AJÁNLOTT SORRENDJE:

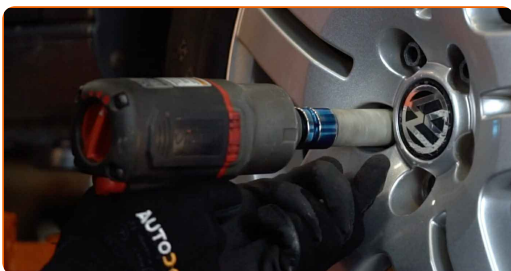
**1** Rögzítse kerék éekkel a kerekeket.

**2** Lazítsa meg a kerékrögzítő csavarokat. Használja a következő kerék dugókulcsot: 17.



**3** Emelje el az autó elejét, és rögzítse alátámasztással.

**4** Csavarja ki a kerékcavarokat.



Az AUTODOC javasolja:

- Figyelem! A sérülések elkerülése érdekében a rögzítőcsavarok kicsavarása során tartsa a kereket. VW Bora Sedan (1J2)

5

Vegye le a kereket.



6

Tisztítsa meg a kar minden csatlakozását. Használjon drótkefét. Használjon WD-40 spray-t.

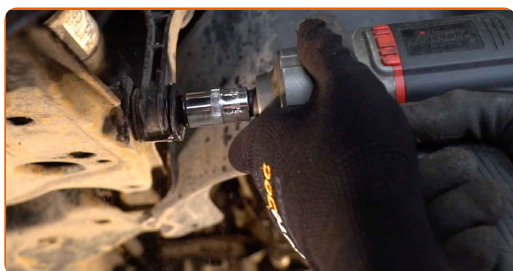


Az AUTODOC javasolja:

- Csere: elülső alsó felfüggesztő kar – VW Bora Sedan (1J2). A spray alkalmazását követően várjon néhány percet.
- Viseljen védőszemüveget.

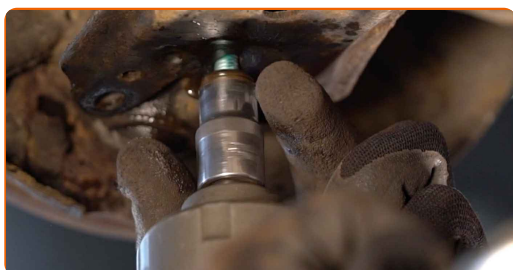
7

Csavarja ki a stabilizátor rudat a lengőkarhoz csatlakoztató rögzítőt. Használja a következő méretű csavarbehajtó fejet: 16. Használjon menetfúró hajtóvasat.



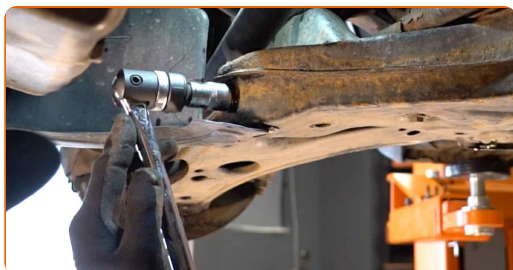
8

Csavarja ki a gömbcsuklót a lengőkarhoz csatlakoztató rögzítőt. Használja a következő méretű csavarbehajtó fejet: 13. Használjon menetfúró hajtóvasat.



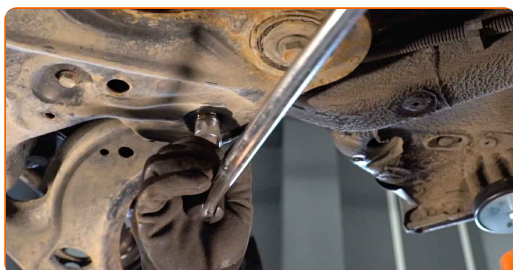
9

Lazítsa meg a lengőkar első rögzítőjét. Használja a következő méretű csavarbehajtó fejet: 18. Használjon menetfúró hajtóvasat.



10

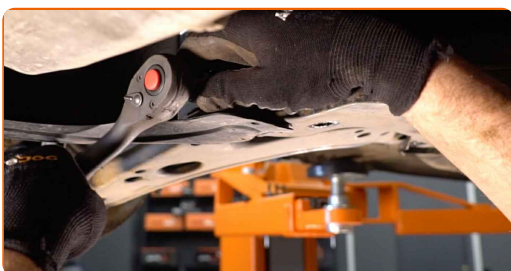
Csavarja ki a hátsó lengőkar rögzítést. Használja a következő méretű kombinált kulcsot: 18. Használja a következő méretű csavarbehajtó fejet: 18. Használjon menetfúró hajtóvasat.



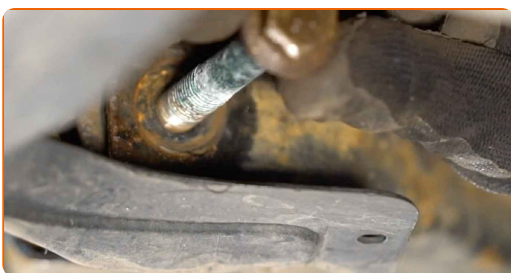
**11** Távolítsa el a lengőkar hátsó rögzítőjét.



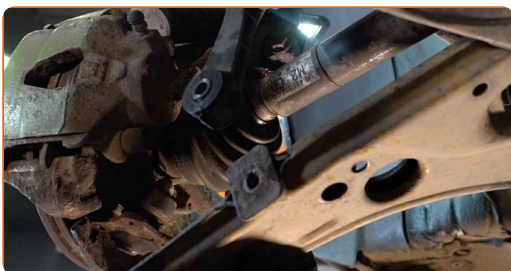
**12** Csavarja ki az első lengőkar rögzítést. Használja a következő méretű csavarbehajtó fejet: 18. Használjon racsnis kulcsot.



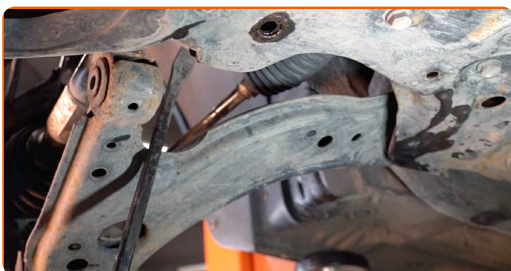
**13** Távolítsa el a lengőkar első rögzítőjét.



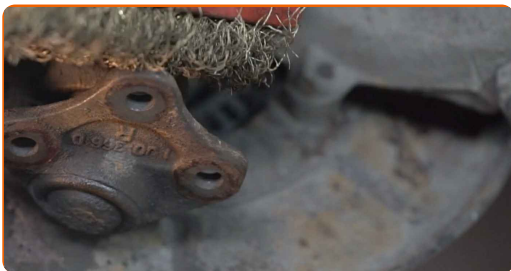
**14** Csatlakoztassa le a gömbcsuklót a lengőkarról.



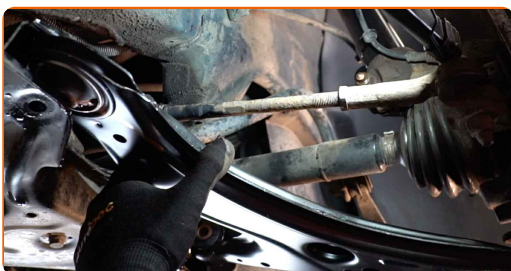
**15** Vegye le a lengőkart. Használjon feszítővasat.



**16** Tisztítsa meg a beszerelési helyet, valamint a lengőkar menetét. Használjon drótkéfért. Használjon WD-40 spray-t.



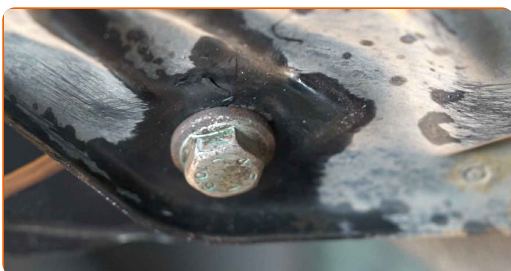
**17** Szerelje fel az új lengőkart.



Csere: elülső alsó felfüggesztő kar – VW Bora Sedan (1J2). Az AUTODOC szakértői ajánlják:

- Beszereléskor kizárólag új csavarokat és anyákat használjon.
- Ne rongálja meg a gömbcsukló borítását.

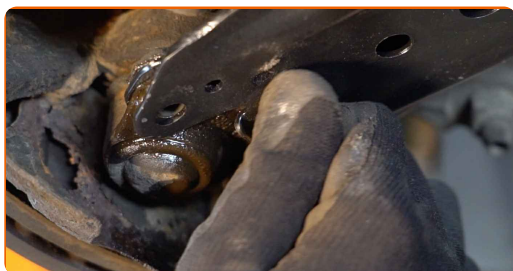
**18** Szerelje fel a lengőkar rögzítőket.





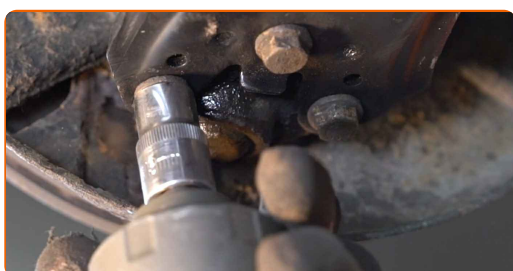
19

Csatlakoztassa a gömbcsuklót a lengőkarra.



20

Csavarja be a gömbcsukló rögzítőt. Használja a következő méretű csavarbehajtó fejet: 13. Használjon racsnis kulcsot.



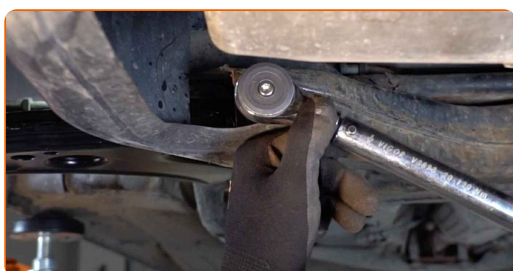
21

Támassza meg a lengőkart. Használjon hidraulikus emelőt.



22

Húzza meg a lengőkart a segédvázhoz csatlakoztató első rögzítőt. Használja a következő méretű csavarbehajtó fejet: 18. Használjon nyomatékkulcsot. Húzza meg 70 Nm nyomatékkal. +90°

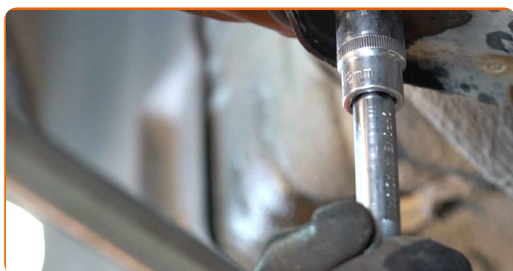


### Az AUTODOC javasolja:

- Fontos! Ügyeljen arra, hogy új rögzítőelemeket használjon.

23

Húzza meg a lengőkar hátsó rögzítőjét. Használja a következő méretű csavarbehajtó fejet: 18. Használjon nyomatékkulcsot. Húzza meg 70 Nm nyomatékkal.+90°



#### Az AUTODOC javasolja:

- Fontos! Ügyeljen arra, hogy új rögzítőelemeket használjon.

24

Vegye ki a konzolt a lengőkar alól.

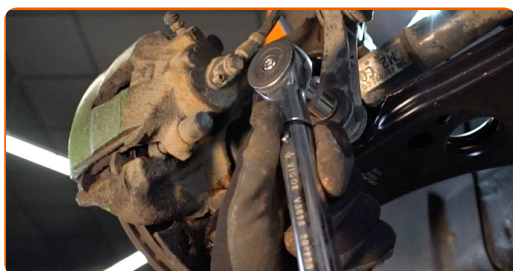


#### Az AUTODOC javasolja:

- VW Bora Sedan (1J2) – Ne engedje le hirtelen a hidraulikus emelőt, hogy ne elkerülje az autó alkatrészeinek és mechanizmusainak károsodását.

25

Húzza meg a stabilizátor rudat a lengőkarhoz csatlakoztató rögzítőt. Használja a következő méretű csavarbehajtó fejet: 16. Használjon nyomatékkulcsot. Húzza meg 15 Nm nyomatékkal.+90°



### Az AUTODOC javasolja:

- Fontos! Ügyeljen arra, hogy új rögzítőelemeket használjon.

26

Húzza meg a gömbcsukló rögzítését. Használja a következő méretű csavarbehajtó fejet: 13. Használjon nyomatékkulcsot. Húzza meg 20 Nm nyomatékkal.+90°

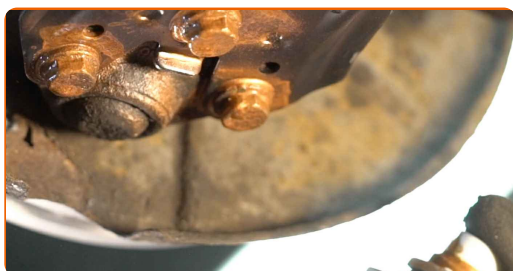


### Az AUTODOC javasolja:

- Fontos! Ügyeljen arra, hogy új rögzítőelemeket használjon.

27

Tisztítsa meg a karon lévő összes csuklót. Rézszírt használjon.



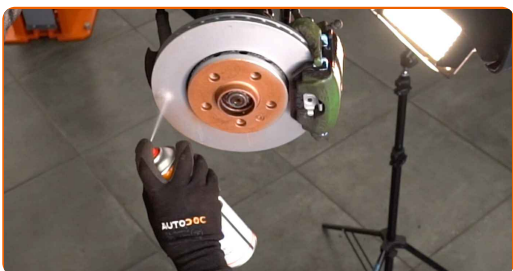
28

Kenje meg a felületet, ahol a féktárcsa a keréktárcsával érintkezik. Rézszírt használjon.



29

Tisztítsa meg a féktárcsa felületét. Használjon féktisztítót.

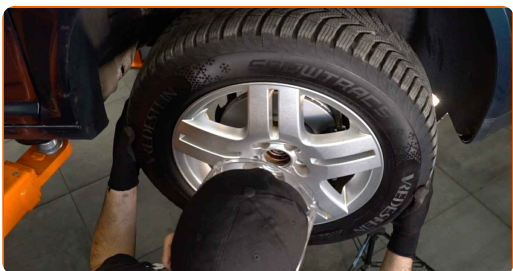


### Az AUTODOC javasolja:

- Cserre: elülső alsó felfüggesztő kar – VW Bora Sedan (1J2). A spray alkalmazását követően várjon néhány percet.

30

Szerelje fel a kereket.



### Az AUTODOC javasolja:

- Figyelem! A sérülések elkerülése érdekében a csavarok becsavarásánál tartsa a kereket az autón. VW Bora Sedan (1J2)

31

Csavarja be a kerécsavarokat. Használja a következő kerék dugókulcsot: 17.



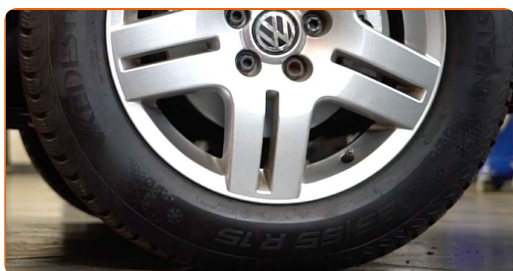
32

Engedje le az autót, és átlósan húzza meg a kerékanyákat. Használjon nyomatékkulcsot. Húzza meg 120 Nm nyomatékkal.



33

Távolítsa el az emelőt és a kerék ékeket.



**SZÉP MUNKA!** 

**TOVÁBBI ÚTMUTATÓK MEGTEKINTÉSE**

# AUTODOC – KIVÁLÓ MINŐSÉGŰ ÉS MEGFIZETHETŐ AUTÓALKATRÉSZEK ONLINE

**AUTODOC MOBIL APP: NAGYSZERŰ AKCIÓK, MÍG KÉNYELMES VÁSÁROL**



**+ AUTODOC**

GET IT ON  
**Google Play**

Download on the  
**App Store**

**Download**

**ALKATRÉSZEK NAGYSZERŰ VÁLASZTÉKA GÉPKOCSIJÁHOZ**

**LENGŐKAR: SZÉLES VÁLASZTÉK**

## **JOGNYILATKOZAT:**

A dokumentum csak általános ajánlásokat tartalmaz, melyek hasznosak lehetnek javítási és csereműveletek elvégzésekor. Az AUTODOC nem tehető felelőssé semmilyen, a javítási vagy csereműveletek során, az adott tájékoztatás nem megfelelő alkalmazásából, vagy félreértelmezéséből eredő veszteségért, sérülésért, vagy anyagi károkért.

Az AUTODOC nem tehető felelőssé az útmutatóban található lehetséges hibákért vagy pontatlanságokért. Az adott információk csak tájékoztató jellegűek, és nem helyettesíthetik a szakemberek tanácsait.

Az AUTODOC nem tehető felelőssé a berendezések, eszközök, vagy autóalkatrészek nem megfelelő, vagy veszélyes használatáért. Az AUTODOC határozottan javasolja, hogy elővigyázatosan, a biztonsági előírások betartásával végezzen javítási vagy csereműveleteket. Ne feledje: a gyenge minőségű autóalkatrészek használata nem garantálja a megfelelő szintű közúti biztonságot.

© Copyright 2022 – A weboldal teljes tartalmát, különösen a szövegeket, fényképeket és grafikákat, a szerzői jogra vonatkozó törvények védik. Minden jog, beleértve a másolást, a harmadik felekkel való megosztást, a szerkesztést és a fordítást, az AUTODOC GmbH tulajdona.