



Hátsó toronycsapágy-  
csere **VW Bora Sedan**  
**(1J2)** gépkocsin –  
Útmutató

## HASONLÓ OKTATÓVIDEÓK



Ez a videó egy hasonló autóalkatrész cseréjét mutatja egy másik járművön

### **Fontos!**

Az a csere útmutató a következő gépkocsikhoz használható:

VW Bora Sedan (1J2) 1.6, VW Bora Sedan (1J2) 2.0, VW Bora Sedan (1J2) 1.9 TDI, VW Bora Sedan (1J2) 1.8, VW Bora Sedan (1J2) 1.4 16V, VW Bora Sedan (1J2) 1.9 SDI, VW Bora Sedan (1J2) 1.6 16V, VW Bora Sedan (1J2) 2.3 V5, VW Bora Sedan (1J2) 1.8 T

A lépések az autó kialakításának függvényében kismértékben eltérhetnek.

Ez az oktatóanyag egy hasonló alkatrészcsere folyamat során készült az következő gépkocsin: SEAT Ibiza III Hatchback (6L) 1.4 16V

**CSERE: TORONYCSAPÁGY – VW BORA SEDAN (1J2). A SZÜKSÉGES SZERSZÁMOKAT TARTALMAZÓ LISTA:**



- Drótkefe
- WD-40 spray
- Réz zsír
- Nyomatékkulcs
- Kombinált kulcs 16
- 16 számú csavarbehajtó bit
- Kerék dugókulcs készlet №17
- Racsnis kulcs
- Kézi dugókulcsfej DD6
- Satu
- Hidraulikus váltó emelő
- Kerékék

**Szerszámok vásárlása**

**Csere: toronycsapágy – VW Bora Sedan (1J2). Tippek az AUTODOC szakértőtől:**

- A csere folyamata a hátsó felfüggesztés bal- és jobboldali lengéscsillapító támasz esetében megegyezik.
- A hátsó lengéscsillapító rugóstag mindkét támaszát egyidőben kell kicserélni.
- Győződjön meg róla, hogy minden önzáró anyát és csavart kicserél a szerelés során.
- Felhívjuk figyelmét: az autón végzett minden munkát - VW Bora Sedan (1J2) – leállított motor mellett kell elvégezni.

**A CSERÉT A KÖVETKEZŐ SORRENDEN VÉGEZZE:**

**1** Rögzítse kerék éekkel a kerekeket.



**2** Lazítsa meg a kerékrögzítő csavarokat. Használja a következő kerék dugókulcsot: 17.



**3** Emelje el az autó hátulját, és rögzítse alátámasztással.

4

Csavarja ki a kerécsavarokat.



### Az AUTODOC javasolja:

- Fontos! A sérülések elkerülése érdekében a rögzítőcsavarok kicsavarása során tartsa a kereket. VW Bora Sedan (1J2)

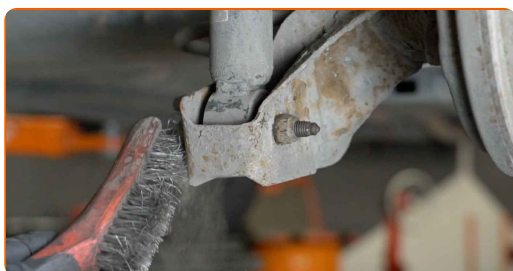
5

Vegye le a kereket.



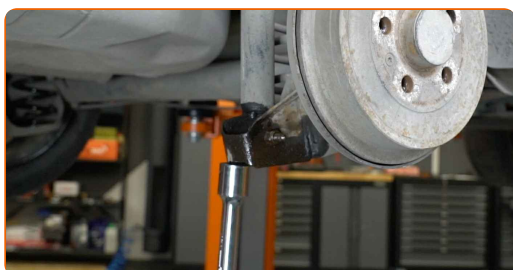
6

Tisztítsa meg a lengéscsillapító rögzítőket. Használjon drótkefét. Használjon WD-40 spray-t.

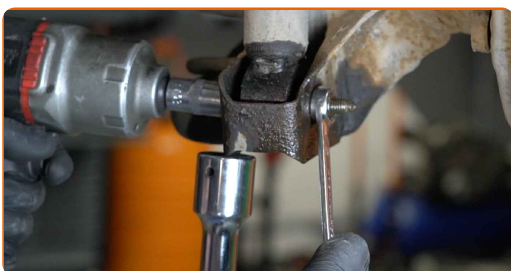


7

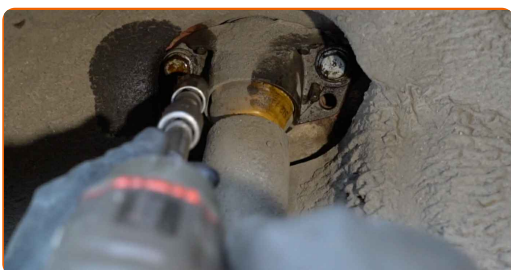
Támassza meg a hátsó felfüggesztés kereszttagot. Használjon hidraulikus emelőt.



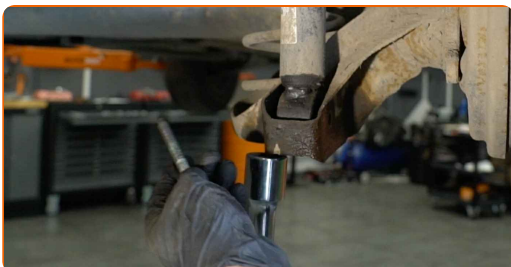
- 8** Csavarja ki a lengéscsillapító alsó rögzítőt. Használja a következő méretű kombinált kulcsot: 16. Használja a következő méretű csavarbehajtó fejet: 16. Használjon racsnis kulcsot.



- 9** Csavarja ki a lengéscsillapító felső rögzítőt. Használja a következő méretű csavarbehajtó fejet: 16. Használjon racsnis kulcsot.



- 10** Távolítsa el a rögzítőcsavart.



- 11** Távolítsa el rögzítőt a hátsó tengely alól.

**Csere: toronycsapágy – VW Bora Sedan (1J2). A szakemberek ajánlják:**

- Lassan engedje le a hidraulikus emelőt, rázkódások nélkül, hogy ne rongálja meg a szerelvényeket és szerkezeteket.

**12** Távolítsa el a lengéscsillapítót.



**13** Távolítsa el a lengéscsillapító tartó védőfedelelet.



**14** Fogja satuba a lengéscsillapítót.



**15** Tisztítsa meg a lengéscsillapító rudat rögzítőt. Használjon drótkéfért. Használjon WD-40 spray-t.



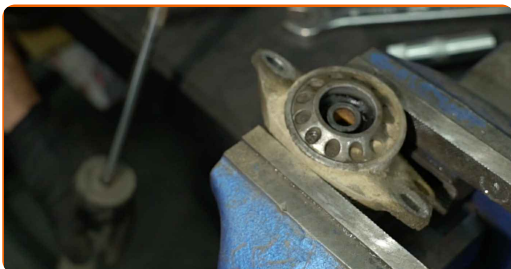
**16** Távolítsa el a lengéscsillapító dugattyúrúd rögzítését. Használja a következő méretű csavarbehajtó fejet: 16. Használjon kézi dugókulcsfejet: DDN<sup>®</sup>6. Használjon racsnis kulcsot.





17

Távolítsa el a lengéscsillapító tartót, a porvédő sapkát és az ütközőt.

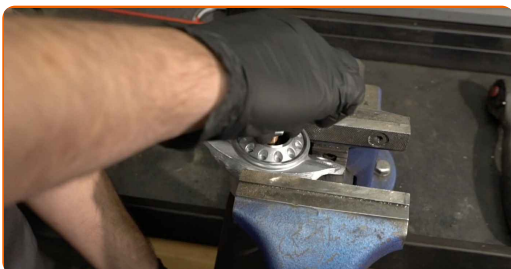


Csere: toronycsapágy – VW Bora Sedan (1J2). Tippek az AUTODOC-tól:

- Vizsgálja meg a lengéscsillapító porvédő sapkát és az ütközőt. Cserélje ki ezeket, amennyiben szükséges.

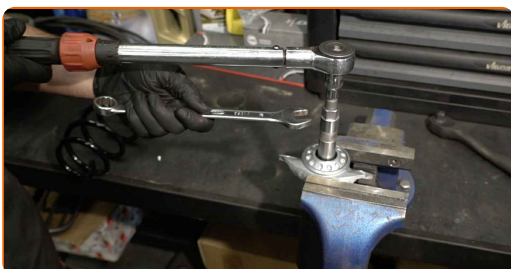
18

Szerelje fel a lengéscsillapítóra az új támaszt, porvédőt és ütközőt.



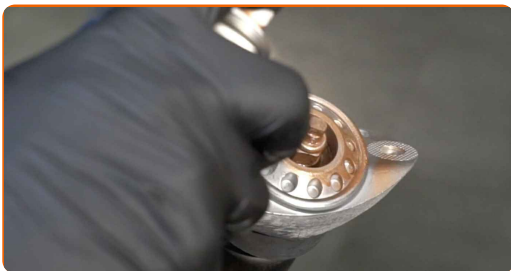
19

Húzza meg a lengéscsillapító rúd anyáját. Használja a következő méretű csavarbehajtó fejet: 16. Használjon kézi dugókulcsfejet: DDN<sup>o</sup>6. Használjon nyomatékkulcsot. Húzza meg 25 Nm nyomatékkal.





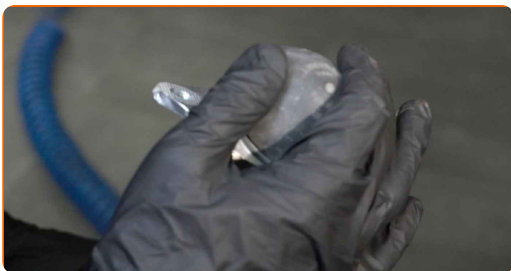
**20** Tegyen kenőanyagot a lengéscsillapító rúd rögzítőjére. Rézszírt használjon.



**21** Lazítsa meg a satut és vegye ki a lengéscsillapítót.



**22** Szerelje fel a lengéscsillapító tartó védőfedelelet.

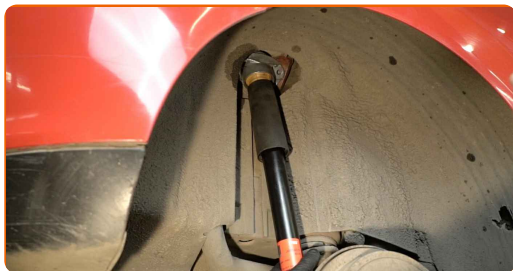


**23** Tisztítsa meg a lengéscsillapító beszerelési helyét. Használjon drótkéfét. Használjon WD-40 spray-t.



**24** Tegyen kenőanyagot a lengéscsillapító beszerelési helyére. Rézszírt használjon.

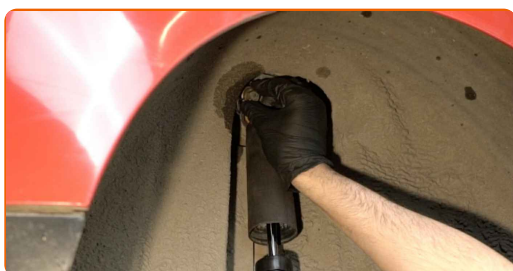
- 25** Helyezze az új lengéscsillapítót a kerékdobba, és rögzítse.



**Az AUTODOC javasolja:**

- VW Bora Sedan (1J2) – A sérülések elkerülése érdekében tartsa a lengéscsillapítót, amíg becsavarja a rögzítőcsavarokat.

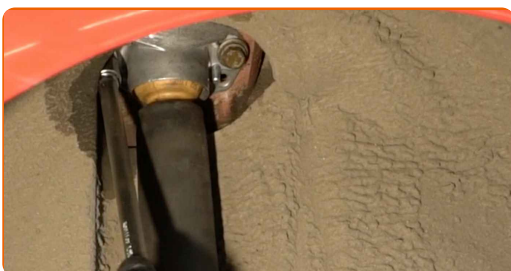
- 26** Csavarja be a lengéscsillapító rugóstag felső rögzítőjét. Használja a következő méretű csavarbehajtó fejet: 16. Használjon racsnis kulcsot.



**Csere: toronycsapágy – VW Bora Sedan (1J2). Az AUTODOC szakértői ajánlják:**

- Szerelje fel a lengéscsillapító felső támaszt, használja a középső furatot a beállításhoz.

- 27** Húzza meg a felső lengéscsillapító rögzítését. Használja a következő méretű csavarbehajtó fejet: 16. Használjon nyomatékkulcsot. Húzza meg 30 Nm nyomatékkal. +90°



**Az AUTODOC javasolja:**

- **Fontos!** Ügyeljen arra, hogy új rögzítőelemeket használjon.

- 28** Szerelje be a rögzítőcsavart.



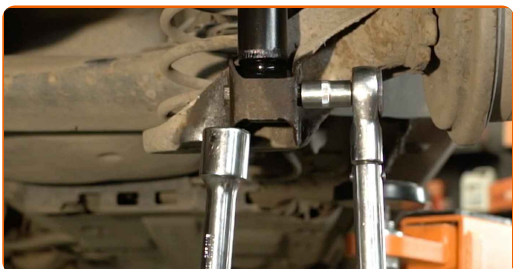
- 29** Csavarja be a lengéscsillapító rugóstag alsó rögzítőjét. Használja a következő méretű csavarbehajtó fejet: 16. Használjon racsnis kulcsot.



- 30** Támassza meg a hátsó felfüggesztés kereszttagot. Használjon hidraulikus emelőt.



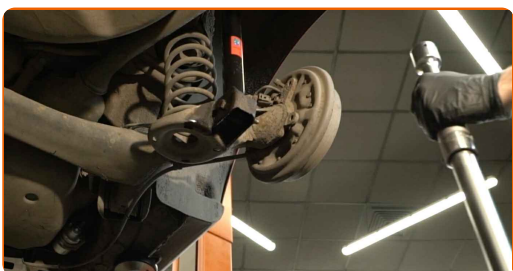
- 31** Húzza meg a lengéscsillapító alsó rögzítőt. Használja a következő méretű kombinált kulcsot: 16. Használja a következő méretű csavarbehajtó fejet: 16. Használjon nyomatékkulcsot. Húzza meg 40 Nm nyomatékkal.+90°



**Az AUTODOC javasolja:**

- Fontos! Ügyeljen arra, hogy új rögzítőelemeket használjon.

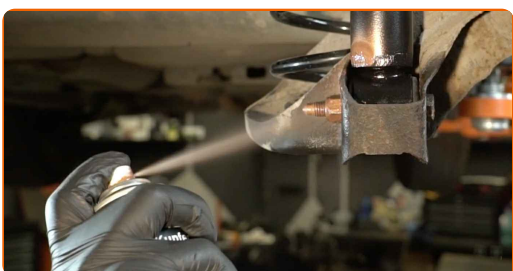
- 32** Távolítsa el rögzítőt a hátsó tengely alól.



**Az AUTODOC javasolja:**

- VW Bora Sedan (1J2) – Ne engedje le hirtelen a hidraulikus emelőt, hogy ne elkerülje az autó alkatrészeinek és mechanizmusainak károsodását.

- 33** Tegyen kenőanyagot a lengéscsillapító rögzítőire. Rézszírt használjon.



34

Tisztítsa meg a kerékabroncs beszerelési helyét. Használjon drótkefét.



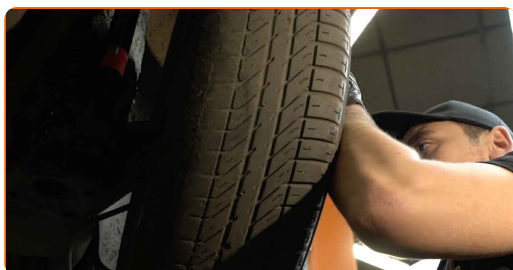
35

Tegyen kenőanyagot a keréktárcsa fékdobbal érintkező felületére. Rézszírt használjon.



36

Szerelje fel a kereket.

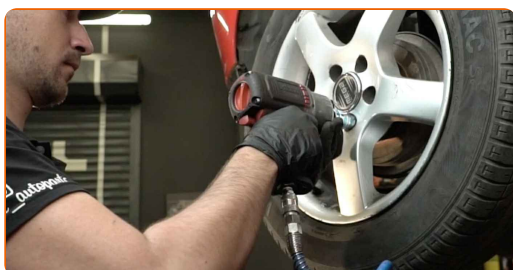


Csere: toronycsapágy – VW Bora Sedan (1J2). Tippek az AUTODOC-tól:

- A sérülések elkerülése érdekében a csavarok meghúzásánál tartsa fent a kereket.

37

Csavarja be a kerékcsonkokat. Használja a következő kerék dugókulcsot: 17.



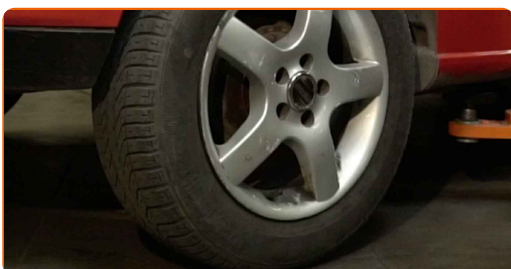
38

Engedje le az autót, és átlósan húzza meg a kerékanyákat. Használja a következő kerék dugókulcsot: 17. Használjon nyomatékkulcsot. Húzza meg 120 Nm nyomatékkal.



39

Távolítsa el az emelőt és a kerék ékeket.



**SZÉP MUNKA!** 

**TOVÁBBI ÚTMUTATÓK MEGTEKINTÉSE**



# AUTODOC – KIVÁLÓ MINŐSÉGŰ ÉS MEGFIZETHETŐ AUTÓALKATRÉSZEK ONLINE

**AUTODOC MOBIL APP: NAGYSZERŰ AKCIÓK, MÍG KÉNYELMES VÁSÁROL**



**+ AUTODOC**

GET IT ON  
**Google Play**

Download on the  
**App Store**

**Download**

**ALKATRÉSZEK NAGYSZERŰ VÁLASZTÉKA GÉPKOCSIJÁHOZ**

**TORONYCSAPÁGY: SZÉLES VÁLASZTÉK**

## **JOGNYILATKOZAT:**

A dokumentum csak általános ajánlásokat tartalmaz, melyek hasznosak lehetnek javítási és csereműveletek elvégzésekor. Az AUTODOC nem tehető felelőssé semmilyen, a javítási vagy csereműveletek során, az adott tájékoztatás nem megfelelő alkalmazásából, vagy félreértelmezéséből eredő veszteségért, sérülésért, vagy anyagi károkért.

Az AUTODOC nem tehető felelőssé az útmutatóban található lehetséges hibákért vagy pontatlanságokért. Az adott információk csak tájékoztató jellegűek, és nem helyettesíthetik a szakemberek tanácsait.

Az AUTODOC nem tehető felelőssé a berendezések, eszközök, vagy autóalkatrészek nem megfelelő, vagy veszélyes használatáért. Az AUTODOC határozottan javasolja, hogy elővigyázatosan, a biztonsági előírások betartásával végezzen javítási vagy csereműveleteket. Ne feledje: a gyenge minőségű autóalkatrészek használata nem garantálja a megfelelő szintű közúti biztonságot.

© Copyright 2022 – A weboldal teljes tartalmát, különösen a szövegeket, fényképeket és grafikákat, a szerzői jogra vonatkozó törvények védik. Minden jog, beleértve a másolást, a harmadik felekkel való megosztást, a szerkesztést és a fordítást, az AUTODOC GmbH tulajdona.