



Termosztát-csere **VW**
Beetle Hatchback (5C1,
5C2) gépkocsin –
Útmutató

HASONLÓ OKTATÓVIDEÓK



Ez a videó egy hasonló autóalkatrész cseréjét mutatja egy másik járművön

i Fontos!

Az a csere útmutató a következő gépkocsikhoz használható:
VW Beetle Hatchback (5C1, 5C2) 2.0 TDI

A lépések az autó kialakításának függvényében kismértékben eltérhetnek.

Ez az oktatóanyag egy hasonló alkatrészcsere folyamat során készült az következő gépkocsin: VW Passat B7 Sedan (362) 2.0 TDI

CSERE: TERMOSZTÁT – VW BEETLE HATCHBACK (5C1, 5C2). A SZERSZÁMOK, AMELYEKRE SZÜKSÉGE LEHET:



- Drótkefe
- Univerzális tisztítóspray
- Tömítőanyag
- Nyomatékkulcs
- Kombinált kulcs №10
- 7 számú csavarbehajtó bit
- 10 számú csavarbehajtó bit
- 6 XZN bit
- Torx vég T27
- Racsnis kulcs
- Tölcsér
- Clic-R fogó (féltengely bilincs fogó)
- Hegyes csőrű fogó
- Folyadéktartály
- Mikrószálas kendő
- Sárvédő takaró

Szerszámok vásárlása

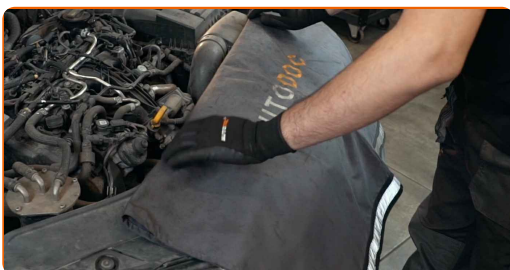
Csere: termosztát – VW Beetle Hatchback (5C1, 5C2). A szakemberek ajánlják:

- A termosztát cseréjekor minden alkalommal ellenőrizze a hűtőfolyadék állapotát. Cserélje ki a hűtőfolyadékot, ha szükséges.
- Felhívjuk figyelmét: az autón végzett minden munkát - VW Beetle Hatchback (5C1, 5C2) – leállított motor mellett kell elvégezni.
- Minden munkát leállított motor mellett kell végezni.

A CSERÉT A KÖVETKEZŐ SORRENDEN VÉGEZZE:

1 Nyissa fel a motorháztetőt.

2 Használjon sárvédő takarót, hogy megakadályozza a festék és a műanyag részek sérülését.



3 Távolítsa el a levegőcsövet.



4

Tisztítsa meg a fojtószelepház rögzítőit. Használjon univerzális tisztítósprayt.



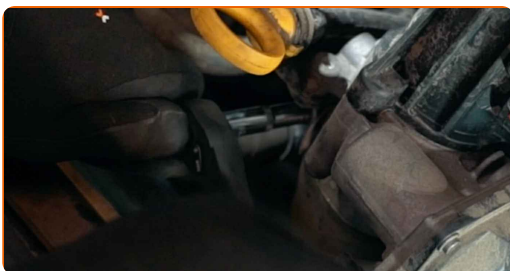
5

Csatlakoztassa le a fojtószelep csatlakozóját.



6

Lazítsa meg a légbeszívó cső rögzítő csavarját. Használja a következő méretű csavarbehajtó fejet: 7. Használjon racsnis kulcsot.



7

Csavarja le a mérőpálca-cső rögzítőjét. Használja a következő méretű csavarbehajtó fejet: 10. Használjon racsnis kulcsot.



8

Lazítsa meg a légbeszívó cső rögzítő csavarját. Használja a következő méretű csavarbehajtó fejet: 7. Használjon racsnis kulcsot.

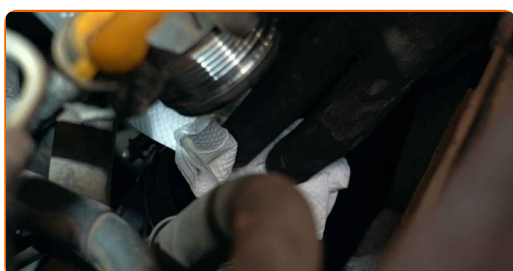
9

Távolítsa el a légbeszívócsövet.



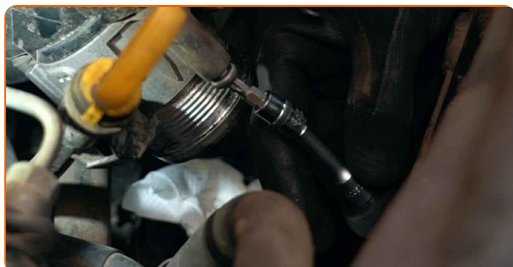
10

Takarja le a légbeömlő csövet egy mikroszálás törlőkendővel, hogy meggátolja a por és a szennyeződések bejutását a rendszerbe.



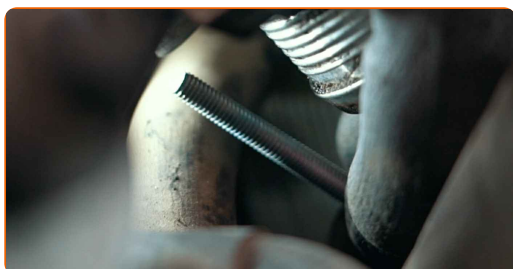
11

Csavarja ki a fojtószelepet a szívócsőhöz csatlakoztató rögzítőt. Használja a következő torx kulcsot: T27. Használjon racsnis kulcsot.



12

Távolítsa el a rögzítőcsavarokat.



13

Csatlakoztassa le a fojtószelepházat a szívócsőből.



Csere: termosztát – VW Beetle Hatchback (5C1, 5C2). Az AUTODOC szakértői ajánlják:

- Szükség esetén tisztítsa meg a fojtószelepházat.

14

Csavarja le a hűtőfolyadék-tartály kupakját.



15

Emelje fel az autó egy emelővel, vagy álljon a szerelőknára.

16

Tisztítsa meg a hűtőfolyadék-tömlőt. Használjon univerzális tisztítósprayt.



17

Készítsen elő egy tartályt a folyadéknak.



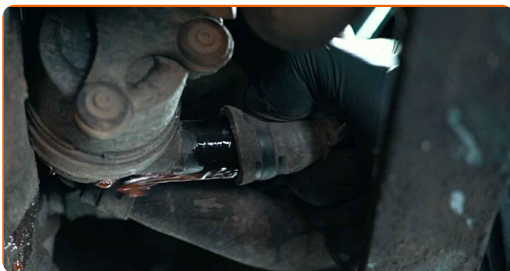
18

Lazítsa meg a hűtőfolyadék-tömlő bilincset. Használjon Clic-R fogót (féltengely bilincs fogó).



19

Csatlakoztassa le a hűtőfolyadék-tömlőt.



20

Engedje le a motorból a hűtőfolyadékot.



Csere: termosztát – VW Beetle Hatchback (5C1, 5C2). Tipp:

- Vigyázat! A hűtőfolyadék nagyon forró lehet.
- Viseljen kesztyűt, hogy ne kerüljön a kezére forró folyadék.
- Várjon, amíg a hűtőfolyadék teljesen kifolyik a leeresztő nyílásból.

21

Tisztítsa meg a hűtőfolyadék-tömlőt. Használjon univerzális tisztítósprayt.



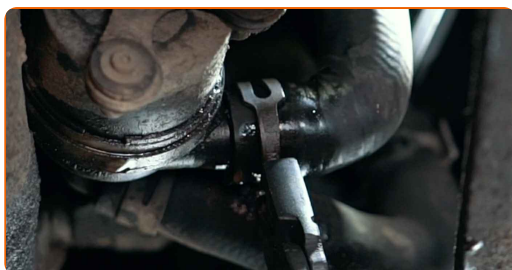
22

Csatlakoztassa a hűtőfolyadék-tömlőt.



23

Rögzítse a hűtőfolyadék-tömlő bilincset. Használjon Clic-R fogót (féltengely bilincs fogó).



24

Engedje le az autót.

25

Készítsen elő egy tartályt a folyadéknak.

26

Válassza le a felső hűtőfolyadék-tömlők szorítókapcsát. Használjon Clic-R fogót (féltengely bilincs fogó).



27

Csatlakoztassa le a felső hűtőfolyadék-tömlőt.



Csere: termosztát – VW Beetle Hatchback (5C1, 5C2). Tippek az AUTODOC-tól:

- Vigyázat! A hűtőfolyadék kiszivároghat a hűtőfolyadék vezetéseiből és a termosztátházból.

28

Válassza le a felső hűtőfolyadék-tömlők szorítókapcsát. Használjon hegyes csőrű fogót.



29

Csatlakoztassa le a felső hűtőfolyadék-tömlőt.



Csere: termosztát – VW Beetle Hatchback (5C1, 5C2). Tipp:

- Vigyázat! A hűtőfolyadék kiszivároghat a hűtőfolyadék vezetéseiből és a termosztátházból.

30

Válassza le a felső hűtőfolyadék-tömlők szorítókapcsát. Használjon hegyes csőrű fogót.



31

Csatlakoztassa le a felső hűtőfolyadék-tömlőt.



Csere: termosztát – VW Beetle Hatchback (5C1, 5C2). Tippek az AUTODOC-tól:

- Vigyázat! A hűtőfolyadék kiszivároghat a hűtőfolyadék vezetékeiből és a termosztátházból.

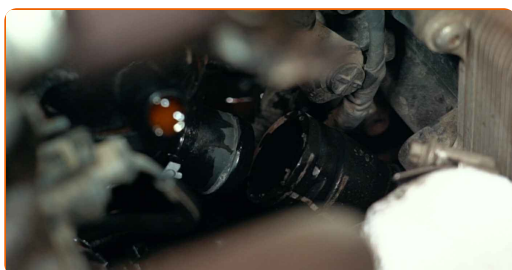
32

Válassza le a felső hűtőfolyadék-tömlők szorítókapcsát. Használjon Clic-R fogót (féltengely bilincs fogó).



33

Csatlakoztassa le a felső hűtőfolyadék-tömlőt.



Csere: termosztát – VW Beetle Hatchback (5C1, 5C2). Az AUTODOC szakértői ajánlják:

- Vigyázat! A hűtőfolyadék kiszivároghat a hűtőfolyadék vezetékeiből és a termosztátházból.

34 Csavarja ki a hűtőfolyadék-tömlő bilincsenek rögzítőit. Használjon 6-os XZN bit hegyet. Használjon racsnis kulcsot.



35 Tisztítsa meg a termosztátházat. Használjon univerzális tisztítósprayt.



36 Csavarja le a termosztátház rögzítéseit. Használja a következő méretű csavarbehajtó fejet: 10. Használjon racsnis kulcsot.



37 Távolítsa el a rögzítőcsavarokat.



38

Távolítsa el a termosztátházat a termosztáttal együtt.



Az AUTODOC javasolja:

- Cseré: termosztát – VW Beetle Hatchback (5C1, 5C2). Az alkatrész eltávolítása során ne alkalmazzon túlzott erőt, mert megsérülhet az alkatrész.

39

Tisztítsa meg a termosztátház szerelési helyét. Használjon drótkéfé. Használjon univerzális tisztítósprayt.



40

Szerelje be az új termosztátházat a termosztáttal együtt.



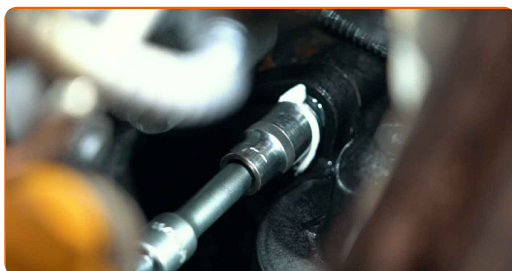
Az AUTODOC javasolja:

- Cseré: termosztát – VW Beetle Hatchback (5C1, 5C2). Ne fejtessen ki túlságosan nagy erőt a beszerelés során. Ez megrongálhatja az alkatrészt.

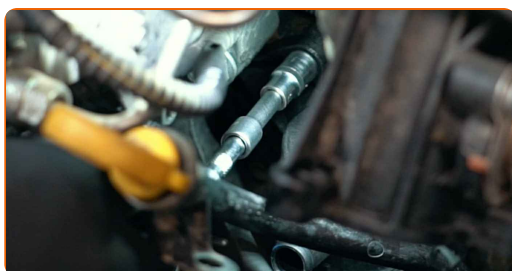
41 Tegyen a rögzítőcsavarokra kenőanyagot. Használjon tömítőanyagot.



42 Szerelje fel a rögzítőcsavarokat.



43 Húzza meg a termosztátház rögzítéseit. Használja a következő méretű csavarbehajtó fejet: 10. Használjon nyomatékulcsot. Húzza meg 9 Nm nyomatékkel.



44 Csatlakoztassa a felső hűtőfolyadék-tömlőt.



45 Csatlakoztassa a felső hűtőfolyadék-tömlők szorítókapcsát. Használjon hegyes csőrű fogót.



46

Csavarja be a hűtőfolyadék-tömlő bilincsének rögzítőit. Használjon 6-os XZN bit hegyet. Használjon nyomatékkulcsot. Húzza meg 7 Nm nyomatékkal.



47

Csatlakoztassa a felső hűtőfolyadék-tömlőt.



48

Csatlakoztassa a felső hűtőfolyadék-tömlők szorítókapcsát. Használjon Clic-R fogót (féltengely bilincs fogó).



49

Csatlakoztassa a felső hűtőfolyadék-tömlőt.



50

Csatlakoztassa a felső hűtőfolyadék-tömlők szorítókapcsát. Használjon Clic-R fogót (féltengely bilincs fogó).



51 Csatlakoztassa a felső hűtőfolyadék-tömlőt.

52 Csatlakoztassa a felső hűtőfolyadék-tömlők szorítókapcsát. Használjon hegyes csőrű fogót.

53 Tegyen a rögzítőcsavarokra kenőanyagot. Használjon tömítőanyagot.



54 Tisztítsa meg a fojtószelepház rögzítési helyeit. Használjon univerzális tisztítósprayt.



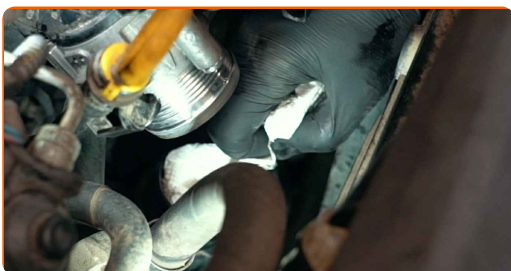
55 Szerelje fel a fojtószelepet a szívócsőre. Szerelje fel a rögzítőcsavarokat.



56 Húzza meg a rögzítőelemeket, amelyek a fojtószelepházat a légbeszívócsőhöz kötik. Használja a következő torx kulcsot: T27. Használjon nyomatékkulcsot. Húzza meg 14 Nm nyomatékkal.



57 Távolítsa el a mikroszálas törlőkendő a légbeömlő csőről.



58 Tisztítsa meg a légszívócső rögzítőülését. Használjon univerzális tisztítósprayt.



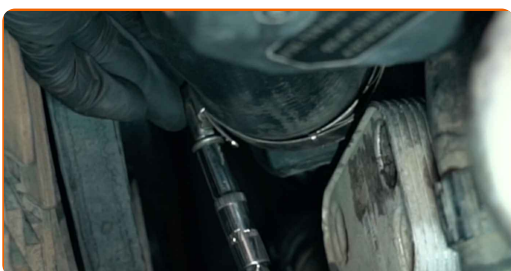
59 Szerelje vissza a légszívócsövet.



60 Csavarja be a mérőpálca-cső rögzítőjét. Használja a következő méretű kombinált kulcsot: 10.



61 Rögzítse a levegő bemeneti cső rögzítőjét. Használja a következő méretű csavarbehajtó fejet: 7. Használjon racsnis kulcsot.



62 Csatlakoztassa a fojtószelep csatlakozóját.



63 Szerelje fel a levegőcsövet.



64 Távolítsa el a hűtőfolyadék-tartály kupakját.



65 Helyezze be a tölcserít.



66 Töltsön hűtőfolyadékot a hűtőfolyadék tartályba.

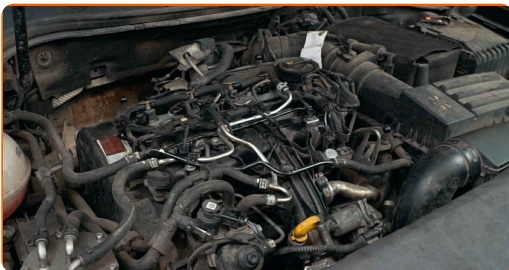


Csere: termosztát – VW Beetle Hatchback (5C1, 5C2). Tippek az AUTODOC-tól:

- Csak gyártó által ajánlott hűtőfolyadékot használja.
- A hűtőfolyadék szintjének a MAX jelölésnél kell lennie.
- Várjon, amíg a levegő távozik a rendszerből.

67

Járássa pár percig a motort. Ezt azért kell elvégezni, hogy eltávolítsa a maradék levegőt a hűtőrendszerből, és ellenőrizze, hogy az alkatrészek megfelelően működnek-e.



68

Állítsa le a motort.

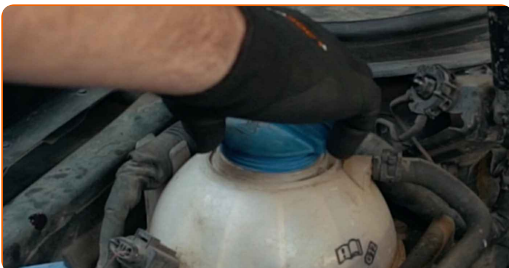
69

Ellenőrizze a hűtőfolyadék-szintet. Szükség esetén töltsse fel a megfelelő szintig.



70

Helyezze fel a hűtőfolyadék-tartály kupakját.



71

Csavarja fel a hűtőfolyadék-tartály kupakját.



72

Vegye le a sárvédő takarót.



73

Zárja le a motorháztetőt.

SZÉP MUNKA! 

TOVÁBBI ÚTMUTATÓK MEGTEKINTÉSE

AUTODOC – KIVÁLÓ MINŐSÉGŰ ÉS MEGFIZETHETŐ AUTÓALKATRÉSZEK ONLINE

AUTODOC MOBIL APP: NAGYSZERŰ AKCIÓK, MÍG KÉNYELMES
VÁSÁROL

AUTODOC+

GET IT ON
Google Play

Download on the
App Store

Download

ALKATRÉSZEK NAGYSZERŰ VÁLASZTÉKA GÉPKOCSIJÁHOZ

TERMOSZTÁT: SZÉLES VÁLASZTÉK

i JOGNYILATKOZAT:

A dokumentum csak általános ajánlásokat tartalmaz, melyek hasznosak lehetnek javítási és csereműveletek elvégzésekor. Az AUTODOC nem tehető felelőssé semmilyen, a javítási vagy csereműveletek során, az adott tájékoztatás nem megfelelő alkalmazásából, vagy félreértelmezéséből eredő veszteségért, sérülésért, vagy anyagi károkért.

Az AUTODOC nem tehető felelőssé az útmutatóban található lehetséges hibákért vagy pontatlanságokért. Az adott információk csak tájékoztató jellegűek, és nem helyettesíthetik a szakemberek tanácsait.

Az AUTODOC nem tehető felelőssé a berendezések, eszközök, vagy autóalkatrészek nem megfelelő, vagy veszélyes használatáért. Az AUTODOC határozottan javasolja, hogy elővigyázatosan, a biztonsági előírások betartásával végezzen javítási vagy csereműveleteket. Ne feledje: a gyenge minőségű autóalkatrészek használata nem garantálja a megfelelő szintű közúti biztonságot.

© Copyright 2021 – A weboldal teljes tartalmát, különösen a szövegeket, fényképeket és grafikákat, a szerzői jogra vonatkozó törvények védik. Minden jog, beleértve a másolást, a harmadik felekkel való megosztást, a szerkesztést és a fordítást, az AUTODOC GmbH tulajdona.