



Hátsó felfüggesztés alsó
lengőkar-csere **VW**
Beetle Hatchback (5C1,
5C2) gépkocsin –
Útmutató

HASONLÓ OKTATÓVIDEÓK



Ez a videó egy hasonló autóalkatrész cseréjét mutatja egy másik járművön

Fontos!

Az a csere útmutató a következő gépkocsikhoz használható:

VW Beetle Hatchback (5C1, 5C2) 1.2 TSI, VW Beetle Hatchback (5C1, 5C2) 2.0 TSI, VW Beetle Hatchback (5C1, 5C2) 1.4 TSI, VW Beetle Hatchback (5C1, 5C2) 1.6 TDI, VW Beetle Hatchback (5C1, 5C2) 2.0 TDI, VW Beetle Hatchback (5C1, 5C2) 2.5, VW Beetle Hatchback (5C1, 5C2) 1.2 TSI 16V

A lépések az autó kialakításának függvényében kismértékben eltérhetnek.

Ez az oktatóanyag egy hasonló alkatrészcsere folyamat során készült az következő gépkocsin: VW Golf VI Hatchback (5K1) 2.0 GTi

**CSERE: HÁTSÓ FELÜGGESZTÉS ALSÓ LENGŐKAR –
VW BEETLE HATCHBACK (5C1, 5C2). A SZÜKSÉGES
SZERSZÁMOKAT TARTALMAZÓ LISTA:**



- Drótkefe
- WD-40 spray
- Réz zsír
- 15 számú csavarbehajtó bit
- 16 számú csavarbehajtó bit
- 18 számú csavarbehajtó bit
- Kombinált kulcs №16
- 6 XZN bit
- Kerék dugókulcs készlet №17
- Racsnis kulcs
- Nyomatékkulcs
- Pontozó
- Kalapács
- Menetfúró hajtóvas
- Hidraulikus váltó emelő
- Kerékék

Szerszámok vásárlása

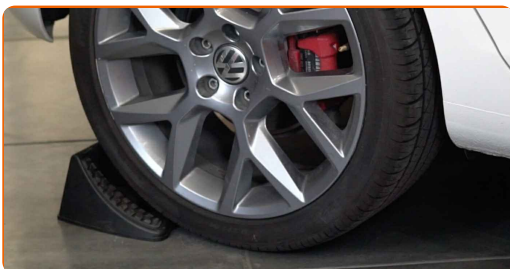
Csere: hátsó felfüggesztés alsó lengőkar – VW Beetle Hatchback (5C1, 5C2).
Tipp az AUTODOC szakértőtől:

- A csere folyamata a jobb és a baloldali alsó lengőkar esetében megegyezik.
- Minden munkát leállított motor mellett kell végezni.

CSERE: HÁTSÓ FELFÜGGESZTÉS ALSÓ LENGŐKAR – VW BEETLE HATCHBACK (5C1, 5C2). A LÉPÉSEK AJÁNLOTT SORRENDJE:

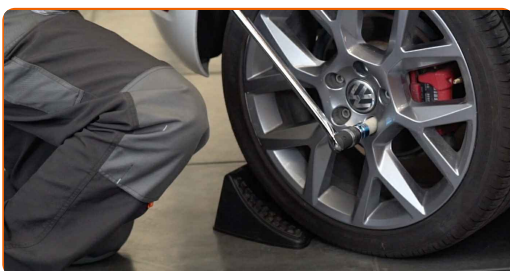
1

Rögzítse kerék éekkel a kerekeket.



2

Lazítsa meg a kerékrögzítő csavarokat. Használja a következő kerék dugókulcsot: 17.



3

Emelje el az autó hátulját, és rögzítse alátámasztással.

4

Csavarja ki a kerécsavarokat.

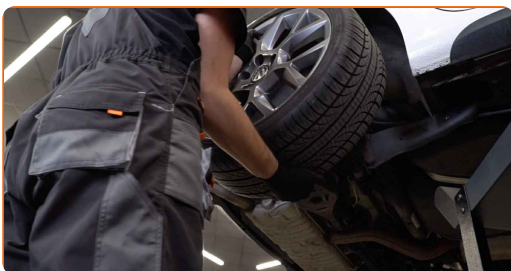


Csere: hátsó felfüggesztés alsó lengőkar – VW Beetle Hatchback (5C1, 5C2).
Az AUTODOC ajánlja:

- A sérülések elkerülése érdekében a csavarok kicsavarásánál támassza ki a kereket.

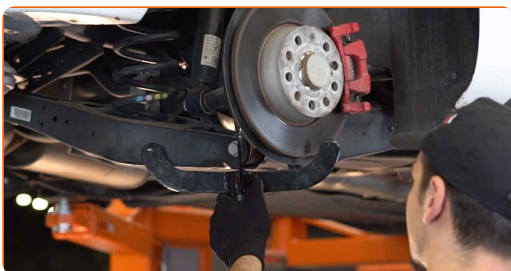
5

Vegye le a kereket.



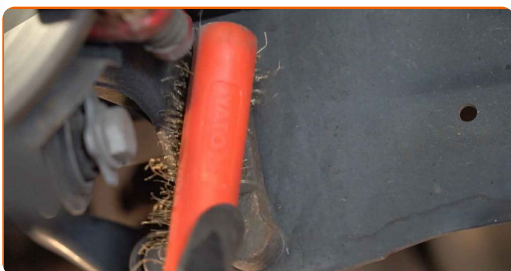
6

Támassza meg a lengőkart. Használjon hidraulikus emelőt.



7

Tisztítsa meg a lengőkar rögzítőket. Használjon drótkefét. Használjon WD-40 spray-t.



- 8 Csatlakoztassa le a keresztstabilizátor rögzítését a rúdról. Használja a következő méretű kombinált kulcsot: 16. Használjon 6-os XZN bit hegyet. Használjon racsnis kulcsot.



- 9 Távolítsa el a kézifék bowden leszorító bilincset. Használjon pontozót. Használjon kalapácsot.



- 10 Akassza ki a kézifék bowdent a hosszleengőkarhoz rögzítő tartót.



- 11 Csavarja ki a lengőkart a hátsó tengelycsonkhoz csatlakoztató rögzítőt. Használja a következő méretű csavarbehajtó fejet: 18. Használjon menetfúró hajtóvasat.



- 12** Csavarja ki a hosszleűkart az autó karosszériájához csatlakoztató rögzítőt. Használja a következı méretı csavarbehajtó fejet: 15. Használjon racsnis kulcsot.



- 13** Vegye le a lengıkar.



- 14** Csavarja ki a lengıkar rögzítését a lengıkarból. Használja a következı méretı csavarbehajtó fejet: 18. Használjon racsnis kulcsot.



- 15** Távolítsa el a tartó konzolt a lengıkarból.



16

Illessze a felfüggesztés hosszleŕgőkart a tartóba. Használja a következő méretű csavarbehajtó fejet: 18. Használjon nyomatékkulcsot. Húzza meg 90 Nm nyomatékkal.+90°

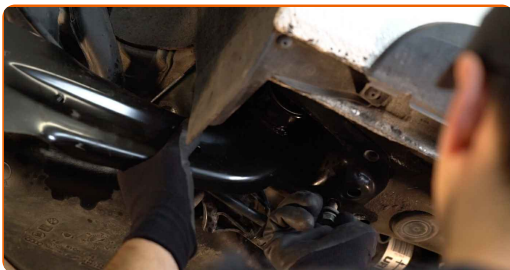


Az AUTODOC javasolja:

- Fontos! Űgyeljen arra, hogy új rőgzítőelemeket használjon.

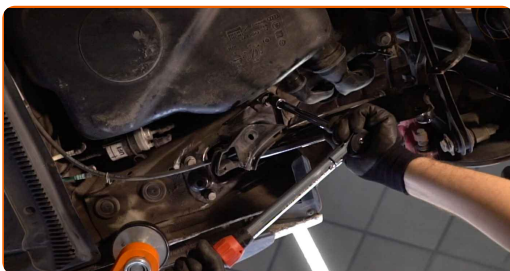
17

Szerelje fel az új lengőkart.



18

Húzza meg a hosszleŕgőkart az autó karosszériájához csatlakoztató rőgzítőt. Használja a következő méretű csavarbehajtó fejet: 15. Használjon nyomatékkulcsot. Húzza meg 50 Nm nyomatékkal.+45°



Az AUTODOC javasolja:

- Fontos! Űgyeljen arra, hogy új rőgzítőelemeket használjon.

19

Szerelje fel a lengőkar rögzítőket.



20

Húzza meg a lengőkart a hátsó tengelycsonkhoz csatlakoztató rögzítőket. Használja a következő méretű csavarbehajtó fejet: 18. Használjon nyomatékkulcsot. Húzza meg 90 Nm nyomatékkal.+90°



Az AUTODOC javasolja:

- Fontos! Ügyeljen arra, hogy új rögzítőelemeket használjon.

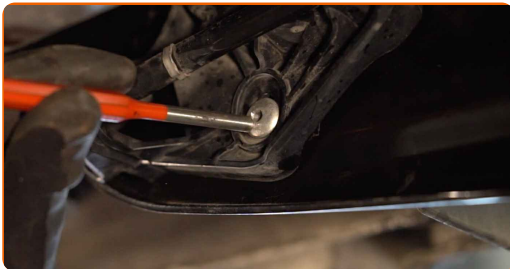
21

Szerelje fel a kézifék bowdent a hosszlengőkarhoz rögzítő tartót.



22

Rögzítse a kézifék bowdent a leszorító bilinccsel. Használjon pontozót. Használjon kalapácsot.



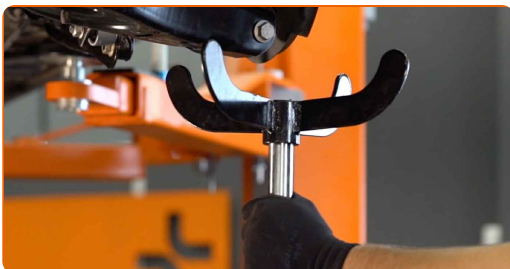
23

Szerelje fel a stabilizátorhoz erősített rudat, és rögzítse. Használja a következő méretű kombinált kulcsot: 16. Használja a következő méretű csavarbehajtó fejet: 16. Használjon 6-os XZN bit hegyet. Használjon nyomatékkulcsot. Húzza meg 45 Nm nyomatékkel.



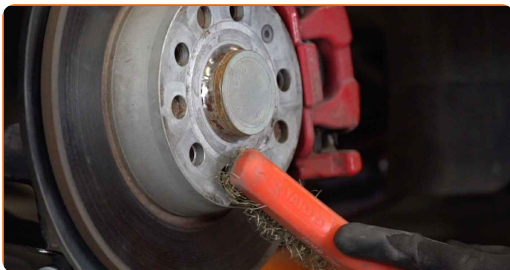
24

Vegye ki a konzolt a hátsó lengőkar alól.



25

Tisztítsa meg a féktárcsa felületét. Használjon drótkefét. Kenje meg a felületet, ahol a féktárcsa a keréktárcsával érintkezik. Rézszírt használjon.



26

Szerelje fel a kereket.



Csere: hátsó felfüggesztés alsó lengőkar – VW Beetle Hatchback (5C1, 5C2).
Az AUTODOC szakértői ajánlják:

- A sérülések elkerülése érdekében a csavarok meghúzásánál tartsa fent a kereket.

27

Csavarja be a kerékcsavarokat. Használja a következő kerék dugókulcsot: 17.



28

Engedje le az autót, és átlósan húzza meg a kerékanyákat. Használjon nyomatékkulcsot. Húzza meg 120 Nm nyomatékkal.



29

Távolítsa el az emelőt és a kerék ékeket.



SZÉP MUNKA! 👍

TOVÁBBI ÚTMUTATÓK MEGTEKINTÉSE

AUTODOC – KIVÁLÓ MINŐSÉGŰ ÉS MEGFIZETHETŐ AUTÓALKATRÉSZEK ONLINE

AUTODOC MOBIL APP: NAGYSZERŰ AKCIÓK, MÍG KÉNYELMES
VÁSÁROL

ALKATRÉSZEK NAGYSZERŰ VÁLASZTÉKA GÉPKOCSIJÁHOZ

LENGŐKAR: SZÉLES VÁLASZTÉK

JOGNYILATKOZAT:

A dokumentum csak általános ajánlásokat tartalmaz, melyek hasznosak lehetnek javítási és csereműveletek elvégzésekor. Az AUTODOC nem tehető felelőssé semmilyen, a javítási vagy csereműveletek során, az adott tájékoztatás nem megfelelő alkalmazásából, vagy félreértelmezéséből eredő veszteségért, sérülésért, vagy anyagi károkért.

Az AUTODOC nem tehető felelőssé az útmutatóban található lehetséges hibákért vagy pontatlanságokért. Az adott információk csak tájékoztató jellegűek, és nem helyettesíthetik a szakemberek tanácsait.

Az AUTODOC nem tehető felelőssé a berendezések, eszközök, vagy autóalkatrészek nem megfelelő, vagy veszélyes használatáért. Az AUTODOC határozottan javasolja, hogy elővigyázatosan, a biztonsági előírások betartásával végezzen javítási vagy csereműveleteket. Ne feledje: a gyenge minőségű autóalkatrészek használata nem garantálja a megfelelő szintű közúti biztonságot.

© Copyright 2021 – A weboldal teljes tartalmát, különösen a szövegeket, fényképeket és grafikákat, a szerzői jogra vonatkozó törvények védik. Minden jog, beleértve a másolást, a harmadik felekkel való megosztást, a szerkesztést és a fordítást, az AUTODOC GmbH tulajdona.