



Hátsó futómű rugó-csere  
**VW Beetle Hatchback**  
**(5C1, 5C2)** gépkocsin –  
Útmutató

## HASONLÓ OKTATÓVIDEÓK



Ez a videó egy hasonló autóalkatrész cseréjét mutatja egy másik járművön

### Fontos!

Az a csere útmutató a következő gépkocsikhoz használható:

VW Beetle Hatchback (5C1, 5C2) 1.2 TSI, VW Beetle Hatchback (5C1, 5C2) 2.0 TSI, VW Beetle Hatchback (5C1, 5C2) 1.4 TSI, VW Beetle Hatchback (5C1, 5C2) 1.6 TDI, VW Beetle Hatchback (5C1, 5C2) 2.0 TDI, VW Beetle Hatchback (5C1, 5C2) 2.5, VW Beetle Hatchback (5C1, 5C2) 1.2 TSI 16V

A lépések az autó kialakításának függvényében kismértékben eltérhetnek.

Ez az oktatóanyag egy hasonló alkatrészcsere folyamat során készült az következő gépkocsin: SKODA Octavia II Combi (1Z5) 1.8 TSI

**CSERE: FUTÓMŰ RUGÓ – VW BEETLE HATCHBACK  
(5C1, 5C2). A SZÜKSÉGES SZERSZÁMOKAT  
TARTALMAZÓ LISTA:**



- Drótkefe
- WD-40 spray
- Féktisztító
- Réz zsír
- Kombinált kulcs №18
- 18 számú csavarbehajtó bit
- Kerék dugókulcs készlet №17
- Racsnis kulcs
- Nyomatékkulcs
- Feszítővas
- Hidraulikus váltó emelő
- Kerékék

**Szerszámok vásárlása**

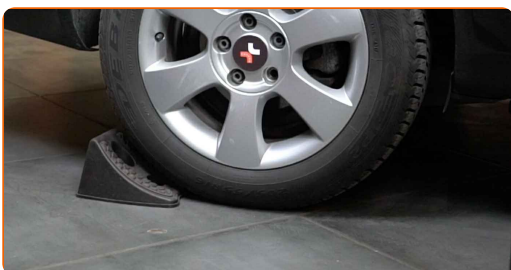
Csere: futómű rugó – VW Beetle Hatchback (5C1, 5C2). Az AUTODOC ajánlja:

- A hátsó felfüggesztésen található mindkét tekercsrugót egyidőben kell kicserélni.
- A csere folyamata a hátsó tengelyen lévő jobb és a baloldali tekercsrugó esetében megegyezik.
- Minden munkát leállított motor mellett kell végezni.

## CSERE: FUTÓMŰ RUGÓ – VW BEETLE HATCHBACK (5C1, 5C2). A LÉPÉSEK AJÁNLOTT SORRENDJE:

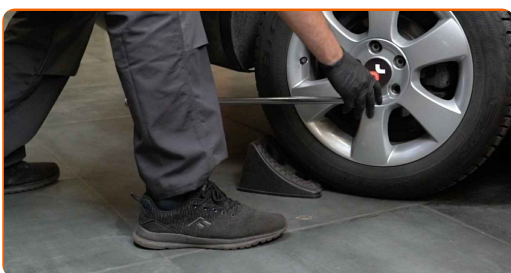
1

Rögzítse kerék éekkel a kerekeket.



2

Lazítsa meg a kerékrögzítő csavarokat. Használja a következő kerék dugókulcsot: 17.



3

Emelje el az autó hátulját, és rögzítse alátámasztással.

4

Csavarja ki a kerécsavarokat.

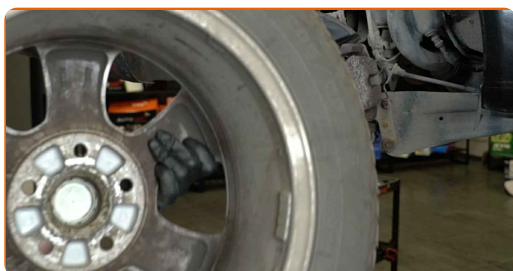


Csere: futómű rugó – VW Beetle Hatchback (5C1, 5C2). Tipp:

- A sérülések elkerülése érdekében a csavarok kicsavarásánál támassza ki a kereket.

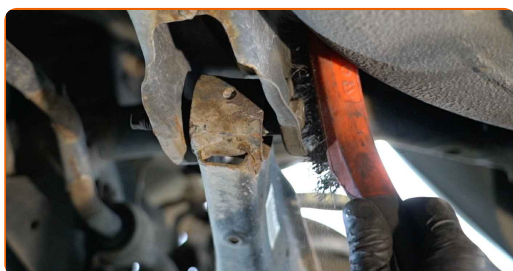
5

Vegye le a kereket.



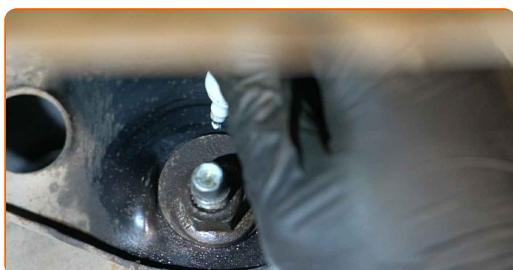
6

Tisztítsa meg a kar minden csatlakozását. Használjon drótkéfért. Használjon WD-40 spray-t.



7

Tegyen jelölést a kerékdőlést beállító csavarra.



- 8** Csavarja ki a lengőkar rögzítését a rudazatból. Használja a következő méretű kombinált kulcsot: 18. Használja a következő méretű csavarbehajtó fejet: 18. Használjon racsnis kulcsot.



- 9** Tisztítsa meg a kar minden csatlakozását. Használjon drótkefét. Használjon WD-40 spray-t.



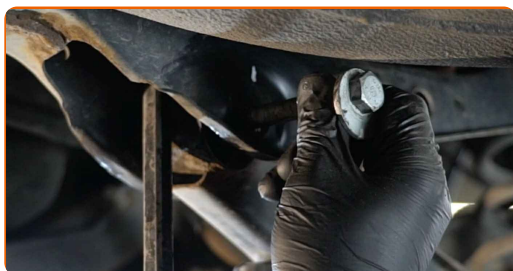
- 10** Csavarja ki a lengőkart a hátsó csuklóhoz csatlakoztató rögzítőt. Használja a következő méretű kombinált kulcsot: 18 (2 db).



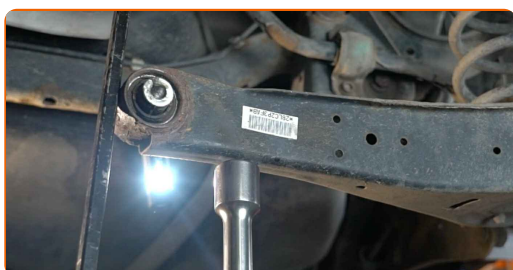
- 11** Támassza meg a lengőkart. Használjon hidraulikus emelőt.



**12** Távolítsa el a rögzítőcsavart. Használja a következő méretű kombinált kulcsot: 18. Használjon feszítővasat.



**13** Vegye ki a konzolt a lengőkar alól. Használjon feszítővasat.



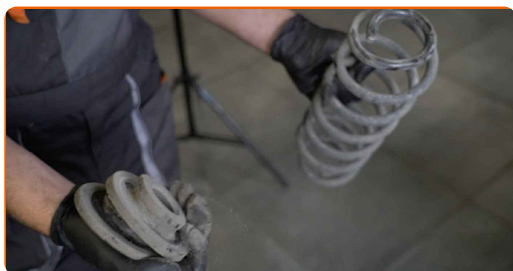
### Az AUTODOC javasolja:

- Cseré: futómű rugó – VW Beetle Hatchback (5C1, 5C2). Lassan engedje le a hidraulikus emelőt, rázkódások nélkül, hogy ne rongálja meg a szerelvényeket és szerkezeteket.

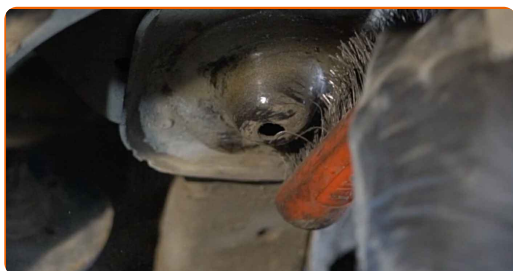
**14** Húzza le a lengőkart. Vegye ki a rugót.



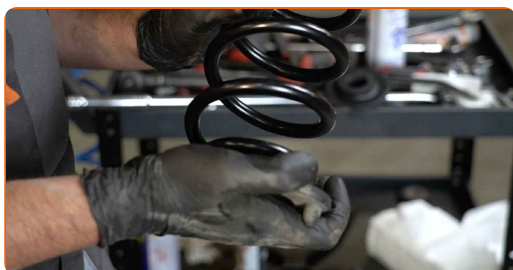
**15** Távolítsa el a gumi rugótányért.



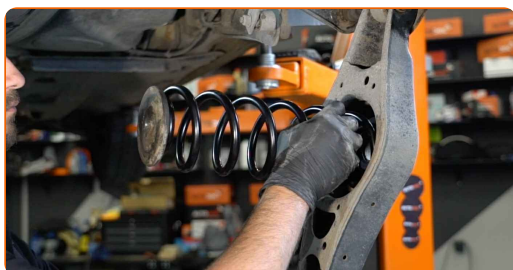
**16** Tisztítsa meg a tekercsrugó beszerelési helyét. Használjon drótkéfé. Használjon WD-40 spray-t.



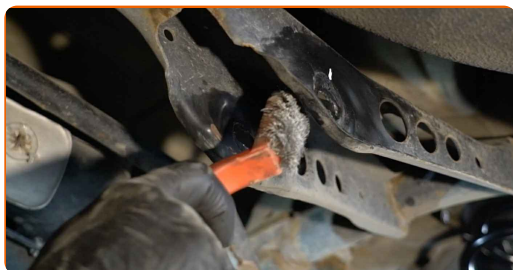
**17** Szerelje fel az gumi távtartót az új futómű rugóra.



**18** Szerelje fel a tekercsrugót a gumitámaszokkal együtt a beszerelési helyére.



**19** Tisztítsa meg a beszerelési helyet, valamint a lengőkar menetét. Használjon drótkéfé. Használjon WD-40 spray-t.





20

Támassza meg a lengőkart. Használjon hidraulikus emelőt. Használjon feszítővasat.



21

Szerelje be a rögzítőcsavart.



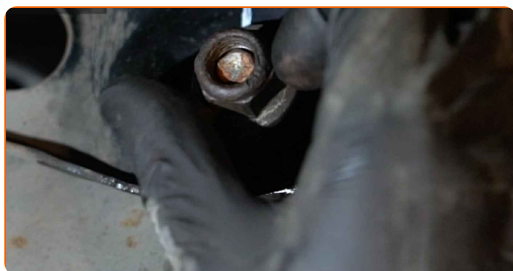
22

Igazítsa az állítócsavart a jelölésnek megfelelő helyzetbe.



23

Csavarja be a lengőkart a segédvázhoz csatlakoztató rögzítőt. Használja a következő méretű csavarbehajtó fejet: 18. Használjon racsnis kulcsot.



24

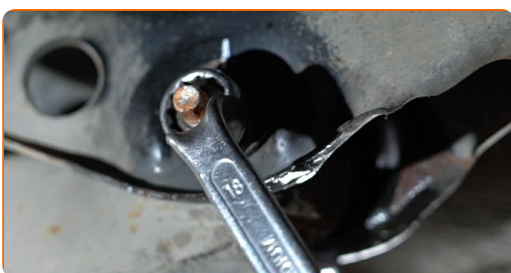
Vegye ki a konzolt a lengőkar alól.



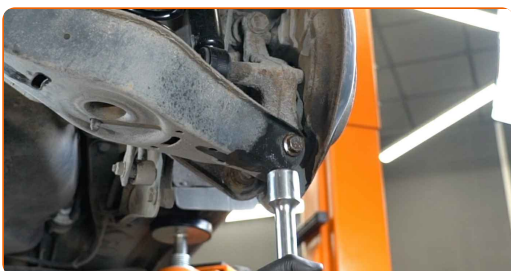
Csere: futómű rugó – VW Beetle Hatchback (5C1, 5C2). Az AUTODOC szakértői ajánlják:

- Lassan engedje le a hidraulikus emelőt, rázkódások nélkül, hogy ne rongálja meg a szerelvényeket és szerkezeteket.

- 25** Csavarja be a lengőkart a segédvázhoz csatlakoztató rögzítőt. Használja a következő méretű kombinált kulcsot: 18 (2 db).



- 26** Támassza meg a lengőkart. Használjon hidraulikus emelőt.



- 27** Csavarja be a lengőkart a hátsó tengelycsonkhoz csatlakoztató rögzítőt. Használja a következő méretű kombinált kulcsot: 18 (2 db).

- 28** Húzza meg a lengőkart a hátsó csuklóhoz csatlakoztató rögzítőt. Használja a következő méretű kombinált kulcsot: 18. Használja a következő méretű csavarbehajtó fejet: 18. Használjon nyomatékkulcsot. Húzza meg 90 Nm nyomatékkal.+90°

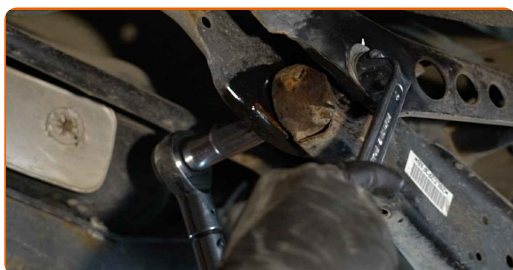


Az AUTODOC javasolja:

- Fontos! Ügyeljen arra, hogy új rögzítőelemeket használjon.

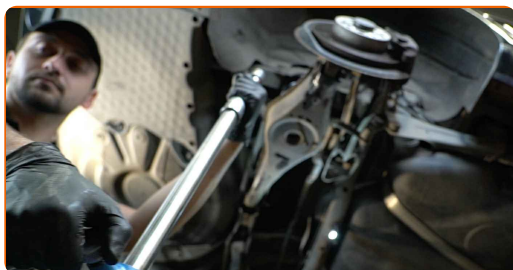
29

Húzza meg a lengőkar rudazathoz való rögzítését. Használja a következő méretű kombinált kulcsot: 18. Használja a következő méretű csavarbehajtó fejet: 18. Használjon nyomatékkulcsot. Húzza meg 95 Nm nyomatékkal.



30

Vegye ki a konzolt a lengőkar alól.

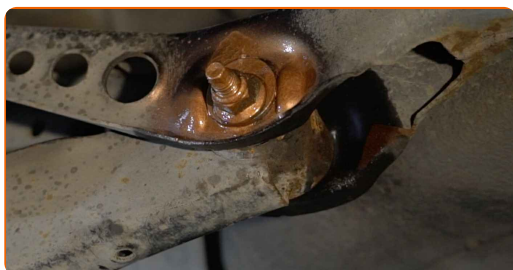


Az AUTODOC javasolja:

- VW Beetle Hatchback (5C1, 5C2) – Ne engedje le hirtelen a hidraulikus emelőt, hogy ne elkerülje az autó alkatrészeinek és mechanizmusainak károsodását.

31

Tegyen kenőanyagot a lengéscsillapító rögzítőire. Tisztítsa meg a karon lévő összes csuklót. Rézszírt használjon.



32

Kenje meg a felületet, ahol a féktárcsa a keréktárcsával érintkezik. Rézszírt használjon.



33

Tisztítsa meg a féktárcsa felületét. Használjon féktisztítót.



Csere: futómű rugó – VW Beetle Hatchback (5C1, 5C2). A szakemberek ajánlják:

- A spray alkalmazását követően várjon néhány percet.

34

Szerelje fel a kereket.



Az AUTODOC javasolja:

- Figyelem! A sérülések elkerülése érdekében a csavarok becsavarásánál tartsa a kereket az autón. VW Beetle Hatchback (5C1, 5C2)

35

Csavarja be a kerékcsavarokat. Használja a következő kerék dugókulcsot: 17.



36

Engedje le az autót, és átlósan húzza meg a kerékanyákat. Használja a következő kerék dugókulcsot: 17. Használjon nyomatékkulcsot. Húzza meg 120 Nm nyomatékkal.



37

Távolítsa el az emelőt és a kerék ékeket.



**SZÉP MUNKA!** 

**TOVÁBBI ÚTMUTATÓK MEGTEKINTÉSE**

# AUTODOC – KIVÁLÓ MINŐSÉGŰ ÉS MEGFIZETHETŐ AUTÓALKATRÉSZEK ONLINE

**AUTODOC MOBIL APP: NAGYSZERŰ AKCIÓK, MÍG KÉNYELMES VÁSÁROL**



**+ AUTODOC**

GET IT ON  
**Google Play**

Download on the  
**App Store**

**Download**

**ALKATRÉSZEK NAGYSZERŰ VÁLASZTÉKA GÉPKOCSIJÁHOZ**

**FUTÓMŰ RUGÓ: SZÉLES VÁLASZTÉK**

## **JOGNYILATKOZAT:**

A dokumentum csak általános ajánlásokat tartalmaz, melyek hasznosak lehetnek javítási és csereműveletek elvégzésekor. Az AUTODOC nem tehető felelőssé semmilyen, a javítási vagy csereműveletek során, az adott tájékoztatás nem megfelelő alkalmazásából, vagy félreértelmezéséből eredő veszteségért, sérülésért, vagy anyagi károkért.

Az AUTODOC nem tehető felelőssé az útmutatóban található lehetséges hibákért vagy pontatlanságokért. Az adott információk csak tájékoztató jellegűek, és nem helyettesíthetik a szakemberek tanácsait.

Az AUTODOC nem tehető felelőssé a berendezések, eszközök, vagy autóalkatrészek nem megfelelő, vagy veszélyes használatáért. Az AUTODOC határozottan javasolja, hogy elővigyázatosan, a biztonsági előírások betartásával végezzen javítási vagy csereműveleteket. Ne feledje: a gyenge minőségű autóalkatrészek használata nem garantálja a megfelelő szintű közúti biztonságot.

© Copyright 2023 – A weboldal teljes tartalmát, különösen a szövegeket, fényképeket és grafikákat, a szerzői jogra vonatkozó törvények védik. Minden jog, beleértve a másolást, a harmadik felekkel való megosztást, a szerkesztést és a fordítást, az AUTODOC SE tulajdona.