



Hátsó féknyereg-csere
VW Beetle Hatchback
(5C1, 5C2) gépkocsin –
Útmutató

HASONLÓ OKTATÓVIDEÓK



Ez a videó egy hasonló autóalkatrész cseréjét mutatja egy másik járművön

Fontos!

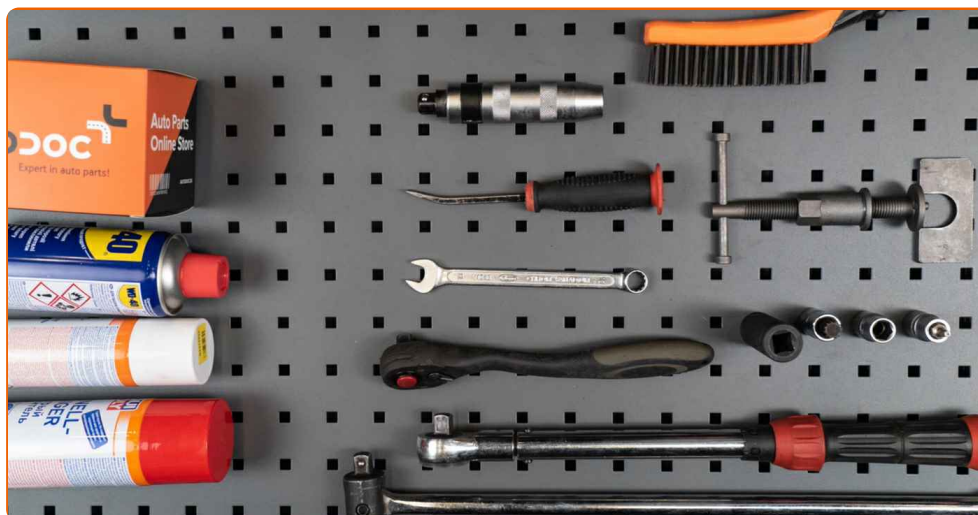
Az a csere útmutató a következő gépkocsikhoz használható:

VW Beetle Hatchback (5C1, 5C2) 1.2 TSI, VW Beetle Hatchback (5C1, 5C2) 2.0 TSI, VW Beetle Hatchback (5C1, 5C2) 1.4 TSI, VW Beetle Hatchback (5C1, 5C2) 1.6 TDI, VW Beetle Hatchback (5C1, 5C2) 2.0 TDI, VW Beetle Hatchback (5C1, 5C2) 2.5, VW Beetle Hatchback (5C1, 5C2) 1.2 TSI 16V

A lépések az autó kialakításának függvényében kismértékben eltérhetnek.

Ez az oktatóanyag egy hasonló alkatrészcsere folyamat során készült az következő gépkocsin: VW TOURAN (1T1, 1T2) 2.0 TDI

CSERE: FÉKNYEREG – VW BEETLE HATCHBACK (5C1, 5C2). A SZERSZÁMOK, AMELYEKRE SZÜKSÉGE LESZ:



- Drótkefe
- WD-40 spray
- Féktisztító
- Réz zsír
- Kombinált kulcs №11
- Kombinált kulcs №13
- Kombinált kulcs №15
- 11 számú csavarbehajtó bit
- 13 számú csavarbehajtó bit
- Imbuszkulcs bit h7-as
- Kerék dugókulcs készlet №17
- Racsnis kulcs
- Nyomatékkulcs
- Folyadéktartály
- Féklégtelenítő készlet
- Fékcső rögzítő
- Feszítővas
- Gumikalapács
- Vízpumpa fogó
- Kerékék

Szerszámok vásárlása

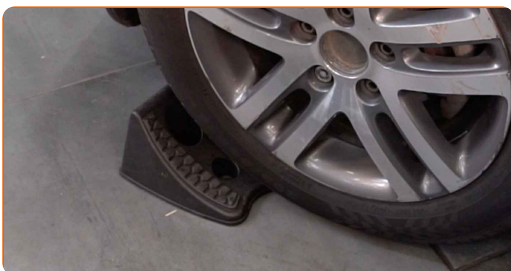
Csere: féknyereg – VW Beetle Hatchback (5C1, 5C2). A szakemberek ajánlják:

- A csere folyamata az ugyanazon a tengelyen lévő jobb és a baloldali féknyereg esetében megegyezik.
- Minden munkát leállított motor mellett kell végezni.

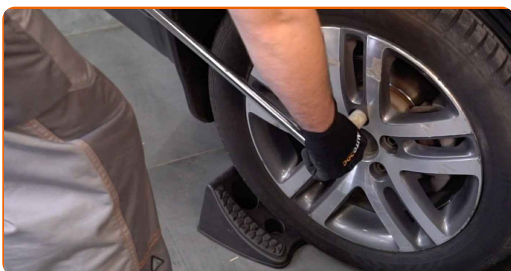
CSERE: FÉKNYEREG – VW BEETLE HATCHBACK (5C1, 5C2). ALKALMAZZA A KÖVETKEZŐ ELJÁRÁST:

1 Nyissa fel a motorháztetőt. Csavarja le a fékfolyadék tartály kupakját.

2 Rögzítse kerék ékekkel a kerekeket.



3 Lazítsa meg a kerékrögzítő csavarokat. Használja a következő kerék dugókulcsot: 17.



4 Emelje el az autó hátulját, és rögzítse alátámasztással.

5

Csavarja ki a kerécsavarokat.

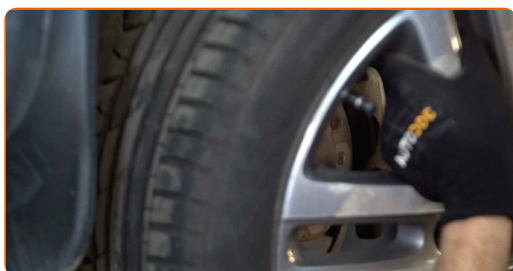


Csere: féknyereg – VW Beetle Hatchback (5C1, 5C2). Az AUTODOC ajánlja:

- A sérülések elkerülése érdekében a csavarok kicsavarásánál támassza ki a kereket.

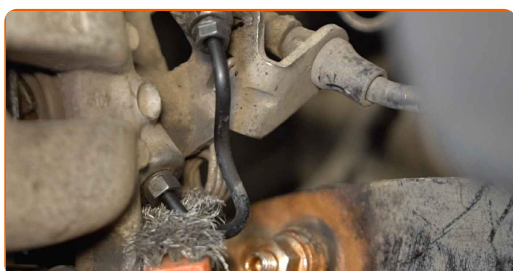
6

Vegye le a kereket.

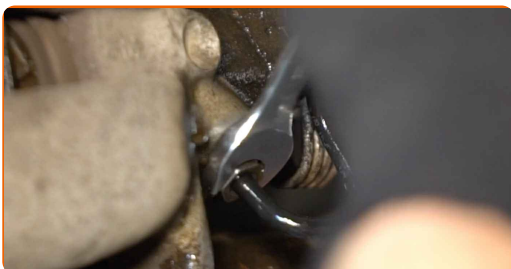


7

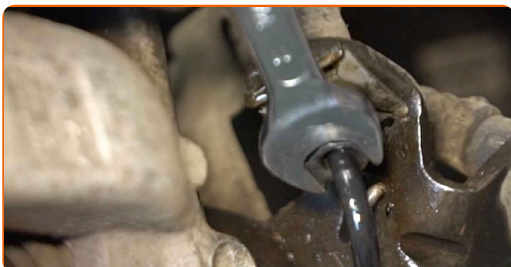
Tisztítsa meg a fékcső féknyereghez való csatlakozásának területét, és vezetőcsapok területét. Használjon drótkéfért. Használjon WD-40 spray-t.



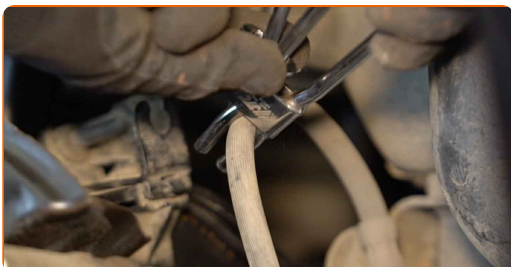
- 8** Lazítsa meg a a fékcsövet a féktömlőhöz csatlakoztató rögzítőt. Használja a következő méretű kombinált kulcsot: 11.



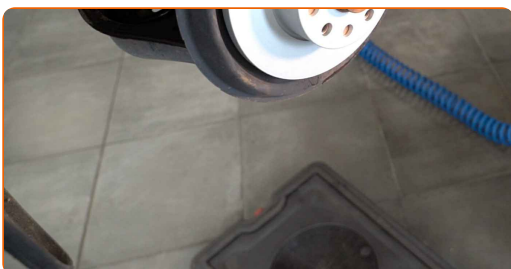
- 9** Lazítsa meg a fékcsövet a féknyereghez csatlakoztató rögzítőt. Használja a következő méretű kombinált kulcsot: 11.



- 10** Fékcső bilincs használatával akassza le a fékcsövet.



- 11** Helyezzen egy tartályt alulra a fékfolyadéknek.



- 12** Csavarja ki a fékcsövet a féktömlőhöz csatlakoztató rögzítőt. Használja a következő méretű kombinált kulcsot: 11.

13 Vegye le a fékcső leszorító bilincset. Használjon feszítővasat.



14 Távolítsa el a kézfék bowden leszorító bilincset. Használjon feszítővasat.



15 Nyomja a kézfék bekapcsoló kart a féknyeregbe.

16 Húzza ki a kézfék bowdent a féknyeregből. Használjon vízpumpa fogót.

17 Csavarja ki a féknyereg rögzítőt. Használja a következő méretű kombinált kulcsot: 13.



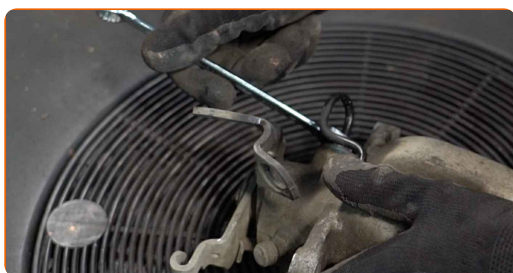
18 Távolítsa el a féknyeret.



Csere: féknyereg – VW Beetle Hatchback (5C1, 5C2). Az AUTODOC szakértői ajánlják:

- Féknyereg csere esetén ajánlott ellenőrizni, hogy a fékcsövön nincsenek-e sérülések, és szükség esetén új fékcsövet beszerezni.
- Amikor a féknyeret cseréli ajánlott a fékbetéteket is kicserélni, ellenőrizni a féktárcsák állapotát, és ezeket is cserélni, amennyiben szükséges.
- Ha az új féknyereg készletben nincsenek új vezetőcsapszegek, használja a régieket.

- 19** Csavarja ki a fékcsövet a féknyereghez csatlakoztató rögzítőt. Használja a következő méretű kombinált kulcsot: 11.



- 20** Szerelje fel a féknyeret és rögzítse.



- 21** Húzza meg a féknyereg rögzítőket. Használja a következő méretű kombinált kulcsot: 15. Használja a következő méretű csavarbehajtó fejet: 13. Használjon nyomatékkulcsot. Húzza meg 35 Nm nyomatékkal.



- 22** Szerelje be a kézifék bowdent a féknyereg konzolba. Használjon vízpumpa fogót.

- 23** Rögzítse a kézifék bowdent a leszorító bilinccsel.



- 24** Csavarja ki a fékcső csatlakozódugót. Használjon H7-as imbuszkulcsot. Használjon racsnis kulcsot.



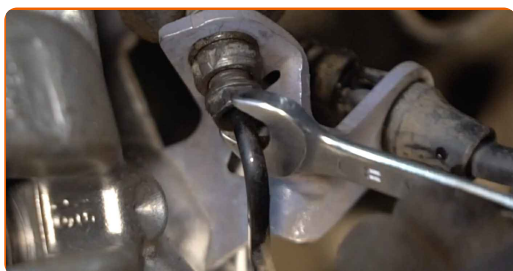
- 25** Tegyen kenőanyagot a fékcsőre. Használjon féktisztítót.



Csere: féknyereg – VW Beetle Hatchback (5C1, 5C2). Tipp:

- A spray alkalmazását követően várjon néhány percet.

- 26** Csavarja be a fékcsövet a féknyereghez csatlakoztató rögzítőt. Használja a következő méretű kombinált kulcsot: 11.

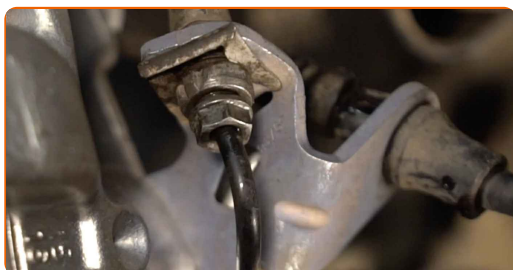


- 27** Tegyen kenőanyagot a fékcsőre. Tegyen kenőanyagot a fékcsőre. Használjon féktisztítót.

Az AUTODOC javasolja:

- Csere: féknyereg – VW Beetle Hatchback (5C1, 5C2). A spray alkalmazását követően várjon néhány percet.

- 28** Csavarja be a fékcsövet a féktömlőhöz csatlakoztató rögzítőt. Használja a következő méretű kombinált kulcsot: 11.



29

Szerelje fel a fékcső leszorító bilincset. Használjon gumikalapácsot.



30

Távolítsa el a fékcső bilincset.



31

Csavarja ki a féklégeltető csavart. Használja a következő méretű kombinált kulcsot: 11.



32

Csatlakoztassa a féklégeltető készletet a féklégeltető csavarhoz.

33

Légeltentse a féknyereg rendszert. Anélkül, hogy beindítaná a motort, nyomja le néhányszor a fékpedált, addig, amíg jelentős ellenállást nem érez.



34

Húzza meg a féklégtelenítő csavart. Használja a következő méretű kombinált kulcsot: 11.



35

Csatlakoztassa le a féklégtelenítő készletet.

36

Húzza meg a féknyereg légtelenítő csavarját. Használja a következő méretű csavarbehajtó fejet: 11. Használjon nyomatékkulcsot. Húzza meg 10 Nm nyomatékkal.

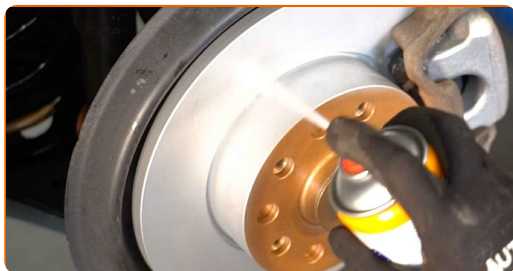
37

Kenje meg a felületet, ahol a féktárcsa a keréktárcsával érintkezik. Rézzsírt használjon.



38

Tisztítsa meg a féktárcsa felületét. Használjon féktisztítót.



Csere: féknyereg – VW Beetle Hatchback (5C1, 5C2). Tippek az AUTODOC-tól:

- A spray alkalmazását követően várjon néhány percet.

39

Szerelje fel a kereket.



Az AUTODOC javasolja:

- Fontos! Tartsa a kereket, amikor a rögzítőcsavarokat csavarja be. VW Beetle Hatchback (5C1, 5C2)

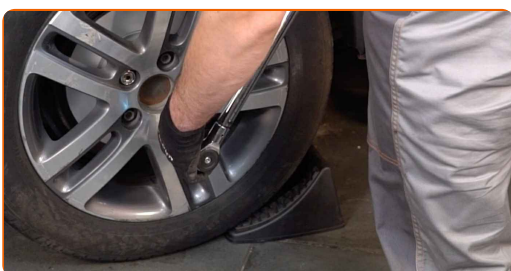
40

Csavarja be a kerékcsavarokat. Használja a következő kerék dugókulcsot: 17.



41

Engedje le az autót, és átlósan húzza meg a kerékanyákat. Használjon nyomatékkulcsot. Húzza meg 120 Nm nyomatékkal.



42

Távolítsa el az emelőt és a kerék ékeket.



Az AUTODOC javasolja:

- Fontos! Csere: féknyereg – VW Beetle Hatchback (5C1, 5C2). Ellenőrizze a tartályban a fékfolyadék szintjét, és szükség esetén töltsse fel.

43

Húzza meg a fékfolyadék tartály kupakját.



44

Zárja le a motorháztetőt.

SZÉP MUNKA! **TOVÁBBI ÚTMUTATÓK MEGTEKINTÉSE**

AUTODOC – KIVÁLÓ MINŐSÉGŰ ÉS MEGFIZETHETŐ AUTÓALKATRÉSZEK ONLINE

AUTODOC MOBIL APP: NAGYSZERŰ AKCIÓK, MÍG KÉNYELMES VÁSÁROL



+ AUTODOC

GET IT ON
Google Play

Download on the
App Store

Download

ALKATRÉSZEK NAGYSZERŰ VÁLASZTÉKA GÉPKOCSIJÁHOZ

FÉKNYEREG: SZÉLES VÁLASZTÉK

JOGNYILATKOZAT:

A dokumentum csak általános ajánlásokat tartalmaz, melyek hasznosak lehetnek javítási és csereműveletek elvégzésekor. Az AUTODOC nem tehető felelőssé semmilyen, a javítási vagy csereműveletek során, az adott tájékoztatás nem megfelelő alkalmazásából, vagy félreértelmezéséből eredő veszteségért, sérülésért, vagy anyagi károkért.

Az AUTODOC nem tehető felelőssé az útmutatóban található lehetséges hibákért vagy pontatlanságokért. Az adott információk csak tájékoztató jellegűek, és nem helyettesíthetik a szakemberek tanácsait.

Az AUTODOC nem tehető felelőssé a berendezések, eszközök, vagy autóalkatrészek nem megfelelő, vagy veszélyes használatáért. Az AUTODOC határozottan javasolja, hogy elővigyázatosan, a biztonsági előírások betartásával végezzen javítási vagy csereműveleteket. Ne feledje: a gyenge minőségű autóalkatrészek használata nem garantálja a megfelelő szintű közúti biztonságot.

© Copyright 2023 – A weboldal teljes tartalmát, különösen a szövegeket, fényképeket és grafikákat, a szerzői jogra vonatkozó törvények védik. Minden jog, beleértve a másolást, a harmadik felekkel való megosztást, a szerkesztést és a fordítást, az AUTODOC SE tulajdona.