



Elülső kerékcsapágy-
csere **VW Beetle Cabrio**
(5C7, 5C8) gépkocsin –
Útmutató

HASONLÓ OKTATÓVIDEÓK



Ez a videó egy hasonló autóalkatrész cseréjét mutatja egy másik járművön

Fontos!

Az a csere útmutató a következő gépkocsikhoz használható:

VW Beetle Cabrio (5C7, 5C8) 1.2 TSI, VW Beetle Cabrio (5C7, 5C8) 1.4 TSI, VW Beetle Cabrio (5C7, 5C8) 1.6 TDI, VW Beetle Cabrio (5C7, 5C8) 2.0 TDI, VW Beetle Cabrio (5C7, 5C8) 2.0 TSI, VW Beetle Cabrio (5C7, 5C8) 2.5, VW Beetle Cabrio (5C7, 5C8) 1.2 TSI 16V

A lépések az autó kialakításának függvényében kismértékben eltérhetnek.

Ez az oktatóanyag egy hasonló alkatrészcsere folyamat során készült az következő gépkocsin: VW Passat Sedan (362) 2.0 TDI

CSERE: KERÉKCSAPÁGY – VW BEETLE CABRIO (5C7, 5C8). A SZÜKSÉGES SZERSZÁMOKAT TARTALMAZÓ LISTA:



- Drótkefe
- WD-40 spray
- Féktisztító
- Réz zsír
- Nyomatékkulcs
- Kombinált kulcs №18
- 16 számú csavarbehajtó bit
- 18 számú csavarbehajtó bit
- 21 számú csavarbehajtó bit
- 27 számú csavarbehajtó bit
- 6 XZN bit
- 12 XZN bit
- Imbuszkulcs bit h5-as
- Imbuszkulcs bit h7-as
- Torx vég T27
- Torx vég T30
- Kerék dugókulcs készlet №17
- Racsnis kulcs
- Menetfúró hajtóvas
- Gumikalapács
- Elektromos csavarhúzó
- Feszítővas
- Kerékék

Szerszámok vásárlása

Az AUTODOC javasolja:

- Ne használja újra VW Beetle Cabrio (5C7, 5C8) autójának csapágy-összeállítását.
- A kerékagycsapágy csere folyamata az ugyanazon a tengelyen lévő mindkét kerék esetében megegyezik.
- Felhívjuk figyelmét: az autón végzett minden munkát - VW Beetle Cabrio (5C7, 5C8) – leállított motor mellett kell elvégezni.

A CSERÉT A KÖVETKEZŐ SORRENDEN VÉGEZZE:

1 Nyissa fel a motorháztetőt.

2 Tisztítsa meg a fékfolyadék tartály kupakját. Használjon féktisztítót.



Az AUTODOC javasolja:

- Csere: kerékcsapágy – VW Beetle Cabrio (5C7, 5C8). A spray alkalmazását követően várjon néhány percet.

- 3** Csavarja le a motor mágnesszelep rögzítőjét. Használja a következő torx kulcsot: T27. Használjon racsnis kulcsot.



- 4** Csavarja le a fékfolyadék tartály kupakját.



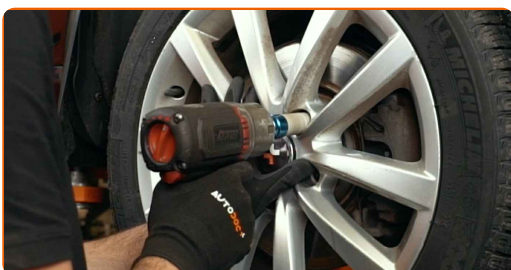
- 5** Rögzítse kerék éekkel a kerekeket.

- 6** Lazítsa meg a kerékrögzítő csavarokat. Használja a következő kerék dugókulcsot: 17.



- 7** Emelje el az autó elejét, és rögzítse alátámasztással.

- 8** Csavarja ki a kerékcsavarokat.



Az AUTODOC javasolja:

- Figyelem! A sérülések elkerülése érdekében a rögzítőcsavarok kicsavarása során tartsa a kereket. VW Beetle Cabrio (5C7, 5C8)

9

Vegye le a kereket.



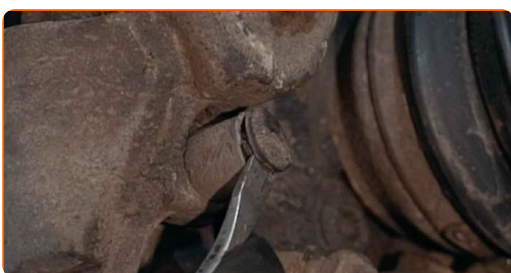
10

Válassza szét a fékbetéteket. Használjon feszítővasat.



11

Távolítsa el a féknyereg vezetőcsapok porvédőit. Használjon feszítővasat.



12

Csavarja ki a féknyereg rögzítőt. Használjon H7-as imbuszkulcsot. Használjon racsnis kulcsot.



13

Csatlakoztassa le a féknyereg leszorító rugót. Használjon feszítővasat.



14

Távolítsa el a féknyerget.



Csere: kerékcsapágy – VW Beetle Cabrio (5C7, 5C8). A szakemberek ajánlják:

- Rögzítse a féknyerget egy dróttal a karosszériához vagy a felfüggesztéshez, hogy elkerülje a nyomásvesztést a fékrendszerben.
- Bizonyosodjon meg róla, hogy a féknyereg nem lóg a féktömlőn.
- Ne nyomja le a fékpedált miután kivette a féknyerget. Ennek eredményeként a dugattyú kieshet a fékhengerből, és a fékfolyadék szivárgás, valamint a rendszer nyomásvesztése fordulhat elő.
- Ellenőrizze a féknyereg konzolt, a féknyereg vezetőcsapokat és a porvédőket. Tisztítsa meg ezeket. Cserélje ki, ha szükséges.

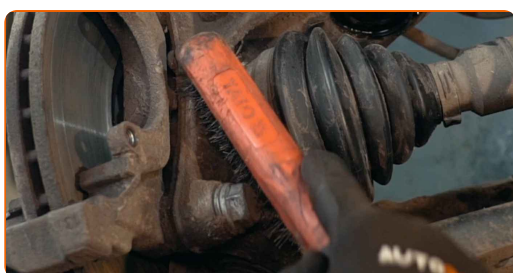
15 Távolítsa el a fékbetéteket.



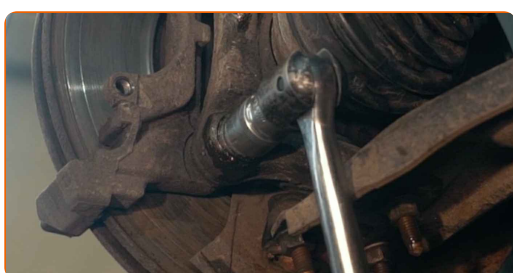
16 Lazítsa meg a hajtótengelyen lévő anyát. Használja a következő méretű csavarbehajtó fejet: 27. Használjon menetfúró hajtóvasat.



17 Tisztítsa meg a féknyereg konzol rögzítőket. Használjon drótkefét. Használjon WD-40 spray-t.



18 Csavarja ki a nyereg tartó konzol rögzítőket. Használja a következő méretű csavarbehajtó fejet: 21. Használjon racsnis kulcsot. Használjon menetfúró hajtóvasat.



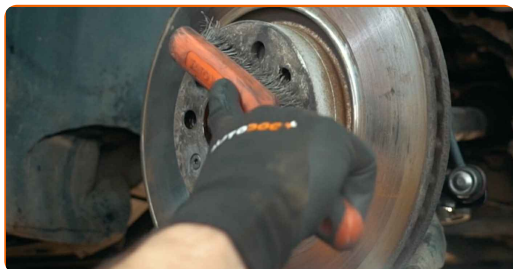
19

Távolítsa el a nyereg tartó konzolt.



20

Tisztítsa meg a féktárcsa rögzítő csavarjait. Használjon drótkéfért. Használjon WD-40 spray-t.



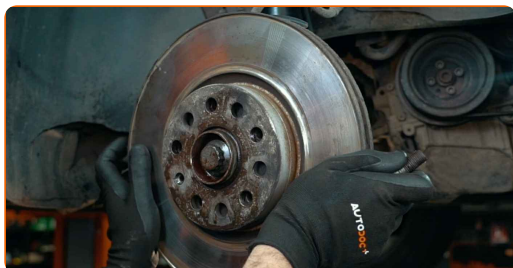
21

Csavarja ki a féktárcsa rögzítőket. Használja a következő torx kulcsot: T30. Használjon elektromos csavarhúzórt.



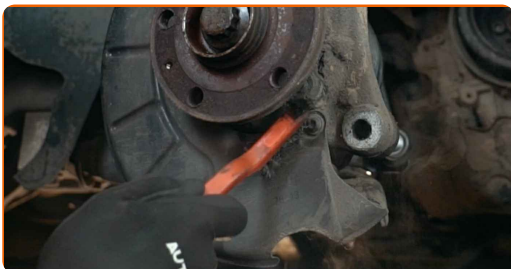
22

Távolítsa el a féktárcsát. Használjon gumikalapácsot.



23

Tisztítsa meg a féktárcsa borítás rögzítőit. Használjon drótkefét. Használjon WD-40 spray-t.



24

Csavarja ki a féktárcsa védőlemez rögzítőit. Használja a következő torx kulcsot: T27. Használjon racsnis kulcsot.



25

Vegye le a féktárcsa védőlemezt.



26

Távolítsa el a rögzítőcsavart.



27

Tisztítsa meg a kerékagycsapágy rögzítőit. Használjon drótkefét. Használjon WD-40 spray-t.



28

Tisztítsa meg a gömbcsuklót a lengőkarhoz csatlakoztató rögzítőket. Használjon drótkefét. Használjon WD-40 spray-t.



29

Csavarja ki a gömbcsuklót a lengőkarhoz csatlakoztató rögzítőt. Használja a következő méretű csavarbehajtó fejet: 16. Használjon racsnis kulcsot.



30

Csatlakoztassa le a gömbcsuklót a lengőkarról.



31 Válassza le a hajtótengelyt a tengelycsonkról.



32 Tisztítsa meg a stabilizátor kar összes csuklóját. Használjon drótkéfét. Használjon WD-40 spray-t.



33 Csavarja ki a stabilizátor kart a lengéscsillapító rugóstaghoz csatlakoztató rögzítőt. Használja a következő méretű csavarbehajtó fejet: 18. Használjon racsnis kulcsot.



34 Távolítsa el a stabilizátor rudat.



35

Tisztítsa meg a kerékagycsapágy rögzítőit. Használjon drótkefét. Használjon WD-40 spray-t.



36

Csavarja ki a kerékagy csapágy tartót. Használjon 12-os XZN bit hegyet. Használjon racsnis kulcsot.



37

A kerékagyat és a csapágyat együtt távolítsa el, mivel ezek az alkatrészek zárt egységet alkotnak.



38

Csavarja ki az ABS jeladó rögzítőjét. Használjon H5-as imbuszkulcsot. Használjon racsnis kulcsot.



39 Csatlakoztassa le az ABS érzékelőt.



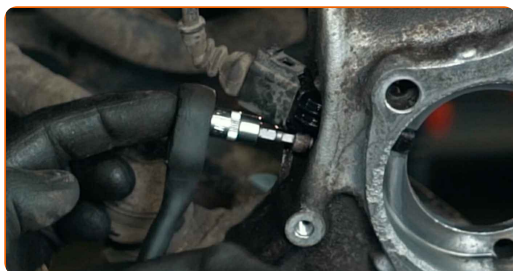
40 Tisztítsa meg a kerékagycsapágó fészket. Használjon drótkefét. Használjon WD-40 spray-t.



41 Csatlakoztassa az ABS jeladót.



42 Húzza meg az ABS jeladót a tengelycsonkkal összekötő rögzítőt. Használjon H5-as imbuszkulcsot. Használjon nyomatékkulcsot. Húzza meg 7 Nm nyomatékkal.



43 Szerelje be az új kerékagyat csapággal.



- 44** Húzza meg a kerékagycsapágó rögzítőt. Használjon 12-os XZN bit hegyet. Használjon nyomatékkulcsot. Húzza meg 74 Nm nyomatékkal. Húzza meg 70 Nm nyomatékkal.+90°



Az AUTODOC javasolja:

- **Fontos!** Ügyeljen arra, hogy új rögzítőelemeket használjon.

- 45** Tegyen kenőanyagot a kerékagycsapágó rögzítőire. Rézszírt használjon.

- 46** Szerelje fel a féktárcsa védőlemezt.



- 47** Csavarja be a féktárcsa védőlemez rögzítőit. Használja a következő torx kulcsot: T27. Használjon racsnis kulcsot.



48

Tisztítsa meg a hajtótengely féltengelycsukló hornyait. Használjon drótkéfét. Használjon WD-40 spray-t.



49

Szerelje fel a kardántengelyt.



50

Csatlakoztassa a gömbcsuklót a lengőkarra.



51

Húzza meg azokat a rögzítőelemeket, amelyek a gömbcsuklót a vezérlőkarhoz kötik. Használja a következő méretű csavarbehajtó fejet: 16. Használjon nyomatékkulcsot. Húzza meg 60 Nm nyomatékkal.

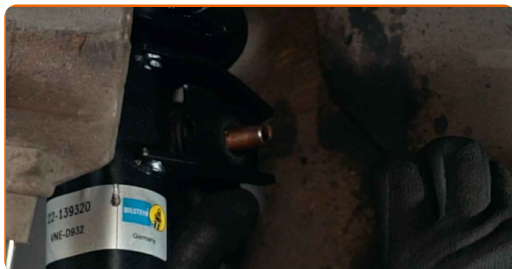


52

Tisztítsa meg a stabilizátor kar beszerelési helyét. Használjon drótkéfét. Használjon WD-40 spray-t.

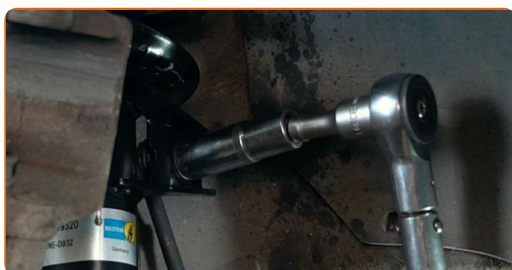
53

Szerelje fel az keresztstabilizátor rudat.



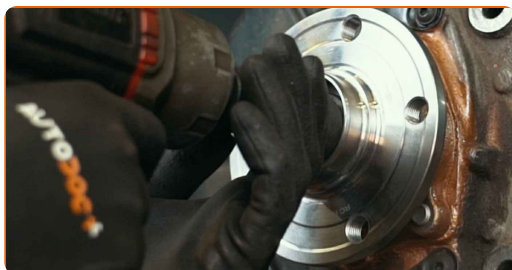
54

Húzza meg a stabilizátor kart a lengéscsillapító rugóstaghoz csatlakoztató rögzítőt. Használja a következő méretű kombinált kulcsot: 18. Használja a következő méretű csavarbehajtó fejet: 18. Használjon 6-os XZN bit hegyet. Használjon nyomatékkulcsot. Húzza meg 55 Nm nyomatékkal.



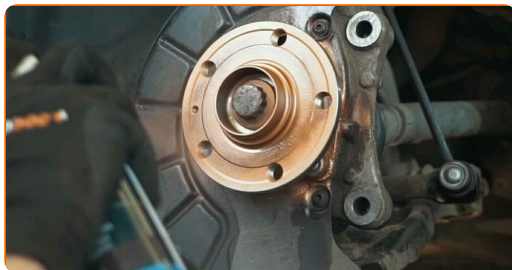
55

Szerelje fel és húzza meg a kardántengely csavart. Használja a következő méretű csavarbehajtó fejet: 27. Használjon racsnis kulcsot.



56

Tegyen kenőanyagot az agy féktárcsával érintkező részére. Rézszírt használjon.



57

Szerelje be a féktárcsát.



58

Húzza meg a féktárcsa rögzítőket. Használja a következő torx kulcsot: T30. Használjon nyomatékkulcsot. Húzza meg 4 Nm nyomatékkal.



59

Tisztítsa meg a féknyereg konzolt a szennyeződésektől és a portól. Használjon drótkefét. Használjon féktisztítót.



Az AUTODOC javasolja:

- Cseré: kerékcsapágy – VW Beetle Cabrio (5C7, 5C8). A spray alkalmazását követően várjon néhány percet.

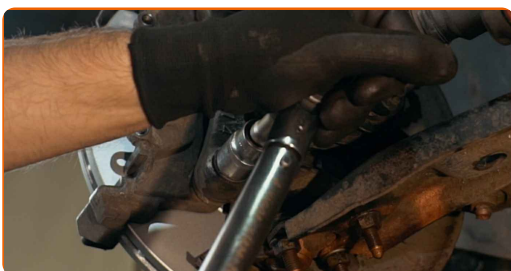
60

Szerelje fel a féknyereg tartó konzolt.



61

Rögítse a féknyereg konzolt. Használja a következő méretű csavarbehajtó fejet: 21. Használjon nyomatékkulcsot. Húzza meg 175 Nm nyomatékkal.



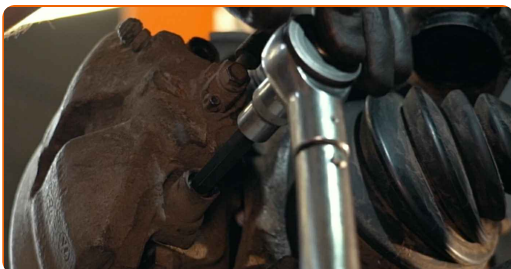
62

Szerelje fel a fékbetéteket.



63

Szerelje fel a féknyeret és rögzítse. Használjon H7-as imbuszkulcsot. Használjon nyomatékkulcsot. Húzza meg 30 Nm nyomatékkal.



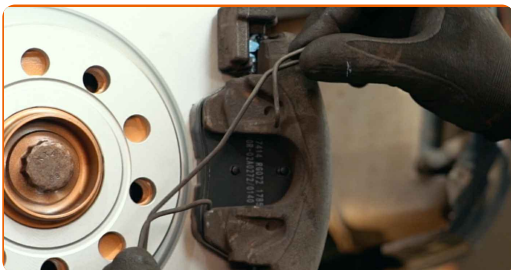
64

Szerelje fel a féknyereg vezetőcsapok porvédőit.



65

Szerelje be a féknyereg visszahúzó rugót. Használjon feszítővasat.



- 66 Kenje be kenőanyaggal a stabilizátor karon lévő összes csuklót. Tegyen kenőanyagot a gömbcsukló rögzítőire. Rézszírt használjon.



- 67 Kenje meg a felületet, ahol a féktárcsa a keréktárcsával érintkezik. Rézszírt használjon.



- 68 Tisztítsa meg a féktárcsa felületét. Használjon féktisztítót.



Csere: kerékcsapágy – VW Beetle Cabrio (5C7, 5C8). Az AUTODOC szakértői ajánlják:

- A spray alkalmazását követően várjon néhány percet.

69

Szerelje fel a kereket.



Az AUTODOC javasolja:

- **Figyelem!** A sérülések elkerülése érdekében a csavarok becsavarásánál tartsa a kereket az autón. VW Beetle Cabrio (5C7, 5C8)

70

Csavarja be a kerékcsavarokat. Használja a következő kerék dugókulcsot: 17.



71

Engedje le az autót.

72

Húzza meg a kardántengelyt a kerékagyhoz csatlakoztató csavart. Használja a következő méretű csavarbehajtó fejet: 27. Használjon nyomatékkulcsot. Húzza meg 70 Nm nyomatékkal. +90°



Az AUTODOC javasolja:

- Fontos! Ügyeljen arra, hogy új rögzítőelemeket használjon.

73

Keresztben húzza meg a kerékcsavarokat. Használja a következő kerék dugókulcsot: 17. Használjon nyomaték kulcsot. Húzza meg 120 Nm nyomatékmal.



74

Távolítsa el az emelőt és a kerék ékeket.



Csere: kerékcsapágy – VW Beetle Cabrio (5C7, 5C8). Tippek az AUTODOC-tól:

- Ellenőrizze a fékfolyadékszintet a tágulási tartályban és töltsse fel ha szükséges.

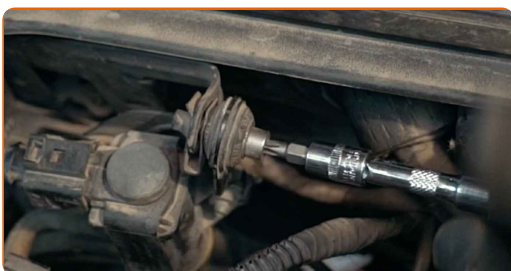
75

Húzza meg a fékfolyadék tartály kupakját.



76

Szerelje be a motor mágnesszelep rögzítőjét. Használja a következő torx kulcsot: T27. Használjon racsnis kulcsot.



77

Zárja le a motorháztetőt.

SZÉP MUNKA! 

TOVÁBBI ÚTMUTATÓK MEGTEKINTÉSE

AUTODOC – KIVÁLÓ MINŐSÉGŰ ÉS MEGFIZETHETŐ AUTÓALKATRÉSZEK ONLINE

AUTODOC MOBIL APP: NAGYSZERŰ AKCIÓK, MÍG KÉNYELMES VÁSÁROL



+ AUTODOC

GET IT ON
Google Play

Download on the
App Store

Download

ALKATRÉSZEK NAGYSZERŰ VÁLASZTÉKA GÉPKOCSIJÁHOZ

KERÉKCSAPÁGY: SZÉLES VÁLASZTÉK

i JOGNYILATKOZAT:

A dokumentum csak általános ajánlásokat tartalmaz, melyek hasznosak lehetnek javítási és csereműveletek elvégzésekor. Az AUTODOC nem tehető felelőssé semmilyen, a javítási vagy csereműveletek során, az adott tájékoztatás nem megfelelő alkalmazásából, vagy félreértelmezéséből eredő veszteségért, sérülésért, vagy anyagi károkért.

Az AUTODOC nem tehető felelőssé az útmutatóban található lehetséges hibákért vagy pontatlanságokért. Az adott információk csak tájékoztató jellegűek, és nem helyettesíthetik a szakemberek tanácsait.

Az AUTODOC nem tehető felelőssé a berendezések, eszközök, vagy autóalkatrészek nem megfelelő, vagy veszélyes használatáért. Az AUTODOC határozottan javasolja, hogy elővigyázatosan, a biztonsági előírások betartásával végezzen javítási vagy csereműveleteket. Ne feledje: a gyenge minőségű autóalkatrészek használata nem garantálja a megfelelő szintű közúti biztonságot.

© Copyright 2022 – A weboldal teljes tartalmát, különösen a szövegeket, fényképeket és grafikákat, a szerzői jogra vonatkozó törvények védik. Minden jog, beleértve a másolást, a harmadik felekkel való megosztást, a szerkesztést és a fordítást, az AUTODOC GmbH tulajdona.