

 **AUTODOC CLUB**

Pollenszűrő-csere **VOLVO**  
**XC70 Cross Country**  
**(295)** gépkocsin –  
Útmutató

## HASONLÓ OKTATÓVIDEÓK



Ez a videó egy hasonló autóalkatrész cseréjét mutatja egy másik járművön

### Fontos!

Az a csere útmutató a következő gépkocsikhoz használható:

VOLVO XC70 Cross Country (295) 2.4 T XC AWD, VOLVO XC70 Cross Country (295) 2.4 D5 XC AWD, VOLVO XC70 Cross Country (295) 2.5 T XC AWD, VOLVO XC70 Cross Country (295) 2.4 D5 AWD

A lépések az autó kialakításának függvényében kismértékben eltérhetnek.

Ez az oktatóanyag egy hasonló alkatrészcsere folyamat során készült az következő gépkocsin: VOLVO V70 II (285) 2.0 T

CSERE: POLLENSZŰRŐ – VOLVO XC70 CROSS  
COUNTRY (295). SZÜKSÉGES SZERSZÁMOK:



- Torx vég T20
- Racsnis kulcs
- Phillips csavarhúzó
- Műanyag patentkiszedő

[Szerszámok vásárlása](#)

Csere: pollenzűrő – VOLVO XC70 Cross Country (295). Az AUTODOC szakértői ajánlják:

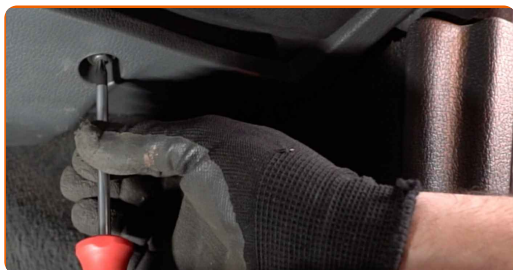
- A kabinszűrőt legalább hat havonta egyszer cserélje, kora tavasszal és ősszel.
- Tartsa be a gyártó által az alkatrészsel kapcsolatban megadott ajánlásokat és előírásokat.
- Amennyiben az utastérbe beáramló levegő nagymértékben csökken, cserélje ki a szűrőt a tervezett csere időpontja előtt cserélje ki.
- Felhívjuk figyelmét: az autón végzett minden munkát - VOLVO XC70 Cross Country (295) – leállított motor mellett kell elvégezni.

## A CSERÉT A KÖVETKEZŐ SORRENDEN VÉGEZZE:

**1** Tolja hátra az utasoldali ülést amennyire csak lehetséges.



**2** Csavarja ki az utas lábánál lévő oldalsó panel rögzítőit. Használjon Phillips csavarhúzó.



3

Távolítsa el a védőborítást a kesztyűtartó alól. Használja a műanyag patentkiszedőt.



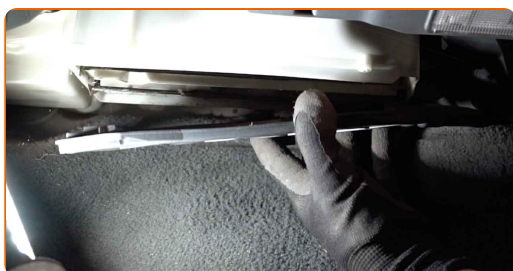
4

Csavarozza ki az utastér szűrőház burkolatának rögzítőit. Használja a következő torx kulcsot: T20. Használjon racsnis kulcsot.



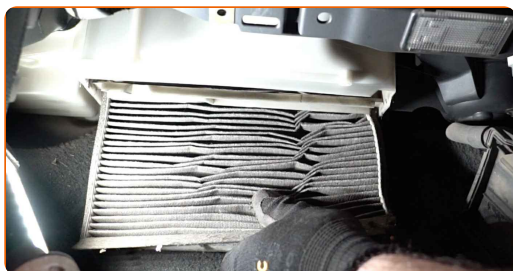
5

Távolítsa el a kabinszűrő ház fedelét.



6

Távolítsa el a kabinszűrőt.

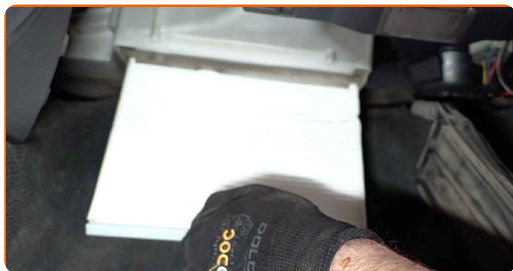


**Csere: pollenszűrő – VOLVO XC70 Cross Country (295). Tipp:**

- Ne próbálja meg a szűrőt kitisztítani és újra felhasználni - ezzel a minőségét és az utastérben lévő levegő tisztaságát veszélyezteti.

7

Szerelje be a kabinszűrőt a beszerelési helyére.

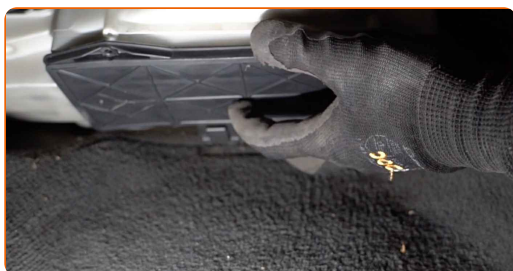


Csere: pollenszűrő – VOLVO XC70 Cross Country (295). Tippek az AUTODOC szakértőtől:

- Ellenőrizze a szűrőbetét megfelelő elhelyezését. Ne döntse meg.
- Kövesse a szűrőn látható légáramlási irányt.
- VOLVO XC70 Cross Country (295) – Fontos, hogy csak kiváló minőségű szűrőket használjon.

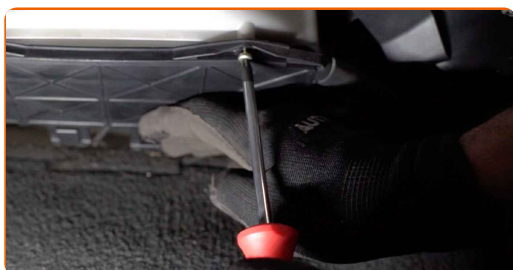
8

Szerelje be a kabinszűrő ház fedelét.



9

Csavarozza be az utastér szűrőház burkolatának rögzítőit. Használja a következő torx kulcsot: T20. Használjon racsnis kulcsot.



**10** Szerelje fel és rögzítse a védőborítást a kesztyűtartó alatt.



**Az AUTODOC javasolja:**

- Cserre: pollenszűrő – VOLVO XC70 Cross Country (295). Ne fejtsen ki túlságosan nagy erőt a beszerelés során. Ez megrongálhatja a rögzítőelemeket.

**11** Csavarja be az utas lábánál lévő oldalsó panel rögzítőit. Használjon Phillips csavarhúzó.



**12** Tolja vissza az utasoldali ülést az eredeti, kezdeti pozíciójába.



**13** Kapcsolja be a gyújtást.

**14** Kapcsolja be a légkondicionáló rendszert. Erre azért van szükség, hogy az alkatrész biztosan megfelelően működjön.

15

Kapcsolja le a gyújtást.

**SZÉP MUNKA!** 

**TOVÁBBI ÚTMUTATÓK MEGTEKINTÉSE**



# AUTODOC – KIVÁLÓ MINŐSÉGŰ ÉS MEGFIZETHETŐ AUTÓALKATRÉSZEK ONLINE

**AUTODOC MOBIL APP: NAGYSZERŰ AKCIÓK, MÍG KÉNYELMES VÁSÁROL**



**+ AUTODOC**

GET IT ON  
**Google Play**

Download on the  
**App Store**

**Download**

**ALKATRÉSZEK NAGYSZERŰ VÁLASZTÉKA GÉPKOCSIJÁHOZ**

**POLLENSZŪRŐ: SZÉLES VÁLASZTÉK**

## **JOGNYILATKOZAT:**

A dokumentum csak általános ajánlásokat tartalmaz, melyek hasznosak lehetnek javítási és csereműveletek elvégzésekor. Az AUTODOC nem tehető felelőssé semmilyen, a javítási vagy csereműveletek során, az adott tájékoztatás nem megfelelő alkalmazásából, vagy félreértelmezéséből eredő veszteségért, sérülésért, vagy anyagi károkért.

Az AUTODOC nem tehető felelőssé az útmutatóban található lehetséges hibákért vagy pontatlanságokért. Az adott információk csak tájékoztató jellegűek, és nem helyettesíthetik a szakemberek tanácsait.

Az AUTODOC nem tehető felelőssé a berendezések, eszközök, vagy autóalkatrészek nem megfelelő, vagy veszélyes használatáért. Az AUTODOC határozottan javasolja, hogy elővigyázatosan, a biztonsági előírások betartásával végezzen javítási vagy csereműveleteket. Ne feledje: a gyenge minőségű autóalkatrészek használata nem garantálja a megfelelő szintű közúti biztonságot.

© Copyright 2023 – A weboldal teljes tartalmát, különösen a szövegeket, fényképeket és grafikákat, a szerzői jogra vonatkozó törvények védik. Minden jog, beleértve a másolást, a harmadik felekkel való megosztást, a szerkesztést és a fordítást, az AUTODOC SE tulajdona.