

 **AUTODOC CLUB**

Üzemanyagszűrő-csere  
**VOLVO V40 Hatchback**  
**(525, 526)** gépkocsin –  
Útmutató

## HASONLÓ OKTATÓVIDEÓK



Ez a videó egy hasonló autóalkatrész cseréjét mutatja egy másik járművön

### **Fontos!**

Az a csere útmutató a következő gépkocsikhoz használható:

VOLVO V40 Hatchback (525, 526) 2.0 T4, VOLVO V40 Hatchback (525, 526) 1.6 T3 GTDi, VOLVO V40 Hatchback (525, 526) 1.6 T4 GTDi, VOLVO V40 Hatchback (525, 526) 2.5 T5, VOLVO V40 Hatchback (525, 526) 2.0 T5, VOLVO V40 Hatchback (525, 526) 1.6 D4, VOLVO V40 Hatchback (525, 526) 1.6 T4, VOLVO V40 Hatchback (525, 526) T5, VOLVO V40 Hatchback (525, 526) T2, VOLVO V40 Hatchback (525, 526) T3, VOLVO V40 Hatchback (525, 526) T5 Drive-E Polestar

A lépések az autó kialakításának függvényében kismértékben eltérhetnek.

Ez az oktatóanyag egy hasonló alkatrészcsere folyamat során készült az következő gépkocsin: VOLVO V70 III (135) 2.0 FlexiFuel

**CSERE: ÜZEMANYAGSZŰRŐ – VOLVO V40  
HATCHBACK (525, 526). SZÜKSÉGES SZERSZÁMOK:**



- Drótkefe
- WD-40 spray
- Univerzális tisztítóspray
- Torx vég T30
- Racsnis kulcs
- Lapos csavarhúzó
- Folyadéktartály

**Szerszámok vásárlása**

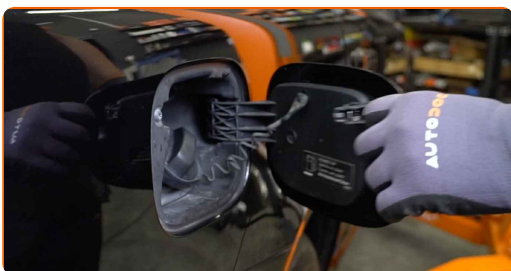
Csere: üzemanyagszűrő – VOLVO V40 Hatchback (525, 526). Tippek az AUTODOC szakértőitől:

- Biztosítsa a munkaterület megfelelő szellőzését. Az üzemanyagőz mérgező.
- Felhívjuk figyelmét: az autón végzett minden munkát - VOLVO V40 Hatchback (525, 526) – leállított motor mellett kell elvégezni.

## A CSERÉT A KÖVETKEZŐ SORRENDEN VÉGEZZE:

1

Nyissa ki az üzemanyag tank ajtaját.



2

Csavarja le az üzemanyagtank sapkát.

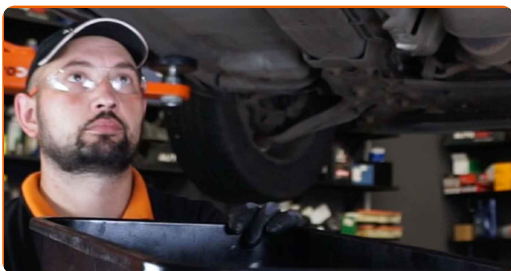


3

Emelje fel az autó egy emelővel, vagy álljon a szerelőaknára.

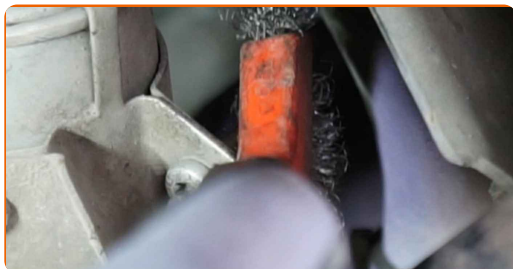
4

Készítsen elő egy tartályt a folyadéknak.



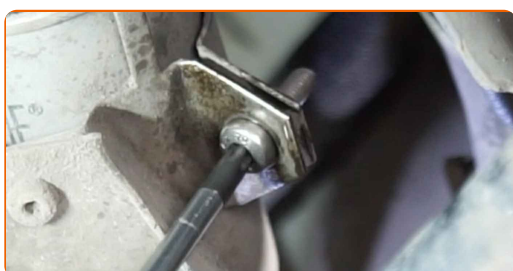
5

Tisztítja meg az üzemanyagszűrő tartókonzolt. Használjon drótkefét. Használjon WD-40 spray-t.



6

Lazítsa meg the üzemanyag szűrő rögzítő csavarját. Használja a következő torx kulcsot: T30. Használjon racsnis kulcsot.



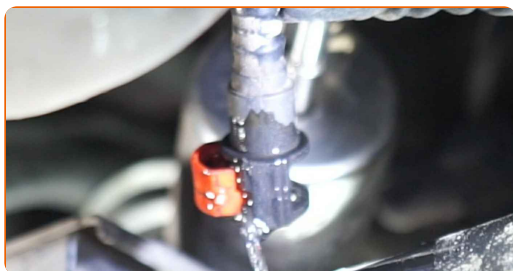
7

Tisztítsa meg az üzemanyagvezeték rögzítőit. Használjon univerzális tisztítósprayt.



8

Csatlakoztassa le az üzemanyagszűrőről az üzemanyag-ellátó vezetékeket. Használjon lapos csavarhúzó.

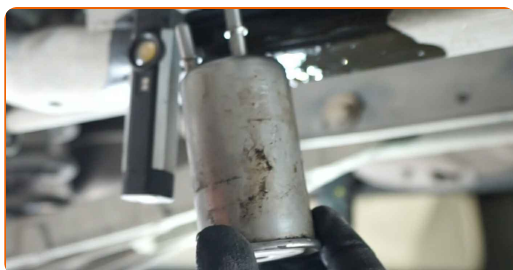


Csere: üzemanyagszűrő – VOLVO V40 Hatchback (525, 526). Az AUTODOC ajánlja:

- Legyen óvatos! A szűrőházból és a vezetékekből üzemanyag szivároghat.

9

Távolítsa el az üzemanyagszűrőt.



10

Tisztítsa meg az üzemanyagvezetékeket. Használjon univerzális tisztítósprayt.



11

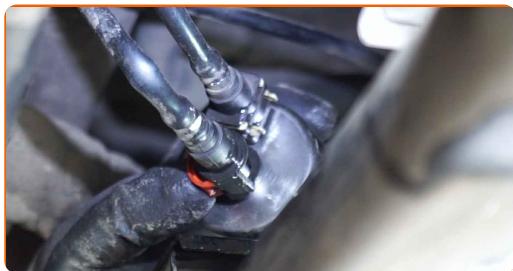
Helyezze be az új üzemanyagszűrőt.



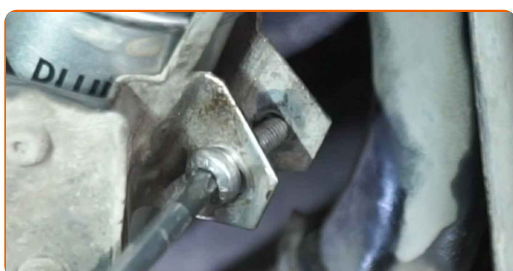
Az AUTODOC javasolja:

- A beszerelés során ügyeljen arra, hogy az üzemanyagszűrő házba ne kerüljön por és szennyeződés.

**12** Csatlakoztassa az üzemanyag vezetéket az üzemanyag szűrőhöz.



**13** Csavarja be az üzemanyagszűrő tartókonzolt. Használja a következő torx kulcsot: T30. Használjon racsnis kulcsot.

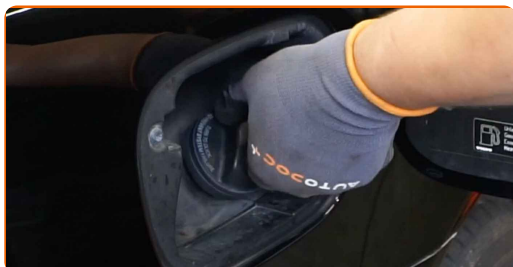


**14** Vegye el a tartályt az üzemanyagszűrő alól.



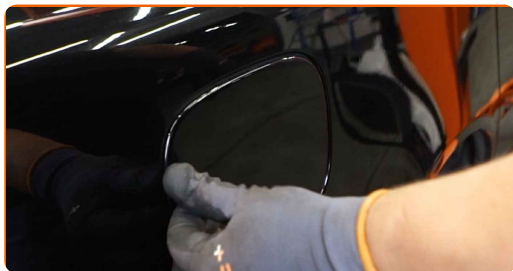
**15** Engedje le a gépkocsit.

**16** Húzza meg az üzemanyagtank sapkát.



17

Zárja be az üzemanyagtank ajtót.



Csere: üzemanyagszűrő – VOLVO V40 Hatchback (525, 526). Tipp:

- Indulás előtt több alkalommal kapcsolja fel és le a gyújtást. Erre az üzemanyag-szivattyú bekapcsolásához van szükség, hogy az üzemanyagot pumpálja az üzemanyagrendszerbe.

18

Járassa pár percig a motort.

Az AUTODOC javasolja:

- Erre azért van szükség, hogy az alkatrész biztosan megfelelően működjön.

19

Állítsa le a motort.



Csere: üzemanyagszűrő – VOLVO V40 Hatchback (525, 526). A szakemberek ajánlják:

- A környezetszennyezés elkerülése érdekében a használt olajszűrőt adja le a megfelelő hulladékgyűjtő helyen.

**SZÉP MUNKA!** 

**TOVÁBBI ÚTMUTATÓK MEGTEKINTÉSE**

# AUTODOC – KIVÁLÓ MINŐSÉGŰ ÉS MEGFIZETHETŐ AUTÓALKATRÉSZEK ONLINE

**AUTODOC MOBIL APP: NAGYSZERŰ AKCIÓK, MÍG KÉNYELMES VÁSÁROL**



**+ AUTODOC**

GET IT ON  
**Google Play**

Download on the  
**App Store**

**Download**

**ALKATRÉSZEK NAGYSZERŰ VÁLASZTÉKA GÉPKOCSIJÁHOZ**

**ÜZEMANYAGSZŰRŐ: SZÉLES VÁLASZTÉK**

## **JOGNYILATKOZAT:**

A dokumentum csak általános ajánlásokat tartalmaz, melyek hasznosak lehetnek javítási és csereműveletek elvégzésekor. Az AUTODOC nem tehető felelőssé semmilyen, a javítási vagy csereműveletek során, az adott tájékoztatás nem megfelelő alkalmazásából, vagy félreértelmezéséből eredő veszteségért, sérülésért, vagy anyagi károkért.

Az AUTODOC nem tehető felelőssé az útmutatóban található lehetséges hibákért vagy pontatlanságokért. Az adott információk csak tájékoztató jellegűek, és nem helyettesíthetik a szakemberek tanácsait.

Az AUTODOC nem tehető felelőssé a berendezések, eszközök, vagy autóalkatrészek nem megfelelő, vagy veszélyes használatáért. Az AUTODOC határozottan javasolja, hogy elővigyázatosan, a biztonsági előírások betartásával végezzen javítási vagy csereműveleteket. Ne feledje: a gyenge minőségű autóalkatrészek használata nem garantálja a megfelelő szintű közúti biztonságot.

© Copyright 2023 – A weboldal teljes tartalmát, különösen a szövegeket, fényképeket és grafikákat, a szerzői jogra vonatkozó törvények védik. Minden jog, beleértve a másolást, a harmadik felekkel való megosztást, a szerkesztést és a fordítást, az AUTODOC SE tulajdona.