



Pollenszűrő-csere **VOLVO**
S80 II (AS, 124)
gépkocsin – Útmutató

HASONLÓ OKTATÓVIDEÓK



Ez a videó egy hasonló autóalkatrész cseréjét mutatja egy másik járművön

i Fontos!

Az a csere útmutató a következő gépkocsikhoz használható:

VOLVO S80 II (AS, 124) 3.0 T6 AWD, VOLVO S80 II (AS, 124) 2.0 D3 / D4

A lépések az autó kialakításának függvényében kismértékben eltérhetnek.

Ez az oktatóanyag egy hasonló alkatrészcsere folyamat során készült az következő gépkocsin: VOLVO V50 (MW, 545) 1.6 D

CSERE: POLLENSZŰRŐ – VOLVO S80 II (AS, 124).
SZÜKSÉGES SZERSZÁMOK:



- Útvecsavarozó duqókulcs N°10
- Racsnis kulcs

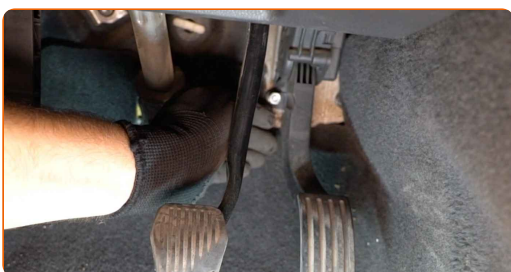
[Szerszámok vásárlása](#)

Csere: pollenzűrő – VOLVO S80 II (AS, 124). Az AUTODOC szakértői ajánlják:

- A kabinszűrőt legalább hat havonta egyszer cserélje, kora tavasszal és ősszel.
- Tartsa be a gyártó által az alkatrészsel kapcsolatban megadott ajánlásokat és előírásokat.
- Amennyiben az utastérbe beáramló levegő nagymértékben csökken, cserélje ki a szűrőt a tervezett csere időpontja előtt cserélje ki.
- Minden munkát leállított motor mellett kell végezni.

CSERE: POLLENZŰRŐ – VOLVO S80 II (AS, 124). ALKALMAZZA A KÖVETKEZŐ ELJÁRÁST:

- 1** Csavarja ki a gázpedál rögzítőjét és tolja félre. Használja a következő méretű csavarbehajtó fejet: 10. Használjon racsnis kulcsot.



- 2** Húzza el az autó belső kárpitozását.



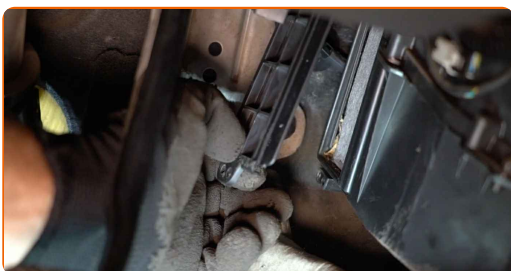
3

Helyezze vissza az autó belső kárpitozását az eredeti helyére.



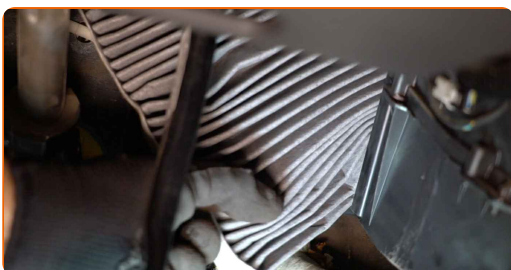
4

Távolítsa el a kabinszűrő ház fedelét.



5

Távolítsa el a kabinszűrőt.

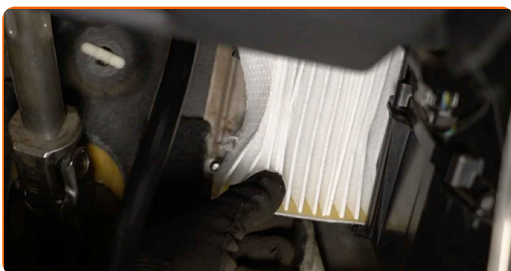


Csere: pollenszűrő – VOLVO S80 II (AS, 124). Tippek az AUTODOC szakértőtől:

- Ne próbálja meg a szűrőt kitisztítani és újra felhasználni - ezzel a minőségét és az utastérben lévő levegő tisztaságát veszélyezteti.

6

Szerelje be a kabinszűrőt a beszerelési helyére.



Az AUTODOC javasolja:

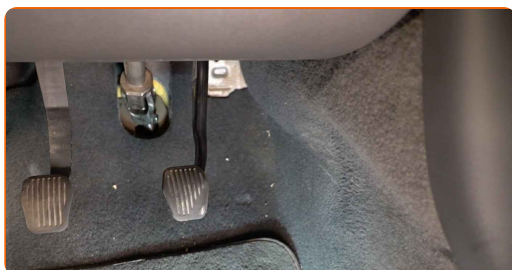
- Cserre: pollenszűrő – VOLVO S80 II (AS, 124). Győződjön meg arról, hogy a szűrőelem elhelyezése megfelelő. Kerülje a helytelen beállítást.
- Kövesse a szűrőn látható légáramlási irányt.
- Figyelem! Használjon minőségi szűrőket – VOLVO S80 II (AS, 124).

7

Szerelje be a kabinszűrő ház fedelét.


8

Helyezze vissza az autó belső kárpitozását az eredeti helyére.


9

Helyezze vissza a gázpedál csatlakozóját.



- 10** Helyezze vissza a eredeti helyzetébe a gázpedált, és csavarja be a rögzítőjét. Használja a következő méretű csavarbehajtó fejet: 10.



- 11** Kapcsolja be a gyújtást.

- 12** Kapcsolja be a légkondicionáló rendszert. Erre azért van szükség, hogy az alkatrész biztosan megfelelően működjön.

- 13** Kapcsolja le a gyújtást.

SZÉP MUNKA! 

TOVÁBBI ÚTMUTATÓK MEGTEKINTÉSE

AUTODOC – KIVÁLÓ MINŐSÉGŰ ÉS MEGFIZETHETŐ AUTÓALKATRÉSZEK ONLINE

**AUTODOC MOBIL APP: NAGYSZERŰ AKCIÓK, MÍG KÉNYELMES
VÁSÁROL**



AUTODOC

GET IT ON
Google Play

Download on the
App Store

Download

ALKATRÉSZEK NAGYSZERŰ VÁLASZTÉKA GÉPKOCSIJÁHOZ

POLLENSZŪRŐ: SZÉLES VÁLASZTÉK

ⓘ JOGNYILATKOZAT:

A dokumentum csak általános ajánlásokat tartalmaz, melyek hasznosak lehetnek javítási és csereműveletek elvégzésekor. Az AUTODOC nem tehető felelőssé semmilyen, a javítási vagy csereműveletek során, az adott tájékoztatás nem megfelelő alkalmazásából, vagy félreértelmezéséből eredő veszteségért, sérülésért, vagy anyagi károkért.

Az AUTODOC nem tehető felelőssé az útmutatóban található lehetséges hibákért vagy pontatlanságokért. Az adott információk csak tájékoztató jellegűek, és nem helyettesíthetik a szakemberek tanácsait.

Az AUTODOC nem tehető felelőssé a berendezések, eszközök, vagy autóalkatrészek nem megfelelő, vagy veszélyes használatáért. Az AUTODOC határozottan javasolja, hogy elővigyázatosan, a biztonsági előírások betartásával végezzen javítási vagy csereműveleteket. Ne feledje: a gyenge minőségű autóalkatrészek használata nem garantálja a megfelelő szintű közúti biztonságot.

© Copyright 2022 – A weboldal teljes tartalmát, különösen a szövegeket, fényképeket és grafikákat, a szerzői jogra vonatkozó törvények védik. Minden jog, beleértve a másolást, a harmadik felekkel való megosztást, a szerkesztést és a fordítást, az AUTODOC GmbH tulajdona.