



Elülső gólyaláb-csere
VOLVO S60 II (134)
gépkocsin – Útmutató

HASONLÓ OKTATÓVIDEÓK



Ez a videó egy hasonló autóalkatrész cseréjét mutatja egy másik járművön

Fontos!

Az a csere útmutató a következő gépkocsikhoz használható:

VOLVO S60 II (134) 1.6 DRIVe / D2, VOLVO S60 II (134) 2.4 D5, VOLVO S60 II (134) 2.4 D5 AWD, VOLVO S60 II (134) 1.6 T4F, VOLVO S60 II (134) 1.6 T3, VOLVO S60 II (134) 1.6 T4, VOLVO S60 II (134) 2.0 T, VOLVO S60 II (134) 2.0 T5, VOLVO S60 II (134) 3.0 T6 AWD, VOLVO S60 II (134) 2.0 D3, VOLVO S60 II (134) 2.5 T5, VOLVO S60 II (134) 2.0 D4, VOLVO S60 II (134) T5, VOLVO S60 II (134) 2.0 T6, VOLVO S60 II (134) 3.0 T AWD, (+ 13)

A lépések az autó kialakításának függvényében kismértékben eltérhetnek.

Ez az oktatóanyag egy hasonló alkatrészcsere folyamat során készült az következő gépkocsin: VOLVO V70 III (135) 2.0 FlexiFuel

CSERE: GÓLYALÁB – VOLVO S60 II (134). A SZERSZÁMOK, AMELYEKRE SZÜKSÉGE LESZ:



- Drótkefe
- WD-40 spray
- Féktisztító
- Kerámia zsír
- Réz zsír
- Nyomatékkulcs
- Kombinált kulcs №21
- 13 számú csavarbehajtó bit
- 15 számú csavarbehajtó bit
- 18 mm-es dugókulcsfej
- Lengéscsillapító persely
- Imbuszkulcs bit H6-as
- Kerék dugókulcs készlet №19
- Racsnis kulcs
- Menetfúró hajtóvas
- hidraulikus rugó kompresszor
- Patent kisedő szerszám
- Gömbcsukló kinyomó
- feszítővas
- Gumikalapács
- Hidraulikus váltó emelő
- Sárvédő takaró
- Kerékék

Szerszámok vásárlása

Csere: gólyaláb – VOLVO S60 II (134). Az AUTODOC szakértői ajánlják:

- Az első felfüggesztésen található lengéscsillapító rugóstag egyidőben kell kicserélni.
- A csere folyamata az első felfüggesztés bal- és jobboldali lengéscsillapító rugóstag esetében megegyezik.
- Felhívjuk figyelmét: az autón végzett minden munkát - VOLVO S60 II (134) – leállított motor mellett kell elvégezni.

A CSERÉT A KÖVETKEZŐ SORRENDEN VÉGEZZE:

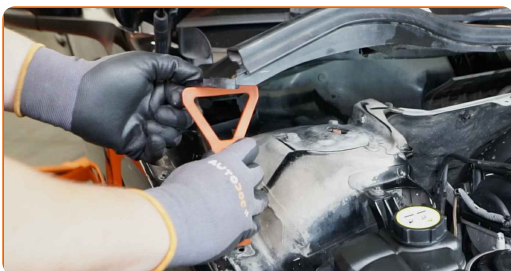
1 Nyissa fel a motorháztetőt.

2 Használjon sárvédő takarót, hogy megakadályozza a festék és a műanyag részek sérülését.

3 Távolítsa el a szélvédő alatti szellőző rács kapcsokat. Használjon patent kisedő szerszámot.



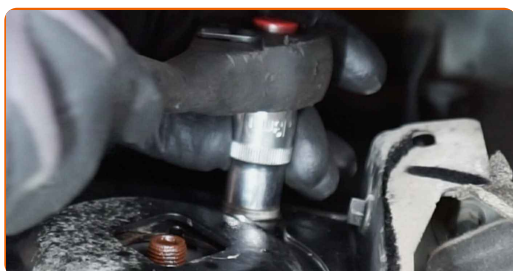
4 Tolja félre a szélvédő alatti takarórácsot, hogy hozzáférjen a lengéscsillapító rugóstag tartójának rögzítőelemeihez.



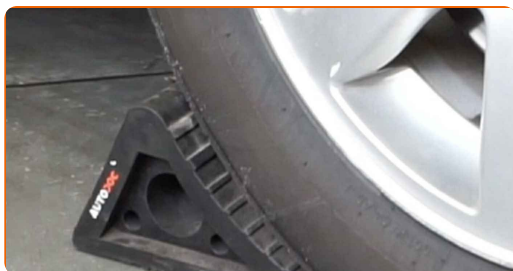
5 Tisztítsa meg a lengéscsillapító rugóstag felső támasz rögzítőit. Használjon drótkefét. Használjon WD-40 spray-t.



6 Lazítsa meg a lengéscsillapító rugóstag felső rögzítő csavarjait. Használja a következő méretű csavarbehajtó fejet: 13. Használjon racsnis kulcsot.



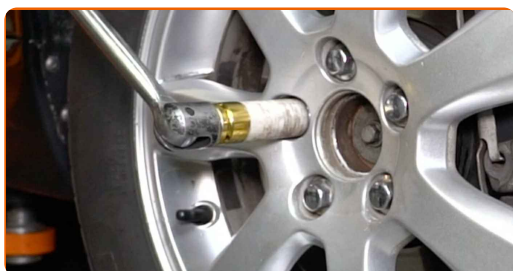
7 Rögzítse kerék ékekkel a kerekeket.



8 Lazítsa meg a hajtótengelyen lévő anyát. Használja a következő méretű csavarbehajtó fejet: 13. Használjon menetfúró hajtóvasat.



- 9** Lazítsa meg a kerékrögítő csavarokat. Használja a következő kerék dugókulcsot: 19. Használjon menetfúró hajtóvasat.

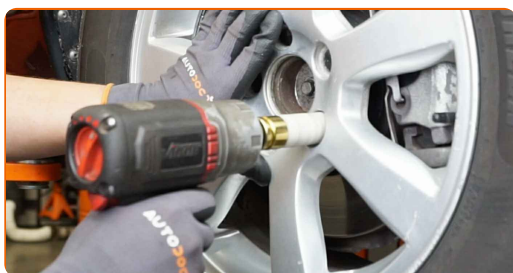


- 10** Emelje fel a gépkocsit.

Csere: gólyaláb – VOLVO S60 II (134). Tipp:

- Ha emelőt használ, győződjön meg róla, hogy az lapos, egyenetlenségektől mentes felületen áll.
- Ügyeljen arra, hogy az autót emelőállványokkal is rögzítse.

- 11** Csavarja ki a kerékcsavarokat.



Az AUTODOC javasolja:

- **Fontos!** A sérülések elkerülése érdekében a rögzítőcsavarok kicsavarása során tartsa a kereket. VOLVO S60 II (134)

12 Vegye le a kereket.



13 Csatlakoztassa le a féktömlőt a lengécsillapító rugóstagról.



14 Csatlakoztassa le az ABS érzékelő vezetékét.



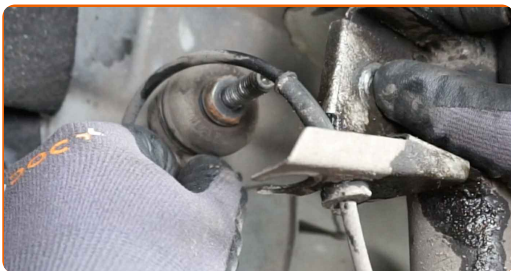
15 Tisztítsa meg azt a rögzítőelemet, amely a lengőkar-kapcsolót a lengécsillapító rugóstaghoz köti. Használjon drótkéfé. Használjon WD-40 spray-t.



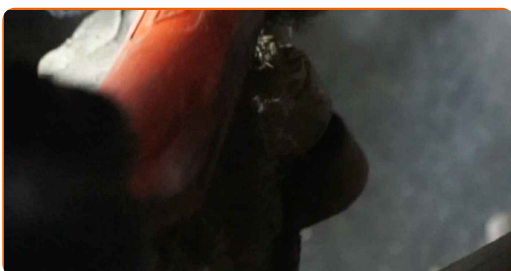
16 Csavarja ki a stabilizátor kart a lengécsillapító rugóstaghoz csatlakoztató rögzítőt. Használja a következő méretű csavarbehajtó fejet: 15. Használjon racsnis kulcsot.



17 Válassza le a stabilizátor kart a felfüggesztő rugóstagról.



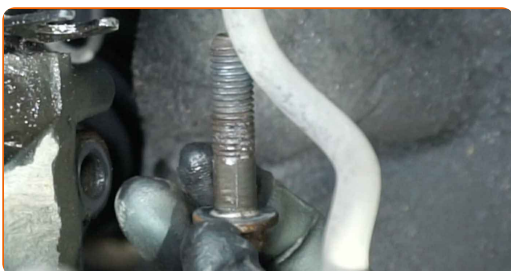
18 Tisztítsa meg az alsó rögzítő elemet, amely a lengéscsillapító rugóstagját a kormánycsuklóhoz köti. Használjon drótkefét. Használjon WD-40 spray-t.



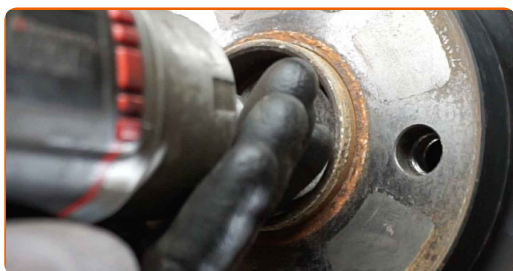
19 Csavarja ki a lengéscsillapító rugóstagot a tengelycsonkkal összekötő alsó rögzítőt. Használja a következő méretű csavarbehajtó fejet: 15. Használjon racsnis kulcsot.



20 Távolítsa el a rögzítőcsavart.



- 21** Csavarja ki a kardántengelyt a kerékagyhoz csatlakoztató rögzítőt. Használja a következő méretű csavarbehajtó fejet: 13. Használjon racsnis kulcsot.



- 22** Távolítsa el a rögzítőcsavart.



- 23** Tisztítsa meg a gömbcsuklót a tengelycsonkkal összekapcsoló rögzítőt. Használjon drótkefét. Használjon WD-40 spray-t.



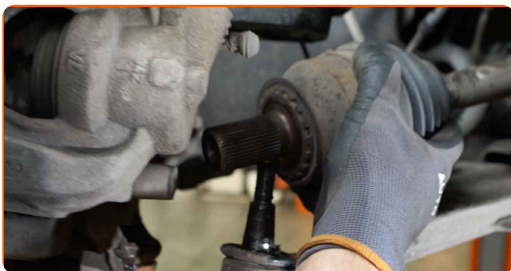
- 24** Csavarja ki a rögzítő csavart, amely a gömbcsuklót a kormánycsuklóhoz rögzíti. Használja a következő méretű kombinált kulcsot: 21.



25 Távolítsa el a gömbcsuklót a kormánycsuklóról. Használjon gömbcsukló kinyomót. Használjon feszítővasat.



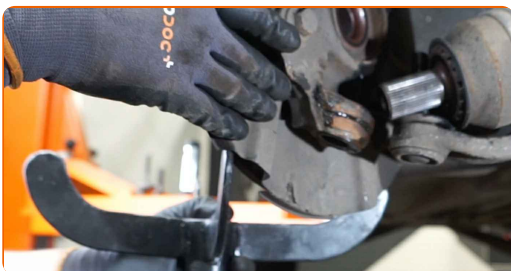
26 Válassza le a hajtótengelyt a tengelycsonkról.



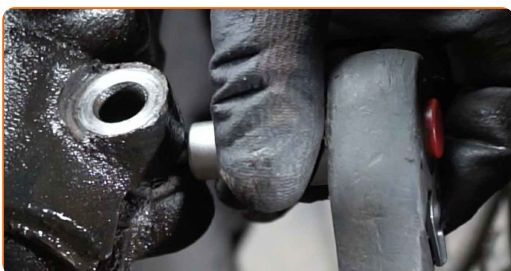
Az AUTODOC javasolja:

- Győződjön meg arról, hogy a hajtótengely nem tehermentes (ha a gépkocsi emelőn van).

27 Támassza meg a kormánycsuklót. Használjon hidraulikus emelőt.

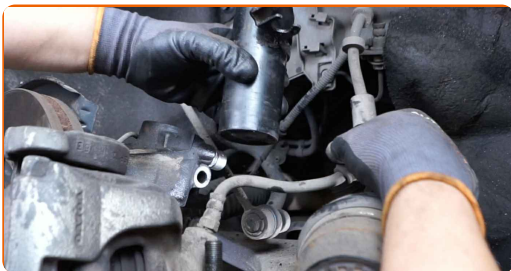


28 Vegye ki a lengéscsillapító rugóstagot a tengelycsonkkal összekötő alsó rögzítőt. A lengéscsillapító eltávolításához használjon speciális csavarbehajtó foglalatot.



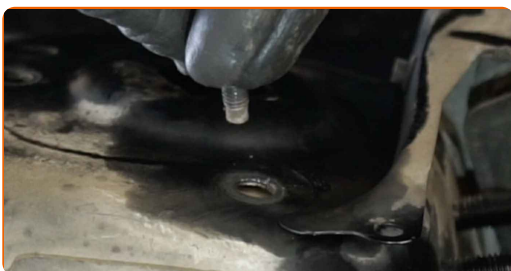
29

Csatlakoztassa le a kormánycsuklót a lengéscsillapítóról. Használjon gumikalapácsot.



30

Csavarja ki a lengéscsillapító rugóstag felső támasz rögzítőit.

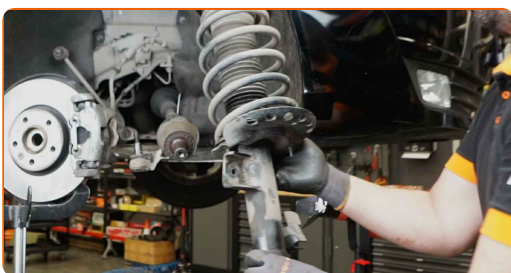


Csere: gólyaláb – VOLVO S60 II (134). Az AUTODOC ajánlja:

- A sérülések elkerülése érdekében a rögzítőcsavarok kicsavarásánál tartsa a lengéscsillapító rugóstagot.

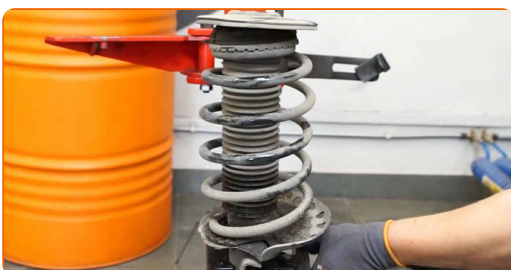
31

Távolítsa el a rugóstagot.



32

Helyezze a lengéscsillapítót a rugós kompresszorra.

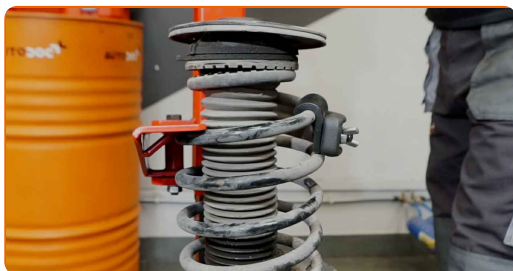


Az AUTODOC javasolja:

- Ügyeljen arra, hogy a rugókompresszor használatakor a rugó tekercecseket erősen, mindkét oldalról összenyomva tartsa.
- Biztosítsa rugó megfelelő helyzetét a rögzítésben.
- Győződjön meg róla, hogy a rugótekerecs szorosan benne legyen a záróbilincsekben.

33

Nyomja össze a rugót.



34

Tisztítsa meg a rugóstag dugattyúrúdját. Használjon drótkéfért. Használjon WD-40 spray-t.



35

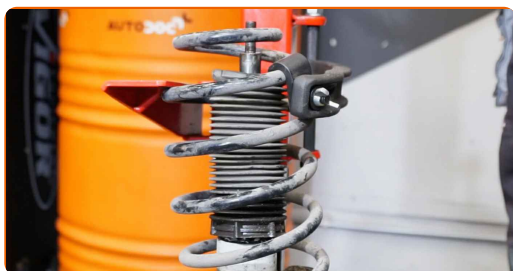
Távolítsa el a rugóstag dugattyúrúdjának anyáját. Használjon 18 mm-es dugókulcsfejet. Használjon H6-as imbuszkulcsot. Használjon racsnis kulcsot.



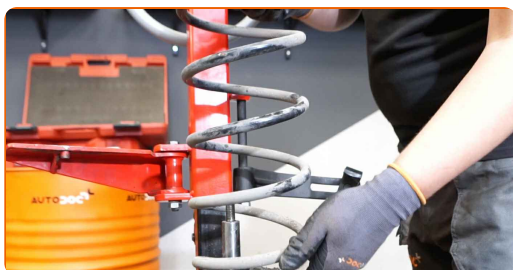
36 Távolítsa el a felső rugóstagtartót a gumiütközővel együtt.



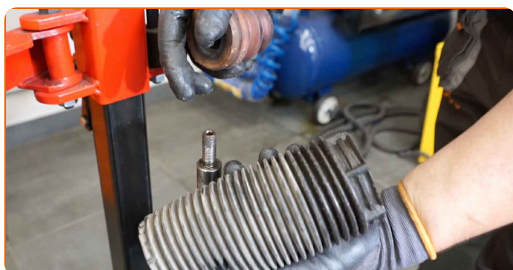
37 Engedje ki a tekercsrugót.



38 Távolítsa el a rugót.



39 Távolítsa el a porvédő gumiharangot.



40 Távolítsa el a gumi rugótányért.



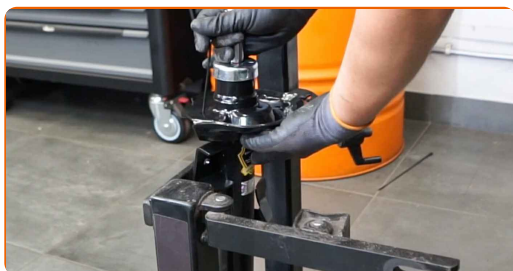
41

Távolítsa el a régi lengéscsillapítót a hidraulikus rugóösszenyomóból.



42

Szerelje fel az új lengéscsillapítót a hidraulikus rugóösszenyomóra.



Csere: gólyaláb – VOLVO S60 II (134). A szakemberek ajánlják:

- Az új lengéscsillapító behelyezése előtt, manuálisan pumpálja azt 3-5 alkalommal.

43

Szerelje be a gumi rugótányért.



44

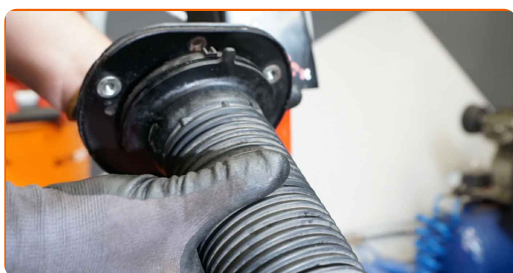
Szerelje fel a rugót a lengéscsillapítóra.



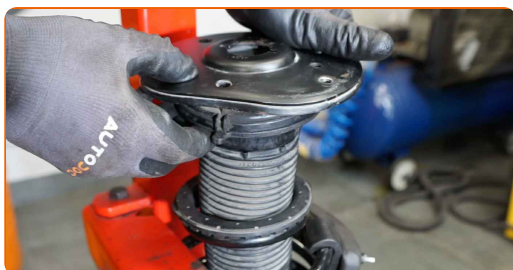
45 Nyomja össze a rugót.



46 Szerelje be a porvédő gumiharangot.



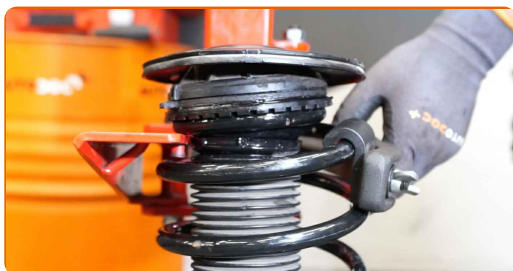
47 Szerelje be a felső rugóstagtartót a gumiütközővel együtt.



48 Húzza meg a lengéscsillapító felső dugattyú rúdjának anyáját. Használjon 18 mm-es dugókulcsfejet. Használjon H6-as imbuszkulcsot. Használjon nyomatékkulcsot. Húzza meg 50 Nm nyomatékkal.

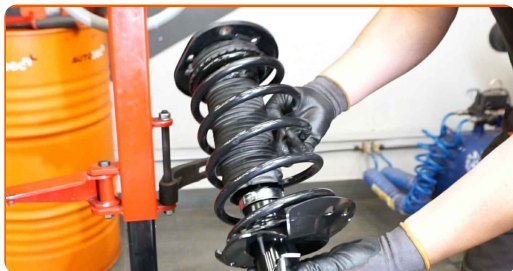


49 Eressze ki a rugót.



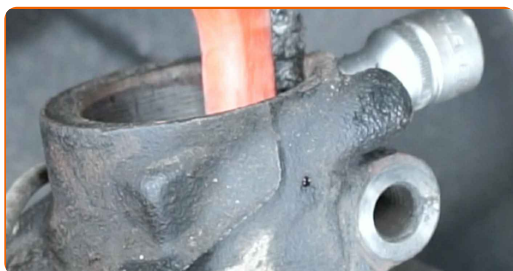
50

Távolítsa el az összeszerelt lengéscsillapító rugóstagot.



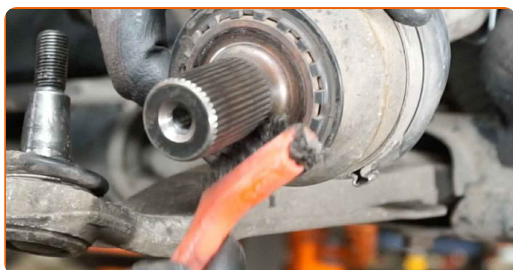
51

Tisztítsa meg a lengéscsillapító rugóstag beszerelési helyét. Használjon drótkéfét.



52

Tisztítsa meg a hajtótengely féltengelycsukló hornyait. Használjon drótkéfét.

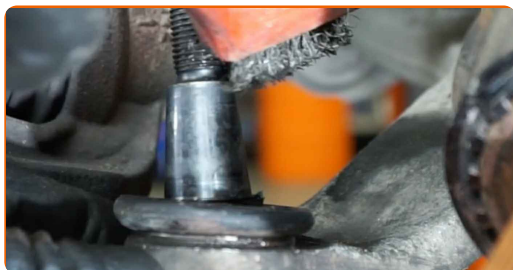


53

Tisztítsa meg a hajtótengely féltengelycsukló hornyait. Rézszírt használjon.

54

Tisztítsa meg a gömbcsuklót a tengelycsonkkal összekapcsoló rögzítőt. Használjon drótkéfét. Használjon WD-40 spray-t.



55

Szerelje be a lengéscsillapítót a sárvédő betétbe.



Az AUTODOC javasolja:

- Győződjön meg arról, hogy a lengéscsillapító rugóstag a megfelelő pozícióban van felszerelve a jelöléseknek megfelelő módon.

56

Rögzítse a lengéscsillapító rugóstag felső rögzítőit. Ne húzza meg.

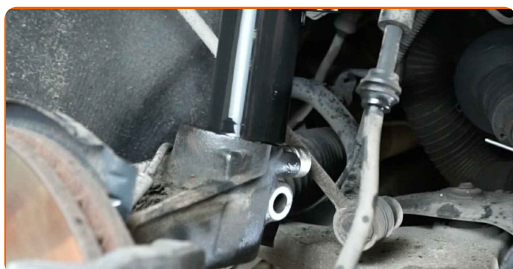


Az AUTODOC javasolja:

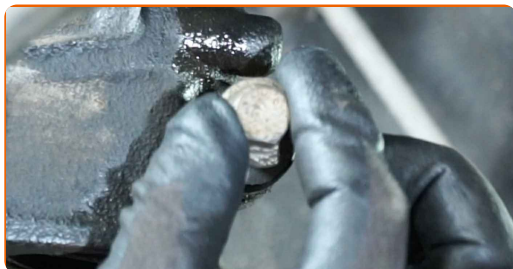
- VOLVO S60 II (134) – A sérülések elkerülése érdekében a rögzítőcsavarok becsavarása során tartsa a lengéscsillapító rugóstagot.

57

Rögzítse a lengéscsillapítót a kormánycsuklóra.



58 Szerelje be a rögzítőcsavart.

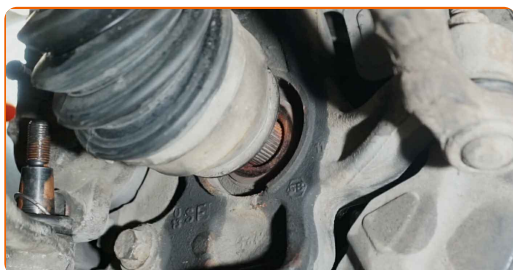


59 Távolítsa el a támasztékot a kormánycsukló aljáról.

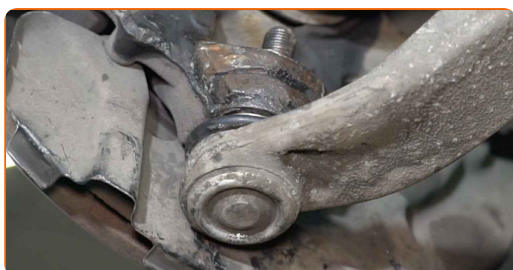
Csere: gólyaláb – VOLVO S60 II (134). Tipp:

- Lassan engedje le a hidraulikus emelőt, rázkódások nélkül, hogy ne rongálja meg a szerelvényeket és szerkezeteket.

60 Szerelje be a kardántengelyt.



61 Csatlakoztassa a gömbcsuklót a kormánycsuklóhoz. Használjon feszítővasat.

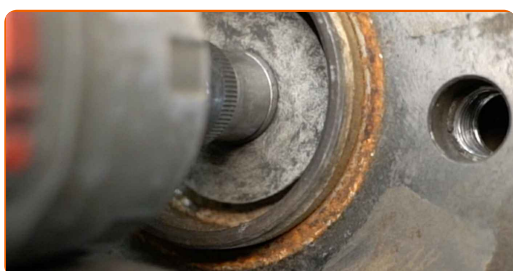


62 Csavarja be a gömbcsuklót a tengelycsonkhoz csatlakoztató rögzítőt.

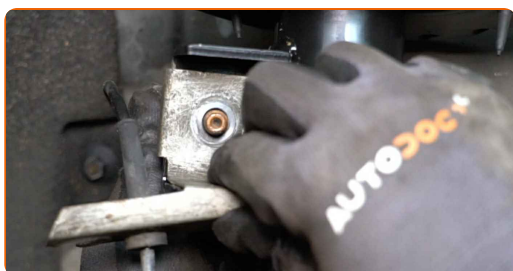
63 Szerelje be a rögzítőcsavart.



64 Csavarja be a CV tengely rögzítőelemét. Használja a következő méretű csavarbehajtó fejet: 13. Használjon racsni kulcsot.



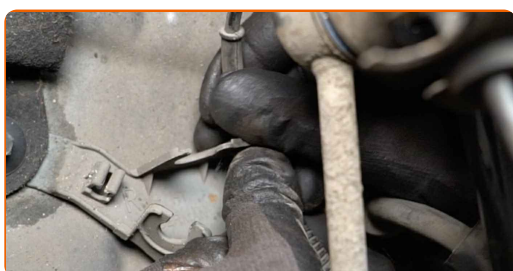
65 Csatlakoztassa újra a stabilizátor kart a lengéscsillapító rugóstaghoz.



66 Csavarja be a rögzítőelemet, amely a stabilizátor kart a lengéscsillapító rugóstaghoz köti. Használja a következő méretű csavarbehajtó fejet: 15. Használjon racsni kulcsot.

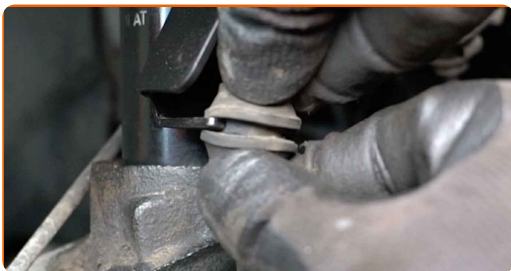


67 Csatlakoztassa az ABS érzékelő vezetékét.



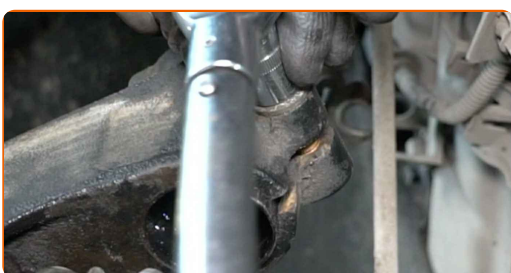
68

Csatlakoztassa a fékcsövet a lengéscsillapító rugóstaghoz.



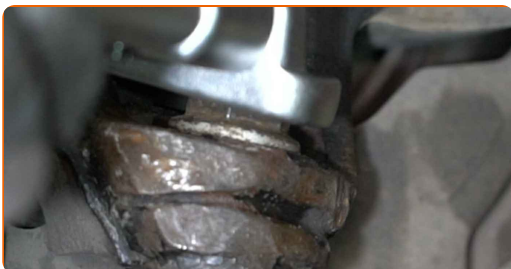
69

Húzza meg a lengéscsillapító alsó rögzítő csavarját. Használja a következő méretű csavarbehajtó fejet: 15. Használjon nyomatékkulcsot. Húzza meg 110 Nm nyomatékkal.



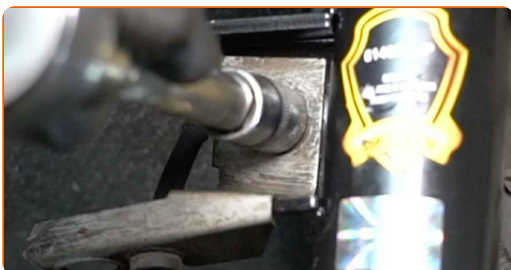
70

Húzza meg a rögzítő csavart, amely a gömbcsuklót a kormánycsuklóhoz rögzíti. Használja a következő méretű kombinált kulcsot: 21. Használjon nyomatékkulcsot. Húzza meg 110 Nm nyomatékkal.



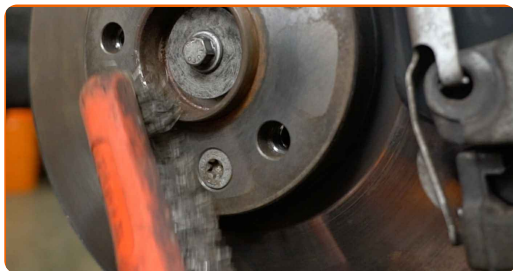
71

Húzza meg a stabilizátor kart a lengéscsillapító rugóstaghoz csatlakoztató rögzítőt. Használja a következő méretű csavarbehajtó fejet: 15. Használjon nyomatékkulcsot. Húzza meg 55 Nm nyomatékkal.



72

Tisztítsa meg a kerékabroncs beszerelési helyét. Használjon drótkéfért.

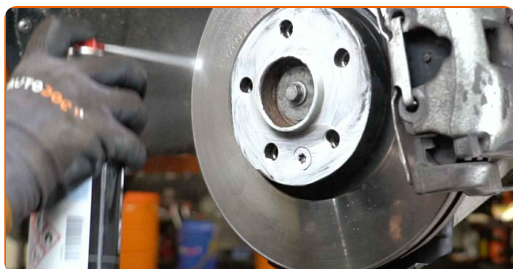


73

Kenje meg a felületet, ahol a féktárcsa a keréktárcsával érintkezik. Használjon kerámia zsírt.

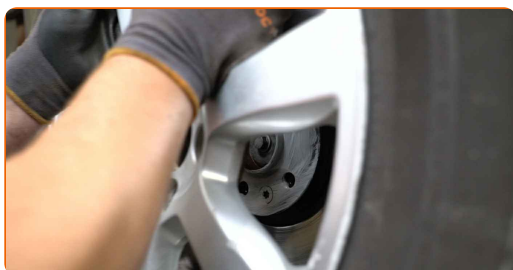
74

Tisztítsa meg a féktárcsa felületét. Használjon féktisztítót.



75

Szerelje fel a kereket.

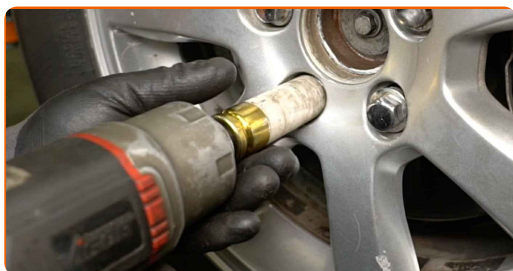


Csere: gólyaláb – VOLVO S60 II (134). Tippek az AUTODOC szakértőtől:

- A sérülések elkerülése érdekében a csavarok meghúzásánál tartsa fent a kereket.

76

Csavarja be a kerékcsavarokat. Használja a következő kerék dugókulcsot: 19. Használjon racsnis kulcsot.

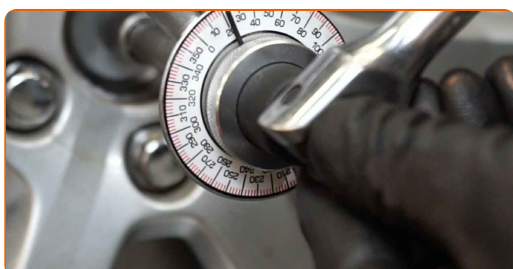


77

Engedje le a gépkocsit.

78

Húzza meg a CV tengely rögzítőelemét. Használja a következő méretű csavarbehajtó fejet: 13. Használjon nyomatékkulcsot. Húzza meg 35 Nm nyomatékkal. +90°

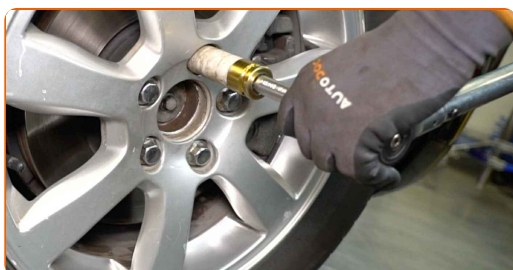


Az AUTODOC javasolja:

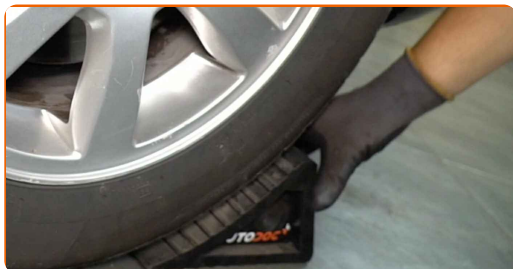
- Fontos! Ügyeljen arra, hogy új rögzítőelemeket használjon.

79

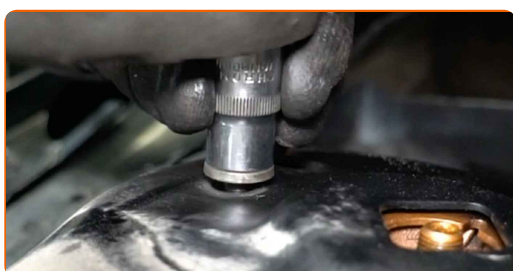
Keresztben húzza meg a kerékcsavarokat. Használja a következő kerék dugókulcsot: 19. Használjon nyomatékkulcsot. Húzza meg 140 Nm nyomatékkal.



80 Távolítsa el az emelőt és a kerék ékeket.



81 Húzza meg a lengéscsillapító rugóstag felső rögzítőjét. Használja a következő méretű csavarbehajtó fejet: 13. Használjon nyomatékkulcsot. Húzza meg 24 Nm nyomatékkal.



82 Szerelje fel és rögzítse a szellőzőrácsot.



83 Vegye le a sárvédő takarót.

84 Csukja le a motorháztetőt.

SZÉP MUNKA! 

TOVÁBBI ÚTMUTATÓK MEGTEKINTÉSE

AUTODOC – KIVÁLÓ MINŐSÉGŰ ÉS MEGFIZETHETŐ AUTÓALKATRÉSZEK ONLINE

AUTODOC MOBIL APP: NAGYSZERŰ AKCIÓK, MÍG KÉNYELMES VÁSÁROL



+ AUTODOC

GET IT ON
Google Play

Download on the
App Store

Download

ALKATRÉSZEK NAGYSZERŰ VÁLASZTÉKA GÉPKOCSIJÁHOZ

LENGÉCSILLAPÍTÓ: SZÉLES VÁLASZTÉK

JOGNYILATKOZAT:

A dokumentum csak általános ajánlásokat tartalmaz, melyek hasznosak lehetnek javítási és csereműveletek elvégzésekor. Az AUTODOC nem tehető felelőssé semmilyen, a javítási vagy csereműveletek során, az adott tájékoztatás nem megfelelő alkalmazásából, vagy félreértelmezéséből eredő veszteségért, sérülésért, vagy anyagi károkért.

Az AUTODOC nem tehető felelőssé az útmutatóban található lehetséges hibákért vagy pontatlanságokért. Az adott információk csak tájékoztató jellegűek, és nem helyettesíthetik a szakemberek tanácsait.

Az AUTODOC nem tehető felelőssé a berendezések, eszközök, vagy autóalkatrészek nem megfelelő, vagy veszélyes használatáért. Az AUTODOC határozottan javasolja, hogy elővigyázatosan, a biztonsági előírások betartásával végezzen javítási vagy csereműveleteket. Ne feledje: a gyenge minőségű autóalkatrészek használata nem garantálja a megfelelő szintű közúti biztonságot.

© Copyright 2022 – A weboldal teljes tartalmát, különösen a szövegeket, fényképeket és grafikákat, a szerzői jogra vonatkozó törvények védik. Minden jog, beleértve a másolást, a harmadik felekkel való megosztást, a szerkesztést és a fordítást, az AUTODOC GmbH tulajdona.