



Elülső futómű rugó-csere  
**Mercedes Vito W639**  
gépkocsin – Útmutató

## VIDEÓ-ÚTMUTATÓK

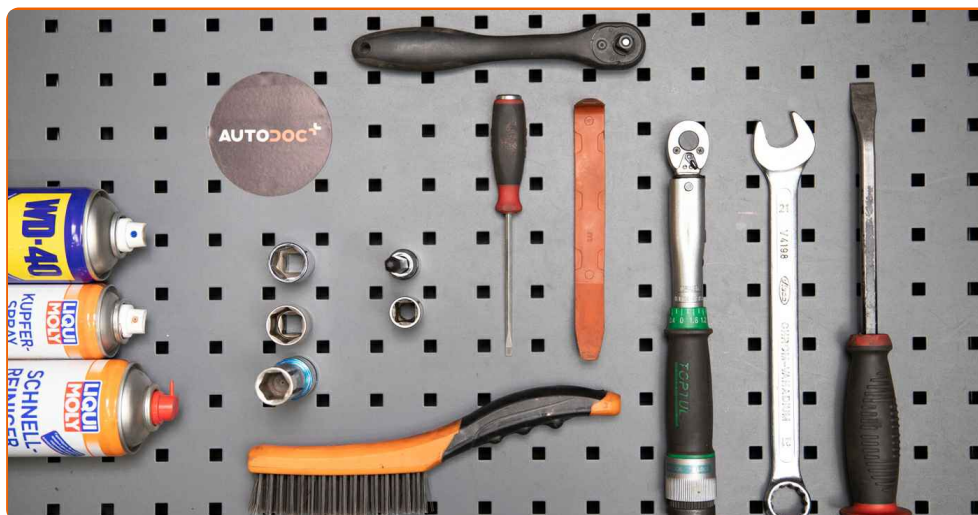
**i Fontos!**

Az a csere útmutató a következő gépkocsikhoz használható:

MERCEDES-BENZ VIANO (W639) 3.0 (140 KW / 190 PS), MERCEDES-BENZ VIANO (W639) 3.2 (639.713, 639.813, 639.815), MERCEDES-BENZ VIANO (W639) CDI 2.2 (639.711, 639.713, 639.811, 639.813, 639.815), MERCEDES-BENZ VIANO (W639) CDI 2.0 (639.711, 639.713, 639.811, 639.813, 639.815), MERCEDES-BENZ VITO Busz (W639) 119 3.2, MERCEDES-BENZ VITO Busz (W639) 111 CDI 2.2, MERCEDES-BENZ VITO Busz (W639) 122 3.2, MERCEDES-BENZ VITO Busz (W639) 109 CDI 2.2, MERCEDES-BENZ VITO Busz (W639) 123 3.7, MERCEDES-BENZ VIANO (W639) 3.7 (639.815), MERCEDES-BENZ VIANO (W639) CDI 3.0 (639.811, 639.813, 639.815), MERCEDES-BENZ VITO Busz (W639) 109 CDI 2.2 4x4, MERCEDES-BENZ VITO Busz (W639) 126 3.5, MERCEDES-BENZ VITO Busz (W639) 111 CDI 2.2 4x4, MERCEDES-BENZ VITO Busz (W639) 111 CDI 2.2 (639.701), (+ 3)

A lépések az autó kialakításának függvényében kismértékben eltérhetnek.

**CSERE: FUTÓMŰ RUGÓ – MERCEDES VITO W639. A SZERSZÁMOK, AMELYEKRE SZÜKSÉGE LESZ:**



- Drótkefe
- WD-40 spray
- Féktisztító
- Réz zsír
- Nyomatékkulcs
- Torx vég T25
- Kombinált kulcs №21
- 13 számú csavarbehajtó bit
- 20 számú csavarbehajtó bit
- 21 számú csavarbehajtó bit
- Kerék dugókulcs készlet №17
- Racsnis kulcs
- Lapos Csavarhúzó
- Füles bilincs fogó
- Feszítővas
- Hidraulikus rugó kompresszor
- Sárvédő takaró
- Kerékék

**SZERSZÁMOK VÁSÁRLÁSA**

### Csere: futómű rugó – Mercedes Vito W639. Tippek az AUTODOC szakértőtől:

- Az első felfüggesztésen található mindkét tekercsrugót egyidőben kell kicserélni.
- A csere folyamata az első felfüggesztés bal- és jobboldali tekercsrugója esetében megegyezik.
- Minden munkát leállított motor mellett kell végezni.

## CSERE: FUTÓMŰ RUGÓ – MERCEDES VITO W639. VÉGEZZE EL AZ ALÁBBI LÉPÉSEKET:

1

Rögzítse kerék éekkel a kerekeket.



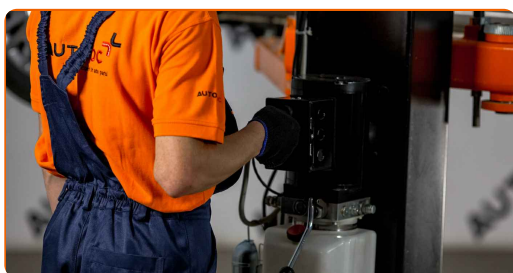
2

Lazítsa meg a kerékrögzítő csavarokat. Használja a következő kerék dugókulcsot: 17.



3

Emelje el az autó elejét, és rögzítse alátámasztással.



4

Csavarja ki a kerécsavarokat.



### Az AUTODOC javasolja:

- Figyelem! A sérülések elkerülése érdekében a rögzítőcsavarok kicsavarása során tartsa a kereket. Mercedes Vito W639

5

Vegye le a kereket.

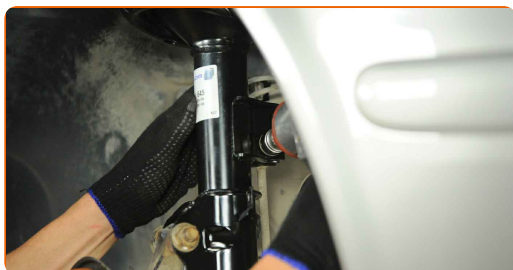


6

Tisztítsa meg a stabilizátor kar rögzítőit. Használjon drótkefét. Használjon WD-40 spray-t.

7

Csavarja ki a stabilizátor kart a lengéscsillapító rugóstaghoz csatlakoztató rögzítőt. Használja a következő méretű csavarbehajtó fejet: 18. Használjon racsnis kulcsot.



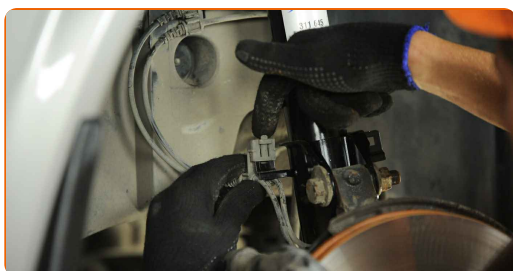
**8** Távolítsa el a stabilizátor rudat.



**9** Csatlakoztassa le a féktömlőt a lengéscsillapító rugóstagról. Használjon lapos csavarhúzó.



**10** Szerelje le az ABS érzékelő vezetékkegét a lengéscsillapító tartójáról. Csatlakoztassa le a fékbetét kopásérzékelő vezetékének rögzítőjét a lengéscsillapító rugóstagjáról.

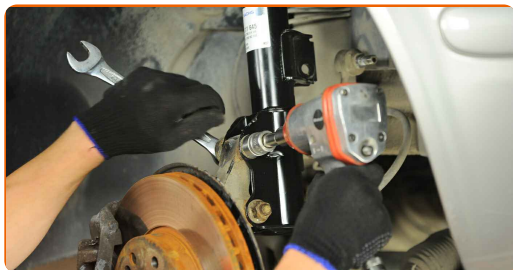


**11** Csatlakoztassa le az ABS érzékelő vezetékét.

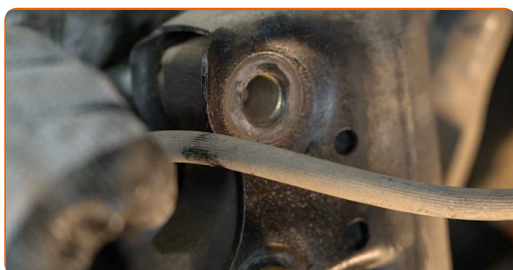
**12** Tisztítsa meg a lengéscsillapító rugóstagot a tengelycsonkkal összekötő rögzítőket. Használjon drótkefét. Használjon WD-40 spray-t.



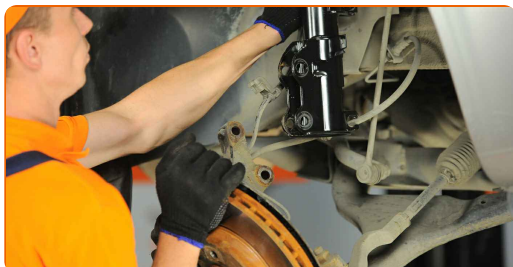
- 13** Csavarja ki azokat a rögzítő elemeket, amelyek a lengéscsillapítót a kormánycsuklóhoz kötik. Használja a következő méretű kombinált kulcsot: 21. Használja a következő méretű csavarbehajtó fejet: 21. Használjon racsnis kulcsot.



- 14** Távolítsa el a rögzítőcsavarokat.



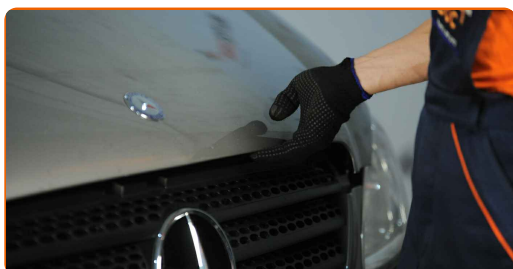
- 15** Csatlakoztassa le a kormánycsuklót a lengéscsillapítóról.



- 16** Engedje le az autót.



- 17** Nyissa fel a motorháztetőt.



18

Használjon sárvédő takarót, hogy megakadályozza a festék és a műanyag részek sérülését.

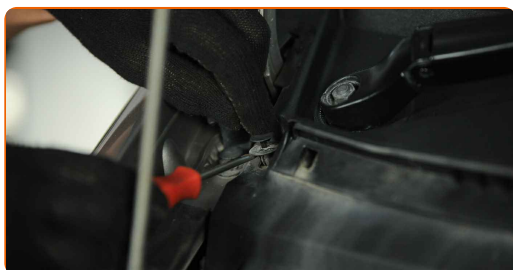
19

Csavarja ki a szellőzőrács rögzítőit. Használja a következő torx kulcsot: T25. Használjon racsnis kulcsot.



20

Távolítsa el a szélvédő alatti szellőző rács kapcsokat. Használjon lapos csavarhúzó. Használjon füles bilincs fogót.



21

Csavarja ki az ablaktörlő karok rögzítőit. Használja a következő méretű csavarbehajtó fejet: 13. Használjon racsnis kulcsot.



22

Távolítsa el az ablaktörlő karokat.





**23** Csatlakoztassa le a szélvédőmosó fúvóka tömlőjét.



**24** Emelje fel és vegye ki a szellőzőrácsot. Használjon lapos csavarhúzó.



**25** Vegye ki a kabinszűrő tartót. Használja a következő torx kulcsot: T25. Használjon racsnis kulcsot.



**26** Távolítsa el az ablaktörlő alsó műanyag szellőzőrácsát.



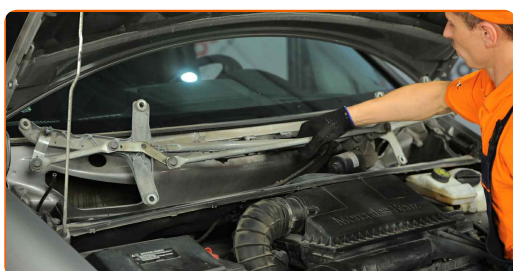
**27** Csatlakoztassa le a szélvédőmosó fúvóka tömlőjét.



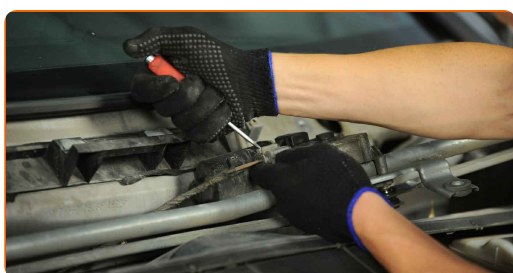
- 28** Csavarja ki az ablaktörlő karok rudázatának paneljének rögzítőit. Használja a következő méretű csavarbehajtó fejet: 13. Használjon racsnis kulcsot.



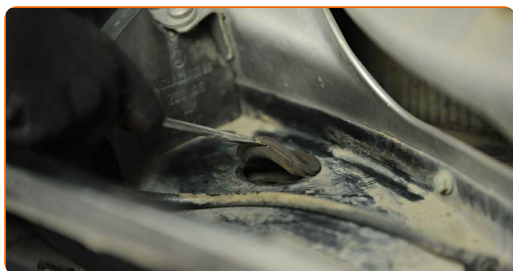
- 29** Távolítsa el az ablaktörlő karok rudázatával összeszerelt panelt.



- 30** Húzza ki az ablaktörlő motor csatlakozóját. Használjon lapos csavarhúzó.



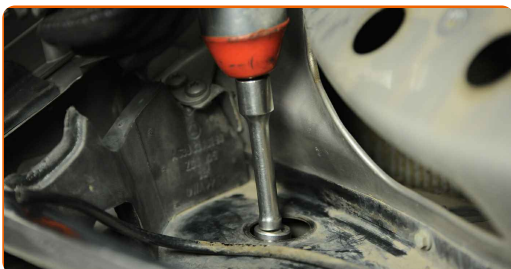
- 31** Távolítsa el a lengéscsillapító rugóstag tartóbak fedelét. Használjon lapos csavarhúzó.



- 32** Tisztítsa meg a lengéscsillapító rugóstag tartójának felső rögzítését. Használjon drótkéfé. Használjon WD-40 spray-t.

33

Csavarozza ki a lengéscsillapító felső rögzítését. Használja a következő méretű csavarbehajtó fejet: 21. Használjon racsnis kulcsot.

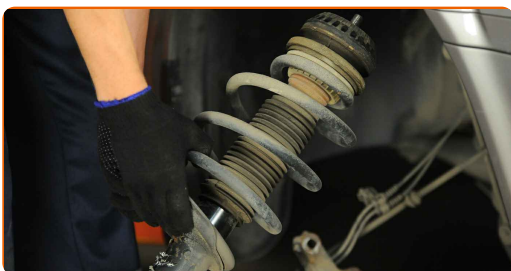


Csere: futómű rugó – Mercedes Vito W639. Az AUTODOC ajánlja:

- A sérülések elkerülése érdekében a rögzítőcsavarok kicsavarásánál tartsa a lengéscsillapító rugóstagot.

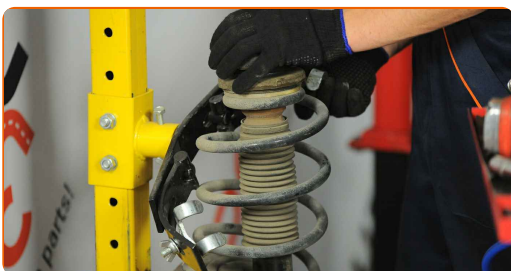
34

Távolítsa el a rugóstagot.



35

Helyezze a lengéscsillapítót a rugó összenyomó szerszámra.

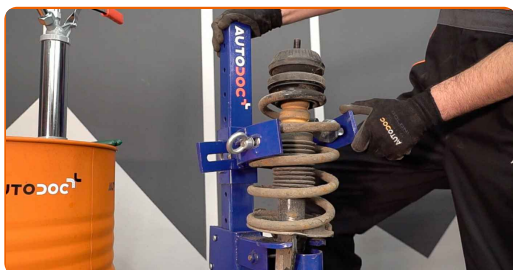


Csere: futómű rugó – Mercedes Vito W639. Tipp:

- Ügyeljen arra, hogy rugókompresszor használatakor a rugó tekercecseket erősen kell tartani, és a rugót a szemközti oldalakról összenyomni.
- Biztosítsa rugó megfelelő helyzetét a rögzítésben.
- Győződjön meg róla, hogy a rugótekerccs szorosan benne van a záróbilincsekben.

36

Nyomja össze a rugót.



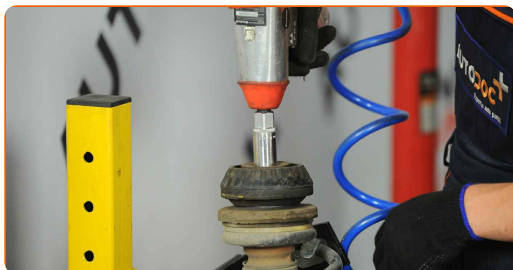
37

Tegyen kenőanyagot a lengéscsillapító rugóstag rudjára. Használjon WD-40 spray-t.

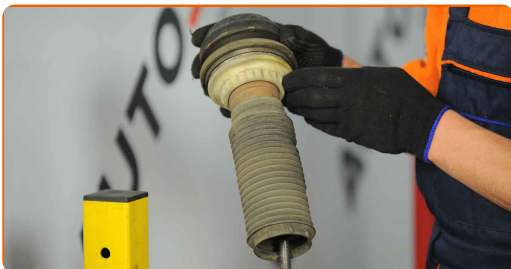


38

Távolítsa el a rugóstag dugattyúrúd anyát. Használja a következő méretű csavarbehajtó fejet: 20. Használjon racsnis kulcsot.



**39** Távolítsa el a lengéscsillapító tartóját, a porvédő gumiharangot és a gumiütközőt. Használjon lapos csavarhúzó.

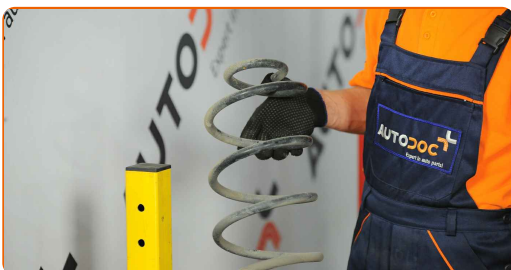


**Az AUTODOC javasolja:**

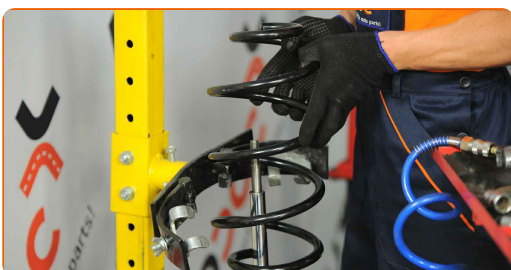
- Cseré: futómű rugó – Mercedes Vito W639. Alaposan ellenőrizze a lengéscsillapító támaszt, porvédőt és ütközőt. Cserélje ki, ha szükséges.

**40** Engedje ki a tekercsrugót.

**41** Távolítsa el a rugót.



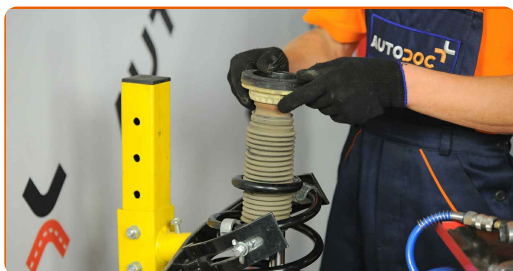
**42** Szerelje be a rugót a lengéscsillapítóba.



**43** Nyomja össze a rugót.

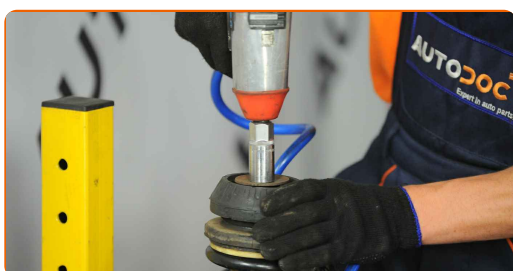
44

Szerelje fel a lengéscsillapítóra a támaszt, a porvédőt és az ütközőt.



45

Húzza meg a lengéscsillapító dugattyúrúd anyát. Használja a következő méretű csavarbehajtó fejet: 20. Használjon nyomatékkulcsot. Húzza meg 56 Nm nyomatékkal.



Csere: futómű rugó – Mercedes Vito W639. A szakemberek ajánlják:

- Ellenőrizze, hogy a rugó megfelelően helyezkedik-e el. Kerülje a helytelen beállítást.

46

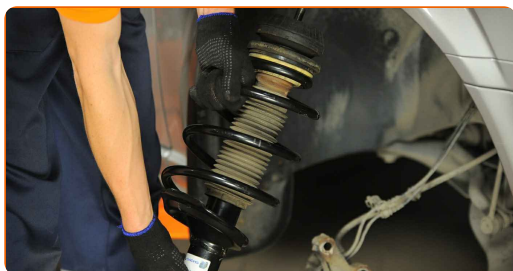
Engedje fel a rugót.

47

Távolítsa el az összeszerelt lengéscsillapító rugóstagot.

48

Szerelje be a lengéscsillapítót a kerékdobba.



**49** Csavarozza be a lengéscsillapító felső rögzítését.

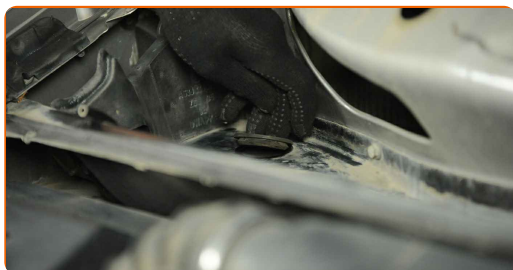
**Az AUTODOC javasolja:**

- Mercedes Vito W639 – A sérülések elkerülése érdekében tartsa a lengéscsillapítót, amíg becsavarja a rögzítőcsavarokat.

**50** Húzza meg a lengéscsillapító rugó tartó felső rögzítőjét. Használja a következő méretű csavarbehajtó fejet: 21. Használjon nyomatékkulcsot. Húzza meg 56 Nm nyomatékkal.



**51** Szerelje fel a lengéscsillapító rugóstag támaszt fedelét.

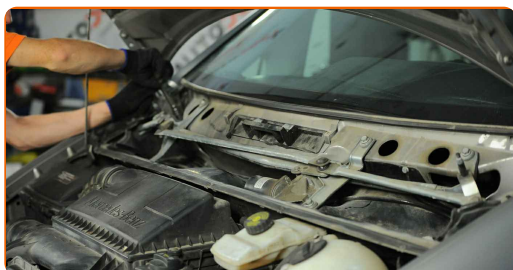


**52** Csatlakoztassa be az ablaktörlő motor csatlakozóját.

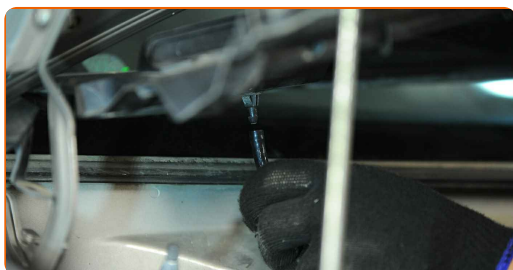


**53** Szerelje fel az ablaktörlő karok rudazatával összeszerelt panelt.

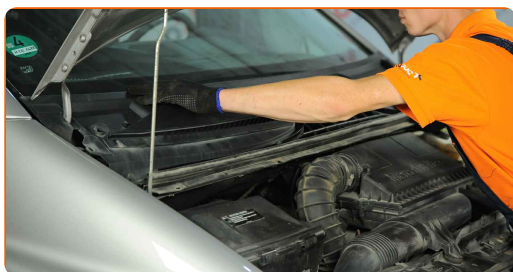
**54** Csavarja be az ablaktörlő karok rudazatának paneljének rögzítőit. Használja a következő méretű csavarbehajtó fejet: 13. Használjon nyomatékkulcsot. Húzza meg 27 Nm nyomatékkal.



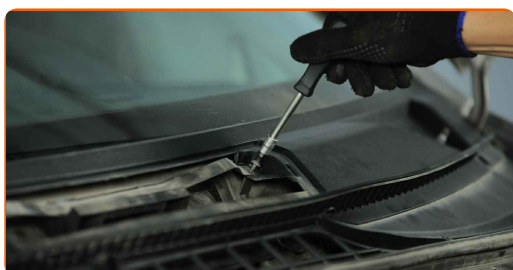
**55** Csatlakoztassa a szélvédőmosó fúvóka tömlőjét.



**56** Szerelje fel és rögzítse a szellőzőrácsot.



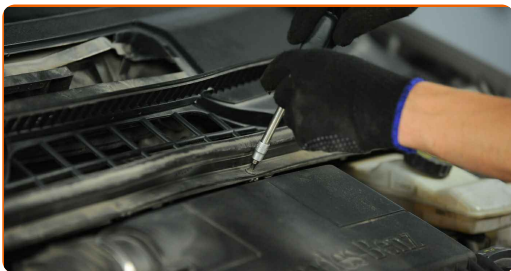
**57** Szerelje be a kabinszűrő tartót. Használja a következő torx kulcsot: T25. Használjon nyomatékkulcsot. Húzza meg 11 Nm nyomatékkal.





58

Húzza meg a szellőzőrács rögzítőit. Használja a következő torx kulcsot: T25. Használjon racsnis kulcsot.



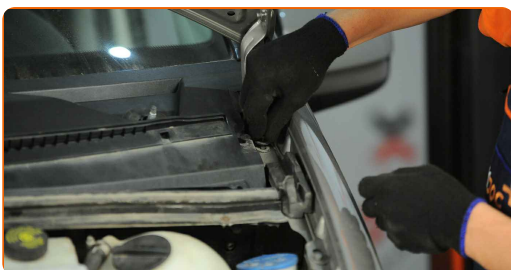
59

Szerelje fel és rögzítse a szellőzőrácsot.



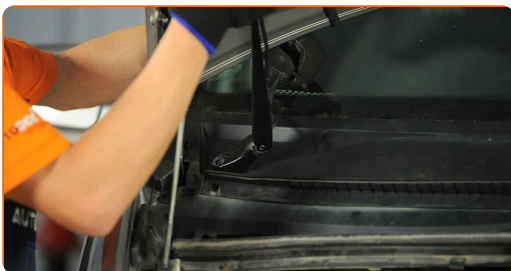
60

Szerelje fel az ablaktörlő műanyag szellőzőrácsának rögzítőjét.



61

Szerelje vissza az ablaktörlő karokat.



- 62** Húzza meg az ablaktörlő karok rögzítőit. Használja a következő méretű csavarbehajtó fejet: 13. Használjon nyomatékkulcsot. Húzza meg 24 Nm nyomatékkal.



Csere: futómű rugó – Mercedes Vito W639. Az AUTODOC szakértői ajánlják:

- Ügyeljen arra, hogy ne cserélje fel a vezető- és az utasoldali ablaktörlő kart.

- 63** Csatlakoztassa a szélvédőmosó fúvóka tömlőjét.



- 64** Vegye le a sárvédő takarót.

- 65** Zárja le a motorháztetőt.



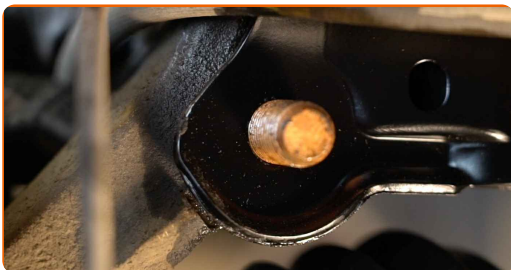
- 66** Emelje el az autó elejét, és rögzítse alátámasztással.

**67** Tegyen kenőanyagot a lengéscsillapító rugóstag tengelycsonkon lévő beszerelési helyét. Használjon drótkéfé. Használjon WD-40 spray-t.

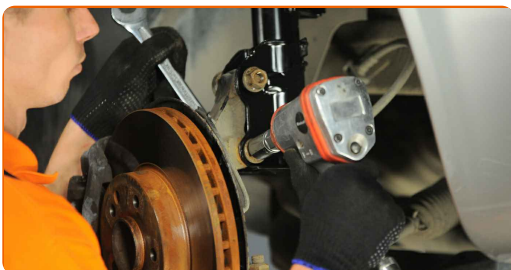
**68** Rögzítse a lengéscsillapítót a kormánycsuklón.



**69** Szerelje fel a rögzítőcsavarokat.



**70** Húzza meg a lengéscsillapító rugóstagot a tengelycsonkkal összekötő alsó rögzítőt. Használja a következő méretű kombinált kulcsot: 21. Használja a következő méretű csavarbehajtó fejet: 21. Használjon nyomatékkulcsot. Húzza meg 120 Nm nyomatékkal.+75°

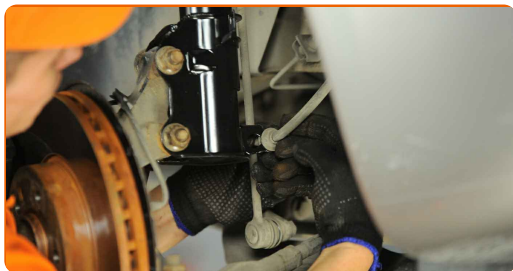


### Az AUTODOC javasolja:

- Fontos! Ügyeljen arra, hogy új rögzítőelemeket használjon.

71

Rögzítse a féktömlőt a rugóstagon. Használjon lapos csavarhúzó.



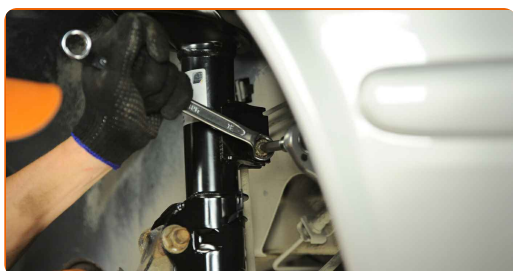
72

Erősítse a stabilizátor kart a rugóstagra. Használjon feszítővasat.



73

Húzza meg a stabilizátor kart a lengéscsillapító rugóstaghoz csatlakoztató rögzítőt. Használja a következő méretű csavarbehajtó fejet: 18. Használjon nyomatékkulcsot. Húzza meg 85 Nm nyomatékkal.



74

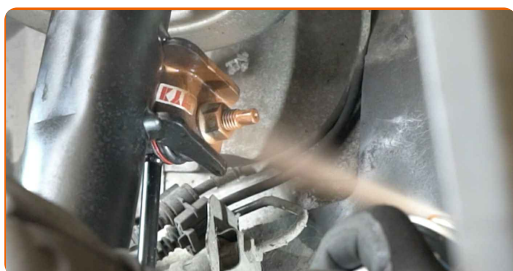
Csatlakoztassa az ABS jeladó kábel rögzítőjét a lengéscsillapító rugóhoz. Csatlakoztassa a fékbetét kopásérzékelő vezetékének rögzítőjét a lengéscsillapító rugóstagjáról.



75

Csatlakoztassa az ABS érzékelő vezetékét.

- 76** Tegyen kenőanyagot a lengéscsillapító rugóstag rögzítőire. Kenje be kenőanyaggal a stabilizátor karon lévő összes csuklót. Rézssírt használjon.



- 77** Kenje meg a felületet, ahol a féktárcsa a keréktárcsával érintkezik. Rézssírt használjon.



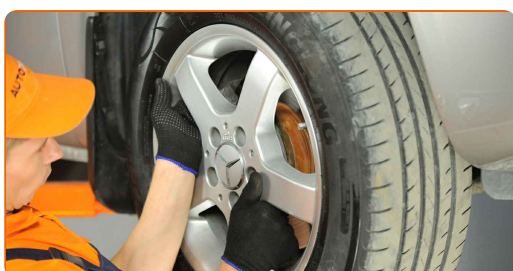
- 78** Tisztítsa meg a féktárcsa felületét. Használjon féktisztítót.



Csere: futómű rugó – Mercedes Vito W639. Az AUTODOC ajánlja:

- A spray alkalmazását követően várjon néhány percet.

- 79** Szerelje fel a kereket.



**Csere: futómű rugó – Mercedes Vito W639. Típek az AUTODOC szakértőtől:**

- A sérülések elkerülése érdekében a csavarok meghúzásánál tartsa fent a kereket.

**80**

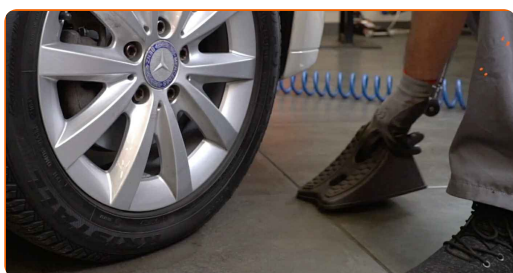
Csavarja be a kerékcavarokat. Használja a következő kerék dugókulcsot: 17.

**81**

Engedje le az autót, és átlósan húzza meg a kerékanyákat. Használja a következő kerék dugókulcsot: 17. Használjon nyomatékkulcsot. Húzza meg 130 Nm nyomatékkal.

**82**

Távolítsa el az emelőt és a kerék ékeket.



**SZÉP MUNKA!** 

**TOVÁBBI ÚTMUTATÓK MEGTEKINTÉSE**

## AUTODOC – KIVÁLÓ MINŐSÉGŰ ÉS MEGFIZETHETŐ AUTÓALKATRÉSZEK ONLINE

AUTODOC MOBIL APP: NAGYSZERŰ AKCIÓK, MÍG KÉNYELMES  
VÁSÁROL



**+ AUTODOC**

GET IT ON  
**Google Play**

Download on the  
**App Store**

**Download**

**ALKATRÉSZEK NAGYSZERŰ VÁLASZTÉKA GÉPKOCSIJÁHOZ**

**VÁSÁROLJON ALKATRÉSZEKET MERCEDES MODELLEKHEZ**

**FUTÓMŰ RUGÓ: SZÉLES VÁLASZTÉK**

**VÁLASSZON ALKATRÉSzt A KÖVETKEZŐHÖZ: MERCEDES  
VITO W639**

**MERCEDES FUTÓMŰ RUGÓ: VÁSÁROLJN MOST**

**MERCEDES VITO W639 FUTÓMŰ RUGÓ: A LEGJOBB  
AKCIÓK ÉS AJÁNLATOK**

## JOGNYILATKOZAT:

A dokumentum csak általános ajánlásokat tartalmaz, melyek hasznosak lehetnek javítási és csereműveletek elvégzésekor. Az AUTODOC nem tehető felelőssé semmilyen, a javítási vagy csereműveletek során, az adott tájékoztatás nem megfelelő alkalmazásából, vagy félreértelmezéséből eredő veszteségért, sérülésért, vagy anyagi károkért.

Az AUTODOC nem tehető felelőssé az útmutatóban található lehetséges hibákért vagy pontatlanságokért. Az adott információk csak tájékoztató jellegűek, és nem helyettesíthetik a szakemberek tanácsait.

Az AUTODOC nem tehető felelőssé a berendezések, eszközök, vagy autóalkatrészek nem megfelelő, vagy veszélyes használatáért. Az AUTODOC határozottan javasolja, hogy elővigyázatosan, a biztonsági előírások betartásával végezzen javítási vagy csereműveleteket. Ne feledje: a gyenge minőségű autóalkatrészek használata nem garantálja a megfelelő szintű közúti biztonságot.

© Copyright 2023 – A weboldal teljes tartalmát, különösen a szövegeket, fényképeket és grafikákat, a szerzői jogra vonatkozó törvények védik. Minden jog, beleértve a másolást, a harmadik felekkel való megosztást, a szerkesztést és a fordítást, az AUTODOC GmbH tulajdona.