



Hosszbordás szíj-csere
VAUXHALL Vectra Mk II
(C) Sedan (Z02)
gépkocsin – Útmutató

HASONLÓ OKTATÓVIDEÓK



Ez a videó egy hasonló autóalkatrész cseréjét mutatja egy másik járművön

 Fontos!

Az a csere útmutató a következő gépkocsikhoz használható:
VAUXHALL Vectra Mk II (C) Sedan (Z02) 1.8

A lépések az autó kialakításának függvényében kismértékben eltérhetnek.

Ez az oktatóanyag egy hasonló alkatrészcsere folyamat során készült az következő gépkocsin: OPEL ZAFIRA B (A05) 1.8 (M75)

CSERE: HOSSZBORDÁS SZÍJ – VAUXHALL VECTRA MK II (C) SEDAN (Z02). A SZERSZÁMOK, AMELYEKRE SZÜKSÉGE LESZ:



- Kombinált kulcs 19
- Torx vég T25
- Sárvédő takaró
- Kerékék

Szerszámok vásárlása

Csere: hosszabrdás szíj – VAUXHALL Vectra Mk II (C) Sedan (Z02). Tipp:

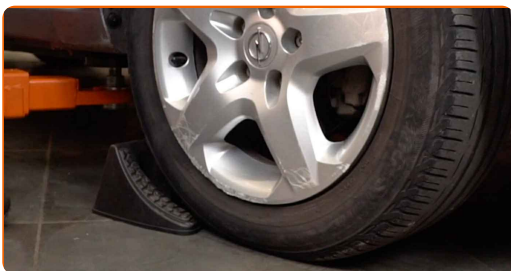
- Minden munkát leállított motor mellett kell végezni.

A CSERÉT A KÖVETKEZŐ SORRENDBEN VÉGEZZE:

1 Nyissa fel a motorháztetőt.

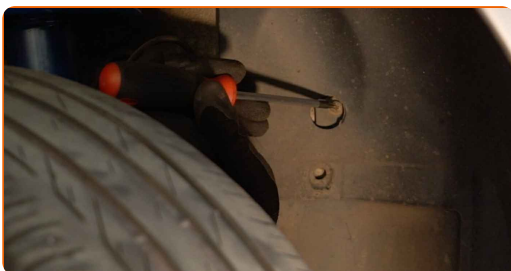
2 Használjon sárvédő takarót, hogy megakadályozza a festék és a műanyag részek sérülését.

3 Rögzítse kerék ékekkel a kerekeket.

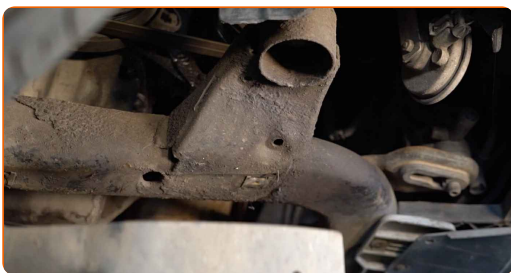


4 Emelje fel az autó egy emelővel, vagy álljon a szerelőaknára.

5 Csavarja ki és távolítsa el a sárvédő borítás rögzítőket. Használja a következő torx kulcsot: T25.

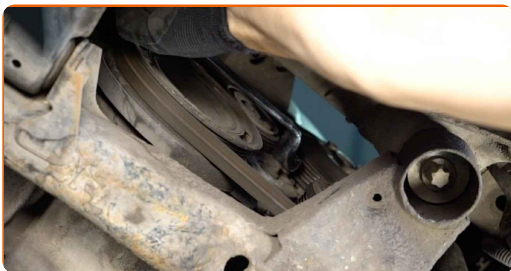


6 Távolítsa el a sárvédő borítást.



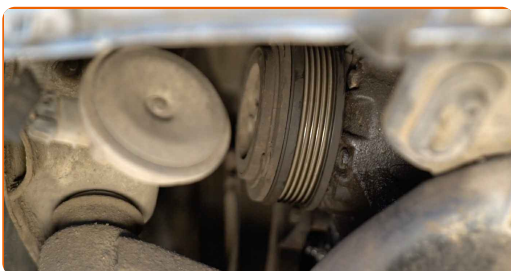
7

Húzza oldalra a hosszbordásszj szíjfeszítő tárcsát. Használja a következő méretű kombinált kulcsot: 19.



8

Távolítsa el a hosszbordásszijat.

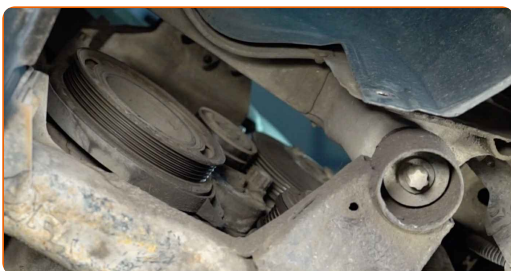


Csere: hosszbordás szj – VAUXHALL Vectra Mk II (C) Sedan (Z02). Az AUTODOC szakértői ajánlják:

- Ellenőrizze a szíjfeszítő tárcsa és a feszítőgörgő állapotát. Cserélje ki ezeket, ha szükséges.

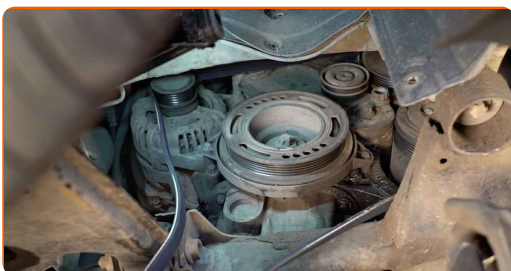
9

Helyezze vissza a szíjfeszítő tárcsát az eredeti helyére.



10

Szerelje fel a hosszbordásszijat.

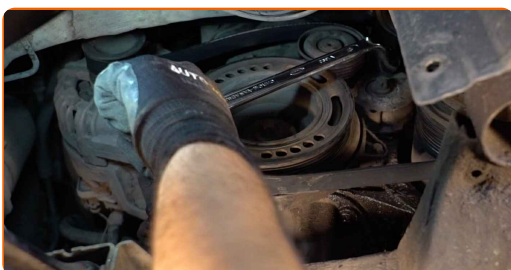


Csere: hosszbordás szíj – VAUXHALL Vectra Mk II (C) Sedan (Z02). Tipp:

- Győződjön meg arról, hogy a hosszbordásszíj szorosan illeszkedik minden tárcsára.

11

Húzza oldalra a hosszbordásszíj szíjfeszítő tárcsát. Használja a következő méretű kombinált kulcsot: 19.



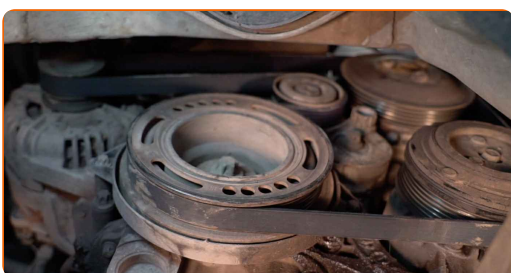
12

Helyezze fel a hosszbordásszíjat a szíjfeszítő tárcsára.



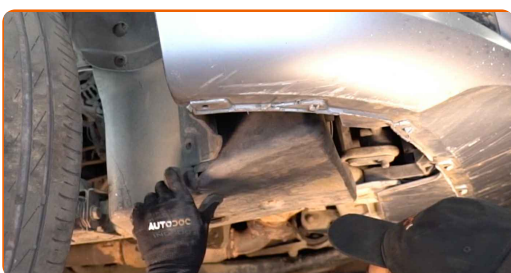
13

Helyezze vissza a szíjfeszítő tárcsát az eredeti helyére.



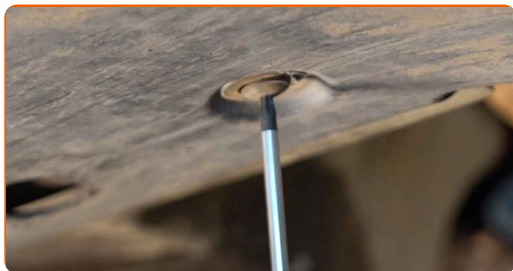
14

Helyezze vissza a sárvédő dobetétet a beszerelési helyére.



15

Szerelje fel és húzza meg a sárvédő borítás rögzítőket. Használja a következő torx kulcsot: T25.



16

Engedje le az autót.

17

Járassa pár percig a motort. Erre azért van szükség, hogy az alkatrész biztosan megfelelően működjön.

18

Állítsa le a motort.

19

Vegye le a sárvédő takarót.

20

Zárja le a motorháztetőt.

21

Távolítsa el az emelőt és a kerék ékeket.



SZÉP MUNKA! 

TOVÁBBI ÚTMUTATÓK MEGTEKINTÉSE

AUTODOC – KIVÁLÓ MINŐSÉGŰ ÉS MEGFIZETHETŐ AUTÓALKATRÉSZEK ONLINE

AUTODOC MOBIL APP: NAGYSZERŰ AKCIÓK, MÍG KÉNYELMES VÁSÁROL



AUTODOC

GET IT ON
Google Play

Download on the
App Store

Download

ALKATRÉSZEK NAGYSZERŰ VÁLASZTÉKA GÉPKOCSIJÁHOZ

HOSSZBORDÁS SZÍJ: SZÉLES VÁLASZTÉK

JOGNYILATKOZAT:

A dokumentum csak általános ajánlásokat tartalmaz, melyek hasznosak lehetnek javítási és csereműveletek elvégzésekor. Az AUTODOC nem tehető felelőssé semmilyen, a javítási vagy csereműveletek során, az adott tájékoztatás nem megfelelő alkalmazásából, vagy félreértelmezéséből eredő veszteségért, sérülésért, vagy anyagi károkért.

Az AUTODOC nem tehető felelőssé az útmutatóban található lehetséges hibákért vagy pontatlanságokért. Az adott információk csak tájékoztató jellegűek, és nem helyettesíthetik a szakemberek tanácsait.

Az AUTODOC nem tehető felelőssé a berendezések, eszközök, vagy autóalkatrészek nem megfelelő, vagy veszélyes használatáért. Az AUTODOC határozottan javasolja, hogy elővigyázatosan, a biztonsági előírások betartásával végezzen javítási vagy csereműveleteket. Ne feledje: a gyenge minőségű autóalkatrészek használata nem garantálja a megfelelő szintű közúti biztonságot.

© Copyright 2023 – A weboldal teljes tartalmát, különösen a szövegeket, fényképeket és grafikákat, a szerzői jogra vonatkozó törvények védik. Minden jog, beleértve a másolást, a harmadik felekkel való megosztást, a szerkesztést és a fordítást, az AUTODOC SE tulajdona.