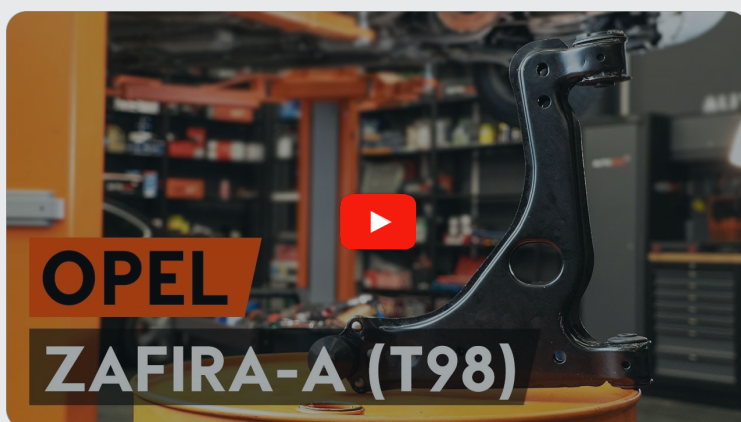




Elülső alsó felfüggesztő
kar-csere **VAUXHALL**
Vectra (B) Sedan (J96)
gépkocsin – Útmutató

HASONLÓ OKTATÓVIDEÓK



Ez a videó egy hasonló autóalkatrész cseréjét mutatja egy másik járművön

Fontos!

Az a csere útmutató a következő gépkocsikhoz használható:

VAUXHALL Vectra (B) Sedan (J96) 1.6 i, VAUXHALL Vectra (B) Sedan (J96) 1.6 i 16V, VAUXHALL Vectra (B) Sedan (J96) 1.8 i 16V, VAUXHALL Vectra (B) Sedan (J96) 2.0 i 16V, VAUXHALL Vectra (B) Sedan (J96) 2.5 i V6, VAUXHALL Vectra (B) Sedan (J96) 1.7 TD, VAUXHALL Vectra (B) Sedan (J96) 2.0 DI 16V, VAUXHALL Vectra (B) Sedan (J96) 2.0 DTI 16V, VAUXHALL Vectra (B) Sedan (J96) 2.5 i GSi, VAUXHALL Vectra (B) Sedan (J96) 2.2 DTI 16V, VAUXHALL Vectra (B) Sedan (J96) 2.2 i 16V, VAUXHALL Vectra (B) Sedan (J96) 2.6 i V6, VAUXHALL Vectra (B) Sedan (J96) 2.0 Dualfuel (F19)

A lépések az autó kialakításának függvényében kismértékben eltérhetnek.

Ez az oktatóanyag egy hasonló alkatrészcsere folyamat során készült az következő gépkocsin: OPEL Zafira A (T98) 2.0 DI 16V (F75)

**CSERE: ELÜLSŐ ALSÓ FELFÜGGESZTŐ KAR –
VAUXHALL VECTRA (B) SEDAN (J96). A SZÜKSÉGES
SZERSZÁMOKAT TARTALMAZÓ LISTA:**



- Drótkefe
- WD-40 spray
- Féktisztító
- Réz zsír
- Kombinált kulcs 18
- 18 számú csavarbehajtó bit
- Kerék dugókulcs készlet №19
- Racsnis kulcs
- Nyomatékkulcs
- Menetfúró hajtóvas
- Kalapács
- Laposvéső
- Gumikalapács
- Feszítővas
- Hidraulikus váltó emelő
- Kerékék

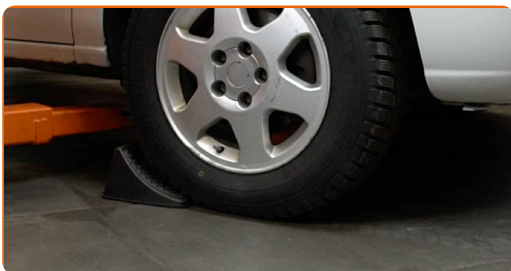
Szerszámok vásárlása

Csere: elülső alsó felfüggesztő kar – VAUXHALL Vectra (B) Sedan (J96). Az AUTODOC ajánlja:

- A csere folyamata a jobb és a baloldali alsó lengőkar esetében megegyezik.
- Minden munkát leállított motor mellett kell végezni.

CSERE: ELÜLSŐ ALSÓ FELFÜGGESZTŐ KAR – VAUXHALL VECTRA (B) SEDAN (J96). VÉGEZZE EL AZ ALÁBBI LÉPÉSEKET:

1 Rögzítse kerék éekkel a kerekeket.



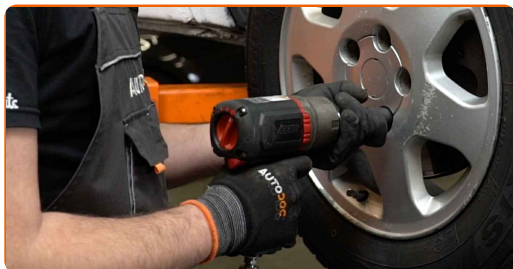
2 Lazítsa meg a kerékrögzítő csavarokat. Használja a következő kerék dugókulcsot: 19.



3 Emelje el az autó elejét, és rögzítse alátámasztással.

4

Csavarja ki a kerécsavarokat.

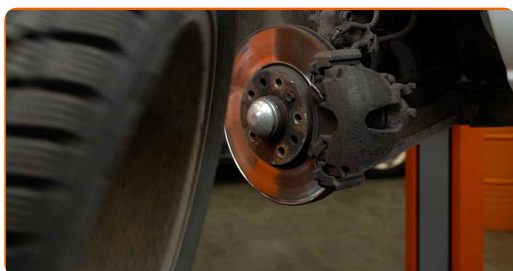


Csere: elülső alsó felfüggesztő kar – VAUXHALL Vectra (B) Sedan (J96). Tipp:

- A sérülések elkerülése érdekében a csavarok kicsavarásánál támassza ki a kereket.

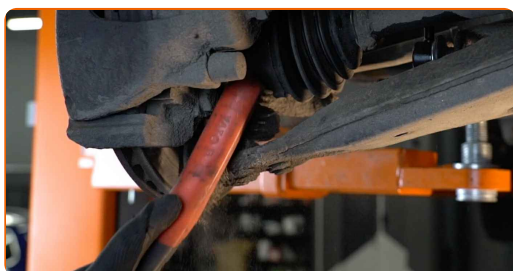
5

Vegye le a kereket.



6

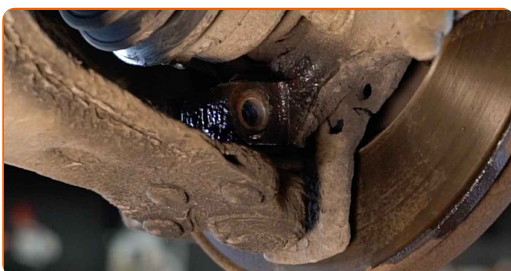
Tisztítsa meg a kar minden csatlakozását. Használjon drótkéfért. Használjon WD-40 spray-t.



- 7** Csavarja ki a rögzítőt, ami a gömbcsuklót erősíti a kormánycsuklóhoz. Használja a következő méretű kombinált kulcsot: 18. Használja a következő méretű csavarbehajtó fejet: 18. Használjon racsnis kulcsot.



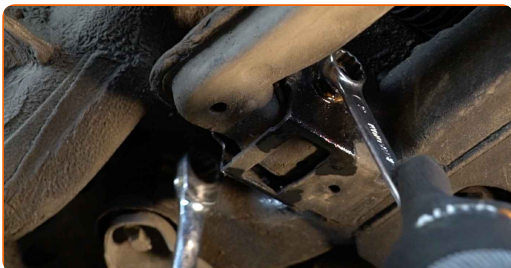
- 8** Távolítsa el a rögzítőcsavart.



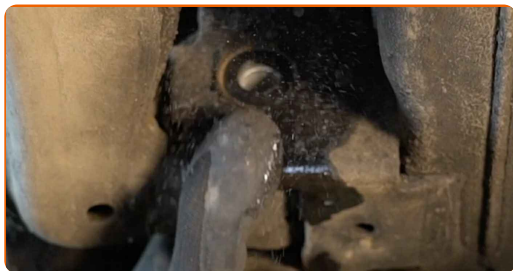
- 9** Csavarja ki az első lengőkar rögzítést. Használja a következő méretű kombinált kulcsot: 18. Használja a következő méretű csavarbehajtó fejet: 18. Használjon racsnis kulcsot.



- 10** Csavarja ki a lengőkart a kiegészítő kerethez csatlakoztató hátsó rögzítőt. Használja a következő méretű kombinált kulcsot: 18 (2 db).



11 Távolítsa el a lengőkar hátsó rögzítőjét.



12 Engedje fel a lengőkar gömbcsuklót a tengelycsonkhoz csatlakoztató rögzítőt. Használjon lapos fémhez való vésőt. Használjon kalapácsot.



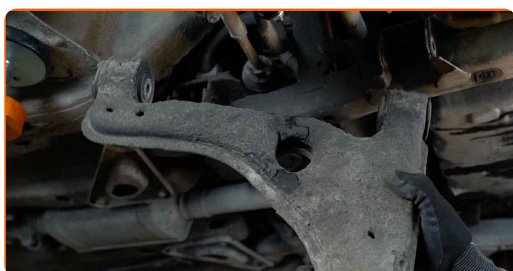
13 Csatlakoztassa le az alsó lengőkart a kormánycsuklóról.



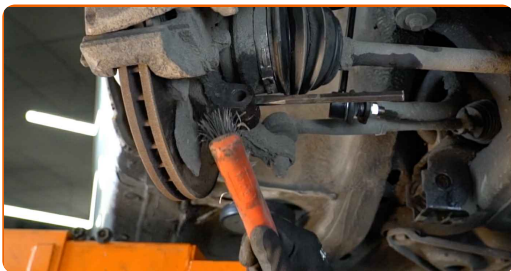
14 Távolítsa el a lengőkar első rögzítőjét.



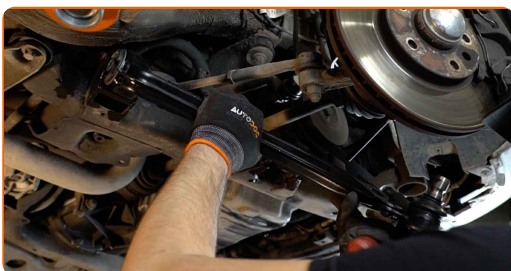
15 Vegye le a lengőkart.



16 Tisztítsa meg a beszerelési helyet, valamint a lengőkar menetét. Használjon drótkefét. Használjon WD-40 spray-t.



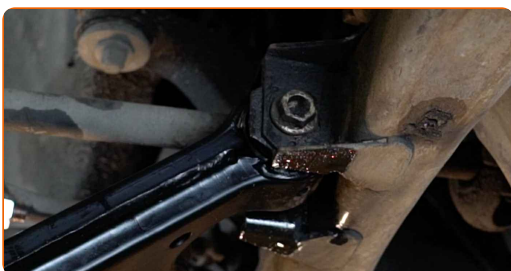
17 Szerelje fel az új lengőkart. Használjon gumikalapácsot. Használjon feszítővasat.



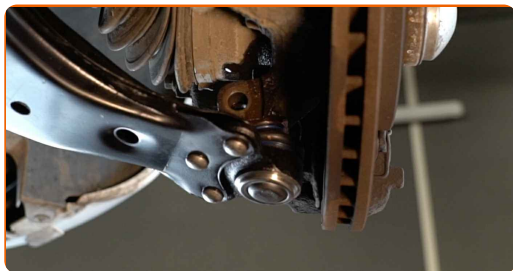
Csere: elülső alsó felfüggesztő kar – VAUXHALL Vectra (B) Sedan (J96). Az AUTODOC szakértői ajánlják:

- Beszereléskor kizárólag új csavarokat és anyákat használjon.
- Ne rongálja meg a gömbcsukló borítását.

18 Szerelje fel a lengőkar rögzítőket.

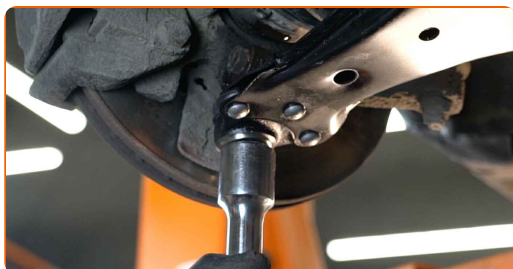


19 Csatlakoztassa az ABS jeladót a tengelycsonkhoz.

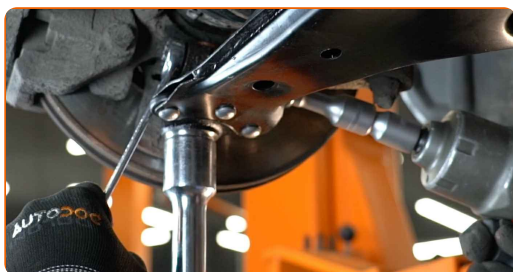


20 Szerelje be a rögzítőcsavart.

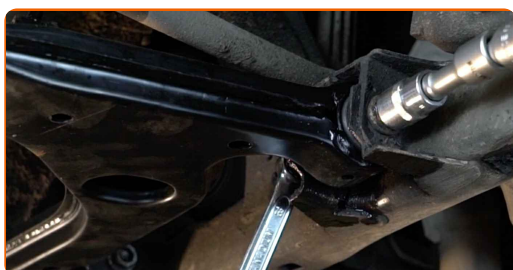
21 Támassza meg a lengőkart. Használjon hidraulikus emelőt.



22 Csavarja be a gömbcsukló rögzítőit. Használja a következő méretű kombinált kulcsot: 18. Használja a következő méretű csavarbehajtó fejet: 18. Használjon racsnú kulcsot.



23 Húzza meg az első lengőkar rögzítést. Használja a következő méretű kombinált kulcsot: 18. Használja a következő méretű csavarbehajtó fejet: 18. Használjon menetfúró hajtóvasat.



- 24** Csavarja be a lengőkart a kiegészítő kerethez csatlakoztató hátsó rögzítőt. Használja a következő méretű kombinált kulcsot: 18. Használja a következő méretű csavarbehajtó fejet: 18. Használjon menetfúró hajtóvasat.



- 25** Húzza meg a kart az autó segédvázához csatlakoztató hátsó rögzítést. Használja a következő méretű csavarbehajtó fejet: 18. Használjon nyomatékkulcsot. Húzza meg 100 Nm nyomatékkal.



- 26** Húzza meg a lengőkart a segédvázhoz csatlakoztató első rögzítőt. Használja a következő méretű csavarbehajtó fejet: 18. Használjon nyomatékkulcsot. Húzza meg 100 Nm nyomatékkal.

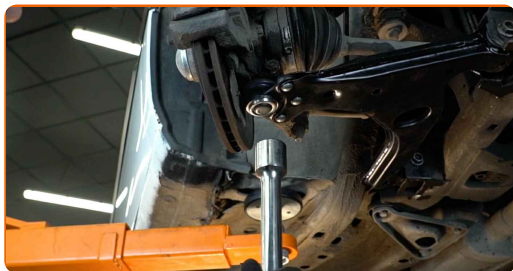


- 27** Húzza meg a gömbcsukló rögzítését. Használja a következő méretű kombinált kulcsot: 18. Használja a következő méretű csavarbehajtó fejet: 18. Használjon nyomatékkulcsot. Húzza meg 75 Nm nyomatékkal.



28

Vegye ki a konzolt a lengőkar alól.

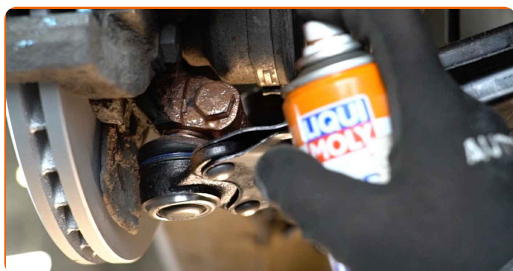


Az AUTODOC javasolja:

- Cserre: elülső alsó felfüggesztő kar – VAUXHALL Vectra (B) Sedan (J96). Lassan engedje le a hidraulikus emelőt, rázkódások nélkül, hogy ne rongálja meg a szerelvényeket és szerkezeteket.

29

Tisztítsa meg a karon lévő összes csuklót. Rézszírt használjon.



30

Kenje meg a felületet, ahol a féktárcsa a keréktárcsával érintkezik. Rézszírt használjon.



31

Tisztítsa meg a féktárcsa felületét. Használjon féktisztítót.

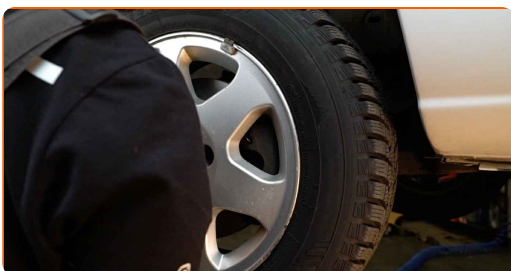


Csere: elülső alsó felfüggesztő kar – VAUXHALL Vectra (B) Sedan (J96).
Tippek az AUTODOC-tól:

- A spray alkalmazását követően várjon néhány percet.

32

Szerelje fel a kereket.



Az AUTODOC javasolja:

- Fontos! Tartsa a kereket, amikor a rögzítőcsavarokat csavarja be. VAUXHALL Vectra (B) Sedan (J96)

33

Csavarja be a kerékcsavarokat. Használja a következő kerék dugókulcsot: 19.



34

Engedje le az autót, és átlósan húzza meg a kerékanyákat. Használja a következő kerék dugókulcsot: 19. Használjon nyomatékkulcsot. Húzza meg 110 Nm nyomatékkal.



35

Távolítsa el az emelőt és a kerék ékeket.



SZÉP MUNKA! 

TOVÁBBI ÚTMUTATÓK MEGTEKINTÉSE

AUTODOC – KIVÁLÓ MINŐSÉGŰ ÉS MEGFIZETHETŐ AUTÓALKATRÉSZEK ONLINE

AUTODOC MOBIL APP: NAGYSZERŰ AKCIÓK, MÍG KÉNYELMES VÁSÁROL



+ AUTODOC

GET IT ON
Google Play

Download on the
App Store

Download

ALKATRÉSZEK NAGYSZERŰ VÁLASZTÉKA GÉPKOCSIJÁHOZ

LENGŐKAR: SZÉLES VÁLASZTÉK

JOGNYILATKOZAT:

A dokumentum csak általános ajánlásokat tartalmaz, melyek hasznosak lehetnek javítási és csereműveletek elvégzésekor. Az AUTODOC nem tehető felelőssé semmilyen, a javítási vagy csereműveletek során, az adott tájékoztatás nem megfelelő alkalmazásából, vagy félreértelmezéséből eredő veszteségért, sérülésért, vagy anyagi károkért.

Az AUTODOC nem tehető felelőssé az útmutatóban található lehetséges hibákért vagy pontatlanságokért. Az adott információk csak tájékoztató jellegűek, és nem helyettesíthetik a szakemberek tanácsait.

Az AUTODOC nem tehető felelőssé a berendezések, eszközök, vagy autóalkatrészek nem megfelelő, vagy veszélyes használatáért. Az AUTODOC határozottan javasolja, hogy elővigyázatosan, a biztonsági előírások betartásával végezzen javítási vagy csereműveleteket. Ne feledje: a gyenge minőségű autóalkatrészek használata nem garantálja a megfelelő szintű közúti biztonságot.

© Copyright 2023 – A weboldal teljes tartalmát, különösen a szövegeket, fényképeket és grafikákat, a szerzői jogra vonatkozó törvények védik. Minden jog, beleértve a másolást, a harmadik felekkel való megosztást, a szerkesztést és a fordítást, az AUTODOC SE tulajdona.