



Elülső fékbetétek-csere  
**VAUXHALL Tigra Mk I**  
**Coupe (S93)** gépkocsin –  
Útmutató

## HASONLÓ OKTATÓVIDEÓK



Ez a videó egy hasonló autóalkatrész cseréjét mutatja egy másik járművön

### **Fontos!**

Az a csere útmutató a következő gépkocsikhoz használható:

VAUXHALL Tigra Mk I Coupe (S93) 1.4 16V, VAUXHALL Tigra Mk I Coupe (S93) 1.6 16V

A lépések az autó kialakításának függvényében kismértékben eltérhetnek.

Ez az oktatóanyag egy hasonló alkatrészcsere folyamat során készült az következő gépkocsin: OPEL Corsa B Hatchback (S93) 1.4 i (F08, F68, M68)

**CSERE: FÉKBETÉTEK – VAUXHALL TIGRA MK I COUPE (S93). A SZÜKSÉGES SZERSZÁMOKAT TARTALMAZÓ LISTA:**



- Drótkefe
- Nylon tisztító kefe
- Féktisztító
- Fékpaszta
- Magas hőmérsékletet tűró kerámia zsír
- Nyomatékkulcs
- Imbuszkulcs bit h7-as
- Kerék dugókulcs készlet №17
- Racsnis kulcs
- Féknyereg visszanyomó
- Feszítővas
- Kerékék

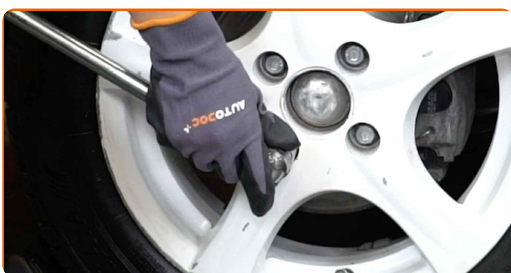
**Szerszámok vásárlása**

**Csere: fékbetétek – VAUXHALL Tigra Mk I Coupe (S93). Az AUTODOC szakértői ajánlják:**

- Minden tengelyen cserélje ki a teljes fékbetét szetteket. Ez biztosítja a hatékony fékezést.
- A csere folyamata az ugyanazon a tengelyen lévő minden féktárcsa esetében megegyezik.
- Felhívjuk figyelmét: az autón végzett minden munkát - VAUXHALL Tigra Mk I Coupe (S93) – leállított motor mellett kell elvégezni.

**A CSERÉT A KÖVETKEZŐ SORRENDEN VÉGEZZE:**

- 1 Nyissa fel a motorháztetőt. Csavarja le a fékfolyadék tartály kupakját.
- 2 Rögzítse kerék ékekkel a kerekeket.
- 3 Lazítsa meg a kerékrögzítő csavarokat. Használja a következő kerék dugókulcsot: 17.



- 4 Emelje fel a gépkocsit.

**Az AUTODOC javasolja:**

- Ha emelőt használ, győződjön meg róla, hogy az lapos, egyenetlenségektől mentes felületen áll.
- Ügyeljen arra, hogy az autót emelőállványokkal is rögzítse.

**5** Csavarja ki a kerécsavarokat.



**Az AUTODOC javasolja:**

- **Figyelem!** A sérülések elkerülése érdekében a rögzítőcsavarok kicsavarása során tartsa a kereket. VAUXHALL Tigra Mk I Coupe (S93)

**6** Vegye le a kereket.



**7** Csatlakoztassa le a féknyereg leszorító rugót. Használjon feszítővasat.



**8** Válassza szét a fékbetéteket. Használjon feszítővasat.



9

Távolítsa el a féknyereg vezetőcsapok porvédőit. Használjon feszítővasat.



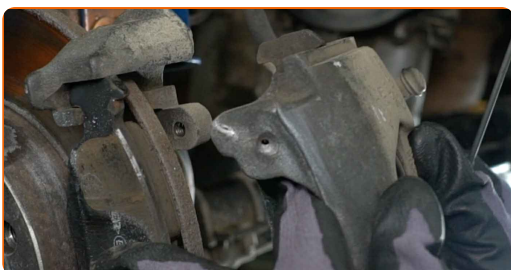
10

Csavarja ki a féknyereg rögzítőt. Használjon H7-as imbuszkulcsot. Használjon racsnis kulcsot.



11

Távolítsa el a féknyerget.



### Az AUTODOC javasolja:

- Rögzítse a féknyerget egy dróttal a karosszériához vagy a felfüggesztéshez, hogy elkerülje a nyomásvesztést a fékrendszerben.
- Bizonyosodjon meg róla, hogy a féknyereg nem lóg a féktömlőn.
- Ne nyomja le a fékpedált miután kivette a féknyerget. Ennek eredményeként a dugattyú kieshet a fékhengerből, és a fékfolyadék szivárgás, valamint a rendszer nyomásvesztése fordulhat elő.

12

Távolítsa el a fékbetéteket.



### Az AUTODOC javasolja:

- Mérje meg a féktárcsa vastagságát. Ha eléri a kopáshatárt, ki kell cserélni az alkatrészt.

13

Tegyen kenőanyagot a féknyereg dugattyúra. Használjon nejlontisztítókefét. Használjon féktisztítót.



### Az AUTODOC javasolja:

- Csere: fékbetétek – VAUXHALL Tigra Mk I Coupe (S93). A spray alkalmazását követően várjon néhány percet.

14

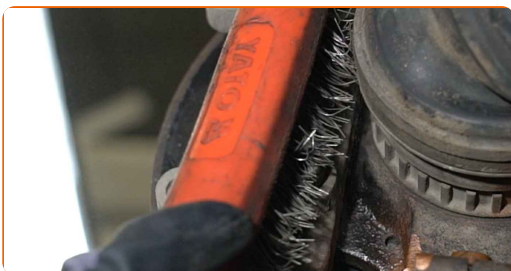
Nyomja be a féknyereg dugattyút. Használja a féknyereg visszanyomó szerszámot.



## Csere: fékbetétek – VAUXHALL Tigra Mk I Coupe (S93). Tippek az AUTODOC-tól:

- Ellenőrizze a féknyereg konzolt, a féknyereg vezetőcsapokat és a porvédőket. Tisztítsa meg ezeket. Cserélje ki, ha szükséges.

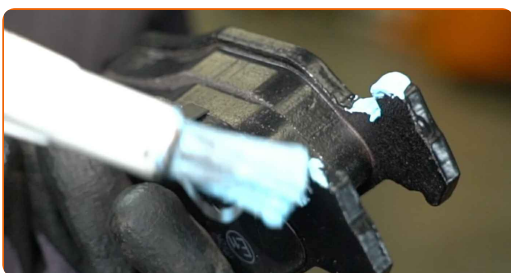
- 15 Tisztítsa meg a féknyereg konzolt a szennyeződésektől és a portól. Használjon drótkefét. Használjon féktisztítót.



## Az AUTODOC javasolja:

- A spray alkalmazását követően várjon néhány percet.

- 16 Tegyen kenőanyagot a fékbetétek felületének féknyereg tartókonzollal érintkező részére. Használjon fékpasztát.



## Csere: fékbetétek – VAUXHALL Tigra Mk I Coupe (S93). Tipp:

- Győződjön meg róla, hogy a tárcsa felülete tiszta mielőtt felszereli a fékbetéteket.



17

Szerelje be az új fékbetéteket.



Csere: fékbetétek – VAUXHALL Tigra Mk I Coupe (S93). Az AUTODOC ajánlja:

- Ügyeljen rá, hogy a fékbetétek betét oldala legyen a tárcsa felé szerelve.

18

Szerelje fel a féknyeret és rögzítse. Használjon H7-as imbuszkulcsot. Használjon nyomatékkulcsot. Húzza meg 30 Nm nyomatékkal.



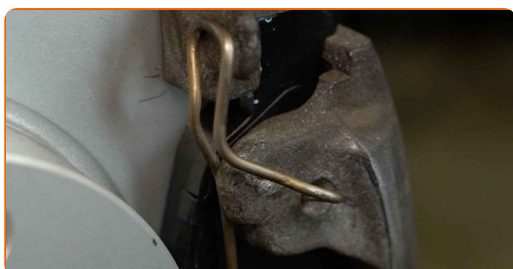
19

Szerelje fel a féknyereg vezetőcsapok porvédőit.



20

Szerelje be a féknyereg visszahúzó rugót. Használjon feszítővasat.



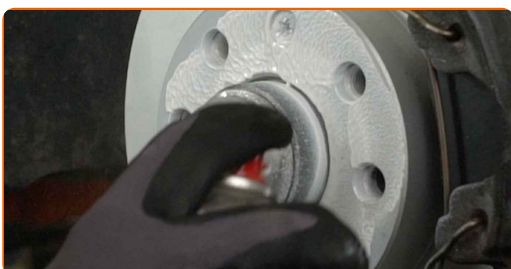
21

Tisztítsa meg a kerékabroncs beszerelési helyét. Használjon drótkefét.



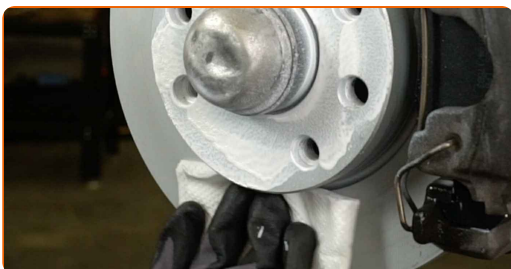
22

Kenje meg a felületet, ahol a féktárcsa a keréktárcsával érintkezik. Használjon magas hőmérsékletet tűrő kerámia zsírt.



23

Tisztítsa meg a féktárcsa felületét. Használjon féktisztítót.



### Az AUTODOC javasolja:

- A spray alkalmazását követően várjon néhány percet.

24

Szerelje fel a kereket.



## Az AUTODOC javasolja:

- Figyelem! A sérülések elkerülése érdekében a csavarok becsavarásánál tartsa a kereket az autón. VAUXHALL Tigra Mk I Coupe (S93)

25

Csavarja be a kerécsavarokat. Használja a következő kerék dugókulcsot: 17.



26

Engedje le az autót, és átlósan húzza meg a kerékanyákat. Használja a következő kerék dugókulcsot: 17. Használjon nyomatékkulcsot. Húzza meg 110 Nm nyomatékkal.



27

Távolítsa el az emelőt és a kerék ékeket.



## Az AUTODOC javasolja:

- Ellenőrizze a fékfolyadékszintet a tágulási tartályban és töltsse fel ha szükséges.
- Anélkül, hogy beindítaná a motort, nyomja le néhányszor a fékpedált, addig, amíg jelentős ellenállást nem érez.

28 Húzza meg a fékfolyadék tartály kupakját.

29 Zárja le a motorháztetőt.

## Csere: fékbetétek – VAUXHALL Tigra Mk I Coupe (S93). Az AUTODOC szakértői ajánlják:

- Fékbetét csere után az első 150-200 km-en finoman lassítson. Kerülje az erős, blokkoló fékezést.

**SZÉP MUNKA!** 

**TOVÁBBI ÚTMUTATÓK MEGTEKINTÉSE**

# AUTODOC – KIVÁLÓ MINŐSÉGŰ ÉS MEGFIZETHETŐ AUTÓALKATRÉSZEK ONLINE

**AUTODOC MOBIL APP: NAGYSZERŰ AKCIÓK, MÍG KÉNYELMES VÁSÁROL**



**+ AUTODOC**

GET IT ON  
**Google Play**

Download on the  
**App Store**

**Download**

**ALKATRÉSZEK NAGYSZERŰ VÁLASZTÉKA GÉPKOCSIJÁHOZ**

**FÉKBETÉTEK: SZÉLES VÁLASZTÉK**

## **JOGNYILATKOZAT:**

A dokumentum csak általános ajánlásokat tartalmaz, melyek hasznosak lehetnek javítási és csereműveletek elvégzésekor. Az AUTODOC nem tehető felelőssé semmilyen, a javítási vagy csereműveletek során, az adott tájékoztatás nem megfelelő alkalmazásából, vagy félreértelmezéséből eredő veszteségért, sérülésért, vagy anyagi károkért.

Az AUTODOC nem tehető felelőssé az útmutatóban található lehetséges hibákért vagy pontatlanságokért. Az adott információk csak tájékoztató jellegűek, és nem helyettesíthetik a szakemberek tanácsait.

Az AUTODOC nem tehető felelőssé a berendezések, eszközök, vagy autóalkatrészek nem megfelelő, vagy veszélyes használatáért. Az AUTODOC határozottan javasolja, hogy elővigyázatosan, a biztonsági előírások betartásával végezzen javítási vagy csereműveleteket. Ne feledje: a gyenge minőségű autóalkatrészek használata nem garantálja a megfelelő szintű közúti biztonságot.

© Copyright 2023 – A weboldal teljes tartalmát, különösen a szövegeket, fényképeket és grafikákat, a szerzői jogra vonatkozó törvények védik. Minden jog, beleértve a másolást, a harmadik felekkel való megosztást, a szerkesztést és a fordítást, az AUTODOC SE tulajdona.