



Elülső fékbetétek-csere  
**VAUXHALL Meriva Mk II**  
**(B) (S10)** gépkocsin –  
Útmutató

## HASONLÓ OKTATÓVIDEÓK



Ez a videó egy hasonló autóalkatrész cseréjét mutatja egy másik járművön

### **Fontos!**

Az a csere útmutató a következő gépkocsikhoz használható:

VAUXHALL Meriva Mk II (B) (S10) 1.3 CDTi, VAUXHALL Meriva Mk II (B) (S10) 1.7 CDTi, VAUXHALL Meriva Mk II (B) (S10) 1.4, VAUXHALL Meriva Mk II (B) (S10) 1.3 CDTI, VAUXHALL Meriva Mk II (B) (S10) 1.7 CDTI, VAUXHALL Meriva Mk II (B) (S10) 1.4 LPG, VAUXHALL Meriva Mk II (B) (S10) 1.6 CDTi, VAUXHALL Meriva Mk II (B) (S10) 1.6 CDTI

A lépések az autó kialakításának függvényében kismértékben eltérhetnek.

Ez az oktatóanyag egy hasonló alkatrészcsere folyamat során készült az következő gépkocsin: OPEL Astra H Caravan (A04) 1.3 CDTI (L35)

**CSERE: FÉKBETÉTEK – VAUXHALL MERIVA MK II (B)  
(S10). A SZÜKSÉGES SZERSZÁMOKAT TARTALMAZÓ  
LISTA:**



- Drótkefe
- Nylon tisztító kefe
- WD-40 spray
- Féktisztító
- Réz zsír
- Fékpaszta
- imbuszkulcs bit H7-as
- Kerék duqókulcs készlet N°17
- Racsnis kulcs
- Nyomatékkulcs
- Féknyereg visszanyomó
- Lapos Csavarhúzó
- Feszítővas
- Fogók
- Kerékék

**Szerszámok vásárlása**

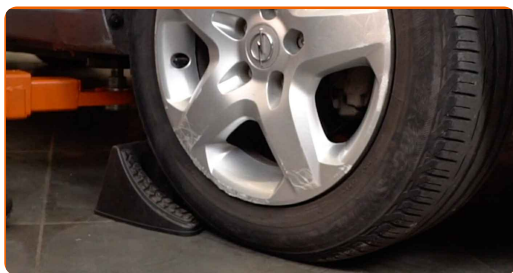
Csere: fékbetétek – VAUXHALL Meriva Mk II (B) (S10). Az AUTODOC szakértői ajánlják:

- A féktárcsákat mindkét tengelyen komplett szettben cserélje VAUXHALL Meriva Mk II (B) (S10) gépkocsin, függetlenül attól, hogy az alkatrészek milyen állapotban vannak. Ez fogja biztosítani az egyenletes fékezést.
- A csere folyamata az ugyanazon a tengelyen lévő mindkét féktárcsa esetében megegyezik.
- Amikor a féktárcsákat cseréli, mindig cserélje ki a fékbetéteket is.
- Felhívjuk figyelmét: az autón végzett minden munkát - VAUXHALL Meriva Mk II (B) (S10) – leállított motor mellett kell elvégezni.

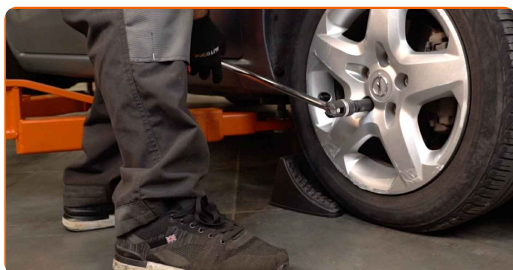
## A CSERÉT A KÖVETKEZŐ SORRENDEN VÉGEZZE:

1 Nyissa fel a motorháztetőt. Csavarja le a fékfolyadék tartály kupakját.

2 Rögzítse kerék ékekkel a kerekeket.



3 Lazítsa meg a kerékrögzítő csavarokat. Használja a következő kerék dugókulcsot: 17.



4 Emelje el az autó elejét, és rögzítse alátámasztással.

5 Csavarja ki a kerécsavarokat.



**Csere: fékbetétek – VAUXHALL Meriva Mk II (B) (S10). Tipp:**

- A sérülések elkerülése érdekében a csavarok kicsavarásánál támassza ki a kereket.

6 Vegye le a kereket.



7 Csatlakoztassa le a féknyereg leszorító rugót. Használjon lapos csavarhúzó.



8

Távolítsa el a féknyereg vezetőcsapok porvédőit. Használjon lapos csavarhúzó.



9

Tisztítsa meg a féknyereg rögzítőket. Használjon drótkefét. Használjon WD-40 spray-t.

10

Csavarja ki a féknyereg rögzítőt. Használjon H7-as imbuszkulcsot. Használjon racsnis kulcsot.



11

Válassza szét a fékbetéteket. Használjon feszítővasat.



12

Távolítsa el a féknyerget.



Csere: fékbetétek – VAUXHALL Meriva Mk II (B) (S10). Az AUTODOC szakértői ajánlják:

- Rögzítse a féknyerget egy dróttal a karosszériához vagy a felfüggesztéshez, hogy elkerülje a nyomásvesztést a fékrendszerben.
- Bizonyosodjon meg róla, hogy a féknyereg nem lóg a féktömlőn.
- Ne nyomja le a fékpedált miután kivette a féknyerget. Ennek eredményeként a dugattyú kieshet a fékhengerből, és a fékfolyadék szivárgás, valamint a rendszer nyomásvesztése fordulhat elő.
- Ellenőrizze a féknyereg konzolt, a féknyereg vezetőcsapokat és a porvédőket. Tisztítsa meg ezeket. Cserélje ki, ha szükséges.

13

Távolítsa el a fékbetéteket.



14

Tisztítsa meg a féknyereg konzolt a szennyeződésektől és a portól. Használjon drótkéfért. Használjon féktisztítót.



Az AUTODOC javasolja:

- Cserre: fékbetétek – VAUXHALL Meriva Mk II (B) (S10). A spray alkalmazását követően várjon néhány percet.

15

Tegyen kenőanyagot a féknyereg dugattyúra. Használjon nejlon tisztítókefét. Használjon féktisztítót.

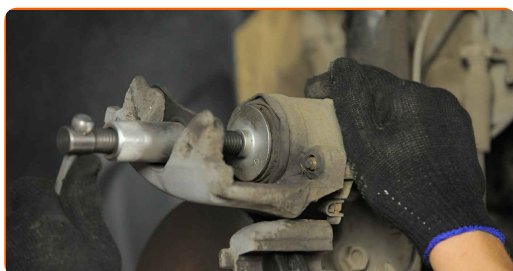


Csere: fékbetétek – VAUXHALL Meriva Mk II (B) (S10). Tipp:

- A spray alkalmazását követően várjon néhány percet.

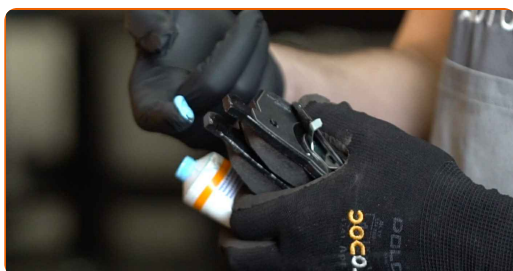
16

Nyomja be a féknyereg dugattyút. Használja a féknyereg visszanyomó szerszámot.



17

Tegyen kenőanyagot a fékbetétek felületének féknyereg tartókonzollal érintkező részére. Használjon fékpasztát.



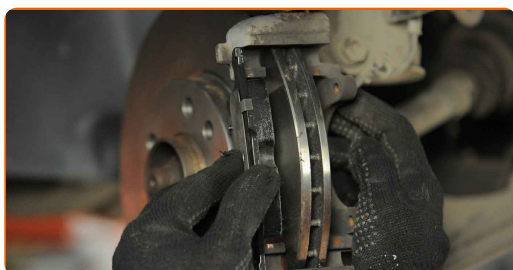


Az AUTODOC javasolja:

- Győződjön meg róla, hogy a tárcsa felülete tiszta mielőtt felszereli a fékbetéteket.

18

Szerelje be az új fékbetéteket.



Csere: fékbetétek – VAUXHALL Meriva Mk II (B) (S10). Tippek az AUTODOC-tól:

- Ügyeljen rá, hogy a fékbetétek betét oldala legyen a tárcsa felé szerelve.

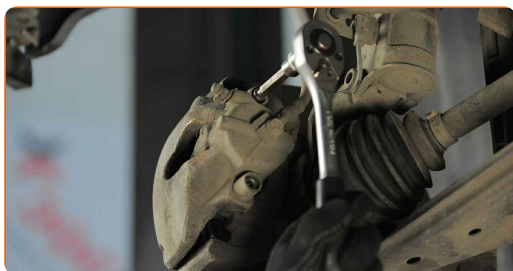
19.1

Szerelje fel a féknyerget és rögzítse.



19.2

Használjon H7-as imbuszkulcsot. Használjon nyomatékkulcsot. Húzza meg 30 Nm nyomatékkal.



**20** Szerelje fel a féknyereg vezetőcsapok porvédőit.



**21** Szerelje be a féknyereg visszahúzó rugót. Használjon lapos csavarhúzó. Használjon fogót.



**22** Kenje meg a felületet, ahol a féktárcsa a keréktárcsával érintkezik. Rézszírt használjon.



**23** Tisztítsa meg a féktárcsa felületét. Használjon féktisztítót.



### Az AUTODOC javasolja:

- Cseré: fékbetétek – VAUXHALL Meriva Mk II (B) (S10). A spray alkalmazását követően várjon néhány percet.

24

Szerelje fel a kereket.

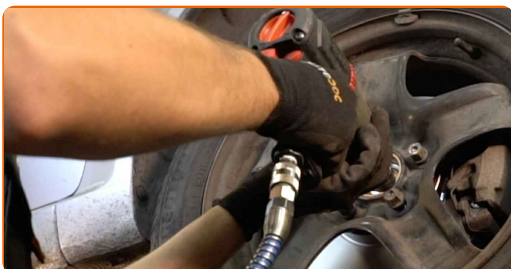


**Csere: fékbetétek – VAUXHALL Meriva Mk II (B) (S10). Tipp:**

- A sérülések elkerülése érdekében a csavarok meghúzásánál tartsa fent a kereket.

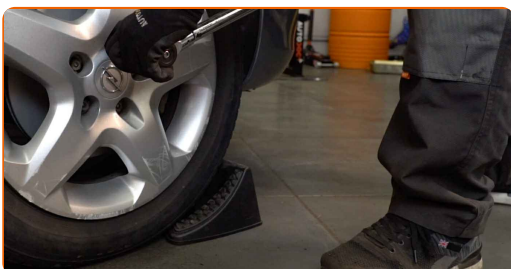
25

Csavarja be a kerékcsavarokat. Használja a következő kerék dugókulcsot: 17.



26

Engedje le az autót, és átlósan húzza meg a kerékanyákat. Használja a következő kerék dugókulcsot: 17. Használjon nyomatékkulcsot. Húzza meg 110 Nm nyomatékkal.



27

Távolítsa el az emelőt és a kerék ékeket.



Csere: fékbetétek – VAUXHALL Meriva Mk II (B) (S10). Tippek az AUTODOC szakértőtől:

- Ellenőrizze a fékfolyadékszintet a tágulási tartályban és töltsse fel ha szükséges.

28

Húzza meg a fékfolyadék tartály kupakját. Zárja le a motorháztetőt.

Az AUTODOC javasolja:

- VAUXHALL Meriva Mk II (B) (S10) - Nyomja le többször a fékpedált leállított motor mellett, amíg nem érez ellenállást.

**SZÉP MUNKA!** 

**TOVÁBBI ÚTMUTATÓK MEGTEKINTÉSE**

# AUTODOC – KIVÁLÓ MINŐSÉGŰ ÉS MEGFIZETHETŐ AUTÓALKATRÉSZEK ONLINE

**AUTODOC MOBIL APP: NAGYSZERŰ AKCIÓK, MÍG KÉNYELMES VÁSÁROL**



**+ AUTODOC**

GET IT ON  
**Google Play**

Download on the  
**App Store**

**Download**

**ALKATRÉSZEK NAGYSZERŰ VÁLASZTÉKA GÉPKOCSIJÁHOZ**

**FÉKBETÉTEK: SZÉLES VÁLASZTÉK**

## **JOGNYILATKOZAT:**

A dokumentum csak általános ajánlásokat tartalmaz, melyek hasznosak lehetnek javítási és csereműveletek elvégzésekor. Az AUTODOC nem tehető felelőssé semmilyen, a javítási vagy csereműveletek során, az adott tájékoztatás nem megfelelő alkalmazásából, vagy félreértelmezéséből eredő veszteségért, sérülésért, vagy anyagi károkért.

Az AUTODOC nem tehető felelőssé az útmutatóban található lehetséges hibákért vagy pontatlanságokért. Az adott információk csak tájékoztató jellegűek, és nem helyettesíthetik a szakemberek tanácsait.

Az AUTODOC nem tehető felelőssé a berendezések, eszközök, vagy autóalkatrészek nem megfelelő, vagy veszélyes használatáért. Az AUTODOC határozottan javasolja, hogy elővigyázatosan, a biztonsági előírások betartásával végezzen javítási vagy csereműveleteket. Ne feledje: a gyenge minőségű autóalkatrészek használata nem garantálja a megfelelő szintű közúti biztonságot.

© Copyright 2023 – A weboldal teljes tartalmát, különösen a szövegeket, fényképeket és grafikákat, a szerzői jogra vonatkozó törvények védik. Minden jog, beleértve a másolást, a harmadik felekkel való megosztást, a szerkesztést és a fordítást, az AUTODOC SE tulajdona.